



BEST  
SELLER

# เว็ียดนาม

กลาง

CVZD10

vietjet  
All.com บินบ่อย  
กลับเย็น



ดานัง ฮอยอัน พักบาน่าฮิลล์ 4 วัน 3 คืน



เมืองโบราณฮอยอัน



ซานตารีนาคาเฟ่



เรือกระดัง

ราคาเริ่มต้น

# 13,899

เพิ่มเวลาที่เที่ยวบนบาน่าฮิลล์ มากกว่าเดิม  
ทานบุฟเฟ่ต์ บนบาน่าฮิลล์ 2 มื้อ

โรงแรม 4 ดาว  
 อาหาร 10 มื้อ  
 ฟรี! กระเป๋าผ้า  
 ฟรี! หมวก

## เมนูพิเศษ

บุฟเฟ่ต์นานาชาติ บนบาน่าฮิลล์  
เมนูอาหาร SEAFOOD

กำหนดการเดินทาง

ตุลาคม-มีนาคม 2568

เที่ยวจุดไฮบนบาน่าฮิลล์ - ฮอยอัน - เรือกระดัง - วัดหลินอิ่ง - คาเฟ่ลับๆริมทะเล - สะพานมังกรพันไฟ - ตลาดฮาน - โบสถ์สีชมพู

- ฟรีนั่งกระเช้าขึ้นบาน่าฮิลล์ และ เล่นสวนสนุกบนบาน่าฮิลล์แบบไม่อัน
- ชมวิวบนสะพานมือสีทอง , ล่องเรือกระดัง ชมหมู่บ้านฮอยอัน และ โบสถ์สีชมพู
- ตื่นตาไปกับมังกรพันไฟ และ เที่ยวจุดไฮบนบาน่าฮิลล์อย่างเต็มอ้อม
- อิ่มอร่อยกับบุฟเฟ่ต์นานาชาติ บนบาน่าฮิลล์ 2 มื้อ และ เมนู SEAFOOD 1 มื้อ





- คาเฟ่ลัทธิทะเล SON TRA MARINA CAFÉ / เทียบจุก ๆ บนบาน่าฮิลล์
- พักโรงแรมบนบาน่าฮิลล์ 1 คืน 4 ดาว / ดานัง 2 คืน 4 ดาว

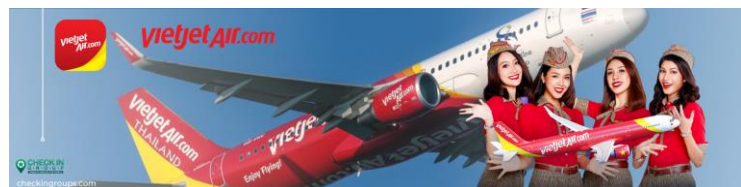
กำหนดการเดินทาง: ตุลาคม 2567-มีนาคม 2568

เส้นทางการบิน	เที่ยวบิน	เวลาออก-เวลาถึง	ระยะเวลาเดินทาง
สุวรรณภูมิ-ดานัง (BKK-DAD)	VZ962	15.50-17.30	1 ชั่วโมง 40 นาที
ดานัง-สุวรรณภูมิ (DAD-BKK)	VZ963	18.10-19.50	1 ชั่วโมง 45 นาที

กรณีลูกค้ามีข้อสงสัยภายในประเทศ กรุณาสอบถามคอนเฟิร์มตารางการบินกับทางเจ้าหน้าที่อีกครั้ง  
เที่ยวบิน, ราคาตั๋วและรายการอาจมีการเปลี่ยนแปลงได้ตามความเหมาะสม โดยมีต้องแจ้งให้ ทราบล่วงหน้า

วันที่	รายการท่องเที่ยว	รายละเอียดอาหาร (10 มื้อ)			โรงแรมที่พัก หรือเทียบเท่า
		เช้า	เที่ยง	เย็น	
1	กรุงเทพ - ดานัง - สะพานแห่งความรัก - รูปปั้น ปลามังกร - สะพานมังกรพ่นไฟ VZ962 (15.50-17.30)	X	X	✓	SEA GARDEN HOTEL ระดับ 4 ดาว (หรือเทียบเท่า)
2	วัดหลิ่งอิ่ง - SON TRA MARINA CAFE - แวะร้าน เยื่อไผ่ - หมู่บ้านแกะสลักหินอ่อน - ล่องเรือ กระดัง - ฮอยอัน - ดานัง	✓	✓	SEAFOOD	SEA GARDEN HOTEL ระดับ 4 ดาว (หรือเทียบเท่า)
3	ดานัง - บาน่าฮิลล์ - สะพานมือ - สวนสนุก - พักบนบาน่าฮิลล์	✓	บุฟเฟต์	บุฟเฟต์	MERCURE DANANG BANA HILLS
4	บาน่าฮิลล์ - ดานัง - โบสถ์สีชมพู - ตลาดฮาน - สนามบินดานัง - สุวรรณภูมิ VZ963 (18.10-19.50)	✓	✓	ขนมปัง เวียดนาม	✈

วันแรก กรุงเทพ - ดานัง - สะพานแห่งความรัก - รูปปั้นปลามังกร - สะพานมังกรพ่นไฟ  
12.30 น. คณะพร้อมกัน ณ สนามบินสุวรรณภูมิ อาคารผู้โดยสารระหว่างประเทศ เคาน์เตอร์ สายการบิน  
VIETJET AIR โดยมีเจ้าหน้าที่คอยให้การต้อนรับและอำนวยความสะดวกในการเช็คอิน  
15.50 น. นำท่านเดินทางสู่ เมืองดานัง โดยเที่ยวบินที่ VZ962





17.30น เดินทางถึงสนามบิน **Danang International Airport (สนามบินเมือง ดานัง)** นำท่านผ่านด่านตรวจคนเข้าเมือง และศุลกากร นำท่านขึ้นรถโค้ชปรับอากาศ  
**ค่ำ** **รับประทานอาหารค่ำ ณ ภัตตาคาร (1)**  
 จากนั้นนำท่านชม **สะพานแห่งความรัก** ที่นิยมของหนุ่มสาวคู่รักกันมาซื้อกุญแจใส่คล้องใส่สะพาน จากนั้น นำท่านชม **รูปปั้นปลามังกร** ที่เป็นสัญลักษณ์ของเมืองดานัง เมืองที่กำลังจะกลายเป็นมังกรในระยะใกล้ แห่งเอเชียตะวันออกเฉียงใต้ เชิญท่านเพลิดเพลินกับความอลังการของ **สะพานมังกรไฟ** ที่มีความยาวถึง



666 เมตร เป็นสะพาน 6 เลนส์ ซึ่งเป็นสะพานที่ตระการตามากที่สุดของเวียดนามในเวลานี้โดยการแสดงนี้จะเริ่มเวลา 21.00น. ของวันเสาร์และอาทิตย์เท่านั้น

นำท่านเข้าสู่ที่พัก **SEA GARDEN HOTEL / HADANA BOUTIQUE HOTEL** หรือเทียบเท่าระดับ 4 ดาว

**วันที่สอง** วัดหลิงอิ่ง - SON TRA MARINA CAFE - แวะร้านเยื่อไผ่- หมู่บ้านแกะสลักหินอ่อน - ล่องเรือกระดัง - ซอยอัน - ดานัง

**เช้า** **รับประทานอาหารเช้า ที่ โรงแรม (2)**  
 นำท่านมัศจรรย์องค์ **เจ้าแม่กวนอิม ณ วัดหลิงอิ่ง** อยู่บนเกาะเซินตรา (Son Tra) ทางเหนือของเมืองดานัง เป็นวัดใหญ่ที่สุดของที่นี่ รูปปั้นปูนขาวของเจ้าแม่กวนอิมยืนหันหลังให้ภูเขา หันหน้าออกสู่ทะเลเพื่อเป็นการปกป้องคุ้มครองชาวประมงที่ออกไปหาปลา เสียงระฆังวัดที่ตีประสานกับเสียงคลื่นนั้นช่วยให้ชาวเรือรู้สึก





สงบ

จากนั้นนำท่านเดินทางเข้าสู่คาเฟ่ริมทะเล ที่ **SON TRA MARINA CAFE** คาเฟ่ริมทะเลที่ตกแต่งสไตล์ ซานโตรินี่ ที่สอดคล้องกับบรรยากาศสบายๆ ริมทะเล ซึ่งเป็นจุดที่เป็นท่าเรือยอร์ช จึงทำให้คาเฟ่แห่งนี้ ได้ขึ้นชื่อว่า ซานโตรินี่แห่งเวียดนาม ด้วยการตกแต่งสถานที่ด้วยสีฟ้าและสีฟ้าอ่อน และที่สำคัญทั้งเมนูเครื่องดื่มและเบเกอรี่ที่หลากหลาย จึงทำให้คาเฟ่แห่งนี้ เป็นที่นิยมของนักท่องเที่ยวทั้งชาวต่างชาติ และชาวเวียดนามเองก็ตาม **(ไม่รวมค่าเครื่องดื่ม+อาหาร)** จากนั้นแวะร้านจำหน่ายของฝาก (ร้านเยื่อไผ่)



เที่ยง

### รับประทานอาหารเที่ยง ณ ภัตตาคาร (3)

จากนั้นนำท่านผ่านชม **ภูเขาหินอ่อน Marble Mountains** และนำท่านเข้าชม **หมู่บ้านแกะสลักหินอ่อน** ที่มีแหล่งวัดตฤติบหินอ่อนเหนือดี และช่างแกะสลักฝีมือประณีต ส่งออกจำหน่าย ทั่วโลก จากนั้นนำท่านเดินทางสู่ **หมู่บ้านกัมทาน** สนุกสนานไปกับการเล่นกิจกรรม **นั่งเรือกระดิง** เป็นหมู่บ้านเล็กๆ ในเมืองฮอยอัน ตั้งอยู่ในสวนมะพร้าวริมแม่น้ำ ไนอดีตช่วงสงครามที่นี่เป็นที่พักอาศัยของเหล่าทหาร อาชีพหลักของคนที่นี่คืออาชีพประมง ระหว่างการล่องเรือท่านจะได้ชมวัฒนธรรมอันสวยงาม ชาวบ้านจะขับร้องเพลงพื้นเมืองผู้ชายกับผู้หญิงจะหยอกล้อกันไปมานำที่พายเรือมาเคาะกันเป็นจังหวะดนตรีสุดสนุกสนาน





จากนั้นนำท่านเดินทางสู่ **เมืองโบราณฮอยอัน** เทียบชมเมืองมรดกโลกทางวัฒนธรรมได้รับการขึ้นทะเบียนจาก UNESCO มนต์เสน่ห์อยู่ที่บ้านโบราณซึ่งอายุเก่าแก่กว่า 200 ปี มีหลังคา ทรงกระดองปู แบบเฉพาะของเมืองฮอยอัน ซึ่งเป็น สถาปัตยกรรมที่ไม่ซ้ำแบบทั้งในด้านศิลปะและการแกะสลัก ชมย่านการค้าเมืองท่าค้าขายสมัยโบราณของชาวจีน **\*\*เมืองฮอยอัน ไม่นอนุญาตให้นำรถใหญ่เข้าไปตั้งนั้นการเดินทางชมเมืองจึงเป็นวิธีท่องเที่ยวที่ดีที่สุด\*\*** นำท่านชม **สะพานญี่ปุ่น** ซึ่งเป็น **พิพิธภัณฑ์ประวัติศาสตร์วัดกวนอู ศาลเจ้า ชุมชนชาวจีน** และ**บ้านโบราณ**อายุยาวนานกว่า200ปีซึ่งสร้างในแบบผสมผสานสถาปัตยกรรมของยุคศตวรรษที่17



ค่ำ **รับประทานอาหารค่ำ ณ ภัตตาคาร **เมนู SEAFOOD (4)****  
นำท่านเข้าสู่ที่พัก **SEA GARDEN HOTEL / HADANA BOUTIQUE HOTEL** หรือเทียบเท่าระดับ 4 ดาว

วันที่สาม **ดานัง - บาน่าฮิลล์ - สะพานมือ - สวนสนุก - พักบนบาน่าฮิลล์**

เช้า **รับประทานอาหารเช้าที่ โรงแรม (5)**





จากนั้นนำท่านเยือนภูเขา **บานาฮิลล์** เพลิดเพลินกับการนั่งกระเช้าที่ยาวที่สุดในเวียดนาม ระยะทาง 6 ก.ม. ผ่านภูเขาและสายหมอกสัมผัสผืนอากาศที่หนาวเย็นตลอดปีชมวิวกว้างที่สวยงามของภูเขาสายเงิน เก็บภาพแห่งความสวยงาม



ในอดีตชาวฝรั่งเศสตั้งใจจะสร้างเป็นเมืองตากอากาศอีกแห่งหนึ่งของเวียดนามบนภูเขามารีรีสอร์ท ห้องพักร้านอาหาร และ สวนสนุก (Fantasy Park) ที่รอให้ท่านไปเล่นสวนสนุกแบบไม่อัน สวนดอกไม้แห่งความรัก **Le Jardin D'Amour** สไตล์ยุโรปที่มีดอกไม้เมืองหนาวหลากหลายชนิด นำท่านชม**พระยูโลงค์ใหญ่ ณ วัดลิงอึ้งแห่งบานาฮิลล์** ที่เป็นองค์มีความสูงถึง 30 เมตร (ให้ท่านได้อิสระเล่นสวนสนุก + ดูหนัง 3D,4D,5D ฟรีทุกอย่าง / ยกเว้นห้องหุ่นซีผึ้งและโรงไวน์) จากนั้นนำท่านชมสถานที่แห่งใหม่บนบานาฮิลล์นั่นก็คือ **สะพานสีทองหรือสะพานมียอก นั้นเอง**

**เที่ยง** **รับประทานอาหารเที่ยง ณ ภัตตาคาร บุฟเฟ่ต์อาหารนานาชาติบนบานาฮิลล์ (6)**  
ให้ท่านได้อัศจรรย์ รับประทานอาหารแบบยุโรปบนยอดเขาบานาฮิลล์ที่มีความสูง 1,300 เมตรเทียบกับระดับน้ำทะเลซึ่งแต่ก่อนเป็นที่พักตากอากาศของกลุ่มทหารฝรั่งเศสในช่วงที่เขามาทำสงครามในประเทศเวียดนาม ท่านจะได้สัมผัสอากาศเย็นสบาย และบรรยากาศแสนโรแมนติก ที่มาด้วยหมอกและดอกไม้เมืองหนาวหลากหลายชนิด พิเศษของภูเขาบานาฮิลล์คือในเวลาหนึ่งวันจะครบ 4 ฤดู เข้าเป็นฤดูใบไม้ผลิ เที่ยงเป็นฤดูร้อน บ่ายเป็นฤดูใบไม้ร่วง เย็นเป็นฤดูหนาว ให้ท่านอิสระกับกิจกรรมเครื่องเล่นในสวนสนุกหรือชมพระองศ์ใหญ่อยู่บนยอดเขาบานาฮิลล์



ให้ท่านได้อิสระบนบานาฮิลล์อย่างจุใจทั้งโซนเก่า และโซนใหม่อย่างเต็มที่

**ค่ำ** **รับประทานอาหารค่ำ ณ ภัตตาคาร บุฟเฟ่ต์อาหารนานาชาติบนบานาฮิลล์ (7)**





## ที่พัก MERCURE DANANG FRENCH VILLAGE BANA HILLS

(หมายเหตุ : ห้องบนบาน่าฮิลล์ ไม่มีห้องที่พัก 3 ท่าน / มีแต่ห้องพัก 2 ท่าน หรือพักเดี่ยวเท่านั้น)

1. FAMILY BUNG เติง 2 ชั้น 2 เติง ถ้าพัก 4 ท่าน ไม่มีค่าใช้จ่าย
2. FAMILY BUNG เติง 2 ชั้น 2 เติง ถ้าพัก 3 ท่าน เพิ่ม 1,000 บาท / ห้อง  
ถ้าต้องการพักเดี่ยว บนบาน่าฮิลล์อย่างเดียว เพิ่ม 3,000 / ห้อง

>>>> วันที่พักบนบาน่าฮิลล์ อาจจะมีสลับคืนพัก แต่โปรแกรมทุกอย่างเหมือนเดิม <<<<



วันสี่

บาน่าฮิลล์ - ดานัง - โบสถ์สีชมพู - ตลาดฮาน - สนามบินดานัง - สุวรรณภูมิ

เช้า

รับประทานอาหารเช้าที่ ห้องอาหารบาน่าฮิลล์ (8)

ในช่วงเช้า ยังมีเวลาให้ท่านได้เพลิดเพลิน กับความสวยงาม และบรรยากาศของบาน่าฮิลล์ อาทิเช่น โซน **ปราสาทจันทรา Luna Castle โซนเปิดใหม่ล่าสุด** เป็นโซนที่เปิดใหม่ล่าสุดของบาน่าฮิลล์ ในโซนเปิดใหม่นี้จะต้องนั่งรถราง Tram ต่อเข้ามายังปราสาท เปิดตัวเมื่อปี 2022 มีพื้นที่รวมมากถึง 38,000 ตารางเมตร





รวม 4 ชั้น ในแต่ละชั้นจะมีธีมที่แตกต่างกัน ได้แก่ ถ้ำมังกร หมาป่าจอมพลัง นกฮูกอีรูด และจตุรัสระจันทร์ สามารถเดินถ่ายรูปได้ทุกจุด เพราะแต่ละจุดตกแต่งออกมาได้สวยงามๆ

เที่ยง

ได้เวลาอันเหมาะสม นำท่านลงกระเช้าสู่ดาดง

รับประทานอาหารเที่ยง ณ ภัตตาคาร (9)

จากนั้นนำท่านไป โบสถ์สีชมพู หรือ โบสถ์คริสต์ดาดง (Danang Cathedral) เป็นโบสถ์ที่มีความสำคัญ เนื่องจากเป็นจุดเริ่มต้นของศาสนาคริสต์ในเวียดนาม สร้างขึ้นในสมัยที่เวียดนามตกเป็นอาณานิคมของฝรั่งเศสเป็นสถาปัตยกรรมในสไตล์โกธิก พร้อมด้วยการตกแต่งอย่างสวยงามประณีต ที่สำคัญคือเป็นโบสถ์สีชมพูพาสเทลทั้งหลัง ตกขอบด้วยสีขาว ดูละมุนตาสุดๆ



นำท่านไปละลายทรัพย์ที่ ตลาดฮาน เป็นตลาดที่รวบรวมสินค้ามากมายเป็นที่นิยมทั้งชาวเวียดนามและชาวไทย อาทิ เสื้อเวียดนาม หมวก รองเท้า กระเป๋า สินค้าพื้นเมือง โดยเฉพาะงานฝีมือ อาทิ ภาพผ้าปักมือ อันวิจิตร โคมไฟ ผ้าปัก กระเป๋าปัก ตะเกียบไม้แกะสลัก ชุดอ่าวหย่าย(ชุดประจำชาติเวียดนาม) ไว้เป็นที่ระลึกมากมายเพื่อฝากคนที่บ้าน







สมควรแก่เวลา นำท่านเดินทาง สู่นามบิน Danang International Airport เตรียมตัวเดินทางสู่กรุงเทพฯ  
**ค่า** บริการขนมปังเวียดนาม ท่านละ 1 ชิ้น (10)  
 18.10 น. เห็นฟ้าสู่กรุงเทพฯ โดยสายการบิน VIETJET AIR เที่ยวบินที่ VZ963  
 19.55 น. ถึงสนามบินสุวรรณภูมิ โดยสวัสดิภาพด้วยความประทับใจ

## อัตราค่าบริการ

วันที่เดินทาง	ผู้ใหญ่พัก 2-3 ท่าน เด็กเสริมเตียงพักกับผู้ใหญ่	พักเดี่ยว
<b>ตุลาคม 2567</b>		
27-30 ตุลาคม 2567	13,899 บาท	4,900 บาท
30 ตุลาคม - 2 พฤศจิกายน 2567	13,899 บาท	4,900 บาท
31 ตุลาคม - 3 พฤศจิกายน 2567	14,899 บาท	4,900 บาท
<b>พฤศจิกายน 2567</b>		
2-5 พฤศจิกายน 2567	14,899 บาท	4,900 บาท
3-6 พฤศจิกายน 2567	13,899 บาท	4,900 บาท
6-9 พฤศจิกายน 2567	13,899 บาท	4,900 บาท
8-11 พฤศจิกายน 2567	14,899 บาท	4,900 บาท





9-12 พฤศจิกายน 2567	14,899 บาท	4,900 บาท
10-13 พฤศจิกายน 2567	13,899 บาท	4,900 บาท
13-16 พฤศจิกายน 2567	13,899 บาท	4,900 บาท
15-18 พฤศจิกายน 2567	14,899 บาท	4,900 บาท
17-20 พฤศจิกายน 2567	13,899 บาท	4,900 บาท
21-24 พฤศจิกายน 2567	14,899 บาท	4,900 บาท
23-26 พฤศจิกายน 2567	14,899 บาท	4,900 บาท
24-27 พฤศจิกายน 2567	13,899 บาท	4,900 บาท
27-30 พฤศจิกายน 2567	13,899 บาท	4,900 บาท
29 พฤศจิกายน-2 ธันวาคม 2567	14,899 บาท	4,900 บาท
30 พฤศจิกายน-3 ธันวาคม 2567	14,899 บาท	4,900 บาท

**ธันวาคม 2567**

1-4 ธันวาคม 2567	13,899 บาท	4,900 บาท
4-7 ธันวาคม 2567	15,899 บาท	4,900 บาท
6-9 ธันวาคม 2567	15,899 บาท	4,900 บาท
8-11 ธันวาคม 2567	13,899 บาท	4,900 บาท
11-14 ธันวาคม 2567	14,899 บาท	4,900 บาท
13-16 ธันวาคม 2567	14,899 บาท	4,900 บาท
14-17 ธันวาคม 2567	14,899 บาท	4,900 บาท
15-18 ธันวาคม 2567	14,899 บาท	4,900 บาท
18-21 ธันวาคม 2567	14,899 บาท	4,900 บาท
19-22 ธันวาคม 2567	15,899 บาท	4,900 บาท
21-24 ธันวาคม 2567	15,899 บาท	4,900 บาท
22-25 ธันวาคม 2567	15,899 บาท	4,900 บาท
25-28 ธันวาคม 2567	14,899 บาท	4,900 บาท
27-30 ธันวาคม 2567	20,899 บาท	4,900 บาท
31 ธันวาคม-3 มกราคม 2568	21,899 บาท	4,900 บาท





**มกราคม 2568**

10-13 มกราคม 2568	14,899 บาท	4,900 บาท
11-14 มกราคม 2568	14,899 บาท	4,900 บาท
12-15 มกราคม 2568	13,899 บาท	4,900 บาท
15-18 มกราคม 2568	13,899 บาท	4,900 บาท
16-19 มกราคม 2568	14,899 บาท	4,900 บาท
18-21 มกราคม 2568	14,899 บาท	4,900 บาท
19-22 มกราคม 2568	13,899 บาท	4,900 บาท
22-25 มกราคม 2568	13,899 บาท	4,900 บาท
24-27 มกราคม 2568	14,899 บาท	4,900 บาท
25-28 มกราคม 2568	14,899 บาท	4,900 บาท

**กุมภาพันธ์ 2568**

5-8 กุมภาพันธ์ 2568	13,899 บาท	4,900 บาท
7-10 กุมภาพันธ์ 2568	14,899 บาท	4,900 บาท
8-11 กุมภาพันธ์ 2568	14,899 บาท	4,900 บาท
9-12 กุมภาพันธ์ 2568	14,899 บาท	4,900 บาท
13-16 กุมภาพันธ์ 2568	14,899 บาท	4,900 บาท
15-18 กุมภาพันธ์ 2568	14,899 บาท	4,900 บาท
16-19 กุมภาพันธ์ 2568	13,899 บาท	4,900 บาท
19-22 กุมภาพันธ์ 2568	13,899 บาท	4,900 บาท
21-24 กุมภาพันธ์ 2568	14,899 บาท	4,900 บาท
22-25 กุมภาพันธ์ 2568	14,899 บาท	4,900 บาท
23-26 กุมภาพันธ์ 2568	13,899 บาท	4,900 บาท
26 กุมภาพันธ์-1 มีนาคม 2568	13,899 บาท	4,900 บาท
28 กุมภาพันธ์-3 มีนาคม 2568	14,899 บาท	4,900 บาท

**มีนาคม 2568**

1-4 มีนาคม 2568	14,899 บาท	4,900 บาท
-----------------	------------	-----------





2-5 มีนาคม 2568	13,899 บาท	4,900 บาท
5-8 มีนาคม 2568	13,899 บาท	4,900 บาท
8-11 มีนาคม 2568	14,899 บาท	4,900 บาท
9-12 มีนาคม 2568	13,899 บาท	4,900 บาท
12-15 มีนาคม 2568	13,899 บาท	4,900 บาท
13-16 มีนาคม 2568	14,899 บาท	4,900 บาท
15-18 มีนาคม 2568	14,899 บาท	4,900 บาท
16-19 มีนาคม 2568	13,899 บาท	4,900 บาท
21-24 มีนาคม 2568	14,899 บาท	4,900 บาท
22-25 มีนาคม 2568	14,899 บาท	4,900 บาท
23-26 มีนาคม 2568	13,899 บาท	4,900 บาท
26-29 มีนาคม 2568	13,899 บาท	4,900 บาท

ราคาเด็กอายุไม่ถึง 2 ขวบ = Infant 3,000 บาท





## ✔ อัตราค่าบริการรวม

- ✔ ค่าตัวเครื่องบินไป-กลับเส้นทางตามรายการระบุชั้นทัศนาวจร (ต้องไป-กลับพร้อมคณะเท่านั้น)
- ✔ ค่าภาษีสนามบินและค่าภาษีน้ำมันเชื้อเพลิงแล้ว และทางบริษัทขอเก็บเพิ่มในกรณีที่สายการบินมีการปรับค่าธรรมเนียมเพิ่ม ก่อนการเดินทาง
- ✔ ค่าสัมภาระน้ำหนักท่านละ 20 กก. โหลดใต้ท้องเครื่องบิน และสำหรับถือขึ้นเครื่อง 7กก.
- ✔ ค่าที่พักตามระบุในรายการ
- ✔ ค่าอาหารตามรายการระบุ
- ✔ ค่ารถรับ-ส่งนำเที่ยวตามรายการ และ ค่าเข้าชมสถานที่ตามรายการระบุ
- ✔ ค่าบริการหัวหน้าทัวร์ที่ชำนาญเส้นทางนำท่านท่องเที่ยวตลอดรายการในต่างประเทศ
- ✔ ประกันอุบัติเหตุระหว่างการเดินทาง วงเงินท่านละ 1,000,000 บาท (เงื่อนไขตามกรมธรรม์)
- ✔ ภาษีมูลค่าเพิ่ม 7% และภาษีหัก ณ ที่จ่าย 3% (แต่ค่าบริการเท่านั้น)

## ✘ อัตราค่าบริการไม่รวม

- ✘ ค่าใช้จ่ายส่วนตัว อาทิ ค่าทำหนังสือเดินทาง, ค่าโทรศัพท์ส่วนตัว, ค่าช้อปปิ้ง, มีนินบาร์ในห้องพัก, รวมถึงค่าอาหารและเครื่องดื่มที่สั่งเพิ่มนอกเหนือรายการ
- ✘ ค่าสัมภาระที่หนักเกินสายการบินกำหนด (ปกติ 20 กก.)
- ✘ ค่าทิปโถงท้องถิ่นและคนขับรถ ท่านละ 1,200 บาท (หัวหน้าทัวร์ขึ้นอยู่กับความประทับใจของท่าน)

## 📝 เช็ชงในกาจอง และชำระเชงเงิน

ชำระมัดจำในวันทีจองทีนั้งละ **5,000 บาท** พร้อมหนังสือเดินทาง (หรือสำเนา) ส่วนทีเหลือชำระทังหมดอย่างน้อย 20 วันก่อนการเดินทาง

กรุปีทีเดินทางช่งวันหุยุด หรือเทศกาลทีต้องการันตีมัดจำกับสายการบินหรือผ่านตัวแทนในประเทศหรือต่างประเทศ รวมถึงเกยวบับพิเศษ เช่น Charter Flight, Extra Flight ทางบริษัทฯ ขอสงวนสิกร์ไม่คั้นเชงค่าทัวร์ทังเต็มจำนวนหรือบางส่ว ในกรณทีท่านจองแล้วยกเลิกหรือเลื้อนการเดินทาง

กรุปีทีเดินทางช่งวันหุยุด หรือเทศกาลทีต้องการันตีมัดจำกับสายการบินหรือผ่านตัวแทนในประเทศหรือต่างประเทศ รวมถึงเกยวบับพิเศษ เช่น Charter Flight, Extra Flight ทางบริษัทฯ ขอสงวนสิกร์ไม่คั้นเชงค่าทัวร์ทังเต็มจำนวนหรือบางส่ว ในกรณทีท่านจองแล้วยกเลิกหรือเลื้อนการเดินทาง





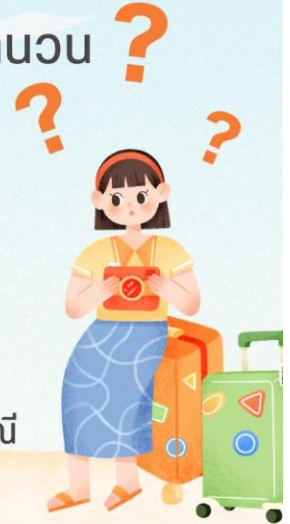
# เงื่อนไขการยกเลิก

ขอสงวนสิทธิ์ในการคืนเงินมัดจำหรือค่าทัวร์เต็มจำนวน ?

**ทุกกรณี การแจ้งยกเลิกการเดินทาง  
หรือไม่เดินทางในวันที่ทำการจองไว้**



ค่าทัวร์เป็นลักษณะของการเหมาจ่าย  
ไม่สามารถคืนเงินค่าอาหาร  
หรือค่าเข้าชมสถานที่ที่เกี่ยวข้องต่างๆ  
หากลูกค้าไม่เข้าร่วมกิจกรรมของทัวร์ทุกกรณี



รายการท่องเที่ยวนี้ อาจเปลี่ยนแปลงหรือสลับสถานที่ท่องเที่ยว ได้ตามความเหมาะสม  
อันเกิดจากปัจจัยภายนอก เช่นสภาพอากาศ และความล่าช้าของเที่ยวบิน และอื่นๆ  
โดยบริษัทฯ ผู้จัด จะคำนึงถึงผลประโยชน์ของลูกค้าเป็นสำคัญ

ราคาทัวร์ไม่รวมค่าทิปไกด์ท้องถิ่นและคนขับรถ  
ท่านละ 1,200 บาท ตลอดการเดินทาง  
**หัวหน้าทัวร์ไทย แล้วแต่ความพึงพอใจในการบริการ**



## อย่าลืม

**อ่านเพื่อทำความเข้าใจเงื่อนไขการจองทัวร์**





## ข้อควรทราบ



ทางบริษัทฯ ขอสงวนสิทธิ์ความรับผิดชอบใด ๆ ทั้งสิ้นในกรณีดังต่อไปนี้



หากเกิดกรณีความล่าช้าจากสายการบิน, การประท้วง, การนัดหยุดงาน, การก่อจลาจล, การปิดด่าน, ภัยธรรมชาติ หรือกรณีที่ทำนดกฏเสรณการเข้าหรือออกเมืองจากเจ้าหน้าที่ตรวจคนเข้าเมืองหรือเจ้าหน้าที่กรมแรงงานทั้งจากไทยและต่างประเทศ ซึ่งอยู่นอกเหนือความรับผิดชอบของบริษัทฯ



หากท่านใช้บริการของทางบริษัทฯ ไม่ครบ อาทิ ไม่เที่ยวบางรายการ, ไม่ทานอาหารบางมื้อ เพราะค่าใช้จ่ายทุกอย่างทางบริษัทฯ ได้ชำระค่าใช้จ่ายให้ตัวแทนต่างประเทศแบบเหมาขาดก่อนออกเดินทางแล้ว



หากเกิดทรัพย์สินสูญหายจากการโจรกรรมและ/หรือ เกิดอุบัติเหตุสูญหายที่เกิดจากความประมาทของตัวนักท่องเที่ยวเอง



ตัวเครื่องบินเป็นตัวราคาพิเศษ หากท่านไม่เดินทางพร้อมคณะไม่ว่าจะด้วยเหตุใดก็ตาม ไม่สามารถนำมาเลื่อนวันเดินทางหรือคืนเงินได้



เนื่องจากตัวเครื่องบินเป็นตัวแบบหมู่คณะระบบจะทำการ Random ไม่สามารถเลือกที่นั่งได้ ท่านอาจจะไม่ได้ที่นั่งติดกัน แต่สามารถแจ้งความต้องการต่อที่หน้าเคาน์เตอร์สายการบินเท่านั้น



## สำคัญมาก



**หนังสือเดินทาง (Passport) ต้องมีอายุเหลือใช้งานอย่างน้อย 6 เดือน**  
บริษัทฯ ไม่รับผิดชอบหากอายุหนังสือเดินทางของท่าน เหลือไม่ถึง  
และไม่สามารถเดินทางออกนอกประเทศได้



**หากท่านไม่ได้ถือหนังสือเดินทางไทย โปรดสอบถาม  
เงื่อนไข การเดินทางและ เชื้อนไวรัส**





**บริการอื่นๆ ของเรา **\*\*รับรูดผ่านบัตร ออนไลน์****



ไปอื่นๆ คลิก : [ทัวร์ต่างประเทศ](#)

ไปอื่นๆ คลิก : [ทัวร์ในประเทศ](#)

ไปอื่นๆ คลิก : [โปรไฟไหม้](#)

ไปอื่นๆ คลิก : [ล่องเรือเจ้าพระยา 599](#)

ไปอื่นๆ คลิก : [จัดกรุ๊ปในประเทศ](#)

ไปอื่นๆ คลิก : [จัดกรุ๊ปต่างประเทศ](#)

ไปอื่นๆ คลิก : [ล่องเรืออยุธยา+ชมช้าง](#)

ไปอื่นๆ คลิก : [ทัวร์กระบี่ / ทัวร์ภูเก็ต](#)

ไปอื่นๆ : [ล่องเรือยอร์ช ตกหมึก พัทยา](#)

ไปอื่นๆ คลิก : [ดำน้ำแซมสาร 650](#)

ภาพประทับใจ : [ตัวอย่างการเดินทาง](#)

บริษัท เบท เฟรนด์ ฮอลิเดย์ (ไทยแลนด์) จำกัด  
จัดท่องเที่ยวในประเทศไทย และต่างประเทศ ทริปล่องเรือ  
กรุ๊ปส่วนตัว ออยทริป คุณภาพดี ราคาพิเศษ ทุกเส้นทาง



Line: @bestfriend



Facebook

