



TAIWAN

เถาหยวน เจียอี อาลีซาน ผิงซี ไทเป

พิธีเปิดเพิ่ม!

ZGTPE-2411JX
STARLUX 5 | 4 | JX
 วัน | คืน | ปี

นั่งรถไฟชมอุทยานอาลีซาน เที่ยวหมู่บ้านโบราณจิวเฟิ่น
 ปล่อยคอมลอยผิงซี เช็คอนบูราโนแห่งไต้หวัน ซ้อปิ้งซีเหมินตง

★ **เมนูพิเศษ!!** ★ "เสี่ยวหลงเปา"
 "บุฟเฟ่ต์หมาล่า ชาบูไต้หวัน"

เที่ยวครบทุกวัน ไม่มีอิสระ น้ำดื่มวันละ 1 ขวด

เดินทาง : ก.ย. 67 - ม.ค. 68

21,990 ราคาเริ่ม

★ แคมป์ฟรี!! ★
 ประกันอุบัติเหตุ

15 คน ออกเดินทาง

อาหาร 8 มื้อ+บนเครื่อง

พักโรงแรม 3-4 ดาว

น้ำหนักกระเป๋า 23 กก.

LET'S GO GROUP





เที่ยวกับเรา...ไม่มีวันสิ้นสุด

ZGTPE-2411JX

5 | **4** | **JX**
วัน | คืน | บิน



TAIWAN

เกาหยวน เจียอี้ อาลีซาน ผิงซี ไทเป



โปรแกรมเดินทาง 5 วัน 4 คืน STARLUX AIRLINES

กันยายน - ธันวาคม 2567



น้ำหนักกระเป๋า 23 Kg

อาหาร 8 มื้อ

เริ่มต้น **21,990** บาท

BKK



TPE

TPE



BKK

ไฟล์ท์บิน

เวลาออก

เวลาถึง

JX742

13:10

18:10

ไฟล์ท์บิน

เวลาออก

เวลาถึง

JX745

13:50

16:40

วันที่	โปรแกรมทัวร์	อาหาร			โรงแรม
		เช้า	เที่ยง	เย็น	
1	สนามบินสุวรรณภูมิ - สนามบินเกาหยวน - เมืองเกาหยวน		✈	✓	CHIAYI KING, CHIAYI หรือเทียบเท่า ★★★
2	เมืองเจียอี้ - อุทยานแห่งชาติอาลีซาน - ร้านชาอู่หลง - อุทยานแห่งชาติอาลีซาน - รถไฟสายโบราณ	✓	✓	✓	STAY HOTEL, CHIAYI หรือเทียบเท่า ★★★
3	ร้านเอ็นไซม์ - วัดต้าซี - เมืองไทเป - หมู่บ้านประวัติศาสตร์ชื่อชื้อหนันซุน - ถ่ายรูปคูตักไทเป 101 - วัดหลงซาน - ศูนย์สรีรยสุขภาพ - ร้านขนมพายสับประรด - อนุสรณ์สถานเจียงไคเช็ค - ซีเหมินติง	✓	✓	✗	HIONE HOTEL, TAIPEI หรือเทียบเท่า ★★★★★
4	ร้านเครื่องสำอาง - บูรानแห่งไต้หวัน - หมู่บ้านโบราณจิวเฟิ่น - เมืองผิงซี - ห้างเอาร์ทเล็กมิตซูย	✓	✗	✗	CENTURY HOTEL, TAOYUAN หรือเทียบเท่า ★★★
5	สนามบินเกาหยวน - สนามบินสุวรรณภูมิ	✓	✈		

ใบอนุญาตนำเที่ยว 11/07424





** รายการทัวร์ข้างต้นอาจมีการเปลี่ยนแปลงตามความเหมาะสม **

TAT License 11/07424

Line : @bestfriend

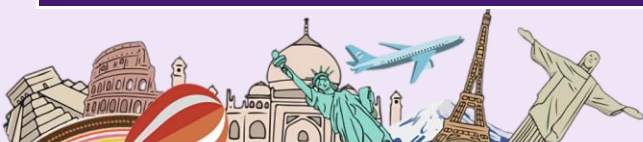


อัตราค่าบริการ



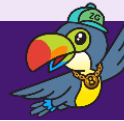
วันเดินทาง	ราคาทัวร์/ท่าน พักห้องละ 2-3 ท่าน	ราคาทัวร์เด็ก/ท่าน (อายุไม่เกิน 12 ปี)	ราคาทัวร์ไม่รวม ตัวเครื่องบิน	ราคา ห้องพักเดี่ยว
20 - 24 กันยายน 2567	22,990	22,990	17,990	7,000
28 ก.ย. - 02 ต.ค. 2567	22,990	22,990	17,990	7,000
10 - 14 ตุลาคม 2567	23,990	23,990	18,990	7,000
12 - 16 ตุลาคม 2567	23,990	23,990	18,990	7,000
13 - 17 ตุลาคม 2567	25,990	25,990	20,990	7,000
19 - 23 ตุลาคม 2567	23,990	23,990	18,990	7,000
23 - 27 ตุลาคม 2567	23,990	23,990	18,990	7,000
01 - 05 พฤศจิกายน 2567 JX742 BKK-TPE 14.50-19.30 JX745 TPE-BKK 13.30-16.30	21,990	21,990	16,990	7,000
07 - 11 พฤศจิกายน 2567 JX742 BKK-TPE 14.50-19.30 JX745 TPE-BKK 13.30-16.30	21,990	21,990	16,990	7,000
15 - 19 พฤศจิกายน 2567 JX742 BKK-TPE 14.50-19.30 JX745 TPE-BKK 13.30-16.30	21,990	21,990	16,990	7,000
30 พ.ย. - 04 ธ.ค. 2567 JX742 BKK-TPE 14.50-19.30 JX745 TPE-BKK 13.30-16.30	22,990	22,990	17,990	7,000

อัตราค่าบริการสำหรับ เด็กอายุไม่เกิน 2 ปี ณ วันเดินทางกลับ (Infant) ท่านละ 10,000 บาท
 อัตรานี้ไม่รวมค่าทิปคนขับรถ มัคคุเทศก์ท้องถิ่น และ หวีหน้าทัวร์ ท่านละ 1,500 บาท/ท่าน



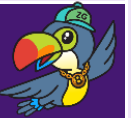
ใบอนุญาตนำเที่ยว 11/07424



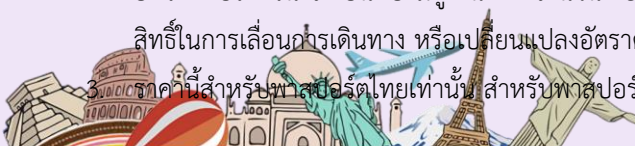

อัตราค่าบริการ


วันเดินทาง	ราคาทัวร์/ท่าน พักห้องละ 2-3 ท่าน	ราคาทัวร์เด็ก/ท่าน (อายุไม่เกิน 12 ปี)	ราคาทัวร์ไม่รวม ตัวเครื่องบิน	ราคา ห้องพักเดี่ยว
05 - 09 ธันวาคม 2567 JX742 BKK-TPE 14.50-19.30 JX745 TPE-BKK 13.30-16.30	21,990	21,990	16,990	7,000
08 - 12 ธันวาคม 2567 JX742 BKK-TPE 14.50-19.30 JX745 TPE-BKK 13.30-16.30	21,990	21,990	16,990	7,000
14 - 18 ธันวาคม 2567 JX742 BKK-TPE 14.50-19.30 JX745 TPE-BKK 13.30-16.30	21,990	21,990	16,990	7,000
20 - 24 ธันวาคม 2567 JX742 BKK-TPE 14.50-19.30 JX745 TPE-BKK 13.30-16.30	21,990	21,990	16,990	7,000
01 - 05 มกราคม 2568 JX742 BKK-TPE 14.50-19.30 JX745 TPE-BKK 13.30-16.30	23,990	23,990	18,990	7,000

อัตราค่าบริการสำหรับ เด็กอายุไม่เกิน 2 ปี ณ วันเดินทางกลับ (Infant) ท่านละ 10,000 บาท
อัตรานี้ไม่รวมค่าทิปคนขับรถ มัคคุเทศก์ท้องถิ่น และ หัวหน้าทัวร์ ท่านละ 1,500 บาท/ท่าน


สำคัญโปรดอ่าน

- กรุณาทำการจองล่วงหน้าก่อนเดินทางอย่างน้อย 30 วัน พร้อมชำระเงินมัดจำ **ท่านละ 7,000 บาท/ท่าน** และชำระส่วนที่เหลือ 21 วัน ก่อนการเดินทาง กรณีวันเดินทางน้อยกว่า 21 วัน ต้องชำระค่าทัวร์เต็มจำนวน 100% เท่านั้น
- อัตราค่าบริการนี้ จำเป็นต้องมีผู้เดินทาง จำนวน 15 ท่าน ขึ้นไป ในแต่ละคณะ กรณีที่มีผู้เดินทางไม่ถึงตามจำนวนที่กำหนด ทางบริษัทฯ ขอสงวนสิทธิ์ในการเลื่อนการเดินทาง หรือเปลี่ยนแปลงอัตราค่าบริการ (ปรับราคาเพิ่มขึ้น เพื่อให้คณะได้ออกเดินทาง ตามความต้องการ)
- ราคานี้สำหรับท่าอากาศยานไทยเท่านั้น สำหรับท่าอากาศยานต่างประเทศต่างชาติดำเนินการเพิ่ม 2,000 บาท/ท่าน ทุกกรณี





4. ท่านที่ต้องออกบัตรโดยสารภายในประเทศ (ตัวเครื่องบิน, รถทัวร์, รถไฟ) กรุณาสอบถามที่เจ้าหน้าที่ทุกครั้งก่อนทำการออกบัตรโดยสาร โดยสายการบินอาจมีการปรับเปลี่ยนเฟลท หรือ เวลาบิน โดยไม่แจ้งให้ทราบล่วงหน้า และการแนะนำจากเจ้าหน้าที่เป็นเพียงการแนะนำเท่านั้น
5. ระหว่างท่องเที่ยวหากนักท่องเที่ยวได้รับการตรวจยืนยันความเชื่อโควิด ทางโรงแรมอาจมีค่าทำความสะอาดห้องพักเพิ่มเติม (ไม่รวมอยู่ในรายการทัวร์)
6. ในกรณีที่ภาครัฐทั้งไทย และประเทศปลายทางมีข้อกำหนดในการกักตัว หรือ การตรวจหาเชื้อโควิด-19 ทุกประเภท ผู้เดินทางต้องรับผิดชอบค่าใช้จ่ายส่วนนี้ด้วยตัวท่านเอง (ไม่รวมอยู่ในรายการทัวร์)
7. อาหารบนเครื่องเป็นไปตามนโยบายของสายการบิน

**** กรณีไม่ประสงค์ลงรัฐบาลได้ทวัน จ่ายเพิ่ม ท่านละ 2,000 NTD ****

**** อัตราค่าบริการนี้เฉพาะพาสปอร์ตไทยเท่านั้น ในกรณีพาสปอร์ตต่างชาติ จ่ายเพิ่ม ท่านละ 2,000 บาท ****



Day1 สนามบินสุวรรณภูมิ – สนามบินเถาหยวน – เมืองเถาหยวน

- 10.10 นัดหมายพร้อมกันที่ **สนามบินสุวรรณภูมิ ชั้น 4** อาคารผู้โดยสารขาออก เคาน์เตอร์สายการบิน **STARLUX AIRLINES (JX)** โดยมีป้ายต้อนรับรหัสโลกกรุ๊ป และมีเจ้าหน้าที่คอยอำนวยความสะดวกพร้อมแนะนำข้อมูลในการเดินทางให้แก่ท่าน
- 13.10 นำท่านออกเดินทางสู่ **สนามบินเถาหยวน** สาธารณรัฐจีน (ไต้หวัน) โดยสายการบิน **STARLUX AIRLINES** เที่ยวบินที่ **JX742** (มีบริการอาหารและเครื่องดื่มบนเครื่อง) ใช้เวลาเดินทางประมาณ 3 ชั่วโมง 55 นาที
- 18.10 เดินทางถึง **สนามบินเถาหยวน** สาธารณรัฐจีน (ไต้หวัน) หลังจากนั้นนำท่านผ่านขั้นตอนการตรวจคนเข้าเมือง รับสัมภาระ (เวลาท้องถิ่นเร็วกว่าประเทศไทย 1 ชั่วโมง) พร้อมออกเดินทางสู่ **เมืองเถาหยวน (Taoyuan)** เมืองเถาหยวนเป็นเมืองที่มีรูปร่างแคบยาวไปตามที่ราบสูงตะวันตกเฉียงเหนือของเกาะไต้หวัน หนาแน่นด้วยกรุงไทเปและนครอีหลาน ที่นี่เต็มไปด้วยความหลากหลายทางวัฒนธรรมพร้อมกับแหล่งท่องเที่ยวทางธรรมชาติมากมายให้คุณเที่ยว ที่นี่ได้รับฉายาว่าเป็น “อาณาจักรดอกไม้” และ “ดินแดนแห่งหนึ่งพันบ่อน้ำ”

ค่า บริการอาหารค่า ณ ภัตตาคาร เมนูอาหารจีนท้องถิ่น

***** หมายเหตุ ***** หลังจากเดือนตุลาคม 2564 มีการเปลี่ยนแปลงเวลาเดินทางทำให้ท่านเดินทางถึง สนามบินเถาหยวน สาธารณรัฐจีน (ไต้หวัน)

ช้าลงประมาณ 1 ชั่วโมง 30 นาที จึงขอบริการอาหารค่าท่านด้วย Set box



Day2 เมืองเจียวอี้ – อุทยานแห่งชาติอาลีซาน – ร้านชาอู่หลง – อุทยานแห่งชาติอาลีซาน – รถไฟสายโบราณ

เช้า บริการอาหารเช้า ณ ห้องอาหารของโรงแรม

นำท่านเดินทางสู่ **เมืองเจียวอี้ (Chaiyi)** เป็นเมืองที่มีชื่อเสียงอีกเมืองหนึ่งของไต้หวัน ถูกล้อมรอบด้วยภูเขาด้านหนึ่งและอีกด้านติดทะเล มี 3อุทยานแห่งชาติ ซึ่งอุทยานที่เรากำลังเดินทางไปนั่นก็คือ **อุทยานแห่งชาติอาลีซาน Alishan National Scenic Area** ระหว่างทางนำท่านแวะ **ร้านชาอู่หลง (Taiwan Tea Shop)** เป็นชาขึ้นชื่อชั้นดีของไต้หวัน ให้ท่านได้ลิ้มลองชาอู่หลงแท้ๆ จากต้นกำเนิด ชาอู่หลงมีประโยชน์มากมายต่อร่างกายในหลายด้านนอกเหนือจากชาอู่หลงลดความอ้วน เช่น แก้กะหาย เพิ่มความสดชื่น ต่อต้านแบคทีเรียในช่องปาก ป้องกันฟันผุป้องกันโรคหัวใจ ลดอาการหอบหืด ขับสารพิษในร่างกาย ประโยชน์ของชาอู่หลงมีส่วนประกอบสำคัญที่ช่วยในการควบคุมความอ้วน ลดปริมาณไขมันในเส้นเลือด ลดระดับคอเลสเตอรอลได้เป็นอย่างดี พร้อมเลือกซื้อเป็นของฝากที่ระลึก



เที่ยง บริการอาหารกลางวัน ณ ภัตตาคาร พิเศษ เบบ อาหารพื้นเมืองสไตล์ไต้หวัน



จากนั้นนำท่านเที่ยวชม **อุทยานแห่งชาติอาลีซาน Alishan National Scenic Area** คนไต้หวันนิยมเดินทางมาชมพระอาทิตย์ขึ้นที่ยอดเขาแห่งนี้ เพราะมีความเชื่อว่า หมอกบนยอดเขาในยามเช้าจะอุดมไปด้วยพลังชีหรือที่เรียกว่าพลังมปราณ ถือเป็นพลังพื้นฐานที่ช่วยฟื้นฟูสุขภาพ และเชื่ออีกว่าหากได้มาชมพระอาทิตย์ขึ้นที่เขอาลีซานถือว่าเป็นมงคลกับชีวิต สามารถเดินศึกษาเส้นทางธรรมชาติ Zhaoping Park ชมสวนสนพันปี ชมทะเลสาบสองพี่น้อง (The Sister Pond) เส้นทางนี้เป็นเส้นทางที่สามารถรับชมดอกซากุระบานได้ในช่วงเดือนมีนาคม อีกทั้งยังมีที่สักการะสิ่งศักดิ์สิทธิ์ที่วัดอาลีซาน (Shouzhen Temple) ซึ่งเป็นวัดที่ชาวบ้านและนักท่องเที่ยวนิยมมาสักการะขอพร เพื่อความเป็นสิริมงคลจากเทพธิดาแห่งความอุดมสมบูรณ์และเทพแห่งการค้า จากนั้นพาท่านนั่ง **รถไฟสายโบราณ (Alishan Train)** ชมทัศนียภาพ ทิวทัศน์ความสวยงามของธรรมชาติในอุทยาน (**รวมค่าตั๋วรถไฟแบบ One Way Ticket**) นอกจากนี้เมืองเจียวอี้ยังมีชื่อเสียงในเรื่องของปลุกชาที่มีคุณภาพอีกด้วย



ใบอนุญาตนำเที่ยว 11/07424

Bestfriend

บริษัท เบนเฟรนด์ ฮอลิเดย์

BEST FRIEND HOLIDAY

☎ 02-1835623

089-6133915

082-3550282

Line : @bestfriend



DAY

www.bestfriendholiday.com

คำ บริการอาหารค่ำ ณ ภัตตาคาร พิเศษ! เมนู ชาบูบุฟเฟ่ต์สไตล์ไต้หวัน

TAT License 11/07424

ที่พัก STAY HOTEL, CHIAYI ระดับ 3 ดาว หรือเทียบเท่า



Day3 ร้านเอ็นโซม - วัดต้าซี - เมืองไทเป - หมู่บ้านประวัติศาสตร์ชื่อชื่อนั้นซุน - ถ่ายรูปคู่ตึกไทเป 101 - วัดหลงซาน
ศูนย์สรีรสุขภาพ - ร้านขนมพายลับประรด - อนุสรณ์สถานเจียงไคเช็ค - ซีเหมินติง

เช้า บริการอาหารเช้า ณ ห้องอาหารของโรงแรม

จากนั้นนำท่านแวะชม **ร้านเอ็นโซม** เป็นร้านที่ปลูกองุ่นสายพันธุ์บราซิล และนำมาแปรรูปทั้งน้ำเอ็นโซม สกัดผงและอบแห้ง มีสรรพคุณคือช่วยล้างสารพิษที่สะสมในร่างกาย นำท่านอิสระช้อปปิ้งเพื่อเลือกซื้อผลิตภัณฑ์จากทางสวน จากนั้นนำท่านเดินทางสู่ **วัดต้าซี (Daxi God of Wealth Temple)** วัดไฉ่ความจนและมอบเงินขวัญถุง ให้คนที่มาขอพร วัดขอความรวย เป็นวัดชื่อดัง ในเรื่องการขอพรโชคลาภเงินทอง เต็มเรื่อง ขอโชครื่องเงินทอง และปิดเป่าไฉ่ความจน สำหรับผู้มาขอพร โดยมีเทพเจ้าที่ให้โชคลาภด้านเงินทอง และปิดเป่าความจนความทุกข์ออกจากผู้ที่ไปขอพร ซึ่งเป็นวัดที่ชาวไต้หวันให้ความนับถือ นำท่านเดินทางสู่

เมืองไทเป ไทเปเป็นเมืองหลวงและเป็นศูนย์กลางทางเศรษฐกิจ การเมือง และวัฒนธรรม ยิ่งกว่านั้นมหานครแห่งนี้ยังเต็มไปด้วยสีสันของความทันสมัย และนักเดินทางจากทั่วทุกมุมโลก จึงทำให้ที่นี่มีชีวิตชีวา ดึงดูดให้ผู้คนที่รักการท่องเที่ยวมาเยี่ยมเยือนไม่รู้เบื่อ อย่างไม่ขาดสาย



ใบอนุญาตนำเที่ยว 11/07424

บริษัท เบน เฟรนด์ ฮอลิเดย์

www.bestfriendholiday.com

facebook.com/bestfriendholiday

LINE @bestfriend

☎ 02-1835623, 094-5707755, 089-6133915



จากนั้นนำท่านแวะชม หมู่บ้านประวัติศาสตร์ชื่อชือหนานซุน (Si Si Nan Village) เป็นหมู่บ้านโบราณแห่งแรกของประเทศไต้หวัน ตั้งอยู่ในเมืองไทเปใกล้กับตึก Taipei 101 จากการอพยพมาตั้งถิ่นฐานของทหารก๊กมินตั๋ง นับเป็นหมู่บ้านแห่งประวัติศาสตร์และวัฒนธรรมที่สำคัญของประเทศ ด้วยมนต์เสน่ห์ของชีวิตที่เรียบง่ายจากผู้คนในชุมชนเล็กๆ รายล้อมด้วยความเจริญของเมืองใหญ่และร้านค้าเล็กๆ ภายในหมู่บ้านรวมถึง Simple Market ตลาดนัดสุดพิเศษที่เปิดเฉพาะวันอาทิตย์เท่านั้น เอกลักษณ์ของหมู่บ้านทำให้เป็นที่นิยมของนักท่องเที่ยวและสื่อต่างๆ ที่นิยมนำไปเป็นฉากของภาพยนตร์ดังมาแล้วมากมาย และในปัจจุบันก็กลายเป็นแหล่งท่องเที่ยวสำคัญมีชื่อเสียงโด่งดังเหมาะแก่การเดินทางชมหมู่บ้านโบราณที่คงความเก่าแก่ของอาคารบ้านเรือนสไตล์ตึกแถวโบราณดั้งเดิมไว้ได้เป็นอย่างดีจึงจนถือได้ว่าเป็นศูนย์ศิลปะของประเทศเลยก็ว่าได้



นำท่านเดินทางสู่ ถ่ายรูปคู่ตึกไทเป 101 (Taipei 101) (ไม่รวมค่าขึ้นตึกชั้น 89) ให้ท่านได้

ถ่ายรูปคู่กับแลนด์มาร์คของประเทศไต้หวัน ตึกที่มีความสูงเป็นอันดับ 5 ของโลกในปัจจุบัน (อันดับในปี 2016) ซึ่งมีความสูงถึง 508 เมตร



เที่ยง บริการอาหารกลางวัน ณ ภัตตาคาร เมนูพิเศษ!! เสี่ยวหลงเปา

นำท่านนมัสการ วัดหลงซาน (Longshan Temple) เป็นวัดที่เก่าแก่และมีชื่อเสียงของคนไต้หวัน วัดแห่งนี้มีอายุราวๆ เกือบ 300 ปี ด้านหน้าตกแต่งด้วยเสามังกรทั้งซ้ายและขวา เปรียบเสมือนกำลังปกป้องห้องโถงกลาง ในปี ค.ศ. 1740 เกิดความเสียหายครั้งใหญ่ทางวัดจึงได้รับการบูรณะหลายครั้ง ทั้งบานประตู คาน หลังคา และเสามังกรแกะสลักตระหง่านสวยงาม เป็นประติมากรรมที่มีความละเอียดอ่อนเป็นงานไม้ที่สวยงาม มีหนังสือจีนโบราณประดับตรงทางเข้าให้ความสัมผัสของวรรณกรรมนอกเหนือจากคุณค่าทางศาสนายังส่งเสริมการท่องเที่ยวอีกด้วย ปัจจุบันเป็นที่นิยมมาขอพรเรื่องการทำงาน การเรียน ที่สำคัญเรื่องความรัก เชื่อกันว่าใครที่ไม่ประสบความสำเร็จเรื่องความรัก ให้ขอพรกับเทพเจ้าจันทราที่วัดแห่งนี้ แล้วความรักจะกลับมาดีขึ้น



เกร็ดเล็กเกร็ดน้อยมูฮงใจให้เป๊ะปัง!! “การขอพร

เรื่องความรัก แนะนำให้ระบุสเปกเฉพาะเจาะจง/อยากได้ใคร ถามเป็นคำถาม ใช่หรือไม่ใช่ แล้วเสี่ยงทายด้วยไม้แดงเสี่ยงทาย (ปั่วะปวย) เสี่ยงทาย 3 ครั้ง อธิษฐานก่อนทุกครั้งจะต้องได้ คำว่าอันหงายอัน ทั้งหมด 3 ครั้ง ถึงจะหยิบด้ายแดงที่กล่องตรงตำหนักเทพเจ้าจันทราไปทำพิธีชุนเซียง โดยนำด้ายแดงไปวนขวาสามรอบที่กระถางรูปที่มีคว้นลอยฟุ้ง มีความเชื่อว่าด้ายแดงนี้จะไปผูกเนื้อคู่ของเราให้มาเจอกัน”





นำท่านแวะชม **ศูนย์สร้อยสุขภาพ (Germanium Shop)** ที่เป็นเครื่องประดับเพื่อสุขภาพ มีทั้งแบบสร้อยข้อมือ และสร้อยคอ มีคุณสมบัติในป้องกันรังสี ช่วยการไหลเวียนของเลือดในร่างกายคนเรา รวมทั้งมีชมหยกไต้หวัน และปะการังแดง เครื่องประดับล้ำค่าของชาวไต้หวันตั้งแต่โบราณและนำท่านเลือกซื้อของฝาก **ร้านขนมพายสับปะรด (Pineapple Cake Shop)** ชื่อดังของไต้หวัน เป็นขนมยอดนิยมของไต้หวัน (ขนมพายสับปะรด, ป๊อปคอร์น, เห็ดทอด) จากนั้นนำท่านถ่ายภาพ ภายนอก **อนุสรณ์สถานเจียงไคเชก (Chiang Kai Shek Memorial Hall)** เป็นหนึ่งสัญลักษณ์ของประเทศไต้หวัน และสถานที่ท่องเที่ยวหลักที่ต้องมาของเมืองไทเป สร้างขึ้นตั้งแต่ปี 1976 เพื่อเป็นการรำลึกและเทิดทูนอดีตประธานาธิบดีเจียงไคเชก เป็นอาคารสีขาวทั้ง 4 ด้านมีหลังคาทรง 8 เหลี่ยมสีน้ำเงินแบบสถาปัตยกรรมแบบจีน ตั้งเด่นเป็นสง่าอยู่ตรงกลางของจัตุรัสเสรีภาพ(Freedom Square) มีบันไดด้านหน้า 89 ขั้นเท่ากับอายุของท่านประธานาธิบดี โดยภายในจะมีรูปปั้นทำจากทองสัมฤทธิ์ของท่านในทำนองขนาดใหญ่ที่มีใบหน้ายิ้มแย้มต่างจากรูปปั้นของท่านในที่อื่นๆ ซึ่งจะมีทหารยืนเฝ้าไว้ 2 นายตลอดเวลา และที่กำแพงด้านในหลังจะมีข้อความปรัชญาทางการเมืองการปกครองของท่านอยู่ 3 คำ คือ จริยธรรม ประชาธิปไตย และวิทยาศาสตร์ นำท่านเดินทางสู่ **ซีเหมินติง (Ximending)** ตั้งอยู่ในเมืองไทเป ที่แห่งนี้เปรียบเสมือน สยามแสควร์ในกรุงเทพฯ เป็นแหล่งรวมแฟชั่นที่ทันสมัยของวัยรุ่นในไต้หวัน ภายในตลาดมีของมากมาย โดยเฉพาะสินค้าแฟชั่น เสื้อผ้า รองเท้า กระเป๋า เครื่องสำอาง หรือของกิ๊พซ้อมากมายที่มีให้อัพเดทแฟชั่นเรื่อยๆ ไม่ว่าจะเป็นของที่มีแบรนด์ หรือไม่มีแบรนด์ อีกทั้งสินค้ามีแบรนด์ของที่นี่ยังถือว่าว่ามีราคาที่เหมาะสมสำหรับนักช้อปปิ้งมากมายให้ได้มาช้อปปิ้งกันอย่างจุใจ



ค่า อิสระอาหารค่าตามอัธยาศัย เพื่อความสะดวกแก่การช้อปปิ้ง

ที่พัก HIONE HOTEL, TAIPEI ระดับ 4 ดาว หรือเทียบเท่า





Day4 ร้านเครื่องสำอาง – บูราโนแห่งไต้หวัน – หมู่บ้านโบราณจีวเฟิน – เมืองฝิงซี – ท่าอากาศยานเถี่ยมิตซูย

เช้า บริการอาหารเช้า ณ ห้องอาหารของโรงแรม

นำท่านแวะ **ร้านเครื่องสำอาง** มีเครื่องสำอางรวมถึงพวงยา น้ำมัน ยานวดขึ้นชื่อของไต้หวันให้ทุกท่านได้เลือกซื้อได้อย่างเต็มที่ จากนั้นนำท่านเดินทางไปชม **บูราโนแห่งไต้หวัน** อีกหนึ่งสถานที่ท่องเที่ยวยอดฮิตของเมืองจีหลง หรืออีกหนึ่งชื่อเรียก ท่าเรือเจิ้งปิน (Zhengbin Fishing Harbor) สร้างขึ้นตั้งแต่ปี 1934 โดยคนญี่ปุ่น สมัยที่ญี่ปุ่นยึดครองไต้หวัน เป็นท่าเรือที่ใหญ่ที่สุดในไต้หวัน ทำให้ในยุคแรกๆ ท่าเรือจีหลงเจริญรุ่งเรืองเป็นอย่างมาก อิสระทุกท่านเที่ยวชม และเก็บภาพตามอัธยาศัย เดินทางสู่ **หมู่บ้านโบราณจีวเฟิน (Jiufen Old Street)** ที่ตั้งอยู่บริเวณไหล่เขาในเมือง จีหลง จิวเฟิน ปัจจุบันเป็นสถานที่ท่องเที่ยวที่เป็นถนนคนเดินเก่าแก่ที่มีชื่อเสียงในไต้หวัน เพลิดเพลินบรรยากาศแบบดั้งเดิมของร้านค้า ร้านอาหารของชาวไต้หวันในอดีต ชื่นชมวิวทิวทัศน์ รวมทั้งเลือกชิมและซื้อชาจากร้านค้า มากมาย ทั้งนี้หมู่บ้านโบราณจีวเฟินยังเป็นที่ตามรอยของสาวกการ์ตูน เรื่อง SPIRITED AWAY การ์ตูนอนิเมชันชื่อดังของญี่ปุ่น ที่ได้นำฉากตึกโคมโไฟในหมู่บ้านโบราณจีวเฟินดำเนินเรื่องอีกด้วย



แนะนำของอร่อย เป็นต้นกำเนิด **บัวลอยเผือกสไตส์ไต้หวัน** บัวลอยของไต้หวันจะชิ้นใหญ่กว่าและเนื้อหนึบกว่ามาก แต่ละสีก็คนละรสชาติและมีความหนึบไม่เท่ากัน ส่วนน้ำเชื่อมจะเป็นน้ำถั่วเขียวหอมหวาน สามารถสั่งได้ทั้งแบบร้อนและแบบเย็น



แนะนำของอร่อย **ไอศกรีมถั่วตัด** ไอศกรีมรสกะทิที่เข้มข้นถึงใจ โรยด้วยถั่วตัดที่ทำขึ้นสดๆ เมื่อทานคู่กันกับไอศกรีมเข้ากันได้ดีแบบลงตัวสุดๆ เป็นอีกหนึ่งขนมที่มาเยือนไต้หวันต้องลิ้มลอง





นำท่านเดินทางสู่ **เมืองผิงซี (Pingxi)** หรือที่รู้จักกันในชื่อเส้นทางรถไฟผิงซี โดยเมืองนี้มีชื่อเสียงโด่งดังมาจากภาพยนตร์รักโรแมนติกเรื่อง YOU ARE THE APPLE OF MY EYE เนื่องจากสถานที่แห่งนี้เป็นหนึ่งในฉากที่ปรากฏในภาพยนตร์เรื่องนี้ จึงทำให้ที่นี่ได้ชื่อว่าเป็นหนึ่งในเส้นทางรถไฟสายโรแมนติกของไต้หวันเลยทีเดียว วันที่ 15 ของเดือน 1 จากนั้นนำทุกท่านขอพรอธิษฐานและปล่อยโคมขงหมิง **(รวมค่าบริการแล้ว 1 โคม/4 ท่าน)** ยังสามารถเดินชม หรือเพลิดเพลินไปกับร้านอาหารท้องถิ่น หรือขนมชื่อดังไศคริมถั่วตัด และร้านขายของที่ระลึกมากมาย

เที่ยง อีสรอาหารกลางวันตามอัยาศัย เพื่อความสะดวกแก่การซื้อปั้ง

จากนั้นนำท่านเดินทางสู่ **ห้างเอาท์เล็ตมิตซุย (Mitsui Outlet)** เป็นห้างที่เปิดตัวภายใต้การดำเนินการของบริษัท Japanese Mitsui Group ซึ่งเป็นเจ้าของห้างเอาท์เล็ตชื่อดังจากประเทศญี่ปุ่น ที่นี่คือห้างเอาท์เล็ตแบบเต็มรูปแบบ 5 ชั้น ภายในห้างมีการแบ่งพื้นที่ไว้เป็น 2 ส่วน IN MALL และ OUT MALL พื้นที่ให้บริการจากแบรนด์ชั้นนำทั่วโลก อาทิ Versace, ARMANI, Calvin Klein Jeans, VANS, Fitflop, LACOSTE, Onitsuka Tiger และอื่นๆ อีกมากมาย สามารถยื่นขอทำ Tax Refund เมื่อซื้อปั้งมากกว่า 2,000 ดอลลาร์ไต้หวัน พร้อมยื่น Passport ได้ที่แผนก Information ที่ชั้น 1 ได้อีกด้วย นอกจากนี้ยังเป็นศูนย์รวมร้านอาหารไต้หวันและร้านอาหารญี่ปุ่นยอดนิยมในไต้หวัน และยังมีซูเปอร์มาร์เก็ต JASONS Market ขานมไต้หวันแบบขวด ขนมหั้วไต้หวัน สามารถเลือกซื้อกลับไปเป็นของขวัญของคนที่บ้าน ในห้อง Free Wi-Fi มีตู้สำหรับบรรจุโทรศัพท์





ค่า อีกระอาหารค่าตามอัธยาศัย เพื่อความสะดวกแก่การช้อปปิ้ง

ที่พัก CENTURY HOTEL, TAOYUAN ระดับ 4 ดาว หรือเทียบเท่า



Day5 สนามบินเถาหยวน – สนามบินสุวรรณภูมิ

เช้า บริการอาหารเช้า ณ ห้องอาหารของโรงแรม

ได้เวลาอันสมควรท่านออกเดินทางสู่ **สนามบินเถาหยวน** สาธารณรัฐจีน (ไต้หวัน)

13.50 นำท่านออกเดินทางสู่ **สนามบินสุวรรณภูมิ** ประเทศไทย โดยสายการบิน **STARLUX AIRLINES** เที่ยวบินที่ **JX745** (มีบริการอาหารและเครื่องดื่มบนเครื่อง) ใช้เวลาเดินทางประมาณ 3 ชั่วโมง 55 นาที

16.40 เดินทางถึง **สนามบินสุวรรณภูมิ** ประเทศไทย โดยสวัสดิภาพ พร้อมความประทับใจจากทีมงานเลทส์โกกรุ๊ป





อัตราค่าบริการนี้รวม



ค่าตัวเครื่องบินไป-กลับพร้อมคณะ



ค่าภาษีสนามบินทุกแห่งที่มี
(ณ วันที่ออกราคาขาย)



ค่าน้ำหนักกระเป๋าสัมภาระ
เป็นไปตามสายการบินกำหนด



ค่าจ้างมัคคุเทศก์คอยบริการตลอด
การเดินทาง



ค่าอาหารตามมือที่ระบุในรายการ



ค่ารถรับ-ส่ง และนำเที่ยวตามรายการ



ค่าที่พักตามที่ระบุในรายการ
พักห้องละ 2-3 ท่าน



ค่าเข้าชมสถานที่ต่างๆ ตามรายการ



ค่าประกันอุบัติเหตุระหว่างเดินทาง
เงื่อนไขตามกรมธรรม์



ค่าบริการซึ่งได้รวมภาษีมูลค่าเพิ่ม 7% แล้ว
ถ้าบริษัทสามารถ หัก ภาษี ณ ที่จ่าย 3%
(ยอดก่อนภาษีมูลค่าเพิ่ม)



ค่าน้ำดื่มวันละ 1 ขวดต่อท่าน (ยกเว้นวันอิสระ)



อัตราค่าบริการนี้ไม่รวม



ค่าใช้จ่ายส่วนตัวนอกเหนือจากรายการที่ระบุ เช่น ค่าทำหนังสือเดินทาง, ค่าโทรศัพท์, ค่าโทรศัพท์
ทางไกล, ค่าอินเทอร์เน็ต, ค่าซักรีด, มีนิบาร์ในห้อง (กรุณาสอบถามจากหัวหน้าทัวร์ก่อนการใช้บริการ)



ค่าดำเนินการอื่นๆ สำหรับผู้ที่ไม่ได้ถือหนังสือเดินทางสัญชาติไทย ค่าดำเนินการ
แจ้งเข้า-ออกประเทศ



ค่าอาหารพิเศษที่นอกเหนือจากรายการทัวร์กำหนด และ รวมถึงการริเควอาหารพิเศษต่างๆ
เช่น อาหารเจ มังสวิรัต อาหารทะเล เป็นต้น



ค่าบริการอื่นๆเพิ่มของสายการบิน เช่น ที่นั่ง อาหาร วิลแชร์ และ บริการเสริมอื่น (ถ้ามี)



ค่าทิปคนขับรถ หัวหน้าทัวร์



เงื่อนไขการยกเลิกการเดินทาง

1. กรณีที่นักท่องเที่ยวต้องการ **ขอยกเลิกการเดินทาง เลื่อน หรือ เปลี่ยนแปลงการเดินทาง** นักท่องเที่ยว (ผู้มีรายชื่อในเอกสารการจอง) จะต้อง **อีเมล** เพื่อลงนามในเอกสารแจ้งยืนยันยกเลิกการจอง กับทางบริษัทเป็นลายลักษณ์อักษรเท่านั้น ทางบริษัทไม่รับยกเลิกการจองผ่านทางโทรศัพท์ ไม่ว่าจะกรณีใดๆ ทั้งสิ้น

2. กรณีนักท่องเที่ยวต้องการ **ขอรับเงินค่าบริการคืน** กรุณาส่งเอกสารทางอีเมล เอกสารที่ใช้ประกอบการขอรับเงินคืนรายละเอียดดังนี้

- หน้าสมุดบัญชีธนาคารที่ต้องการให้นำเงินเข้า
- ใบเรียกเก็บเงิน หรือ หลักฐานการชำระค่าบริการต่างๆ ทั้งหมด
- พาสปอร์ตหน้าแรกของผู้เดินทาง

**** กรณีมอบอำนาจจะต้องมีหนังสือมอบอำนาจ และ สำเนาบัตรประชาชนของผู้รับมอบอำนาจ ****

เงื่อนไขการคืนเงินค่าบริการดังนี้

แจ้งยกเลิกก่อนเดินทาง
ตั้งแต่ 30 วันขึ้นไป

คืนค่าใช้จ่ายทั้งหมด หรือ หักค่าใช้จ่ายจริงที่เกิดขึ้น
(กรณีวันเดินทางตรงกับช่วงวันหยุดนักขัตฤกษ์ ไม่ว่าจะวันใดวันหนึ่ง ทางบริษัทขอสงวนสิทธิ์ในการยกเลิกการเดินทางไม่น้อยกว่า 55 วัน)

แจ้งยกเลิกก่อนเดินทาง
15-29 วัน

เก็บค่าใช้จ่ายท่านละ 50% ของค่าทัวร์
หรือ หักค่าใช้จ่ายจริงที่เกิดขึ้น
(กรณีที่ค่าใช้จ่ายตามจริงมากกว่ากำหนด ทางบริษัทขอสงวนสิทธิ์ในการเรียกเก็บค่าใช้จ่ายเพิ่ม)

แจ้งยกเลิกก่อนเดินทาง
0-14 วัน

เก็บค่าใช้จ่ายท่านละ 100% ของค่าทัวร์





ข้อมูลสำคัญเกี่ยวกับโรงแรมที่พักที่ท่านควรทราบ

1. เนื่องจากการวางแผนผังห้องพักของแต่ละโรงแรมแตกต่างกัน เช่น ห้องพักแบบห้องเดี่ยว (Single) ห้องพักแบบห้องคู่ 2 ท่าน (Twin/Double) และ ห้องพักแบบ 3 ท่าน / 3 เตียง (Triple Room) จึงอาจทำให้ห้องพักแต่ละประเภท อาจจะไม่ติดกัน หรือ อยู่คนละชั้นกัน และบางโรงแรมอาจจะไม่มีห้องพักแบบ 3 ท่าน ซึ่งถ้าต้องการเข้าพัก 3 ท่าน อาจจะต้องเป็น 1 เตียงใหญ่ กับ 1 เตียงพับเสริม หรือ อาจมีความจำเป็นต้องแยกห้องพัก เป็นห้องคู่ 1 ห้อง (Twin/Double) และ ห้องเดี่ยว 1 ห้อง (Single) ไม่ว่ากรณีใดๆ ทางบริษัทขอสงวนสิทธิ์ในการเรียกเก็บค่าบริการเพิ่มตามจริงที่เกิดขึ้นจากนักท่องเที่ยว
2. กรณีที่มีงานจัดประชุมนานาชาติ (Trade Fair) เป็นผลให้ค่าโรงแรมสูงขึ้นมาก และ ห้องพักในเมืองเต็ม บริษัทฯ ขอสงวนสิทธิ์ในการปรับเปลี่ยน หรือย้ายเมืองเพื่อให้เกิดความเหมาะสม
3. โดยส่วนใหญ่ตามธรรมเนียม ของห้องพักจะเป็นห้องพักที่ห้ามสูบบุหรี่ (Non Smoking Room) โดยทางโรงแรมอาจมีการติดตั้งอุปกรณ์ดับจับควันไว้ในห้อง กรณีที่มีการลักลอบสูบบุหรี่ในห้องพัก และถูกตรวจสอบได้ ผู้เข้าพักจำเป็นต้องชำระค่าปรับกับโรงแรม โดยตรง โดยค่าปรับขึ้นอยู่กับเงื่อนไขของแต่ละโรงแรม



ข้อมูลสำคัญเกี่ยวกับสายการบินที่ท่านควรทราบ

1. เกี่ยวกับที่นั่งบนเครื่องบิน เนื่องจากบัตรโดยสาร เป็นแบบหมู่คณะ (ราคาพิเศษ) สายการบินจึงขอสงวนสิทธิ์ในการเลือกที่นั่งบนเครื่องบินทุกกรณี แต่ทางบริษัทจะพยายามให้มากที่สุด ให้ลูกค้าผู้เดินทางที่มาด้วยกันได้นั่งด้วยกัน หรือใกล้กันให้มากที่สุดเท่าที่จะสามารถทำได้
2. กรณีที่ท่านเป็นมุสลิม หรือ นับถือศาสนาอิสลาม หรือ แพ้อาหารบางประเภท โปรดระบุมาให้ชัดเจนในขั้นตอนการจอง กรณีที่แจ้งล่วงหน้าก่อนเดินทางกะทันหัน อาจมีค่าใช้จ่ายเพิ่มเพื่อชำระกับเมนูใหม่ที่ต้องการ เพราะเมนูเดิมของคณะ ไม่สามารถยกเลิกได้
3. บางสายการบินอาจมีเงื่อนไขเกี่ยวกับการให้บริการอาหารบนเครื่องบินแตกต่างกัน ขอให้ท่านทำความเข้าใจถึงวัฒนธรรมประจำชาติ ของแต่ละสายการบินที่กำลังให้บริการท่านอยู่
4. สายการบินอาจมีการงดเสิร์ฟอาหาร และเครื่องดื่ม หรือเปลี่ยนแปลงรูปแบบอาหาร ขึ้นอยู่กับสายการบินเป็นผู้กำหนด





เงื่อนไข และข้อควรทราบอื่นๆ ทัวไป ที่ท่านควรทราบ

1. ทัวรนี้สำหรับผู้มีวัตถุประสงค์เพื่อการท่องเที่ยวเท่านั้น

2. ทัวรนี้ขอสงวนสิทธิ์สำหรับผู้เดินทางที่ถือหนังสือเดินทางธรรมดา (หน้าปกสีน้ำตาล / เลือดหมู)

เท่านั้น กรณีที่ท่านถือหนังสือเดินทางราชการ (หน้าปกสีน้ำเงินเข้ม) หนังสือเดินทางทูต (หน้าปกสีแดงสด) และต้องการเดินทางไปพร้อมคณะทัวร อันมีวัตถุประสงค์เพื่อการท่องเที่ยว โดยไม่มีจดหมายเชิญ หรือ เอกสารใดเชื่อมโยงเกี่ยวกับการขออนุญาตการใช้หนังสือเดินทางพิเศษอื่นๆ หากไม่ผ่านการอนุมัติของเคาน์เตอร์เช็คอิน ด้านตรวจคนเข้าเมือง ทั้งฝั่งประเทศไทย (ต้นทาง) ขาออก และ ต่างประเทศ (ปลายทาง) ขาเข้า ไม่ว่ากรณีใดก็ตาม ทางบริษัทขอสงวนสิทธิ์ไม่รับผิดชอบความผิดพลาดที่จะเกิดขึ้นในส่วนนี้ ไม่ว่าส่วนใดส่วนหนึ่ง

3. ทัวรนี้เป็นทัวรแบบเหมาจ่ายล่วงหน้าเรียบร้อยแล้วทั้งหมด หากท่านไม่ได้ร่วมเดินทางหรือใช้บริการตามที่ระบุไว้ในรายการ ไม่ว่าจะบางส่วนหรือทั้งหมด หรือถูกปฏิเสธการเข้า-ออกเมือง หรือด้วยเหตุผลใดๆ ก็ตาม ทางบริษัทขอสงวนสิทธิ์ไม่คืนเงินค่าบริการ ไม่ว่าจะบางส่วนหรือทั้งหมดให้แก่ท่านไม่ว่ากรณีใดๆ ก็ตาม

4. ทางบริษัทขอสงวนสิทธิ์ไม่รับผิดชอบค่าเสียหายจากความผิดพลาดในการสะกดชื่อ นามสกุล คำนำหน้าชื่อ เลขที่หนังสือเดินทาง เลขที่วีซ่า และอื่นๆ เพื่อใช้ในการจองตั๋วเครื่องบิน ในกรณีที่นักท่องเที่ยว หรือ เอเยนต์ไม่ได้ส่งหน้าหนังสือเดินทาง และ หน้าวีซ่ามาให้กับทางบริษัทพร้อมการชำระเงินมัดจำหรือส่วนที่เหลือทั้งหมด

5. ทางบริษัทขอสงวนสิทธิ์ในการเปลี่ยนแปลงรายการการเดินทางตามความเหมาะสม เพื่อให้สอดคล้องกับ สถานการณ์ ภูมิอากาศ และเวลา ณ วันที่เดินทางจริงของประเทศที่ท่านเดินทาง ทั้งนี้ ทางบริษัทจะคำนึงถึงความปลอดภัย และ ประโยชน์ของลูกค้าเป็นสำคัญ

6. ทางบริษัทขอสงวนสิทธิ์ไม่รับผิดชอบต่อความเสียหายหรือค่าใช้จ่ายใดๆ ที่เพิ่มขึ้นของนักท่องเที่ยวที่ไม่ได้เกิดจากความผิดของทางบริษัท เช่น ภัยธรรมชาติ การจลาจล การนัดหยุดงาน การปฏิวัติ อุบัติเหตุ ความเจ็บป่วย ความสูญหายหรือเสียหายของสัมภาระ ความล่าช้า เปลี่ยนแปลง หรือการบริการของสายการบิน เหตุสุดวิสัยอื่น เป็นต้น

7. อัตราค่าบริการนี้คำนวณจากอัตราแลกเปลี่ยนเงินตราต่างประเทศ ณ วันที่ทางบริษัทเสนอราคา ดังนั้น ทางบริษัทขอสงวนสิทธิ์ในการปรับราคาค่าบริการเพิ่มขึ้น ในกรณีที่มีการเปลี่ยนแปลงอัตราแลกเปลี่ยนเงินตราต่างประเทศ ค่าตัว เครื่องบิน ค่าภาษีน้ำมัน ค่าภาษีสนามบิน ค่าประกันภัยสายการบิน การเปลี่ยนแปลงเที่ยวบิน ฯลฯ ที่ทำให้ต้นทุนสูงขึ้น

8. มัคคุเทศก์ พนักงาน หรือตัวแทนของทางบริษัท ไม่มีอำนาจในการให้คำสัญญาใดๆ แก่บริษัท เว้นแต่มีเอกสารลงนามโดยผู้มีอำนาจของบริษัทกำกับเท่านั้น

9. นักท่องเที่ยวต้องมีความพร้อมในการเดินทางทุกประการ หากเกิดเหตุสุดวิสัยใดๆ ระหว่างรอการเดินทาง อันไม่ใช่เหตุที่เกี่ยวข้องกับทางบริษัท อาทิ วีซ่าไม่ผ่าน เกิดอุบัติเหตุที่ไม่สามารถควบคุมได้ นอกเหนือการควบคุมและคาดหมาย ทางบริษัทจะรับผิดชอบคืนค่าทัวรเฉพาะส่วนที่บริษัทยังไม่ได้ชำระแก่ทางผู้ค้าของทางบริษัท หรือจะต้องชำระตามข้อตกลงแก่ผู้ค้าตามหลักปฏิบัติเท่านั้น

10. คณะทัวรนี้ เป็นการชำระค่าใช้จ่ายทั้งหมดแบบผูกขาดกับตัวแทนบริษัทที่ได้รับการรับรองอย่างถูกต้อง ณ ประเทศปลายทาง ซึ่งบางส่วนของโปรแกรมอาจจำเป็นต้องท่องเที่ยวอันเป็นไปตามนโยบายของประเทศปลายทางนั้นๆ กรณีที่ท่านไม่ต้องการใช้บริการส่วนใดส่วนหนึ่ง ไม่ว่ากรณีใดก็ตาม จะไม่สามารถคืนค่าใช้จ่ายให้ได้ และ อาจมีค่าใช้จ่ายเพิ่มเติมขึ้น ตามมาเป็นบางกรณี ทางบริษัทขอสงวนสิทธิ์ในการเรียกเก็บค่าใช้จ่ายที่เกิดขึ้นจริงทั้งหมดกับผู้เดินทาง กรณีที่เกิดเหตุการณ์ขึ้นนี้ขึ้น ไม่ว่ากรณีใดก็ตาม

11. กรณีลูกค้าที่จองเฉพาะทัวรไปรวมบัตรโดยสารโดยเครื่องบิน (จอยด์แลนด์ทัวร ชื่อตัวเครื่องบินแยกเอง) ในวันเริ่มทัวร (วันที่หนึ่ง) ท่านจำเป็นจะต้องมารอคณะเท่านั้น ทางบริษัทไม่สามารถให้คณะ รอท่านได้ ไม่ว่ากรณีใดก็ตาม กรณีที่ไฟล์ทของท่านถึงช้ากว่าคณะ และ ยืนยันเดินทาง ท่านจำเป็นจะต้องเดินทางตามคณะไปยังเมือง หรือ สถานที่ท่องเที่ยวที่ท่านอยู่ในเวลานั้นๆ กรณีนี้ จะมีค่าใช้จ่ายเพิ่ม ท่านจำเป็นจะต้องชำระค่าใช้จ่ายที่ใช้ในการเดินทางด้วยตนเองทั้งหมดเท่านั้น ไม่ว่า กรณีใดก็ตาม และ ทางบริษัทขอสงวนสิทธิ์ไม่สามารถชดเชย หรือ คืนเงิน หากท่านไม่ได้ท่องเที่ยวเมือง หรือ สถานที่ท่องเที่ยวใดๆ สถานที่หนึ่ง ทุกกรณี เนื่องจาก

