



# Beautiful Snow

ต้อนรับฤดูหนาวที่ซอรัคซาน



KR34\_BX

เริ่มต้น

# 17,999.-

กำหนดการเดินทาง

เดือน : มกราคม - มีนาคม 68

ฟรี!! น้ำหนักกระเป๋า 20 กก.  
มีหัวหน้าทัวร์ + ไกด์ดูแลตลอดทริป

AIR BUSAN

หนาวนี้!! สัมผัสหิมะปุยๆ  
สนุกกับการเล่นสกีแบบจุใจ

- สัมผัสหิมะขาวโพลนที่ซอรัคซาน
- ถ่ายรูปกับหมู่บ้านมุกซอนฮันอกชื่อดัง
- ช้อปปิ้ง 2 ตลาดดังเมียงดง + ฮงแด



ชมอย่างเกาหลี่

เล่นสกีจุใจ

ไร่สตรอว์เบอร์รี่





ตารางบิน ( ขึ้นเครื่องสุวรรณภูมิ )

ขาไป	BX 748	กรุงเทพ (BKK) - อินชอน (ICN)	เวลา 22.20 - 06.10 น.
ขากลับ	BX 747	อินชอน (ICN) - กรุงเทพ (BKK)	เวลา 16.50 - 21.20 น.

วันแรก กรุงเทพฯ - สนามบินสุวรรณภูมิ

19.00 น. พร้อมกัน ณ สนามบินสุวรรณภูมิ อาคารผู้โดยสารขาออก ชั้น 4 ประตูทางเข้าหมายเลข 10 โปรดสังเกตป้ายต้อนรับที่สนามบิน **“HAPPY TOGETHER”** โดยมีหัวหน้าทัวร์คอยให้การต้อนรับ และอำนวยความสะดวกแก่ท่าน

22.20 น. เดินทางสู่ประเทศ เกาหลีใต้ โดยสายการบิน แอร์ปูซาน เที่ยวบิน BX 748

วันที่สอง สนามบินอินชอน - ชิมสตรีอว์เบอร์รี่สด ๆ จากไร่ - เปิดประสบการณ์การเล่น สกี และสัมผัสหิมะนุ่ม ๆ ณ สกีรีสอร์ท - พักชอรัคซาน 1 คืน

06.10 น. ถึง สนามบินนานาชาติอินชอน ประเทศเกาหลีใต้ หลังผ่านขั้นตอนการตรวจคนเข้าเมือง และรับสัมภาระเรียบร้อยแล้ว (เวลาท้องถิ่นประเทศเกาหลีใต้ เร็วกว่าประเทศไทย 2 ชั่วโมง) ให้ความทุกท่านทำธุระส่วนตัว และนัดหมายเวลาเพื่อขึ้นรถบัส จากนั้นนำท่านท่องเที่ยวตามโปรแกรมทัวร์

นำท่านเดินทางไปชิมสตรีอว์เบอร์รี่สด ๆ จาก **“ไร่สตรีอว์เบอร์รี่”** ท่านจะได้เห็นแปลงปลูกสตรีอว์เบอร์รี่ของคนเกาหลีแบบไร้สารพิษ และได้ผลผลิตลูกโต ๆ หวานฉ่ำ อีสาระให้ท่านได้ถ่ายรูปตามอัธยาศัย





**\*\*หมายเหตุ : การออกผลผลิตของลูกสตรอว์เบอร์รี่ขึ้นอยู่กับสภาพอากาศ บริษัทฯไม่สามารถกำหนดได้\*\***

## เที่ยง รับประทานอาหารกลางวัน ณ ร้านอาหาร (1) เมนูเทศกาลปี ไม้บาร์บีคิวผัดซอสเกาหลี

จากนั้นนำท่านเดินทางสู่ **สกีรีสอร์ท** นำท่านไปสนุกกับการเล่นสกีบนลานสกีขนาดใหญ่ ประกอบไปด้วย เนินสกีสำหรับผู้ฝึกหัดเล่น 1 เนิน และ เนินสำหรับผู้ que เล่นชำนาญแล้ว 1 เนิน ให้ท่านได้สนุกกับการเล่นสกีอย่างเต็มที่ สำหรับท่านที่ไม่เล่นสกี หรือ สโนว์สเลด ก็สามารถขึ้นคอนโดล่า (กระเช้า) ขึ้นไปด้านบนเพื่อถ่ายรูปกับหิมะขาวๆ ด้านบนของสกีรีสอร์ท หรือหากไม่อยากขึ้นคอนโดล่าก็สามารถถ่ายรูป (ด้านนอกลานสกี) หรือหาเครื่องดื่ม และของว่างทาน ในสกีรีสอร์ทตามอัธยาศัย



**หมายเหตุ : การเปิดปิดลานสกี ขึ้นอยู่กับสภาพอากาศ บริษัทฯไม่สามารถกำหนดได้**





ในปัจจุบันสกีรีสอร์ทที่เกาหลี ไม่อนุญาตให้นักท่องเที่ยวเข้าไปถ่ายรูปด้านในลานสกี ยกเว้นจะซื้อบัตรกิจกรรมกับทางรีสอร์ท อาทิ เล่นสกี เล่นสโนว์สเลด หรือ ขึ้นกระเช้า  
\*\* ราคาทัวร์นี้ยังไม่รวมค่าอุปกรณ์เล่นสกี และสโนว์สเลด และค่าขึ้นกระเช้า \*\*

อุปกรณ์สกี ราคาประมาณ 50,000 – 80,000 วอน ( แล้วแต่รีสอร์ท )  
สโนว์สเลด ราคาประมาณ 40,000 – 45,000 วอน ( แล้วแต่รีสอร์ท )  
กระเช้า gondolà ราคาประมาณ 50,000 – 60,000 วอน ( แล้วแต่รีสอร์ท )

**ค่ำ**                    **รับประทานอาหารค่ำ ณ ร้านอาหาร (2) เมนูบุลโกกิ หมูผัดซอสเกาหลี**  
**ที่พัก OCEAN TO YOU HOTEL หรือ HANWHA RESORT SEORAK SORANO หรือ SEORAK PINE HOTEL หรือ โรงแรมระดับเทียบเท่า 3 ดาว**

**วันที่สาม**            **เที่ยวชมอุทยานแห่งชาติชอร์ัคซาน หรือ สวิสเซอร์แลนด์เกาหลี**  
**สักการะขอพรวัดชื่อดัง “วัดชินฮึงซา” – คลั่งกุกยูแจคูรัก ณ โซลทาวเวอร์**  
**ช้อปปิ้งตลาดซองแด ไปตามลำไอเทมยอดฮิต “Pop Mart” – เข้าสู่ที่พัก**

**เช้า**                    **รับประทานอาหารเช้า ณ โรงแรมที่พัก (3)**

นำท่านเดินทางสู่ **“อุทยานแห่งชาติชอร์ัคซาน”** หรือ **สวิสเซอร์แลนด์เกาหลี** ภายในอุทยานจะมี รูปปั้นหมีดำตั้งเป็นสัญลักษณ์ด้านหน้า ในอุทยานท่านจะได้เห็นวิวธรรมชาติที่สวยงามของ เทือกเขาชอร์ัคซานที่เรียงตัวกันสวยงามเหมือนภาพวาดเลย





ในช่วงฤดูหนาวหากว่าหิมะตกรับรองท่านจะได้ชมภาพบรรยากาศความงดงามของหิมะที่ชาวโพลนปกครองทั่วทั้งอุทยานสวยงามจนเหมือนภาพวาดเลยทีเดียว อุทยานชอรัคซานเป็นสถานที่ท่องเที่ยวชื่อดัง ที่สามารถเที่ยวได้ทุกฤดูกาล คนเกาหลีนิยมมาปีนเขา และขึ้นกระเช้าเคเบิลคาร์เพื่อขึ้นไปชมวิวด้านบนยอดเขาชอรัคซาน อิสระให้ท่านได้ถ่ายรูปตามอัธยาศัย ( **ราคานี้ยังไม่รวมค่าขึ้นเคเบิลคาร์** )

จากนั้นนำท่านไปสักการะขอพร “**พระพุทธรูปปางสมาธิองค์ใหญ่ ณ วัดชินซึงซา**” เป็นวัดเก่าแก่นักท่องเที่ยวส่วนใหญ่จะนิยมมาทำบุญถวายข้าวสาร ถวายเทียน เพื่อเป็นสิริมงคลของชีวิต อีกทั้งมีความเชื่อว่า “หากมาขอพรที่วัดแห่งนี้จะสมหวังตั้งคำอธิษฐานเกือบทุกราย”





เที่ยง

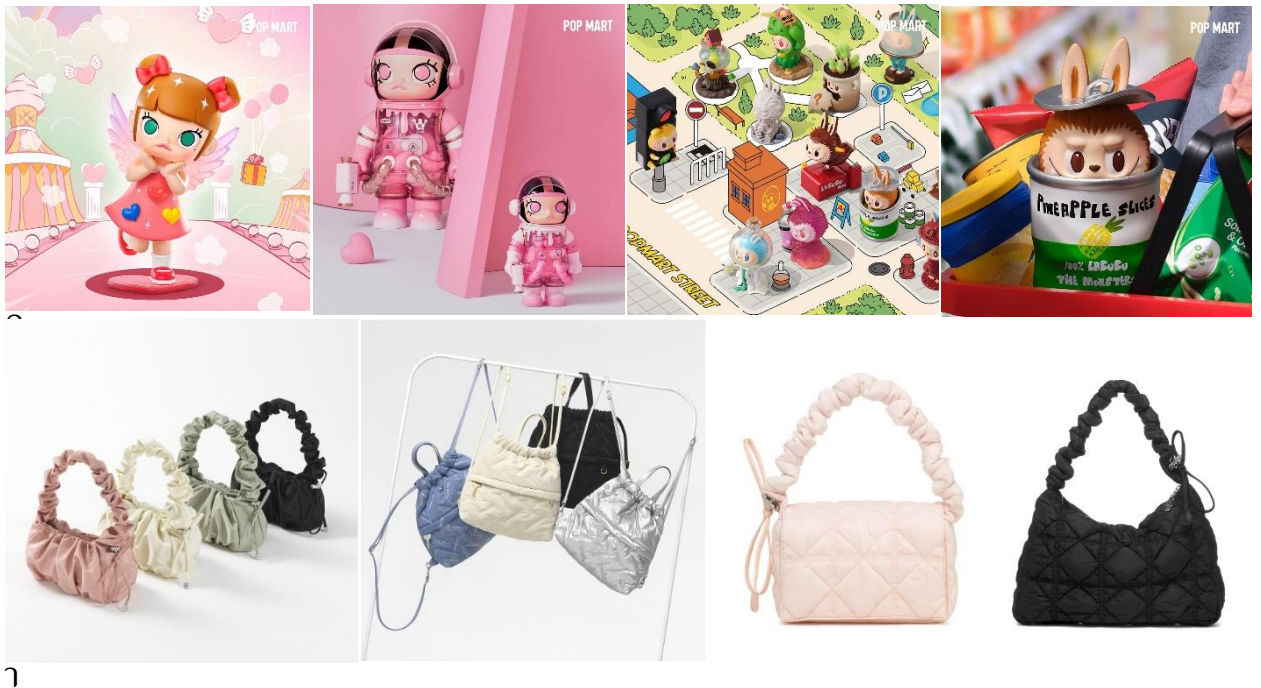
รับประทานอาหารกลางวัน ณ ร้านอาหาร (4) เมนูจิมดัก ไก่ผัดพะโล้เกาหลี

จากนั้นนำท่านเดินทางไปยังแลนด์มาร์คดังของกรุงโซล **N'SEOUL** ณ **เขานัมซาน** ภูเขาเพียงลูกเดียวใจกลางกรุงโซล 1 ใน 17 หอคอยเมืองที่สูงที่สุดในโลกสูงถึง 480 เมตร เหนือระดับน้ำทะเลให้ท่านได้ถ่ายรูปกับหอคอยโซลทาวเวอร์เป็นที่ระลึก และชมบรรยากาศบ้านเมืองของกรุงโซล บนยอดเขานัมซาน





นำท่านไปช้อปปิ้งต่อที่ “ตลาดซองแด” แหล่งรวมสินค้าแฟชั่น ย่านมหาวิทยาลัยสงอก ภายในถนนเส้นนี้เต็มไปด้วยร้านค้า 2 ซ้างทาง เสื้อผ้าแฟชั่น ร้าน WIGGLE WIGGLE รองเท้า กระเป๋า หมวก แวนตาแบรด์ดังที่ห้ามพลาด รวมทั้ง POP MART สายอาร์ตทอยต้องไม่พลาด และ กระเป๋าแบรด์ดัง Carlyn ที่มีให้เลือกหลายแบบ อีกทั้งถนนแห่งนี้ยังเป็นสตรีทฟู้ดที่มีอาหาร เครื่องดื่ม และขนมทานเล่น ให้เลือกทานมากมาย และในช่วงวันเสาร์อาทิตย์วัยรุ่นเกาหลีก็จะ จัดการแสดงร้องเพลง เต้นฮิปฮอป ให้นักท่องเที่ยวได้ชมแบบฟรีๆ



คำ อีสรอาหารค่ำ ณ ตลาดซองแด ( ให้ท่านได้เดินเล่นและเลือกซื้อสินค้าตามอัธยาศัย )

ที่พัก L'ART HOTEL หรือ HOTEL BERNOUI SEOUL หรือ AVENTREE HOTEL หรือ JK BLOSSOM HOTEL หรือ PENTA STAR HOTEL หรือโรงแรมระดับเทียบเท่า 3 ดาว

วันที่สี่ ช้อปปิ้งเครื่องสำอาง COSMETIC - โสมเกาหลี + ฮีอกเก็ดนามู  
ถ่ายรูปกับหมู่บ้านบุกซอนฮันอก ( หมู่บ้านโบราณชื่อดัง ) - ช้อปปิ้งวิวดีฟรี  
เดินเล่นตลาดสตรีทฟู้ดชื่อดังของเกาหลี “ตลาดเมียงดง”





## เช้า รับประทานอาหารเช้า ณ โรงแรมที่พัก (5)

จากนั้นนำท่านไปช้อปปิ้ง “เครื่องสำอางปลอดภาษี” COSMETIC OUTLET เครื่องสำอางชั้นชื่อของเกาหลี อาทิ Botox , ครีมรักษาฝ้ากระ, ครีมบำรุงลดเลือนริ้วรอย , กันแดด , EE ครีม ซึ่งบางผลิตภัณฑ์ยังไม่มีขายในไทย จากนั้นนำท่านไปชมสมุนไพรเกาหลี “โสมเกาหลี” ที่มีคุณสมบัติช่วยเสริมสร้างความแข็งแรงให้แก่ระบบย่อยอาหารและปอด สรรพคุณทางการแพทย์ ช่วยบำรุงหัวใจ ป้องกันโรคหัวใจขาดเลือด เสริมประสิทธิภาพทางเพศ ลดและป้องกันมะเร็ง จากนั้นนำท่านไปชม “ศูนย์สมุนไพรฮ็อกเก็ตนามู” สมุนไพรที่คนเกาหลีนิยมรับประทาน เพื่อช่วยป้องกันโรคตับแข็ง จากการดื่มแอลกอฮอล์ สูบบุหรี่ หรือสารตกค้างจากอาหารและยาที่ท่านเข้าไปสะสมเป็นเวลานาน



## เที่ยง รับประทานอาหารกลางวัน ณ ร้านอาหาร เมนูหมูย่างเกาหลี (6)







จากนั้นนำท่านไปชม “หมู่บ้านบุกซอนฮันอก” หมู่บ้านที่มีอายุยาวนานกว่า 600 ปี ตั้งแต่สมัยราชวงศ์โชซอน ซึ่งตั้งอยู่ระหว่างพระราชวังเคียงบกกุง พระราชวังชางดีอก ภายในหมู่บ้านมีบ้านเรือนทั้งหมดประมาณ 100 หลัง ในสมัยก่อนนั้นหมู่บ้านนี้เคยเป็นที่อยู่อาศัยของสมาชิกราชวงศ์โชซอนและขุนนางระดับสูง ปัจจุบันได้ปรับเปลี่ยนให้กลายเป็นมรดกทางวัฒนธรรมของเกาหลี และกลายเป็นสถานที่ท่องเที่ยวแห่งหนึ่ง หากว่าหิมะตกท่านจะได้ถ่ายรูปสวยๆ ของบรรยากาศหมู่บ้านโบราณท่ามกลางหิมะที่โปรยปรายลงมา อีสระให้ท่านได้ถ่ายรูปตามอัธยาศัย

จากนั้นนำท่านไป “ช้อปปิ้งสินค้าแบรนด์เนม” DUTY FREE อาทิ แวน GENTLE MONSTER เสื้อ ACMÉ DE LA VIE , เสื้อ MARITHÉ , นาฬิกา , กระเป๋า, น้ำหอม เครื่องสำอางแบรนด์ชั้นนำ อาทิ SULWHASOO , LANEIGE , SHISEIDO, SKII และ กระเป๋าแบรนด์ดัง อาทิ MCM , LOUIS VUITTON, CHANEL



จากนั้นนำท่านไปช้อปปิ้งต่อกันที่ “ตลาดเมียงดง” MYEONGDONG ตลาดแห่งนี้ท่านจะพบกับสินค้าแฟชั่นแบรนด์ดัง อาทิ หมวก EMIS , รองเท้า ON CLOUD , ร้าน WIGGLE WIGGLE , ร้าน CD K-pop WITHMUU , ZARA , SPAO , Uniqlo รองเท้า NIKE , Adidas , New Balance หรือจะเลือกช้อปปิ้งเครื่องสำอางที่มีให้ท่านได้เลือกซื้อมากมาย **ที่สำคัญตลาดแห่งนี้ยังโด่งดังเรื่อง Food Street อีกด้วย** 2 ข้างทางยังมีร้านอาหาร และเครื่องดื่ม ให้ท่านเลือกทาน อาทิ ต็อกบกกี โอเด็งปลา มันฝรั่งทอด ปลาหมึกย่าง เกาลัดคั่วร้อนๆ ขนมเค้กไข่ รวมถึงของฝากของที่ระลึก ตุ๊กตาเกาหลี พวงกุญแจ ซ้อน ตะเกียบ ฯลฯ





**คำ** อีระอาหารเย็น ตามอรรถาศัย เพื่อให้ท่านได้สะดวกในการซื้อปิ้ง

ที่พัก **L'ART HOTEL** หรือ **HOTEL BERNOUI SEOUL** หรือ **AVENTREE HOTEL** หรือ **JK BLOSSOM HOTEL** หรือ **PENTA STAR HOTEL** หรือโรงแรมระดับเทียบเท่า 3 ดาว

**วันที่ทำ** โรงงานสาหร่าย - เรียนรู้การทำคิมบับ (ข้าวห่อสาหร่าย) - น้ำมันสนเข้มแดง  
พลอยอเมทิส (พลอยสีม่วงนำโชคของเกาหลี) - ซื้อของฝากร้านละลายเงินวอน  
สนามบินอินซอน - กรุงเทพฯ

**เช้า** รับประทานอาหารเช้า ณ โรงแรมที่พัก (7)





จากนั้นพาท่านชม **“โรงงานสาหร่ายเกาหลี”** ให้ท่านได้ชมกรรมวิธีในการผลิตสาหร่ายเกาหลี พร้อมชิมสาหร่าย จากนั้นไปเรียนรู้ **“การทำคิมบับ” (ข้าวห่อสาหร่าย)** อาหารง่ายๆที่คนเกาหลี นิยมรับประทาน จากนั้นนำท่านไปชม **“น้ำมันสนเข็มแดง” RED PINE** สมุนไพรชื่อดังที่ได้รับความนิยมมากเพราะมีสรรพคุณช่วยลดระดับน้ำตาลในเส้นเลือด ช่วยละลายไขมันในเส้นเลือด ล้างสารพิษหรือดีท็อกซ์ เลือดให้สะอาดและเพิ่มการไหลเวียนของเลือดได้สะดวกขึ้น **เหมาะกับผู้ป่วยโรคเบาหวาน ความดัน ไขมันอุดตันในเส้นเลือด คอเลสเตอรอลในเลือดสูง ไชข้อเสื่อม**



จากนั้นนำท่านแวะชม **“โรงงานพลอยอเมทิส”** เพื่อชมพลอยสีม่วงเกาหลี ซึ่งเป็นพลอยสีม่วงที่เกิดเองตามธรรมชาติ มีตั้งแต่สีม่วงอ่อนไปจนถึงสีม่วงเข้ม คนเกาหลีมีความเชื่อว่า **“พลอยสีม่วงเป็นพลอยนำโชค”** ซึ่งภายในโรงงานจะนำพลอยสีม่วงมาทำเป็นเครื่องประดับ อาทิ สร้อยคอ แหวน กำไล หรือ พวงกุญแจ อีสระให้ท่านได้เลือกซื้อตามอัธยาศัย

**เที่ยง**      **รับประทานอาหารกลางวัน ณ ร้านอาหาร (8) เมนูชาบู ชาบู**





นำท่านแวะซื้อของฝากที่ “ร้านละลายเงินวอน” ร้านที่มีขนมเกาหลีให้เลือกมากมาย อาทิ เวเฟอร์ ช็อกโกแลต มาม่าเกาหลีรสต่างๆ ป๊อกกี้ บราวน์ี่ มันฝรั่ง ต็อกบกกี ถั่วอัลมอนด์ สำหรับเกาหลี เหล้าโซจู หม้อหุงข้าว ฯลฯ อิสระให้ท่านได้เลือกซื้อตามอัธยาศัย



ได้เวลาอันสมควร...นำทุกท่านเดินทางสู่สนามบินอินชอน เพื่อทำการเช็คอินตัวเครื่องบิน

- 16.50 น. เดินทางสู่ประเทศไทย โดยสายการบิน แอร์ปูซาน เที่ยวบิน BX 747
- 21.20 น. เดินทางถึง สนามบินสุวรรณภูมิ โดยสวัสดิภาพพร้อมความประทับใจ

**\*\* โปรแกรมท่องเที่ยว และ เมนูอาหาร อาจมีการสลับปรับเปลี่ยนโปรแกรมตามความเหมาะสมของหน่วยงาน (กรณีเกิดปัญหาารถติด ฝนตก ) โกด์และหัวหน้าทัวร์จะแจ้งให้ท่านทราบในแต่ละวัน\*\***

### ขอความกรุณาลูกค้า ก่อนทำการจองทัวร์

รบกวนลงทะเบียน K-ETA ให้ผ่านเรียบร้อยก่อนจองทัวร์

หากท่านไม่ลงทะเบียนก่อนจองทัวร์ แล้วมีการมัดจำค่าทัวร์เข้ามา  
หลังจากนั้นท่านลงทะเบียนไม่ผ่าน

ทางบริษัทฯ ขออนุญาตหักค่ามัดจำตัวตามจริงท่านละ 5,000 บาท





## อัตราค่าบริการ

กำหนดการเดินทาง	ราคา / ท่าน	พักเดี่ยว	จอยแลนด์	เด็กต่ำกว่า 2 ขวบ ( INF )
วันที่ 11 - 15 มกราคม 2568	20,999	5,900	8,900	5,900
วันที่ 23 - 27 มกราคม 2568	20,999	5,900	8,900	5,900
วันที่ 30 ม.ค. - 03 ก.พ. 2568	20,999	5,900	8,900	5,900
วันที่ 06 - 10 กุมภาพันธ์ 2568	20,999	5,900	8,900	5,900
วันที่ 16 - 20 กุมภาพันธ์ 2568	20,999	5,900	8,900	5,900
วันที่ 17 - 21 กุมภาพันธ์ 2568	20,999	5,900	8,900	5,900
วันที่ 27 ก.พ. - 03 มี.ค. 2568	18,999	5,900	8,900	5,900
วันที่ 03 - 07 มีนาคม 2568	18,999	5,900	8,900	5,900
วันที่ 04 - 08 มีนาคม 2568	<b>17,999</b>	5,900	8,900	5,900

**\*\* ทางบริษัทขออนุญาตเก็บค่าที่ปที่สนามบินสุวรรณภูมิ \*\***

**\*\* ท่านละ 1,700 บาท / ท่าน / ทริปการเดินทาง \*\***





## อัตรารวม

- ✓ ค่าตัวเครื่องบินไป-กลับ กรุงเทพฯ - อินชอน - กรุงเทพฯ (สายการบินแอร์부산)
- ✓ ค่าอาหารทุกมื้อ (ตามที่ระบุในโปรแกรมทัวร์)
- ✓ หัวหน้าทัวร์นำคณะจากเมืองไทย + ไกด์ที่เกาหลี คอยดูแลท่านตลอดทั้งทริป
- ✓ บัตรเข้าชมสถานที่เที่ยวต่างๆ
- ✓ โรงแรมที่พัก 3 คืน + พร้อมอาหารเช้า \*\* เนื่องจากโรงแรมในเกาหลี (บางโรงแรม) ห้องพักแบบเตียงใหญ่ ( Double Bed ) ห้องประเภทนี้มีจำนวนห้องไม่มากนัก ดังนั้นกรณีท่านรีควีส “ห้องเตียงเดี่ยว (Double Bed)” แล้วห้องแบบดังกล่าวเต็มแล้ว ทางบริษัทฯ ขอปรับเปลี่ยนเป็นเตียงคู่ TWIN ให้โดยทันที
- ✓ รถบัสพร้อมคนขับดูแลท่านตลอดทั้งทริป
- ✓ ประกันคุ้มครองอุบัติเหตุ ตลอดทริปการเดินทาง
- ✓ ค่าน้ำหนักกระเป๋าโหลด ท่านละ 1 ใบ น้ำหนัก 20 ก.ก. // หัวขึ้นเครื่องได้ 10 ก.ก.
- ✓ ราคาทัวร์รวมภาษีเรียบร้อยแล้ว ( ตามเงื่อนไขของบริษัทฯ กำหนด )

## อัตรานี้ไม่รวม

- ✗ ค่าลงทะเบียน K-ETA เพิ่มท่านละ 600 บาท / ท่าน
- ✗ ค่าทิปคนขับรถ ไกด์ท้องถิ่น หัวหน้าทัวร์ 1,700 บาท / ท่าน / ทริปการเดินทาง  
\*\*เด็กอายุต่ำกว่า 2 ขวบ ไม่ต้องจ่ายค่าทิปไกด์\*\*
- ✗ กรณีลูกค้าต้องการซื้อเพิ่ม ประกันสุขภาพในต่างประเทศ (คุ้มครองค่ารักษาพยาบาล)
- ✗ กรณีอัตราค่าภาษีเชื้อเพลิงและประกันวินาศภัยทางอากาศ ของสายการบิน (ปรับเพิ่ม)
- ✗ ราคาทัวร์นี้สำหรับนักท่องเที่ยวคนไทยเท่านั้น สำหรับคนต่างชาติ เก็บค่าใช้จ่ายเพิ่มอีก 4,000 บาท
- ✗ ค่าวีซ่าสำหรับพาสปอร์ตต่างดาว





- ✘ ค่าใช้จ่ายส่วนตัว อาทิ ค่าทำหนังสือเดินทาง, ค่าโทรศัพท์ส่วนตัว, ค่าซักรีด, มินิบาร์ในห้อง, รวมถึงค่าอาหาร และเครื่องดื่มที่สั่งเพิ่มนอกเหนือรายการ (หากท่านต้องการสั่งเพิ่ม กรุณาติดต่อหัวหน้าทัวร์แล้วจ่ายเพิ่มเองต่างหาก)

## เงื่อนไขการชำระเงิน

- **ทางบริษัทฯ ขอรับมัดจำ 10,000 บาท** สำหรับการจองนับตั้งแต่วันจองภายใน 2 วัน
- **กรุณาชำระส่วนที่เหลือ ก่อนเดินทางอย่างน้อย 20 วัน** (การไม่ชำระเงินค่ามัดจำ หรือชำระไม่ครบ หรือใช้ธนาคารถูกระงับการจ่ายไม่ว่าด้วยสาเหตุใด ๆ บริษัทฯ มีสิทธิ์ยกเลิกทัวร์ หรือยกเลิกการเดินทาง )
- **หากจองทัวร์น้อยกว่า 15 วัน รบกวนชำระค่าทัวร์เต็มจำนวน**

## ➤ เอกสารที่ใช้ในการลงทะเบียน K-ETA

- รูปถ่ายหน้าพาสปอร์ต (ถ่ายชัด ๆ เฉพาะหน้าที่มีข้อมูลส่วนตัว )
- ( หากถ่ายที่ร้านถ่ายรูป ) แจ้งร้านขอรูปถ่ายพื้นหลังสีขาว ขนาดไฟล์ 700 X 700 พิกเซล
- ( แจ้งร้านถ่าย ขอไฟล์รูปเป็นไฟล์ JPEG ให้ทางไลน์ เท่านั้น )
- **ในกรณีถ่ายเองสามารถยื่นพียงผนังสีอ่อน อาทิ สีขาว สีครีม สีเทา แล้วใช้กล่องมือถือ ( กล้องหลังถ่ายเท่านั้น ให้เห็นจนถึงหัวไหล่ทั้ง 2 ข้าง (ตามตัวอย่าง) ห้ามเซลฟี เด็ดขาด!!!**

( ตัวอย่างรูปถ่าย )



( ตัวอย่างถ่ายหน้าพาสปอร์ต )





- ( กรณีจ้างบริษัททัวร์ให้ลงทะเบียนให้ ) ท่านต้องพิมพ์รายละเอียดข้อมูลส่วนตัว ( 11 ข้อ ) ซึ่งเป็นข้อมูลที่ระบบ K-ETA บังคับว่าต้องกรอกให้ครบถ้วน จากนั้นส่งข้อมูลให้กับเจ้าหน้าที่ทางไลน์ เพื่อสะดวกและรวดเร็ว ในการลงทะเบียน
  1. ชื่อ-นามสกุล ( ภาษาไทย ) :
  2. ชื่อ-นามสกุล ( ภาษาอังกฤษ ) :
  3. เลขพาสปอร์ต :
  4. อีเมลล์ :
  5. เบอร์ติดต่อ :
  6. อาชีพ หรือ ตำแหน่ง :
  7. ชื่อบริษัท หรือ ร้านค้า ( ถ้ามีเว็บไซต์บริษัท หรือร้านค้า โปรดระบุมาด้วย ) :
  8. เบอร์โทรบริษัท :
  9. รายได้ ต่อเดือน :
  10. เคยไปเกาหลีหรือไม่ :
  11. เคยไปประเทศอื่นนอกจากเกาหลีหรือไม่ : ( ถ้าเคยกี่ครั้ง ประเทศอะไร )

## เงื่อนไขการยกเลิก

1. กรณีกรุ๊ปเต็ม หรือ กรุ๊ปคอนเฟิร์มเดินทางแล้ว ทางบริษัทขอสงวนสิทธิ์ในการยกเลิกทุกกรณี ยกเว้นจะเปลี่ยนผู้เดินทางสามารถแจ้งมายังบริษัทก่อนเดินทาง 10 วัน
2. กรณีจำนวนผู้เดินทางไม่ถึง 15 ท่าน ทางบริษัทฯอาจมีการเปลี่ยนแปลงค่าทัวร์ ( ในกรณีลูกค้ายืนยันที่จะเดินทาง ) หรือ ยกเลิกกรุ๊ป หรือ เลื่อนการเดินทาง ทั้งนี้จะแจ้งให้ลูกค้าทราบก่อนเดินทาง 10 วัน
3. สำหรับลูกค้าที่ไม่ได้ถือหนังสือเดินทางไทย เมื่อวีซ่าผ่านแล้ว แต่จะมีการยกเลิกการเดินทางทางบริษัทฯ ขอสงวนสิทธิ์ไม่คืนค่ามัดจำทัวร์ใด ๆ ทั้งสิ้น ยกเว้นจะเปลี่ยนผู้เดินทางใหม่มาแทน







- ยกเลิกก่อนการเดินทาง 30 วันขึ้นไป บริษัทฯจะคืนเงินค่ามัดจำให้ โดยหักค่าใช้จ่ายที่เกิดขึ้นจริง อาทิ ค่ามัดจำตัวเครื่องบิน ค่ามัดจำแลนด์ ค่าลงทะเบียนอื่น ๆ ยกเว้นในกรณีวันหยุดเทศกาล วันหยุดนักขัตฤกษ์ ยกเลิกก่อนการเดินทาง 45 วัน จะคืนเงินค่ามัดจำให้โดยหักค่าใช้จ่ายที่เกิดขึ้นจริง
- ยกเลิก 15 - 29 วัน ก่อนการเดินทาง หักค่าใช้จ่าย 50% ของราคาทัวร์ หรือค่าใช้จ่ายที่เกิดขึ้นจริง อาทิ ค่ามัดจำตัวเครื่องบิน ค่ามัดจำแลนด์ ค่าบริการอื่น ๆ
- ยกเลิก 1 - 14 วัน ก่อนการเดินทาง ขอสงวนสิทธิ์ไม่คืนเงินใด ๆ ทั้งสิ้น เนื่องจากทางบริษัทฯ ได้จ่ายขาดไปหมดแล้ว
- กรณีลูกค้าถูกกรมแรงงานไทยไม่อนุญาตให้เดินทางออกนอกประเทศไทย หรือ เจ้าหน้าที่ตรวจคนเข้าเมืองเกาหลี ( ตม. เกาหลี ) ปฏิเสธการเดินทางเข้าประเทศเกาหลี เนื่องด้วยดุลพินิจของเจ้าหน้าที่ ทางบริษัทฯ ไม่สามารถคืนค่าทัวร์ได้ เนื่องจากค่าใช้จ่ายต่าง ๆ มีการจ่ายขาดไปหมดแล้ว

## ข้อควรทราบ

- กรณีท่านลงทะเบียน K-ETA (ด้วยตัวเอง) ก่อนจองทัวร์ ท่านต้องตรวจสอบใบอนุญาต K-ETA ให้ถูกต้องตรงตามหน้าพาสปอร์ต หากท่านลงทะเบียนผิด แล้วไม่ตรวจสอบให้ดี ทางบริษัทฯ จะไม่รับผิดชอบความเสียหายใด ๆ ทั้งสิ้น
- โปรแกรมท่องเที่ยว และ เมนูอาหาร อาจมีการสลับปรับเปลี่ยนโปรแกรมตามความเหมาะสมของหน้างาน (กรณีเกิดปัญหาโรคติด ฝนตก) ไกด์และหัวหน้าทัวร์จะแจ้งให้ทราบในแต่ละวัน
- ร้านช้อปปิ้งที่ทางรัฐบาลให้ทัวร์ลง ตามที่ระบุในโปรแกรมทัวร์ ขอความร่วมมือลูกค้าทุกร้าน ซื้อไม่ซื้อไม่ว่ากัน ทางบริษัทฯ ไม่มีนโยบายบังคับซื้อแต่อย่างใด ขึ้นอยู่กับความพึงพอใจของลูกค้า
- ทัวร์นี้จัดให้เฉพาะลูกค้าที่ประสงค์จะไปท่องเที่ยวตามรายการของทัวร์ทุกวันนี้เท่านั้น หากท่านออนทัวร์แล้วมาแจ้งภายหลังว่าต้องการแยกท่องเที่ยวเอง ทางบริษัทฯ จะคิดค่าดำเนินการในการแยกท่องเที่ยวเอง 300 USD / ท่าน \*\*\*
- วันเดินทาง “กรุณาเตรียมเอกสารการทำงาน” เช่น หนังสือรับรองการทำงาน , นามบัตร , บัตรพนักงาน หรือหากมีธุรกิจส่วนตัวต้องมีนามบัตร หากเปลี่ยนชื่อสกุลต้องนำเอกสารมายืนยัน





## หมายเหตุ

- กรุณาตรงต่อเวลา !! มาตามเวลานัดหมาย หากท่านมาช้ากว่าเวลาที่รถออกเดินทาง ทำให้ท่านตกทริปท่องเที่ยว ท่านจะไม่สามารถเรียกร้องค่าเสียหายใดๆได้**
- รายการท่องเที่ยวและรายการอาหารที่ระบุไว้ อาจมีการเปลี่ยนแปลงได้ตามสถานการณ์ตามความเหมาะสมของหน่วยงาน**
- คณะเดินทางช่วงวันหยุดยาว หรือ ช่วงเทศกาลที่ต้องการันต์มัดจำหรือจ่ายเต็มแบบมีเงื่อนไข จะไม่มีการคืนเงินมัดจำหรือค่าทัวร์ทั้งหมด
- หากมีการถอนตัวหรือไม่ใช้บริการตามที่ระบุเอาไว้ในโปรแกรมทัวร์ ผู้จัดถือว่าผู้ท่องเที่ยวสละสิทธิ์และจะไม่คืนเงินค่าบริการที่ได้ชำระไว้ ไม่ว่ากรณีใดๆ ทั้งสิ้น เนื่องจากค่าใช้จ่ายที่ท่านได้จ่ายให้กับบริษัทฯ เป็นการชำระเหมาจ่ายแล้ว
- ทางบริษัทฯจะไม่รับผิดชอบใดๆทั้งสิ้น หากเกิดสิ่งของสูญหายจากการโจรกรรมและหรือเกิดอุบัติเหตุที่เกิดจากความประมาทของนักท่องเที่ยวเอง
- กรณีเกิดความผิดพลาดจากตัวแทนหรือหน่วยงานที่เกี่ยวข้อง จนมีการยกเลิก ล่าช้า เปลี่ยนแปลงการบริการจากบริษัทขนส่ง หรือ หน่วยงานที่ให้บริการ บริษัทฯจะพยายามแก้ไขอย่างสุดความสามารถที่จะประสานงานให้เกิดประโยชน์สูงสุดแก่ลูกค้า แต่ทั้งนี้ทั้งนั้นจะไม่มีการคืนเงินให้สำหรับค่าบริการนั้นๆ
- ในกรณีที่ทางสายการบินมีการเรียกเก็บค่าภาษีเชื้อเพลิงเพิ่มเติม ราคานี้อาจมีการเปลี่ยนแปลงได้ตามประกาศสายการบิน...
- หนังสือเดินทาง ต้องมีอายุเหลือใช้งานไม่น้อยกว่า 6 เดือน**
- หากท่านมีความจำเป็นต้องรับฝากของจากผู้อื่น เพื่อที่จะนำไปยังประเทศเกาหลี หรือรับฝากกลับประเทศไทย ควรตรวจสอบสิ่งของเหล่านั้นก่อนว่าต้องไม่เป็นสิ่งของผิดกฎหมาย ซึ่งของผิดกฎหมายบางประเภท อาจมีโทษถึงขั้นประหารชีวิต ซึ่งเจ้าหน้าที่จะไม่รับฝากกระเป๋าหรือสิ่งของใดๆ
- มัดคฤเทศก์ พนักงานและตัวแทนของผู้จัด ไม่มีสิทธิ์ในการให้คำสัญญาใดๆ ทั้งสิ้นแทนผู้จัด นอกจากนี้เอกสารลงนามโดยผู้มีอำนาจของผู้จัดกำกับเท่านั้น
- เนื่องด้วยมาตรการรักษาความปลอดภัยของสนามบินทั่วโลก ก่อนท่านขึ้นเครื่องบิน กรุณาแยกของเหลว เจล สเปรย์ ที่จะนำติดตัวขึ้นเครื่องบิน แยกใส่ถุงพลาสติกใสมีซิปล็อคปิดสนิท โดยที่ขนาดบรรจุภัณฑ์ไม่เกิน 100 มิลลิลิตรต่อชิ้น และรวมกันทุกชิ้นไม่เกิน 1 ลิตร และต้องนำออกมาให้เจ้าหน้าที่ตรวจได้อย่างสะดวก ณ จุดเอ็กซ์เรย์ ถ้าสิ่งของดังกล่าวมีขนาดบรรจุภัณฑ์มากกว่าที่กำหนด รวมถึงสิ่งของที่มี





ลักษณะคล้ายกับอาวุธ เช่น กรรไกรตัดเล็บ มีดพก แหวน จะต้องใส่กระเป๋าใบใหญ่และฝากเจ้าหน้าที่ โหลดใต้ท้องเครื่องบินเท่านั้น

12. ประเทศเกาหลี มีกฎหมายห้ามนำเข้าผลิตภัณฑ์ที่ทำมาจากพืช และเนื้อสัตว์ทุกชนิดเข้าประเทศ เช่น ผัก ผลไม้สด ไข่ เนื้อสัตว์ ไส้กรอก เพื่อเป็นการป้องกันโรคติดต่อที่จะมาจากสิ่งเหล่านี้ หากเจ้าหน้าที่ตรวจพบจะต้องเสียค่าปรับในอัตราที่สูงมาก

**\*\*เมื่อท่านชำระเงินค่าทัวร์ให้กับทางบริษัทฯ แล้วทางบริษัทฯ จะถือว่าท่านได้ยอมรับเงื่อนไขข้อตกลงทั้งหมดนี้แล้ว\*\***

**\*\* ขอขอบพระคุณทุกท่าน ที่มอบความไว้วางใจ ให้เราบริการ \*\***

**บริการอื่นๆ ของเรา \*\*รับรูดผ่อนบัตร ออนไลน์**



ไปอื่นๆ คลิก : [ทัวร์ต่างประเทศ](#)

ไปอื่นๆ คลิก : [ทัวร์ในประเทศ](#)

ไปอื่นๆ คลิก : [โปรไฟไหม้](#)

ไปอื่นๆ คลิก : [ล่องเรือเจ้าพระยา 599](#)

ไปอื่นๆ คลิก : [จัดกรุ๊ปในประเทศ](#)

ไปอื่นๆ คลิก : [จัดกรุ๊ปต่างประเทศ](#)

ไปอื่นๆ คลิก : [ล่องเรืออยุธยา+ชมช้าง](#)

ไปอื่นๆ คลิก : [ทัวร์กระบี่ / ทัวร์ภูเก็ต](#)

ไปอื่นๆ : [ล่องเรือออร์ช ตกหมึก พัทยา](#)

ไปอื่นๆ คลิก : [ดำน้ำเสมสาร 650](#)

ภาพประทับใจ : [ตัวอย่างการเดินทาง](#)

บริษัท เบส เฟรนด์ โฮลiday (ไทยแลนด์) จำกัด  
จัดท่องเที่ยวในประเทศ และต่างประเทศ ทริปล่องเรือ  
กรุ๊ปส่วนตัว จอยทริป คุณภาพดี ราคาพิเศษ ทุกเส้นทาง



Line: @bestfriend



Facebook

