



GO1PVG-CA010

**GO CHINA**

# ตะลุยเซี่ยงไฮ้ 5วัน3คืน

## ดิสนีย์แลนด์



เดินทาง

09-13, 16-20 ม.ค. 68  
13-17, 20-24 ก.พ. 68  
27 ก.พ.-03 มี.ค. 68  
06-10, 13-17 มี.ค. 68  
20-24, 27-31 มี.ค. 68

เริ่มต้น

# 23,900

**เมนูสุดพิเศษ!!** เสี่ยวหลงเปา, ชาบูหม่าล่า

- เพลิดเพลินกับสวนสนุกระดับโลก "เซี่ยงไฮ้ ดิสนีย์แลนด์"
- ถ่ายรูปสุดชิลกับ "ย่านเทียนจื่อฟาง" และจุดเช็คอินใหม่ของเซี่ยงไฮ้ "The Roof"
- ทอพระเสริมสิริมงคล "วัดพระหยกขาว"



ใบอนุญาตนำเที่ยว 11/07424

# GO CHINA

ตะลอนเชียงใหม่ ดินสีเขียว 5 วัน 3 คืน

โดยสารการบิน Air China (CA)

วัน	โปรแกรมเดินทาง	เช้า	เที่ยง	ค่ำ	โรงแรมที่พัก
1	นัดพบ กรุงเทพฯ (สนามบินสุวรรณภูมิ)			✈	
2	เชียงใหม่ (CA806: 01.40-07.00) – เมืองโบราณซีเป่า – North bund green land – ถนนนานจิง – POPMART GLOBAL FLAGSHIP STORE	●	●	●	SHANGHAI DUOLE HOLIDAY HOTEL หรือเทียบเท่าระดับ 4 ดาว
3	Starbucks Reserve Roastery – อาคารพันทันไม้ – The Roof – ถนนเทียนจื่อฝาง - สวนวัฒนธรรมเอ็กซ์โป	●	●	●	SHANGHAI DUOLE HOLIDAY HOTEL หรือเทียบเท่าระดับ 4 ดาว
4	สวนสนุกเชียงใหม่ดิสนีย์แลนด์(เต็มวัน) รวมบัตรค่าเข้า+รถรับส่ง	●	-	-	SHANGHAI DUOLE HOLIDAY HOTEL หรือเทียบเท่าระดับ 4 ดาว
5	วัดพระหยดขาว - ตลาดร้อยปีเจียงหวังเมี่ยว – Florentia Village Outlet - สนามบินเชียงใหม่ผู้ตง – กรุงเทพฯ(สนามบินสุวรรณภูมิ) (CA805: 23.15-02.25+1)	●	●	✈	

กำหนดวันเดินทาง	ผู้ใหญ่พัก 2-3 ท่าน ท่านละ	ราคาทัวร์ (ไม่รวมตั๋วเครื่องบิน)	พักเดี่ยว เพิ่มท่านละ
09 – 13 ม.ค.68	23,900	19,900.-	5,000.-
16 – 20 ม.ค.68	23,900	19,900.-	5,000.-
13 – 17 ก.พ.68	23,900	19,900.-	5,000.-
20 – 24 ก.พ.68	23,900	19,900.-	5,000.-
27 ก.พ. – 03 มี.ค.68	23,900	19,900.-	5,000.-
06 – 10 มี.ค.68	23,900	19,900.-	5,000.-

<b>13 – 17 มี.ค.68</b>	<b>23,900</b>	<b>19,900.-</b>	<b>5,000.-</b>
<b>20 – 24 มี.ค.68</b>	<b>23,900</b>	<b>19,900.-</b>	<b>5,000.-</b>
<b>27 – 31 มี.ค.68</b>	<b>23,900</b>	<b>19,900.-</b>	<b>5,000.-</b>
<b>ราคาทัวร์ข้างต้นยังไม่รวมค่าทิปมัคคุเทศน์ท้องถิ่นและคนขับรถ 1,500 บาท/ท่าน/ทริป</b> <b>*ราคานี้เป็นราคาพิเศษไม่มีราคาเด็ก*</b> โปรแกรมอาจจะมีการปรับเปลี่ยนตามความเหมาะสมของสภาพอากาศและฤดูกาล			

**วันแรก    นัดพบ – กรุงเทพฯ (สนามบินสุวรรณภูมิ)**

**22.30 น.**    คณะพร้อมกันที่ **สนามบินสุวรรณภูมิ ชั้น 4 เคาน์เตอร์สายการบิน Air China (CA)** โดยมีเจ้าหน้าที่คอยให้การต้อนรับและอำนวยความสะดวกในการเช็คอิน

**วันที่สอง    เชียงใหม่ (CA806: 01.40-07.00) – เมืองโบราณซีเป่า – North bund green land – ถนนนานาชาติ – POP MARTGLOBAL FLAGSHIP STORE**

**01.40 น.**    ออกเดินทางสู่ **มหานครเชียงใหม่** โดยสายการบิน **Air China (CA) เที่ยวบินที่ CA806**

\* น้ำหนักกระเป๋า 23 กิโลกรัม/ท่านละ 1 ใบ

\* มีบริการอาหารบนเครื่อง

**07.00 น.**    เดินทางถึง **ท่าอากาศยานนานาชาติเชียงใหม่ผู้ตง** เป็นมหานครที่ใหญ่ที่สุดของประเทศจีนที่ได้รับการพัฒนาจนถูกขนานนามว่า “ปารีส ตะวันออก” เป็นศูนย์กลางการคมนาคมและเศรษฐกิจทางภาคตะวันออกเฉียงใต้ มีพื้นที่ 6,200 ตร.กม. มีประชากรประมาณ 14 ล้านคน เป็นเมืองท่าพาณิชย์ขนาดใหญ่แห่งทะเลจีนใต้ นำท่านผ่านพิธีการตรวจคนเข้าเมือง(เวลาท้องถิ่นเร็วกว่าประเทศไทย 1 ชั่วโมง) หลังจากท่านได้ผ่านพิธีการตรวจคนเข้าเมืองและศุลกากรเรียบร้อยแล้ว

**เช้า    รับประทานอาหารเช้า Set Box แฮมเบอร์เกอร์ (มื้อที่ 1)**

จากนั้นนำท่านเดินทางสู่ **เมืองโบราณซีเป่า** ซึ่งเป็นเมืองที่มีประวัติศาสตร์ที่ยาวนานตั้งแต่สมัยราชวงศ์ฮั่นตะวันออก และมีความรุ่งเรืองในสมัยราชวงศ์หมิงและชิง เมืองโบราณแห่งนี้มีจุดเด่นที่มีการผสมผสานศิลปวัฒนธรรมโบราณ และสมัยใหม่ได้อย่างลงตัว อาทิเช่น พิพิธภัณฑ์แสดงวัฒนธรรมท้องถิ่นหลากหลาย เช่น การทอผ้า หุ่นงา แกะสลักของจิว โรงรับจำนำโบราณ รวมไปถึงร้านสตรีทฟู้ดแบบจีน



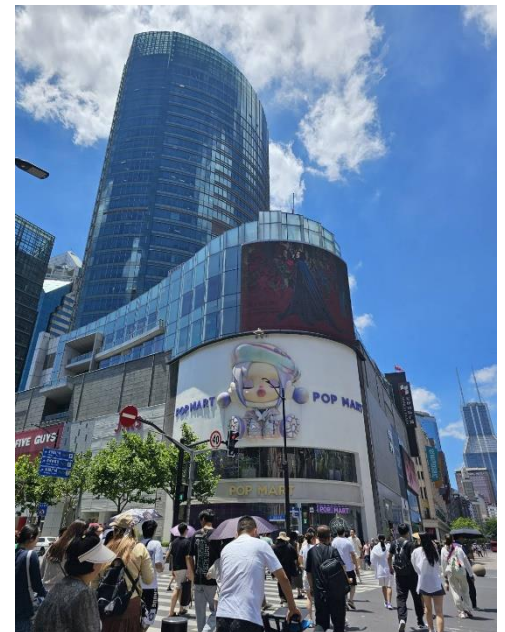
จากนั้นนำท่านเดินทางสู่ **NORTH BUND GREEN LAND** เป็นสวนสาธารณะริมน้ำทางผู้ และยังเป็นท่าเรือสำราญ สวนสาธารณะแห่งนี้มีต้นไม้ที่ให้ความร่มรื่น ดอกไม้ที่ให้ความสดใส และประติมากรรมรูปทรงหยดน้ำ ไฮไลท์ของที่นี่คือ เป็นจุดชมวิวที่สามารถถ่ายรูปหอไข่มุก



กลางวัน      รับประทานอาหารกลางวัน ณ ภัตตาคาร (มื้อที่ 2) \*เมนูพิเศษ ซีโครงหมู่ซี

นำท่านเดินทางสู่ **ถนนนานกิง** ถนนแห่งนี้เปรียบเหมือนย่านสีลมของเมืองไทย หรือย่านออร์ชาร์ด ของสิงคโปร์ ถนนนี้มีความยาวประมาณ 5 กิโลเมตร มีห้างสรรพสินค้ามากมายอยู่บนถนนแห่งนี้เป็นย่านที่คึกคักและทันสมัยที่สุดในเซี่ยงไฮ้

จากนั้นนำท่านชม **POP MART GLOBAL FLAGSHIP STORE** สาขาใหญ่ที่สุดของเซี่ยงไฮ้ ตั้งอยู่บนถนนนานกิง ฝั่งตะวันออก ซึ่งเป็นตึกที่มีความโดดเด่นทั้งแสงสี พร้อมตัวคาแรกเตอร์ที่เป็นเอกลักษณ์ของ ป๊อปปาร์ตอย่าง สคัล แพนด้า สไตร์ใหญ่ ป๊อปปาร์ต ของเซี่ยงไฮ้เป็นการจัดรูปแบบภายในเป็นยานอวกาศ ภายในมีทั้งจัดโชว์ตัวคาแรกเตอร์ต่างๆ รวมถึงสินค้าต่างๆ ให้ท่านได้เพลิดเพลิน และซื้อสินค้าตามอัธยาศัย



ค่ำ  
ที่พัก

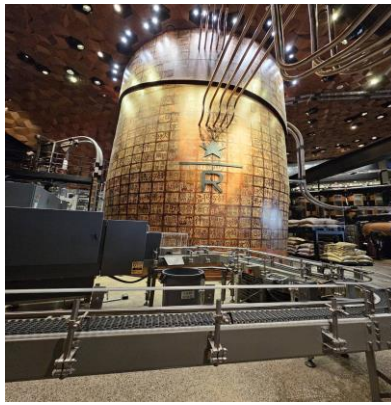
รับประทานอาหารค่ำ ณ ภัตตาคาร (มื้อที่ 3) \*เมนูพิเศษ เสี่ยวหลงเปา  
**SHANG HAI DUOLE HOLIDAY HOTEL** หรือเทียบเท่าระดับ 4 ดาว

วันที่สาม Starbucks Reserve Roastery - อาคารพันทันไม้ – The Roof - ถนนเทียนจื่อฝาง - สวนวัฒนธรรมเอ็กซ์โป

เช้า

รับประทานอาหารเช้า ณ ห้องอาหารของโรงแรม (มื้อที่ 4)

จากนั้นนำท่านเดินทางสู่ **ร้าน Starbucks Reserve Roastery** เคยเป็นร้านสตาร์บัคส์สาขาที่ใหญ่ที่สุดในโลกใหญ่กว่าสาขาปกติถึง 300 เท่า และใส่ใจทุกรายละเอียดที่คอกาแฟไม่ควรพลาดเด็ดขาดภายในกว้างขวาง ยิ่งใหญ่อลังการมาก มีถึงคั่วกาแฟสูงเท่าตึกสองชั้นมีบาร์กาแฟยาวมาก ที่มีเมนูเครื่องดื่มหลากหลายและมีเมนูเฉพาะที่มีแค่ที่สาขานี้สาขาเดียวเท่านั้นอีกด้วย



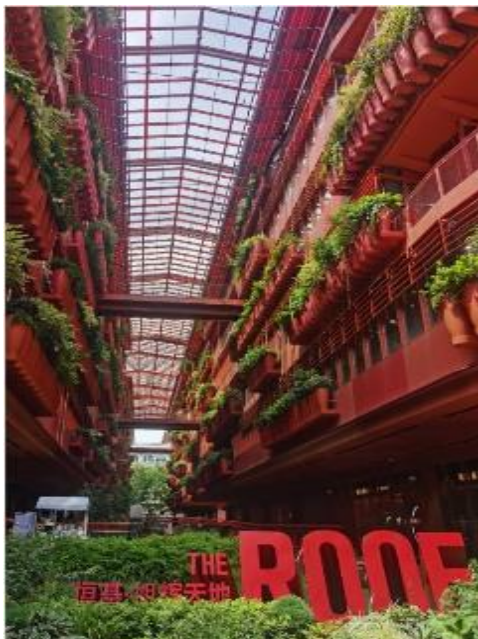
จากนั้นนำท่านเที่ยวชม **อาคารพันต้นไม้** หรือ เทียนอันเซียนซู ที่ปลูกต้นไม้ไล่ระดับขึ้นไป ออกแบบโดย โทมัส เฮเธอร์วิก ได้แรงบันดาลใจมาจาก “เขาหวงซาน” ซึ่งเป็นมรดกโลกของจีน ที่มณฑลอานฮุย โครงการนี้เป็นโครงการเชิงอนุรักษ์สิ่งแวดล้อม โดยต้นไม้ 1,000 ต้นนี้ จะสามารถช่วยดูดซับคาร์บอนไดออกไซด์ 21 ตันต่อปี ซึ่งอาคารแห่งนี้ถูกขนานนามว่าเป็นสิ่งมหัศจรรย์ของโลก อย่างสวนลอยแห่งบาบิโลน



กลางวัน

รับประทานอาหารกลางวัน ณ ภัตตาคาร **(มือที่ 5)**

จากนั้นนำท่านเดินทางสู่ **The Roof** ตึกโบราณสีแดงอันตระการตานี้มีอายุราวร้อยกว่าปี ได้ถูกแปลงโฉมใหม่ โดยสถาปนิกชาวฝรั่งเศส Jean Nouvel โดยได้หยิบกระถางฉาบสีแดงมาจัดเรียงรายอย่างเป็นระเบียบ และปลูกต้นไม้สีเขียวที่เต็มเต็มความมีชีวิตชีวา ซึ่งเป็นสถานที่ที่ไม่ว่าจะถ่ายรูปมุมไหนก็ได้รูปที่ไม่ผิดหวัง ส่วนชั้นล่างจะมีร้านค้า ร้านอาหาร เครื่องดื่มและคาเฟ่ต์



จากนั้นนำท่านสู่ **ถนนเทียนจื่อผาง** ย่านที่ไปแล้วเหมือนหลุดไปอยู่เซี่ยงไฮ้ยุคคลาสสิก เป็นถนนสายช้อปปิ้งที่ยังคงอนุรักษ์ตึกเดิมไว้โดยมีสถาปัตยกรรมบ้านแบบยุโรปที่ผสมผสานกับวัฒนธรรมของจีนได้อย่างลงตัว ซึ่งเป็นย่านที่มีทั้งร้านค้า และศิลปะแบบคลาสสิก

จากนั้นนำท่านสู่ **สวนวัฒนธรรมเอ็กซ์โป** เป็นพื้นที่สีเขียวซึ่งเป็นโครงการที่สำคัญของการฟื้นฟูริมฝั่งแม่น้ำหวงผู่ พื้นที่สีเขียวแห่งนี้ความร่มรื่นที่มีแนวความคิดอนุรักษ์ระบบนิเวศอย่างยั่งยืน



**ค่ำ**           **รับประทานอาหารค่ำ ณ ภัตตาคาร (มื้อที่ 6)**  
**ที่พัก**       **SHANGHAI DUOLE HOLIDAY HOTEL หรือเทียบเท่าระดับ 4 ดาว**

**วันที่สี่**       **สวนสนุกเซี่ยงไฮ้ดิสนีย์แลนด์(เต็มวัน) + รวมบัตรค่าเข้า**

**เช้า**           **รับประทานอาหารเช้า ณ ห้องอาหารของโรงแรม (มื้อที่ 7)**

นำท่านเดินทางสู่ **สวนสนุกเซี่ยงไฮ้ดิสนีย์แลนด์** (รวมบัตรเข้าสวนสนุกและรวมค่ารถไป-กลับพร้อมคณณะ) ดิสนีย์แลนด์เวอร์ชันเซี่ยงไฮ้จะมีตัวละครในนิทานเรื่องใหม่ ซึ่งออกแบบมาโดยเฉพาะสำหรับที่เซี่ยงไฮ้ พร้อมด้วยสิ่งดึงดูดใจยิ่งใหญ่อย่าง ทุมอร์โรว์แลนด์ อ่าวชุมสมบัติ ดินแดนแฟนตาซีสวนแห่งจินตนาการ ภายในบริเวณสวนสนุกแห่งนี้ยังแบ่งพื้นที่ส่วนหนึ่งสำหรับเป็นเมืองดิสนีย์ หรือ ดิสนีย์ทาวน์ ภายในประกอบด้วยแหล่งช้อปปิ้ง ร้านอาหาร และสิ่งบันเทิง ชมทัศนียภาพที่สวยงามตามธรรมชาติบนเนื้อที่ 2,440 ไร่ และสวนโมเสกอันน่าตื่นตา เล่าเรื่องเกี่ยวกับ 12 นักซ์ตร ด้วยตัวละครของดิสนีย์นอกจากนั้นเซี่ยงไฮ้ และปราสาทเจ้าหญิง (The Enchanted Storybook Castle) ซึ่งเป็นสัญลักษณ์ของดิสนีย์แลนด์ ขนาดใหญ่ที่สุดและสูงที่สุดเท่าที่วอลต์ดิสนีย์เคยสร้างมาโดยปราสาทแห่งนี้จะเป็นที่อยู่ของเจ้าหญิงหลายองค์อีกด้วย



โดยเชียงใหม่ ดิสนีย์แลนด์ ประกอบไปด้วย 6 ธีมปาร์ค และ 1 ฟรีโซน ดังนี้

### **DISNEY TOWN**

เป็นโซนแรกก่อนเข้าสวนสนุก โซนนี้ไม่ต้องเสียเงินค่าเข้าชม ประกอบไปด้วยร้านอาหาร ร้านจำหน่ายของที่ระลึกต่างๆ ทั้งยังมี LEGO LAND ในโซนนี้อีกด้วย

### **MICKEY AVENUE**

โซนนี้จะเป็นโซนขายของที่ระลึกกับร้านอาหาร และก็จะมีส่วนของที่ฉายหนังการ์ตูนสั้นของมิกกี้เม้าส์ เหมาะกับการถ่ายรูป และนั่งพักผ่อนภายในสวนสนุก

### **ADVENTURE ISLE**

ดินแดนให้การผจญภัยที่ตื่นตาตื่นใจกับบรรยากาศหุบเขาลึกลับในยุคดึกดำบรรพ์ 'Casp Discovery' พร้อมเชิญชวนให้เดินสำรวจดินแดนที่แฝงไปด้วยปริศนาและความลึกลับ และลงเรือเข้าไปสู่ 'Roaring Rapids' อุโมงค์ถ้ำปริศนาในช่องเขารอรั้ว และ Roaring Over The Horizon เป็นเครื่องเล่นแนว 4D





## TOMORROW LAND

อีกหนึ่งไฮไลท์เด่นของสวนสนุกดิสนีย์ ที่มักจะสร้างโลกแห่งอนาคต เพื่อสร้างจินตนาการให้กับเด็กๆ พร้อมกับดีไซน์เครื่องเล่นสุดล้ำให้เข้ากับคอนเซ็ปต์ เปิดตัวเครื่องเล่นที่มีจากวิดีโอเกมและภาพยนตร์ไซไฟชื่อดัง Tron รถไฟเหาะรูปทรงจักรยานยนต์ไฮเทค เป็นหนึ่งสุดยอดรถไฟเหาะดีลังกาสำหรับเชียงใหม่ ดิสนีย์แลนด์



## GARDENS OF IMAGINATION

มีจุดเด่นเรื่องวัฒนธรรมของจีน ส่งเสริมเอกลักษณ์ของสวนพฤกษศาสตร์ในสวนสนุกแห่งนี้ได้อย่างเต็มที่ สวนที่ตั้งอยู่ไม่ไกลจากปราสาทเทพนิยาย ‘Wandering Moon Teahouse’ เป็นโรงน้ำชาที่พักผ่อนหย่อนใจที่งดงามอย่างลงตัว อีกทั้งยังมีสวนที่เลือกตัวละครสัตว์ของดิสนีย์ ดัดแปลงเป็นเหล่า 12 นักกษัตริย์ ตามแบบปฏิทินจีน มี 2 เครื่องเล่นเบาๆเด็กๆเล่นได้ ผู้ใหญ่เล่นดี คือ Fantasia Carousel(ม้า ห ม น ) กับ Dumbo The Fluing Elephant



**TREASURE COVE** เป็นธีมโจรสลัด เนรมิตฉากจากภาพยนตร์ชื่อดัง The Pirates of the Caribbean กลายเป็นเครื่องเล่นและการแสดงโชว์สุดตระการตาที่หาชมได้แค่เพียงที่ เชียงไฮ เท่านั้น จำลองฉากต่างๆ ริมทะเล เครื่องเล่นไฮไลท์คือ Pirates of the Caribbean – Battle for the Sunken Treasure เป็นเครื่องเล่นแนว 4D จะพาเรานั่งเรือพจญภัยไปกับต่อสู้อันน่ากลัวของเรือ Black Pearl กับ Flying Dutchman



## FANTASY

สนุกกับเมืองเทพนิยาย เป็นโซนที่ตั้งของปราสาทดิสนีย์ ที่มีชื่อว่า “Enchanted Storybook Castle” ท่านจะได้พบกับโชว์อันยิ่งใหญ่ตระการตาและตัวการ์ตูนที่ท่านชื่นชอบ อาทิเช่น สโนว์ไวท์, เจ้าหญิงนิทรา, ซินเดอเรลล่า, มิกกี้เมาส์, หมีพูห์ และเพื่อนๆตัวการ์ตูนอันเป็นที่ใฝ่ฝันของทุกคน และยังมีโซนกิจกรรมอย่างเช่น “Once Upon a Time Adventure” เป็นการผจญภัยภายในปราสาทดิสนีย์ พบเรื่องราวของสโนว์ไวท์ ผ่านจอภาพแบบสามมิติ หรือ “Alice in Wonderland Maze” เป็นทางเดินผ่านเขาวงกตเพื่อเข้าไปเจอตัวละครจาก Alice in Wonderland และเครื่องเล่นไฮไลท์ของโซนนี้ก็คือนั่งรถไฟเข้าเหมืองแร่ไปกับคนแคระทั้ง 7 ชวนให้สนุกและหวาดเสียว



**หมายเหตุ :** กรณีที่ตรงวันเสาร์หรืออาทิตย์ เนื่องจากจะมีนักท่องเที่ยวค่อนข้างเยอะกว่าวันธรรมดา ทางบริษัทฯ ขอสงวนสิทธิ์ในการเปลี่ยนแปลงรายการเที่ยวทัศนีย์แลนด์ในวันธรรมดาเพื่อผลประโยชน์ของลูกค้าเป็นสำคัญ

ในกรณีลูกค้าไม่ประสงค์จะเข้าสวนสนุกดิสนีย์แลนด์  
\*\*\*ทางบริษัทฯ จะทำการคืนเงินให้ท่านละ 2,000 บาท\*\*\*

**อิสระรับประทานอาหารกลางวันและอาหารค่ำตามอัธยาศัย เพื่อความสะดวกในการเล่นเครื่องเล่นอย่างจุใจ**

สมควรแก่เวลานำท่านเดินทางออกจาก สวนสนุกเชียงใหม่แลนด์ นำท่านกลับเข้าสู่ที่พัก

**ที่พัก SHANG HAI DUOLE HOLIDAY HOTEL หรือเทียบเท่าระดับ 4 ดาว**

**วันที่ห้า วัดพระหยกขาว – ตลาดร้อยปีเฉิงหวังเหมียว – Florentia Village Outlet - สนามบิน  
ซางไฮ้ผู้ตง – กรุงเทพฯ(สนามบินสุวรรณภูมิ) (CA805 : 23.15-02.25+1)**

**เช้า รับประทานอาหารเช้า ณ ห้องอาหารของโรงแรม (เมื่อที่ 8)**

จากนั้นนำท่าน **ไหว้พระขอพรวัดพระหยกขาว** เป็นที่ประดิษฐานของพระพุทธรูปหยกสีขาว 2 องค์ ซึ่งถูกอันเชิญมาจากประเทศเมียนมาร์ ซึ่งชาวจีนมีความเชื่อว่า “หยก” ทำให้เกิดความเจริญรุ่งเรือง ความโชคดีและทำให้อายุยืนยาว วัดแห่งนี้ถือเป็นวัดที่มีทั้งชาวจีนและนักท่องเที่ยวเดินทางมาสักการบูชาตลอดทั้งวัน ตั้งอยู่ในเมืองเฉิงไฮ้ ประเทศจีน

**กลางวัน รับประทานอาหารกลางวัน ณ ภัตตาคาร (เมื่อที่ 9) \*เมนูพิเศษ ชาบูหมาล่า**

จากนั้นนำท่านเดินทางสู่ **ตลาดร้อยปีเฉิงหวังเหมียว** เป็นตลาดเก่าของผู้ตง เมืองเฉิงไฮ้อาคารบ้านเรือนบริเวณนี้เป็นสถาปัตยกรรมโบราณสมัยราชวงศ์หมิงและชิง แต่ทำเป็นร้านขายของมีทั้งของพื้นเมืองโบราณ ของที่ระลึก และสินค้าสมัยใหม่อย่างรองเท้ากีฬา กระเป๋า อีกทั้งยังมีร้านขายขนมและอาหารพื้นเมืองอีกมากมาย



นำท่านช้อปปิ้ง **Florentia Village Outlet** เป็นเอาท์เล็ตสินค้าแบรนด์ดังอิตาลีแห่งแรกในประเทศจีน เพื่อสร้างประสบการณ์การช้อปปิ้งชั้นเลิศให้กับนักช้อปปิ้งชาวจีน ภายในมีสินค้าแบรนด์ดังจากอิตาลี มากกว่า 200 แบรินด์ รวมถึงสินค้าแฟชั่นแบรนด์ระดับโลกและจากจีนที่มีคุณภาพสูงอีกด้วย



**อิสระรับประทานอาหารค่ำตามอัธยาศัย เพื่อความสะดวกช้อปปิ้งได้อย่างเต็มที่**  
สมควรแก่เวลา นำท่านเดินทางสู่ ท่าอากาศยานนานาชาติเชียงใหม่ ใต้ผู้ตง

**22.15 น.** เดินทางกลับสู่ **สนามบินสุวรรณภูมิ** ประเทศไทย **โดยสายการบิน Shanghai Air (FM)**  
เที่ยวบินที่ **FM841**

**01.55+1 น.** เดินทางกลับถึง **สนามบินนานาชาติสุวรรณภูมิ** โดยสวัสดิภาพพร้อมความประทับใจในการเดินทาง

## อัตราค่าบริการและเงื่อนไขรายการท่องเที่ยว

กำหนดวันเดินทาง	ผู้ใหญ่พัก 2-3 ท่าน ท่านละ	ราคาทัวร์ (ไม่รวมตัวเครื่องบิน)	พักเดี่ยว เพิ่มท่านละ
09 – 13 ม.ค.68	23,900	19,900.-	5,000.-
16 – 20 ม.ค.68	23,900	19,900.-	5,000.-
13 – 17 ก.พ.68	23,900	19,900.-	5,000.-
20 – 24 ก.พ.68	23,900	19,900.-	5,000.-
27 ก.พ. – 03 มี.ค.68	23,900	19,900.-	5,000.-
06 – 10 มี.ค.68	23,900	19,900.-	5,000.-
13 – 17 มี.ค.68	23,900	19,900.-	5,000.-
20 – 24 มี.ค.68	23,900	19,900.-	5,000.-
27 – 31 มี.ค.68	23,900	19,900.-	5,000.-
09 – 13 ม.ค.68	23,900	19,900.-	5,000.-

ราคาทัวร์ข้างต้นยังไม่รวมค่าทิปมัคคุเทศน์ท้องถิ่นและคนขับรถ 1,500 บาท/ท่าน/ทริป

\*ราคานี้เป็นราคาพิเศษไม่มีราคาเด็ก\*

โปรแกรมอาจจะมีการปรับเปลี่ยนตามความเหมาะสมของสภาพอากาศและฤดูกาล

## อัตราค่าบริการรวม

1. ค่าตัวโดยสารเครื่องบินไป-กลับ ชั้นประหยัดพร้อมค่าภาษีสนามบินทุกแห่งตามรายการทัวร์ข้างต้น
2. ค่าที่พักห้องละ 2-3 ท่าน ตามโรงแรมที่ระบุไว้ในรายการหรือระดับเทียบเท่า (มาตรฐานโรงแรมจีน)
  - กรณีห้อง TWIN BED (เตียงเดี่ยว 2 เตียง) ซึ่งโรงแรมไม่มีหรือเต็ม ทางบริษัทขอปรับเป็นห้อง DOUBLE BED แทนโดยมีต้องแจ้งให้ทราบล่วงหน้า
  - หากต้องการห้องพักแบบ DOUBLE BED ซึ่งโรงแรมไม่มีหรือเต็ม ทางบริษัทขอปรับเป็นห้อง TWIN BED แทนโดยมีต้องแจ้งให้ทราบล่วงหน้าเช่นกัน
  - กรณีพักแบบ TRIPLE ROOM 3 ท่าน 1 ห้อง ท่านที่ 3 อาจเป็นเสริมเตียง หรือ SOFA BED หรือ เสริมฟูกที่นอน ทั้งนี้ขึ้นอยู่กับรูปแบบการจัดห้องพักของโรงแรมนั้นๆ
3. ค่าอาหาร ค่าเข้าชม และ ค่ายานพาหนะทุกชนิด ตามที่ระบุไว้ในรายการทัวร์ข้างต้น
4. เจ้าหน้าที่บริษัท ฯ คอยอำนวยความสะดวกทุกท่านตลอดการเดินทาง
5. ค่าน้ำหนักสัมภาระรวมในตัวเครื่องบิน 23 กิโลกรัม/ท่านละ 1 ใบ ค่าประกันวินาศภัยเครื่องบินตามเงื่อนไขของแต่ละสายการบิน
6. อัตราดังกล่าวขอสงวนเฉพาะผู้ที่ถือหนังสือเดินทางไทยเท่านั้น\*\* กรณีถือหนังสือเดินทางต่างชาติดกรุณาเช็คราคาอีกครั้ง
7. ภาษีมูลค่าเพิ่ม 7% (เฉพาะค่าบริการ)
8. ค่าประกันอุบัติเหตุเงิน 1,000,000 บาท (เงื่อนไขตามกรมธรรม์)  
(เงื่อนไขประกันการเดินทาง ค่าประกันอุบัติเหตุและค่ารักษาพยาบาลคุ้มครองเฉพาะกรณีที่ได้รับอุบัติเหตุระหว่างการเดินทาง ไม่คุ้มครองถึงการสูญเสียชีวิตส่วนตัวและไม่คุ้มครองโรคประจำตัวของผู้เดินทางและคุ้มครองเฉพาะผู้เดินทางไป-กลับพร้อมกรุ๊ปเท่านั้น)

## อัตราค่าบริการไม่รวม

1. ค่าทำหนังสือเดินทางไทย และเอกสารต่างด้าว
2. ค่าเอกสารเข้าประเทศเดินทางเข้าประเทศจีนสำหรับผู้ถือพาสปอร์ตต่างประเทศ
3. ค่าน้ำหนักกระเป๋าเดินทางในกรณีที่เกินกว่าสายการบินกำหนดไว้ 23 กิโลกรัม ท่านละ 1 ใบ
4. ค่าใช้จ่ายส่วนตัวนอกเหนือจากรายการ เช่น ค่าเครื่องดื่ม, ค่าอาหารที่สั่งเพิ่มเอง, ค่าช้อปปิ้ง ฯลฯ  
\*สำหรับท่านที่รับประทานอาหารพิเศษ อาหารเจ หรือไม่ทานเนื้อสัตว์ ไม่ทานหมู ไม่ทานไก่ และมีความจำเป็นให้ทางบริษัทจัดเตรียมอาหารไว้ให้ท่านเป็นพิเศษนอกเหนือจากที่กรุ๊ปจัดไว้ในรายการ ขอสงวนสิทธิ์ในการเรียกเก็บค่าใช้จ่ายเพิ่มเติมตามจริงหน้างาน
5. ค่าภาษีน้ำมัน ที่สายการบินเรียกเก็บเพิ่มหลังจากทางบริษัทฯ ได้ออกตัวเครื่องบิน
6. ค่าทิปมัคคุเทศก์ท้องถิ่นและคนขับรถ รวม 1,500 บาท/ท่าน/ทริป (เด็กชำระทิปเท่ากับผู้ใหญ่) ชำระที่สนามบิน

## เงื่อนไขการให้บริการ

1. การเดินทางในแต่ละครั้งจะต้องมีผู้โดยสาร **จำนวน 10 ท่านขึ้นไป** ถ้าผู้โดยสารไม่ครบจำนวนดังกล่าว ทางบริษัทฯ ขอสงวนสิทธิ์ในการเปลี่ยนแปลงราคาหรือยกเลิกการเดินทาง
2. ในกรณีที่ลูกค้าต้องออกตัวโดยสารภายในประเทศ กรุณาติดต่อเจ้าหน้าที่ของบริษัทฯ เพื่อเช็คว่ามีเที่ยวบินคอนเฟิร์มเดินทางก่อนทุกครั้ง เนื่องจากสายการบินอาจมีการปรับเปลี่ยนไฟล์ทบิน หรือเวลาบิน โดยไม่ได้แจ้งให้ทราบล่วงหน้า ทางบริษัทฯ จะไม่รับผิดชอบใด ๆ ในกรณี ถ้าท่านออกตัวภายในโดยไม่แจ้งให้ทราบและหากไฟล์ทบินมีการปรับเปลี่ยนเวลาบินเพราะถือว่าท่านยอมรับในเงื่อนไขดังกล่าว
3. การชำระค่าบริการ

### 3.1 กรุณาชำระมัดจำ ท่านละ 15,000 บาท

3.2 กรุณาชำระค่าทัวร์เต็มจำนวน ในกรณีที่ค่าทัวร์ราคาต่ำกว่า 10,000 บาท

3.3 กรุณาชำระค่าทัวร์ส่วนที่เหลือ 30 วันก่อนออกเดินทาง \*\*45 วันก่อนเดินทางสำหรับช่วงสงกรานต์และปีใหม่\*\*

3.4 กรณีวันเดินทางน้อยกว่า 21 วัน หรือราคาทัวร์โปรโมชั่น ต้องชำระค่าทัวร์เต็มจำนวนเท่านั้น

4. กรณีผู้เดินทางที่ต้องการความช่วยเหลือเป็นพิเศษ เช่น การขอใช้วีลแชร์ที่สนามบิน กรุณาแจ้งบริษัทฯ อย่างน้อย 7 วันก่อนการเดินทาง หรือเริ่มตั้งแต่ท่านจองทัวร์ มิฉะนั้นทางบริษัทฯ ไม่สามารถจัดการได้ล่วงหน้า ทางบริษัทฯ ขอสงวนสิทธิ์ในการเรียกเก็บค่าใช้จ่ายตามจริงที่เกิดขึ้นกับผู้เดินทาง (ถ้ามี)
5. กรณีใช้หนังสือเดินทางราชการ (เล่มน้ำเงิน) เดินทางเพื่อการท่องเที่ยวเกี่ยวกับคณะทัวร์ หากท่านถูกปฏิเสธในการเข้า - ออกประเทศใด ๆ ก็ตาม ทางบริษัทฯ ขอสงวนสิทธิ์ไม่คืนค่าทัวร์และรับผิดชอบใด ๆ ทั้งสิ้น

## เงื่อนไขการยกเลิก

\*\*กรณีการขอยกเลิกการเดินทาง หรือเลื่อนการเดินทาง นักท่องเที่ยวหรือตัวแทนจำหน่าย(ผู้มีชื่อในเอกสารการจอง) จะต้องแพกซ์ อีเมลล์ หรือ มาเซ็นเอกสารการยกเลิกที่บริษัท ใดๆอย่างหนึ่ง เพื่อเป็นการแจ้งยกเลิกกับทางบริษัท อย่างเป็นทางการเป็นลายลักษณ์อักษร (ทางบริษัทไม่ขอรับยกเลิกการจอง ผ่านทางโทรศัพท์ไม่ว่ากรณีใดๆ)

\*\*กรณีนักท่องเที่ยวหรือตัวแทนจำหน่าย ต้องการขอรับเงินค่าบริการคืน นักท่องเที่ยวหรือตัวแทนจำหน่าย (ผู้มีชื่อในเอกสารการจอง) จะต้องแพกซ์ อีเมลล์ หรือ มาเซ็นเอกสารการขอรับเงินคืนที่บริษัท ใดๆอย่างหนึ่ง เพื่อทำเรื่องขอรับเงินค่าบริการคืน โดยแนบหนังสือมอบอำนาจพร้อมหลักฐานประกอบการมอบอำนาจ หลักฐานการชำระเงินค่าบริการต่างๆ และหน้าสมุดบัญชีธนาคารที่ต้องการให้นำเงินเข้าให้ครบถ้วน โดยมีเงื่อนไขการคืนเงินค่าบริการ ตาม “ประกาศคณะกรรมการธุรกิจนำเที่ยวและมัคคุเทศก์ เรื่อง หลักเกณฑ์เกี่ยวกับการกำหนดอัตราการจ่ายเงินค่าบริการคืนให้แก่นักท่องเที่ยว พ.ศ. 2563” ดังนี้

1. ยกเลิก ไม่น้อยกว่า 30 วันก่อนการเดินทาง (ไม่นับวันเดินทาง) คืนเงินค่าทัวร์เต็มจำนวน ยกเว้น ค่าใช้จ่ายที่เกิดขึ้นจริงเพื่อการเตรียมการนำเที่ยว ทั้งหมด เช่น ค่ามัดจำตัวเครื่อง ค่าบริการแลนด์ ต่างประเทศ เป็นต้น”

2. ยกเลิก ไม่น้อยกว่า 15-29 วันก่อนเดินทาง (ไม่นับวันเดินทาง) คืนเงินร้อยละ 50 ของค่าทัวร์ทั้งหมด ยกเว้น ค่าใช้จ่ายที่เกิดขึ้นจริงเพื่อการเตรียมการนำเที่ยว ทั้งหมด เช่น ค่ามัดจำตัวเครื่อง ค่าบริการแลนด์ ต่างประเทศ เป็นต้น”

3. ยกเลิก น้อยกว่า 15 วันก่อนการเดินทาง ทางบริษัทฯ ขอสงวนสิทธิ์ ไม่คืนเงินค่าทัวร์ทั้งหมด

\*\* การจ่ายเงินคืนแก่นักท่องเที่ยวตามข้อกำหนดด้านบน ซึ่งมีการหักเงินในบางส่วนนั้น เนื่องจากทางบริษัทมีค่าใช้จ่ายที่ได้จ่ายจริงเพื่อการเตรียมการจัดนำเที่ยวไปแล้ว เช่น การมัดจำที่นั่งบัตรโดยสารเครื่องบิน การจองที่พัก และค่าใช้จ่ายที่จำเป็นอื่นๆ เป็นต้น \*\*

4. การยกเลิกเดินทางกับกรุ๊ปที่ออกเดินทางช่วงเทศกาลวันหยุด เช่น ปีใหม่, สงกรานต์ เป็นต้น บางสายการบินมีการกักรันตีมัดจำที่นั่งกับสายการบินและค่ามัดจำที่พัก รวมถึงเที่ยวบินพิเศษ เช่น CHARTER FLIGHT จะไม่มีการคืนเงินมัดจำหรือ ค่าทัวร์ทั้งหมดที่ชำระแล้ว ไม่ว่าจะยกเลิกด้วยกรณีใดๆ

\*\*\*ในกรณี มีเหตุให้ต้องยกเลิกการเดินทางที่บริษัทได้โฆษณาไว้ ซึ่งมีใช้ความผิดของบริษัทเอง ทางบริษัทยินดีคืนเงินค่าบริการตามที่ลูกค้าได้ชำระมาแล้ว เต็มจำนวน โดยต้องมีระยะเวลาไม่น้อยกว่า 30 วัน ก่อนการเดินทาง โปรดอ่านข้อความให้ถี่ถ้วนก่อนการจองทัวร์ทุกครั้ง เพื่อประโยชน์แก่ตัวท่านเอง \*\*\*

5. กรณีที่กองตรวจคนเข้าเมืองทั้งกรุงเทพฯ และในต่างประเทศ ปฏิเสธมิให้เดินทางออก หรือ เข้าประเทศที่ระบุไว้ในรายการเดินทาง บริษัทฯ ขอสงวนสิทธิ์ที่จะไม่คืนค่าทัวร์ไม่ว่ากรณีใดๆ ทั้งสิ้น

\*\* สำคัญ !! บริษัททำธุรกิจเพื่อการท่องเที่ยวเท่านั้น ไม่สนับสนุนให้ลูกค้าเดินทางเข้าประเทศโดยผิดกฎหมายและในขั้นตอนการผ่านการตรวจคนเข้าเมือง ทั้งไทยและจีน ขึ้นอยู่กับการพิจารณาของเจ้าหน้าที่เท่านั้น ลูกค้าทุกท่านต้องผ่านการตรวจคนเข้าเมืองด้วยตัวของท่านเอง ทางบริษัทฯ ไม่สามารถให้ความช่วยเหลือใดๆ ได้ทั้งสิ้น \*\*

6. เมื่อท่านออกเดินทางไปกับคณะแล้ว ถ้าท่านงดการใช้บริการรายการใดรายการหนึ่ง หรือไม่เดินทางพร้อมคณะถือว่าท่านสละสิทธิ์ ไม่อาจเรียกร้องค่าบริการและเงินมัดจำคืน ไม่ว่าจะกรณีใดๆ ทั้งสิ้น

**โปรดตรวจสอบ PASSPORT : กรุณานำพาสปอร์ตติดตัวมาในวันเดินทาง พาสปอร์ตต้องมีอายุไม่ต่ำกว่า 6 เดือน หรือ 180 วัน ขึ้นไปก่อนการเดินทาง และต้องมีหน้ากระดาษอย่างต่ำ 6 หน้า**

**หมายเหตุ :** สำหรับผู้เดินทางที่อายุไม่ถึง 18 ปี และไม่ได้เดินทางกับบิดา มารดา ต้องมีจดหมายยินยอมให้บุตรเดินทางไปต่างประเทศจากบิดาหรือมารดาแนบมาด้วย



## สำคัญ โปรดอ่านเงื่อนไขที่ท่านควรรถรา

### ข้อมูลสำคัญเกี่ยวกับสายการบิน

การจัดที่นั่งบนเครื่องบินจะเป็นไปตามที่สายการบินเป็นผู้กำหนด โดยจะเป็นการรันตามระบบ ไม่สามารถเลือกที่นั่งและที่นั่งอาจจะไม่ได้ติดกัน ซึ่งทางบริษัทไม่สามารถเข้าไปจัดการได้แต่อย่างใด



### ข้อมูลสำคัญเกี่ยวกับโรงแรมที่พัก

ห้องพักโรงแรมอาจแตกต่างกัน จึงทำให้ห้องพักแบบห้องเดี่ยว (Single) ห้องพักรู (Twin / Double) และห้องพัก แบบ 3 ท่าน (Triple) อาจจะไม่ได้อยู่ในตึกเดียวกัน หรือชั้นเดียวกัน



### เงื่อนไข และข้อควรทราบอื่นๆ ทัวไป ที่ท่านควรรถรา

รายการทัวร์สามารถสลับ สับเปลี่ยน หรือลด ตามสภาพอากาศและความเหมาะสม โดยคำนึงถึงความปลอดภัยของผู้เดินทางเป็นหลัก โดยไม่ต้องแจ้งให้ทราบล่วงหน้า



### หากทำการชำระเงินแล้ว

ทางบริษัทขอสงวนสิทธิ์ในการถือว่าท่านยอมรับเงื่อนไข ดังกล่าวแล้ว ทางบริษัทถือว่าจะไม่มีการฟ้องร้องใดๆ เนื่องจากท่านได้ยอมรับเงื่อนไขในการให้บริการแล้ว

