



เชียงใหม่ หุบเขาเทวดา

CTGPVG2



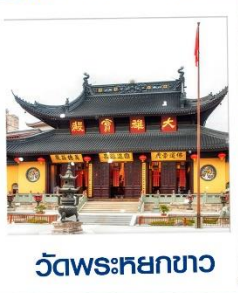
5วัน 4คืน

อัศจรรย์หุบเขาเทวดาหวังเซียนกู่ ชมวิวหาดไว่กาน
ต้นตาคู่บ้านโบราณหงหลิง ล่องเรืออู๋หนี่โจว ชมแสงสีสุดอลังการ

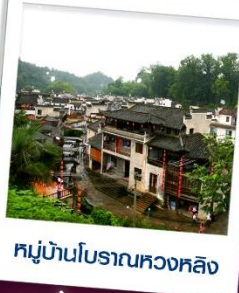


ราคาเริ่มต้น

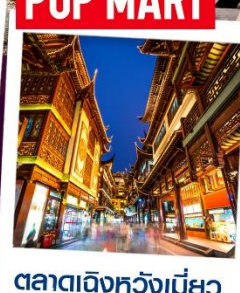
36,899



วัดพระหยกขาว



หมู่บ้านโบราณหวงหลิง



ตลาดเชิงหวงเมี่ยว



กำหนดการเดินทาง

กุมภาพันธ์-พฤษภาคม 2568

เมนูพิเศษ

ไก่ชอกาน
เสี้ยวหลงเปา



โรงแรม
4 ดาว



อาหาร
14 มื้อ



ฟรี!
กระเป๋าผ้า



ไม่ลง
ร้านช้อปปิ้ง

หาดไว่กาน-หุบเขาเทวดา-หมู่บ้านโบราณหวงหลิง-นั่งรถไฟความเร็วสูง-วัดพระหยกขาว-ตึก STARBUCKS โลกที่ใหญ่ที่สุดในโลก-ช้อปปิ้งย่านตง

✓ ชมความอัศจรรย์หมู่บ้านโบราณริมผา หุบเขาเทวดาหวังเซียนกู่





- ✓ นั่งกระเช้าชมหมู่บ้านโบราณหวงหลิง สวยที่สุดของเมืองอู่หยวน
- ✓ ล่องเรือชมความตระการตา แสง สี ในหมู่บ้านอู่หนี่โจว
- ✓ ชมความงามตึก Starbucks สาขาที่สวยงามและใหญ่ที่สุดในโลก
- ✓ ช้อปปีงตลาดเก่าเจิ้งหวังเหมียว ตื่นตาไปกับสถาปัตยกรรมจีนโบราณ
- ✓ ขอพรที่ วัดพระหยก ที่มีชื่อเสียงที่สุดในเซี่ยงไฮ้
- ✓ แคมป์ริ่ถุงผ้าทำนละ 1 ใบ



กำหนดการเดินทาง: กุมภาพันธ์ - พฤษภาคม 2568

เส้นทางการบิน	เที่ยวบิน	เวลาออก-เวลาถึง	ระยะเวลาเดินทาง
สุวรรณภูมิ-เซี่ยงไฮ้ (BKK-PVG)	TG664	10.35-15.50	3 ชั่วโมง 30 นาที
เซี่ยงไฮ้-สุวรรณภูมิ (PVG-BKK)	TG665	17.20-21.15	3 ชั่วโมง 30 นาที

กรณีลูกค้ามีข้อติดขัดภายในประเทศ กรุณาสอบถามคอนเฟิร์มตารางการบินกับทางเจ้าหน้าที่อีกครั้ง
เที่ยวบิน, ราคาตั๋วและรายการ อาจมีการเปลี่ยนแปลงได้ตามความเหมาะสม โดยมีต้องแจ้งให้ทราบล่วงหน้า

Check in China

CTGPVG2

เซี่ยงไฮ้ อู่หยวน ช่างเหรา หุบเขาเกวตา 55น 4คืบ

วันที่	รายการท่องเที่ยว	รายละเอียดอาหาร (14 มื้อ)			โรงแรมที่พัก หรือเทียบเท่า
		เช้า	เที่ยง	เย็น	
1	สุวรรณภูมิ- เซี่ยงไฮ้ - หาดไว่ทาน - เข้าที่พัก (TG644/10.35-15.50)		✈	🍷	Holiday Inn Express ระดับ 4 ดาว (หรือเทียบเท่า)
2	เซี่ยงไฮ้-ช่างเหรา(นั่งรถไฟความเร็วสูง)-หุบเขา เทวดาหวังเซียนกู่(พักในหมู่บ้าน)	🍷	🍷	🍷	Wangxiangu Xiasu ระดับ 4 ดาว (หรือเทียบเท่า)
3	หวงหลิง-หมู่บ้านโบราณ(รวมกระเช้า)เมืองอู่หยวน- อู่หนี่โจว + ล่องเรือชมวิว	🍷	🍷	🍷	Wanjuan Hotel ระดับ 4 ดาว (หรือเทียบเท่า)
4	เมืองอู่หยวน-เซี่ยงไฮ้(นั่งรถไฟความเร็วสูง)-สตาร์ บัด -สวนอวี๋หยวน-ตลาดเจิ้งหวังเหมียว-ถนนนานกิง	🍷	🍷	🍷 ขอตาน	Holiday Inn Express ระดับ 4 ดาว (หรือเทียบเท่า)
5	วัดพระหยก-ช้อปปิ้งห้างเอ้าท์เล็ต-ส่งออกสนามบิน (TG665/17.20-21.15)	🍷	เสี่ยวหลง เป่า	✈	





วันแรก สุวรรณภูมิ- เชียงไฮ้ - หาดว๋ายทาน-เข้าที่พัก (TG644/10.35-15.50)

07.30 น. พร้อมกันที่ ท่าอากาศยานสุวรรณภูมิ ณ อาคารผู้โดยสารขาออก (ระหว่างประเทศ) ชั้น 4 เคาน์เตอร์ D สายการบิน **THAI AIRWAYS INTERNATIONAL (TG)** โดยมีเจ้าหน้าที่จากทางบริษัทฯ คอยต้อนรับ และอำนวยความสะดวกแต่ท่าน

10.35 น. → เห็นฟ้าสู่เชียงไฮ้ ประเทศจีน โดยสายการบิน THAI AIRWAYS เที่ยวบินที่ TG664 (บริการอาหารและเครื่องดื่มบนเครื่อง 1)



15.50 น. เดินทางถึง ท่าอากาศยานผู้ตง มหานครเชียงไฮ้ “ นครปารีสแห่งตะวันออก ” ปัจจุบันเชียงไฮ้เป็นศูนย์กลางอุตสาหกรรมที่ใหญ่ที่สุดของจีนแบ่งออกเป็น 2 เขต คือ เขตผู้ตงใหม่ และเขตผู้ตงซีเมืองเก่ากันโดยแม่น้ำหวงผู้ หลังผ่านพิธีการตรวจคนเข้าเมืองและรับสัมภาระเรียบร้อยแล้ว (เวลาประเทศจีนเร็วกว่าประเทศไทย 1 ชั่วโมง)

นำท่านสู่บริเวณ **หาดว๋ายทาน** ตั้งอยู่บนฝั่งตะวันตกของแม่น้ำหวงผู้มีความยาวจากเหนือจรดใต้ถึง 4 กิโลเมตรเป็นเขตสถาปัตยกรรมที่ได้ชื่อว่า “พิพิธภัณฑ์สิ่งก่อสร้างหมื่นปีแห่งชาติจีน” ถือเป็นสัญลักษณ์ที่โดดเด่นของนครเชียงไฮ้



ค่ำ 🍷 รับประทานอาหารค่ำ ณ ภัตตาคาร (2)
🏠 พักที่ **HOLIDAY INN EXPRESS HOTEL** หรือเทียบเท่า ระดับ 4 ดาว

วันที่สอง เชียงไฮ้-ช่างเหรา(นั่งรถไฟความเร็วสูง)-หุบเขาเวทดาหวังเซียนกู่(พักในหมู่บ้าน)





เช้า 10) รับประทานอาหารเช้า ณ ห้องอาหารโรงแรม (3)

หลังอาหารเช้า นำท่านเดินทางสู่เมืองช่างเหลา โดยรถไฟความเร็วสูง ใช้เวลาเดินทางประมาณ 3 ชั่วโมง



เที่ยง 11) รับประทานอาหารกลางวัน ณ ภัตตาคาร (4)

ถึงแล้ว นำท่านชม **หุบเขาเทวดาหวังเซียนกู่ หมู่บ้านวังเซียน หรือหุบเขาเทวดา** สิ่งมหัศจรรย์ที่ถูกสร้างขึ้นมาจากธรรมชาติและมีมือของมนุษย์ เป็นหมู่บ้านที่มีประวัติความเป็นมายาวนานกว่าพันปี หมู่บ้านวังเซียนกู่ มีมาตั้งแต่สมัยราชวงศ์ฮั่นราวๆปี ค.ศ. 220 เป็นช่วงเริ่มต้นของยุคสามก๊ก ก็คือ จ๊กก๊ก วูยก๊ก และง่อก๊ก ที่นี่เคยเป็นที่อยู่อาศัยของเหล่านักพรตหรือนักบุญเลยเป็นชื่อที่หลายคนขนานนามว่าเป็น “บ้านเกิดของผู้เป็นอมตะ ” หรือ “ หุบเขาเทวดา ” นั่นเอง ซึ่งเอกลักษณ์ความสวยงามของที่นี่ เป็นเหมือนสิ่งผสมผสานระหว่างความสวยงามของธรรมชาติ กับอาคารบ้านเรือนของวัฒนธรรมจีนได้อย่างลงตัว ไม่แปลกเลยที่ที่นี่จะถูกจัดให้เป็นสถานที่ท่องเที่ยวระดับ 4A และในปี 2022 หวังเซียนกู่ก็ติดอันดับ 1 ใน 10 จุดชมวิวที่คนจีนในแอป Douyin อยากมาเที่ยวกันมากที่สุด ช่วงเวลากลางคืน แสงไฟที่จัดแสดงได้เพิ่มความอลังการ ให้กับหมู่บ้านวังเซียนกู่มากขึ้นไปอีก





หุบเขาเทวดาหวังเซียนกู่ Wangxian Valley

ค่ำ

🍷 รับประทานอาหารค่ำ ณ ภัตตาคาร (5)

🏠 นำท่านเข้าสู่ที่พัก พักที่เมืองช่างเหรา Wangxiangu Xiansu หรือเทียบเท่า

วันที่สาม

หวงหลิง-หมู่บ้านโบราณ(รวมกระเช้า)เมืองอู่หยวน-อู่หนี่โจว + ล่องเรือชมวิว

เช้า

🍷 รับประทานอาหารเช้า ณ ห้องอาหารโรงแรม (6)

นำท่านเดินทางสู่ หมู่บ้านชนบทเมืองอู่หยวน ใช้เวลาเดินทางประมาณ 1.30 ชั่วโมง “เมืองชนบท ที่งดงามที่สุดของประเทศจีน” เป็นเมืองที่ธรรมชาติกลมกลืนกับวิถีชาวบ้านที่เป็นอยู่อย่างเรียบง่ายได้อย่างลงตัว บ้านเก่าแก่ที่อนุรักษ์ไว้อย่างดี สีสันความงามจากธรรมชาติหมุนเวียนไปตามฤดูกาล ทำให้นักท่องเที่ยวได้สัมผัสบรรยากาศที่แตกต่างกันออกไป ตามแต่ฤดูที่มาเยือนเมืองอู่หยวนแห่งนี้ ซึ่งชาวบ้านยังคงใช้ชีวิตอย่างเรียบง่าย ใช้ชีวิตสบายๆ ริมสายน้ำ ในพื้นที่สีเขียวที่โอบล้อมด้วยภูเขา



หมู่บ้านชนบทเมืองอู่หยวน



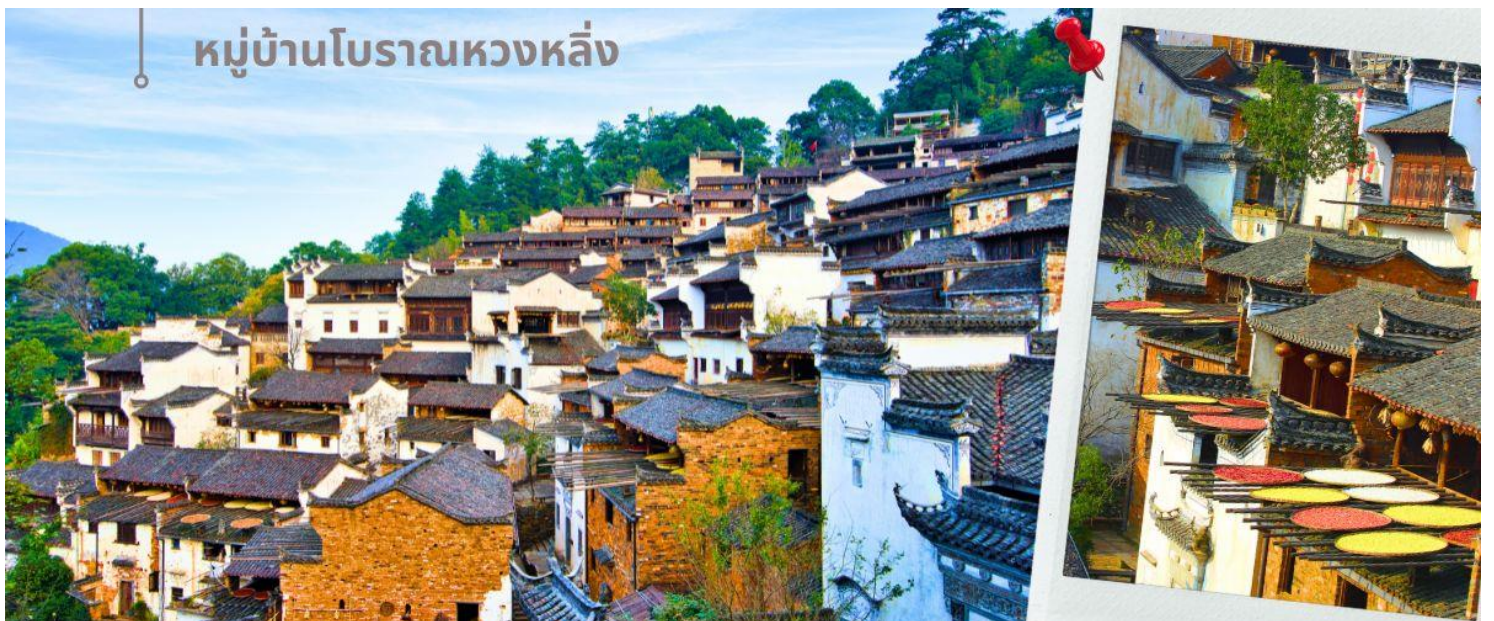


ด้วยความห่างไกลเมือง และข้อจำกัดเรื่องการเดินทางเข้าถึงในสมัยก่อน ช่วยปกป้องให้ภูเขายังคงรักษาธรรมชาติและวิถีชีวิตแบบดั้งเดิมไว้ได้ แม้ว่าปัจจุบันการเดินทางมาที่ภูเขานี้จะสะดวกสบายขึ้นมาก และการพัฒนาที่เข้าถึงทุกหมู่บ้าน แต่โชคที่ผู้คนได้เรียนรู้แล้วว่า พวกเขาโหยหาและยังต้องการให้มีหมู่บ้านที่มีบรรยากาศแบบนี้ต่อไป ดังนั้น ภูเขานี้จึงยังคงความบริสุทธิ์อยู่ได้ ภายใต้กระแสการพัฒนาสมัยใหม่ของจีน

เที่ยง

📍 รับประทานอาหารกลางวัน ณ ภัตตาคาร (7)

นำท่านเดินทางสู่ หมู่บ้านโบราณหวงหลิ่ง (รวมค่ากระเช้า) (ใช้เวลาเดินทางประมาณ 2 ชั่วโมง) และนำท่านขึ้นกระเช้าสู่หมู่บ้านหวงหลิ่ง นับเป็นหมู่บ้านสวยที่สุด แห่งหนึ่งในเมืองภูเขานี้ มีประวัติศาสตร์ยาวนานกว่า 580 ปี สิบปีก่อนชาวบ้านกว่า 180 ครอบครัว ได้ย้ายที่อยู่อาศัยออกไปจนเหลือเพียงแค่ 68 ครอบครัว ทิ้งหมู่บ้านให้ว่างเปล่าจนแทบไม่เหลืออะไร เหลือเพียงแต่ที่นาและพื้นที่ว่างเปล่าเท่านั้น หมู่บ้านหวงหลิ่งได้เข้าร่วมโครงการ “ร่วมกันขจัดความยากจน” ซึ่งทำให้ชาวบ้านมีส่วนร่วมในการพัฒนาการท่องเที่ยว และกลายเป็นผู้ได้รับประโยชน์จากการพัฒนาการท่องเที่ยว ปัจจุบันหมู่บ้าน



โบราณกลายเป็นจุดชมวิวระดับ 4A ที่รับนักท่องเที่ยวได้มากถึง 30,000 คนต่อวัน คนในหมู่บ้านทำธุรกิจของตัวเองและสร้างรายได้ต่อหัวเพิ่มขึ้นจาก 3,500 หยวนเป็น 35,000 หยวน ในปีค.ศ. 2017 จำนวนนักท่องเที่ยวในหมู่บ้านหวงหลิ่งเกินหนึ่งล้านคน ที่นี่ได้กลายเป็นสถานที่ท่องเที่ยวยอดนิยมสำหรับการท่องเที่ยวในชนบท และได้สร้าง “หวงหลิ่งโมเดล” ของการท่องเที่ยวในชนบทเพื่อขจัดความยากจน





จากนั้นนำท่านชมบรรยากาศยามค่ำคืนด้วยการ **ล่องเรือชมแสงที่หมู่บ้านอุ๋หนี่โจว** ล่องเรือสไตล์โบราณชมความตระการตาของแสง สี เสียง และดอกไม้ไฟสุดอลังการในยามค่ำคืน ณ อุ๋หนี่โจว รีสอร์ทใหม่ ณ เมืองเจียงซี แลนด์มาร์คแห่งใหม่ของประเทศจีน พื้นที่มากกว่า 250,000 ตารางเมตร โดยในพื้นที่จัดแสดงเรียกว่า WuNv Fairyland คุณจะได้อิ่มอร่อยไปกับความงดงามของสถาปัตยกรรมสไตล์ฮุยโจวใหม่ ที่เรียงรายอยู่สองฟากฝั่ง ไม่ว่าจะเป็นเจดีย์ และอาคารโบราณ รวมถึงแสดงวัฒนธรรม รวบรวมหลุดเข้าสู่เมืองในยุคโบราณ จุดเด่นของ WuNv Fairyland คือ การแสดงแสงไฟที่สวยงามตระการตา และดอกไม้ไฟในคืนวันเสาร์ที่ตระการตา ส่องสว่างราวกับเป็นดินแดนแห่งความฝัน

ค่ำ

🍷 **รับประทานอาหารค่ำ ณ ภัตตาคาร (8)**

🏠 **นำท่านเข้าสู่ที่พัก พักที่เมืองอุ๋หยวน WUYUAN GINLU HOTEL หรือเทียบเท่า**

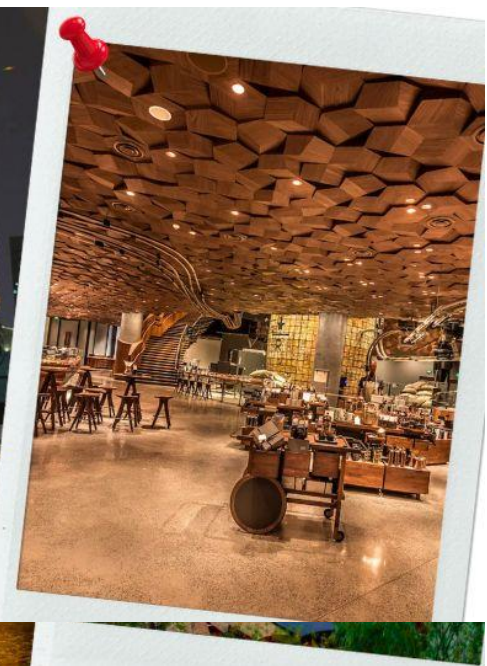
วันที่สี่ เมืองอุ๋หยวน-เซียงไฮ้(นั่งรถไฟความเร็วสูง)-สตาร์บัค -สวนอู๋หยวน-ตลาดเจิ้งหวังเหมียว-ถนนนานกิง

เช้า 🍷 **รับประทานอาหารเช้า ณ ห้องอาหารโรงแรม (9)**

หลังอาหารเช้า นำท่านเดินทางสู่มหานครเซียงไฮ้ โดยรถไฟความเร็วสูง ใช้เวลาเดินทางประมาณ 3 ชั่วโมง

เที่ยง 🍷 **รับประทานอาหารกลางวันที่ภัตตาคาร (10)**

นำท่านสู่ **ตึก STARBUCKS** สาขาใหม่ที่นครเซียงไฮ้ มาพร้อมกับความยิ่งใหญ่อลังการ ครองตำแหน่ง สตาร์บัคส์ที่สวยงามที่สุดในโลก ซึ่งได้ทำการเปิดตัวไปเมื่อวันที่ 6 ธันวาคม 2560 มีเนื้อที่ใหญ่โตถึง 2,787 ตารางเมตร ด้านบนของร้านตกแต่งด้วยแผ่นไม้รูปหกเหลี่ยมซึ่งเป็นงานแฮนด์เมดจำนวน 10,000 แผ่น และที่ตั้งตรงกลางร้านคือถังควักกาแฟทองเหลืองขนาด 40 ตัน สูงเท่าตึก 2 ชั้น ประดับประดาด้วยแผ่นตราประทับแบบจีนโบราณมากกว่า 1,000 แผ่น ซึ่งบอกเล่าเรื่องราวความเป็นมาของสตาร์บัคส์





นำท่านเดินทางสู่ **สวนอวี๋หยวน** เป็นสวนที่ตกแต่งตามสไตล์จีน มีต้นไม้และดอกไม้บานาชนิดที่จัดเรียงไว้อย่างสวยงามและเป็นระเบียบ มีศาลาที่ตั้งอยู่ใจกลางน้ำ ร้านขายของต่างๆ มีมุมสวยๆ ให้ได้ถ่ายรูปมากมาย และยังได้สัมผัสวัฒนธรรมความเป็นเมืองจีนที่แท้จริง ภายในสวนยังมีร้านค้าและร้านอาหารมากมายที่สามารถชิมอาหารจีนหลากหลายเมนูและช้อปปิ้งสินค้าต่างๆ ได้ จากนั้นนำท่านสู่ **ตลาดเจิ้งหวังเมี่ยว** เป็นศูนย์รวมสินค้า และอาหารพื้นเมืองที่แสดงถึงเอกลักษณ์ของชาวเซี่ยงไฮ้ ซึ่งมีการผสมผสานระหว่างอดีตและปัจจุบันได้อย่างลงตัว ซึ่งเป็นย่านสินค้าราคาถูกที่มีชื่ออีกย่านหนึ่งของนครเซี่ยงไฮ้ ให้ท่านอิสระช้อปปิ้งตามอัธยาศัย

จากนั้นนำท่านช้อปปิ้งย่าน **ถนนนานจิง** ศูนย์กลางสำหรับการช้อปปิ้งที่คึกคักมากที่สุดของนครเซี่ยงไฮ้ รวมทั้งห้างสรรพสินค้าใหญ่ชื่อดังกว่า 10 ห้าง และช้อปปิ้ง **ร้าน POP MART**

ค่ำ

🎯 **รับประทานอาหารค่ำที่ภัตตาคาร (11) เมนูพิเศษ ไก่ขอทาน**
📍 **พักที่ SHANGHAI HOLIDAY INN EXPRESS HOTEL หรือเทียบเท่า**

วันที่ห้า **วัดพระหยกขาว-ช้อปปิ้งห้างเอ้าท์เล็ต-ส่งออกสนามบิน (TG665 / 17.20-21.15)**

เช้า 🎯 **รับประทานอาหารเช้า ณ ห้องอาหารโรงแรม (12)**

นำท่านชม **วัดพระหยกขาว** เป็นวัดที่มีชื่อเสียงมากที่สุดในเมืองเซี่ยงไฮ้ ซึ่งเป็นที่รู้จักจากพระพุทธรูปสององค์ที่สร้างขึ้นจากหยกทั้งแท่ง องค์พระพุทธรูปปางหนึ่งมีความสูง 190 เซนติเมตร และ หุ้มด้วยเพชรพลอย หิน มโนรา และ มรกต และองค์พระพุทธรูปปางไสยาสน์ มีความยาว 96 เซนติเมตร นอนเอียงด้านขวาและหุนพระเศียรด้วยพระหัตถ์ขวา ถือเป็นวัดที่มีทั้งชาวจีนและนักท่องเที่ยวเดินทางมาสักการบูชาตลอดทั้งวันจากนั้น





เที่ยง

📍 รับประทานอาหารกลางวันที่พักตากาศ (13) **เมนูพิเศษ..เสียวหลงเปา**



นำท่านอิสระช้อปปิ้ง **Florentia Village Outlet** ห้างเอาท์เล็ตขนาดใหญ่ที่รวบรวมแบรนด์แฟชั่นชั้นนำต่างๆมากมายให้ท่านเลือกช้อปปิ้งไม่ว่าจะเป็นแบรนด์ BALenciaga, GUCCI, BALenciaga, GUCCI, GUESS ,PRADA ,SAINTLAURENT PARIS, BURBERRY, ADIDAS ,CONVERSE และอีกมากมายให้ท่านช้อปปิ้ง เป็นของฝากแก่ญาติสนิท มิตรสหาย และที่นี่เป็น





มากกว่าการช้อปปิ้ง เพราะที่นี่มีเมืองจำลองในอิตาลีที่มีลำคลองและเรือคอนโดลาและสถาปัตยกรรมยุโรปคลาสสิกจำลอง สามารถถ่ายรูปเช็คอินสไตล์ยุโรปได้อีกด้วย

สมควรแก่เวลา นำท่านเดินทางสู่สนามบิน เพื่อเตรียมตัวเดินทางกลับกรุงเทพฯ

17.20 น.

✈️ ออกเดินทางสู่ กรุงเทพฯ โดย **THAI AIRWAYS INTERNATIONAL** เที่ยวบินที่ **TG665**
(บริการอาหารและเครื่องดื่มบนเครื่อง) (14)

21.15 น.

เดินทางถึง กรุงเทพฯ โดยสวัสดิภาพ พร้อมความประทับใจ



Check in China

CTGPVG2

เชียงใหม่ อุ๋หยวน ซ่างเฮรา หุบเขาเกวตา 5วัน 4คืน



ราคาทัวร์ไม่รวมค่าทิปไกด์ท้องถิ่นและคนขับรถ

ท่านละ **1,500 บาท** ตลอดการเดินทาง

หัวหน้าทัวร์ไทย แล้วแต่ความพึงพอใจในการบริการ

รายการท่องเที่ยวนี้ อาจเปลี่ยนแปลงหรือสลับสถานที่ท่องเที่ยว ได้ตามความเหมาะสม อันเกิดจากปัจจัยภายนอก เช่นสภาพอากาศ และความล่าช้าของเที่ยวบิน และอื่นๆ โดยบริษัทฯ ผู้จัด จะคำนึงถึงผลประโยชน์ของลูกค้าเป็นสำคัญ

อย่าลืม

อ่านเพื่อทำความเข้าใจเงื่อนไขการจองทัวร์





อัตราค่าบริการ		
วันที่เดินทาง	ห้องเตียงคู่ นอน 2-3 ท่าน เด็กมีเตียงพัก 3 ท่าน	พักเดี่ยว
กุมภาพันธ์ 2568		
19-23 กุมภาพันธ์ 2568	36,899 บาท	5,900 บาท
มีนาคม 2568		
05-09 มีนาคม 2568	36,899 บาท	5,900 บาท
19-23 มีนาคม 2568	36,899 บาท	5,900 บาท
26-30 มีนาคม 2568	38,899 บาท	5,900 บาท
เมษายน 2568		
16-20 เมษายน 2568	40,899 บาท	5,900 บาท
30 เมษายน -04 พฤษภาคม 2568	38,899 บาท	5,900 บาท
พฤษภาคม 2568		
21-25 พฤษภาคม 2568	36,899 บาท	5,900 บาท
ราคาเด็กอายุไม่ถึง 2 ขวบ = INFANT 6,000 บาท		





✔ อัตราค่าบริการรวม

- ✔ ค่าตัวเครื่องบินไป-กลับเส้นทางตามรายการระบุชั้นทัศน اجر (ต้องไป-กลับพร้อมคณะเท่านั้น)
- ✔ ค่าภาษีสนามบินและค่าภาษีน้ำมันเชื้อเพลิงแล้ว และทางบริษัทขอเก็บเพิ่มในกรณีที่สายการบินมีการปรับค่าธรรมเนียมเพิ่ม ก่อนการเดินทาง
- ✔ ค่าสัมภาระน้ำหนักท่านละ 25 กก. (1 ชั้น/ท่าน) โหลดใต้ท้องเครื่องบิน และสำหรับถือขึ้นเครื่อง 7 กก.
- ✔ ค่าที่พักตามระบุในรายการ
- ✔ ค่าอาหารตามรายการระบุ
- ✔ ค่ารถรับ-ส่งนำเที่ยวตามรายการ และ ค่าเข้าชมสถานที่ตามรายการระบุ
- ✔ ค่าบริการหัวหน้าทัวร์ที่ชำนาญเส้นทางนำท่านท่องเที่ยวตลอดรายการในต่างประเทศ
- ✔ ประกันอุบัติเหตุระหว่างการเดินทาง วงเงินท่านละ 1,000,000 บาท (เงื่อนไขตามกรมธรรม์)
- ✔ ภาษีมูลค่าเพิ่ม 7% และภาษีหัก ณ ที่จ่าย 3% (คำนวณจากค่าบริการเท่านั้น)

✘ อัตราค่าบริการไม่รวม

- ✘ ค่าใช้จ่ายส่วนตัว อาทิ ค่าทำหนังสือเดินทาง, ค่าโทรศัพท์ส่วนตัว, ค่าช้อปปิ้ง, มีนิบาร์ในห้องพัก , รวมถึงค่าอาหารและเครื่องดื่มที่สั่งเพิ่มนอกเหนือรายการ
- ✘ ค่าสัมภาระที่หนักเกินสายการบินกำหนด (ปกติ 25 กก.)
- ✘ ค่าทิปไกด์ท้องถิ่นและคนขับรถ ท่านละ 1,500 บาท (เด็กชำระค่าทิป เท่ากับผู้ใหญ่)
ค่าทิปหัวหน้าทัวร์ไทย แล้วแต่ความพึงพอใจในการบริการ

📝 เชื้อนไขในการจอง และชำระเงิน

ชำระมัดจำในวันที่จองที่นั้งละ **10,000 บาท** พร้อมหนังสือเดินทาง (หรือสำเนา) ส่วนที่เหลือชำระทั้งหมดอย่างน้อย 20 วันก่อนการเดินทาง

กรุ๊ปที่เดินทางช่วงวันหยุด หรือเทศกาลที่ต้องการันตีมัดจำกับสายการบินหรือผ่านตัวแทนในประเทศหรือต่างประเทศ รวมถึงเที่ยวพิเศษ เช่น Charter Flight, Extra Flight ทางบริษัทฯ ขอสงวนสิทธิ์ไม่คืนเงินค่าทัวร์ทั้งเต็มจำนวนหรือบางส่วน ในกรณีที่ท่านจองแล้วยกเลิกหรือเลื่อนการเดินทาง





ข้อควรทราบ

ทางบริษัทฯ ขอสงวนสิทธิ์ความรับผิดชอบใด ๆ ทั้งสิ้นในกรณีดังต่อไปนี้

- หากเกิดกรณีความล่าช้าจากสายการบิน, การประท้วง, การนัดหยุดงาน, การก่อกวน, การปิดด่าน, ภัยธรรมชาติ หรือกรณีที่ทำนถูกปฏิเสธการเข้าหรือออกเมืองจากเจ้าหน้าที่ตรวจคนเข้าเมืองหรือเจ้าหน้าที่กรมแรงงานทั้งจากไทยและต่างประเทศ ซึ่งอยู่นอกเหนือความรับผิดชอบของบริษัทฯ
- หากท่านใช้บริการของทางบริษัทฯ ไม่ครบ อาทิ ไม่เที่ยวบางรายการ, ไม่ทานอาหารบางมื้อ เพราะค่าใช้จ่ายทุกอย่างทางบริษัทฯ ได้ชำระค่าใช้จ่ายให้ตัวแทนต่างประเทศแบบเหมาขาดก่อนออกเดินทางแล้ว
- หากเกิดทรัพย์สินสูญหายจากการโจรกรรมและ/หรือ เกิดอุบัติเหตุสูญหายที่เกิดจากความประมาทของตัวนักท่องเที่ยวเอง
- ตั๋วเครื่องบินเป็นตั๋วราคาพิเศษ หากท่านไม่เดินทางพร้อมคณะไม่ว่าจะด้วยเหตุใดก็ตาม ไม่สามารถนำมาเลื่อนวันเดินทางหรือคืนเงินได้
- เนื่องจากตั๋วเครื่องบินเป็นตั๋วแบบหมู่คณะระบบจะทำการ Random ไม่สามารถเลือกที่นั่งได้ ท่านอาจจะไม่ได้ที่นั่งติดกัน แต่สามารถแจ้งความต้องการต่อที่หน้าเคาน์เตอร์สายการบินเท่านั้น

สำคัญมาก

หนังสือเดินทาง (Passport) ต้องมีอายุเหลือใช้งานอย่างน้อย 6 เดือน
บริษัทฯ ไม่รับผิดชอบหากอายุหนังสือเดินทางของท่าน เหลือไม่ถึง
และไม่สามารถเดินทางออกนอกประเทศได้

หากท่านไม่ได้ถือหนังสือเดินทางไทย โปรดสอบถาม
เงื่อนไข การเดินทางและ เชื้อนไวรัส





****เมื่อท่านชำระเงินค่าทัวร์ให้กับทางบริษัทฯ แล้วทางบริษัทฯ จะถือว่าท่านได้ยอมรับเงื่อนไขข้อตกลงทั้งหมดนี้แล้ว****
**** ขอขอบพระคุณทุกท่าน ที่มอบความไว้วางใจ ให้เราบริการ ****

บริการอื่นๆ ของเรา **รับรูดผ่อนบัตร ออนไลน์****



โปรอื่นๆ คลิก : **ทัวร์ต่างประเทศ**

โปรอื่นๆ คลิก : **ทัวร์ในประเทศ**

โปรอื่นๆ คลิก : **โปรไฟไหม้**

โปรอื่นๆ คลิก : **ล่องเรือเจ้าพระยา 599**

โปรอื่นๆ คลิก : **จัดกรุ๊ปในประเทศ**

โปรอื่นๆ คลิก : **จัดกรุ๊ปต่างประเทศ**

โปรอื่นๆ คลิก : **ล่องเรืออยุธยา+ชมช้าง**

โปรอื่นๆ คลิก : **ทัวร์กระบี่ / ทัวร์ภูเก็ต**

โปรอื่นๆ : **ล่องเรือออร์ซ ตกหมึก พักยา**

โปรอื่นๆ คลิก : **ดำน้ำแซมสาร 650**

ภาพประทับใจ : **ตัวอย่างการเดินทาง**

บริษัท เบท เฟรนด์ ฮอลิเดย์ (ไทยแลนด์) จำกัด
จัดท่องเที่ยวในประเทศไทย และต่างประเทศ ทริปล่องเรือ
กรุ๊ปส่วนตัว จอยทริป คุณภาพดี ราคาพิเศษ ทุกเส้นทาง



Line: @bestfriend



Facebook

