



# ฮ่องกง

เชคอิน 4 วัตดัง เปิดรับความเฮง เสริมดวงโชคลาภ  
ผลิตเพลินิวิวเขาวิคตอเรีย อีสระช้อปปิ้งย่านมงก๊ก

CEKH2

3วัน



2คืน

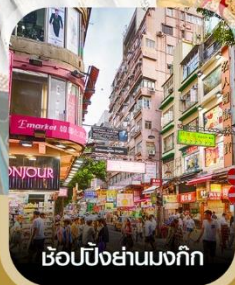
บินบ่าย  
กลับดึก



จุดชมวิวกาวิคตอเรีย



เจ้าแม่กวนอิมสองอ้า



ช้อปปิ้งย่านมงก๊ก

✈️ **คอนเฟิร์ม** ออกเดินทาง ✈️  
**ทุกพีเรียด 2** ท่านขึ้นไป

**เมษายน-พฤษภาคม 2568**

ราคาเริ่มต้น  
**14,899**

**FREE DAY**  
OPTIONAL



OPTION 1 :  
ฮ่องกงดิสนีย์แลนด์  
สนุกกับเครื่องเล่นหลากหลาย



OPTION 2 :  
- กระเช้ามองปิง 360  
- หมู่บ้านวัฒนธรรมของปิง  
- พระใหญ่เทียนถาน



โรงแรม  
4 ดาว

อาหาร  
5 มือ

FREE!  
กระเป๋าผ้า

สงร้าน  
ช้อปปิ้ง

FREE!  
บิ๊เซียมงคล

FREE!  
น้ำดื่ม



**เมนูพิเศษ**

ติมซ่าต้นตำหรับ  
สไตล์ฮ่องกง

วัดเจ้าแม่กวนอิมธิพัลลภสมัย-วัดเจ้าแม่กวนอิมสองอ้า-วัดเขangkมิว-วัดหวังต้าเซียน-จุดชมวิวกาวิคตอเรีย-อีสระช้อปปิ้งจูจายันต้ง





- ✓ ไหว้พระ 4 วัดตั้ง: วัดเจ้าแม่กวนอิม ริมทะเล, เจ้าแม่กวนอิมวัดฮ่องฮำ, วัดแชกงหมิว, วัดหวังต้าเซียน
- ✓ ชมวิวมุมสูงของเกาะฮ่องกง ที่จุดชมวิวเขาวิคตอเรีย
- ✓ ช้อปปิ้งจุใจ: ย่านมงก๊ก พักโรงแรมย่านช้อปปิ้ง
- ✓ แคมป์ริถุนผ้า และ กำไลข้อมือปีเซี่ยะของแท้จากฮ่องกง



กำหนดการเดินทาง : เมษายน-พฤษภาคม 2568

Check in Hong Kong

# CEKH2

ฮ่องกง ไหว้พระ: 4 วัด free day  
3 วัน 2 คืน

OPTION 1

OPTION 2

เส้นทางการบิน	เที่ยวบิน	เวลาออก-เวลาถึง	ระยะเวลาเดินทาง
สุวรรณภูมิ - ฮ่องกง (BKK - HKG)	EK384	14.00-18.05	3 ชั่วโมง
ฮ่องกง - สุวรรณภูมิ (HKG - BKK)	EK385	21.30-23.45	3 ชั่วโมง

กรณีผู้โดยสาร ทำการซื้อตั๋วเครื่องบิน, รถไฟ, รถทัวร์ หรืออื่นๆ ภายในประเทศ

กรุณาตรวจสอบเที่ยวบินกับเจ้าหน้าที่ฝ่ายขายทุกครั้ง เพื่อยืนยันเที่ยวบินและเวลาเดินทาง

เที่ยวบินและรายการ อาจมีการเปลี่ยนแปลงตามการประกาศของสายการบิน โดยผู้จัดจะคำนึงถึงผลประโยชน์ของลูกค้าเป็นสำคัญ

วันที่	รายการ	เช้า	เที่ยง	เย็น	โรงแรม
1	กรุงเทพฯ (สุวรรณภูมิ) - ฮ่องกง (เช็กแล็บก็อก) อิสระช้อปปิ้ง ย่านมงก๊ก EK384 (14.00-18.05)	X	X	✈	RAMADA HONGKONG GRAND ระดับ 4 ดาว หรือเทียบเท่า
2	อิสระท่องเที่ยว หรือเลือกซื้อ OPTION ตามความสนใจ (กระเช้านองปิง หรือ HONGKONG DISNEYLAND)	🎡	X	X	RAMADA HONGKONG GRAND ระดับ 4 ดาว หรือเทียบเท่า
3	เกาะฮ่องกง-วัดเจ้าแม่กวนอิมรีฟลิสเบย์-จุดชมวิวเขาวิคตอเรีย - วัดเจ้าแม่กวนอิม ฮองฮำ-โรงงานจิวเวลรี่-ร้านหยก-วัดแชกงหมิว -วัดหวังต้าเซียน - สนามบินฮ่องกง - กรุงเทพฯ (สุวรรณภูมิ) EK385 (21.30-23.45)	🎡	🎡	✈	----

\*\* รายการทัวร์ข้างต้นอาจมีการปรับเปลี่ยนเพื่อความเหมาะสม โดยคำนึงถึงผลประโยชน์ของลูกค้าเป็นสำคัญ \*\*





- วันแรก** กรุงเทพฯ (สุวรรณภูมิ) – ฮองกง (เซ็กแล็บก๊อก) - อิสระช้อปปิ้งย่านมงก๊ก
- 11.00 น. คณะพร้อมกัน ณ สนามบินสุวรรณภูมิ อาคารผู้โดยสารขาออกระหว่างประเทศ เคาน์เตอร์สายการบิน **EMIRATES (EK)** โดยมีเจ้าหน้าที่ของบริษัทฯ คอยตรวจเช็คเอกสาร สัมภาระก่อนออกเดินทาง และอำนวยความสะดวกในการเช็คอิน
- 14.00 น. นำท่านเดินทางสู่ ฮองกง โดยสายการบิน **EMIRATES** เที่ยวบินที่ **EK 384** | บริการอาหารและเครื่องดื่มบนเครื่อง (1)



- 18.05 น. เดินทางถึงสนามบินเซ็กแล็บก๊อก เขตปกครองพิเศษฮองกง นำทุกท่านเข้าพิธีการตรวจคนเข้าเมือง หลังจากผ่านพิธีการตรวจคนเข้าเมืองเป็นที่เรียบร้อยแล้ว รับกระเป๋าสัมภาระ และเดินทางโดยรถโค้ชปรับอากาศ
- เวลาท้องถิ่นที่ฮองกงเร็วกว่าประเทศไทย 1 ชั่วโมง กรุณาปรับนาฬิกาให้ตรงกับเวลาท้องถิ่น เพื่อความสะดวกในการนัดเวลา**
- จากนั้นนำท่านเดินทางสู่ **ย่านมงก๊ก** เป็นย่านที่มีความคึกคักที่สุดแห่งหนึ่งในเกาะฮองกงก็ว่าได้ เป็นสวรรค์ของนักช้อปปิ้งหนึ่งที่ สายช้อปปะพลาดไม่ได้ นับได้ว่าเป็นย่านช้อปปิ้งที่คึกคักมากอีกแห่งหนึ่งของฮองกง เพราะเป็นย่านช้อปปิ้งที่มีทั้งร้านค้า และคนที่มาช้อปปิ้งจากที่ต่างๆ มากมายไม่ขาดสายตั้งแต่กลางวันยันกลางคืน เป็นถนนช้อปปิ้งที่มีสีสันมาก ถ้าเทียบกับญี่ปุ่นแล้วก็เปรียบเหมือนการเดินทางอยู่ที่ชิบูย่าเลยก็ว่าได้ และยังมีถนน **เลดี้ส์มาร์เก็ต (LADIES MARKET)** ที่มีทั้งเครื่องสำอาง เสื้อผ้า รองเท้า กระเป๋า เครื่องประดับมากมายให้เลือกช้อป อีกทั้งยังมีร้านอาหารและเครื่องดื่ม ที่ขึ้นชื่อหลากหลายชนิด ให้ทุกท่านได้ลองลิ้มรสอีกมากมาย





**เย็น** **!** อิสระอาหารเย็นตามอัธยาศัย **\*\*ไม่รวมอยู่ในโปรแกรม\*\*** เพื่อความสะดวกในการซื้อปิ้ง  
นำท่านเดินทางเข้าสู่ที่พัก RAMADA HONG KONG GRAND หรือเทียบเท่า

**วันที่สอง** อิสระท่องเที่ยว

**เช้า** **!** บริการอาหารเช้า ณ ห้องอาหารของโรงแรม (2)  
เนื่องจากโรงแรมที่พักตั้งอยู่บริเวณ ถนนนาธาน เป็นถนนสายหลักในเกาหลุ่ยฮองกงเรียงแถวจากจิมซาจุ่ยไปซัมซุยโป ใน  
แนวใต้-เหนือ ถนนสายนี้เรียงรายไปด้วยร้านค้า ร้านอาหาร และนักท่องเที่ยวมากมาย

**FREEDAY  
OPTIONAL**



**OPTION 1**

ท่านละ 4,800 บาท (รวมรถรับ-ส่ง)  
**ฮ่องกงดิสนีย์แลนด์**  
สนุกกับเครื่องเล่นหลากหลาย



**OPTION 2**

ท่านละ 2,800 บาท (รวมรถรับ-ส่ง)  
**กระเช้านองปิง 360**  
ชมวิวแบบพาโนรามา บนเกาะลันเตา

**OPTION 1: HONGKONG DISNEYLAND**

ฮ่องกงดิสนีย์แลนด์ ชำระเพิ่ม ท่านละ 4,800 บาท

\*กรุณาจองล่วงหน้าก่อนการเดินทาง 7 วัน จอง 6 ท่านขึ้นไปมีไกด์และรถรับส่งบริการ \*

**OPTION 2: กระเช้านองปิง - หมู่บ้านวัฒนธรรมนองปิง - พระใหญ่เทียนถาน**

กระเช้านองปิง ชำระเพิ่ม ท่านละ 2,800 บาท

\*กรุณาจองล่วงหน้าก่อนการเดินทาง 7 วัน จอง 6 ท่านขึ้นไปมีไกด์และรถรับส่งบริการ \*

**!** อิสระอาหารกลางวัน และเย็นตามอัธยาศัย **\*\*ไม่รวมอยู่ในโปรแกรม\*\*** เพื่อความสะดวกในการซื้อปิ้ง  
นำท่านเดินทางเข้าสู่ที่พัก RAMADA HONG KONG GRAND หรือเทียบเท่า

**วันที่สาม** เกาะฮองกง - วัดเจ้าแม่กวนอิมริพัลส์เบย์ - จุดชมวิวเขาวิคตอเรีย - วัดเจ้าแม่กวนอิม ฮองฮำ - โรงงานจิ๋วเวลรี่  
ร้านหยก - วัดแซงกวมิว - วัดหวังต้าเซียน

**เช้า** **!** บริการอาหารเช้า ณ ภัตตาคาร **\*\*เมนูติ่มซำต้นตำหรับฮ่องกง\*\*** (3)  
นำท่านเดินทางสู่เกาะฮองกง และเดินทางสู่ วัดเจ้าแม่กวนอิมทินฮั่ว อ่าวริพัลส์เบย์ (TIN HAU TEMPLE REPULSE BAY) ตั้งอยู่ริมทะเล เป็นสถานที่ท่องเที่ยวสำคัญ สร้างขึ้นในปี ค.ศ.1993 วัดแห่งนี้ถูกสร้างขึ้นเพื่อคุ้มครองชาวประมงในการออกเรือไปหาปลา ซึ่งเป็นหนึ่งในวัดที่เก่าแก่ที่สุดของฮ่องกง บริเวณวัดจะมี เจ้าแม่กวนอิมองค์ใหญ่ ปางประทานพรตั้งอยู่ เป็นเทพที่ชาวฮ่องกงและคนจีนให้ความเคารพนับถือมากที่สุด สามารถขอพรได้ทุกเรื่อง วัดนี้เป็นที่นิยมมีนักท่องเที่ยวเดินทางมาขอพรกันมากมาย เพราะเชื่อในความศักดิ์สิทธิ์





และยังมี **เจ้าแม่ทับทิม** หรือเทพธิดาแห่งท้องทะเลองค์ใหญ่ ซึ่งคนฮ่องกง คนมาเก๊า และคนจีน ที่อยู่ริมทะเล ชาวประมง นักเดินเรือหรือผู้ที่เดินทางทางเรือเป็นประจำ จะนับถือเจ้าแม่ทับทิมเป็นอย่างมาก มีความเชื่อว่าเจ้าแม่ทับทิมจะปกป้องเราจากภัยอันตรายระหว่างการเดินทาง ภายในวัดยังมีเทพเจ้าและพระพุทธรูปต่างๆ ประดิษฐานไว้มากมายตามความเชื่อถือศรัทธา เช่น **เทพเจ้าไฉ่ซิงเอี้ย** ให้อายุไข่อิทธิคุณความมั่งคั่ง ความร่ำรวย, **พระสังกัจจายน์โพธิสัตว์** เทพประทานบุตร-ธิดา **ไหว้อริษฐานขอลูก, สะพานต่ออายุ (สะพานอายุยืน)** สะพานสีแดงตั้งอยู่บนริมหาด สีแดงสด เชื่อกันว่า คนจีนเชื่อกันว่าหากเดินข้ามสะพานนี้ เราจะมีอายุยืนขึ้นอีก 3 วัน (3 วัน บนสวรรค์ = 3 ปี บนโลกมนุษย์) นั่นหมายความว่า ถ้าเราเดินข้ามสะพานนี้แล้ว จะมีอายุยืนยาวขึ้นอีก 3 ปี บนโลกมนุษย์, **เทพเจ้าแห่งความรัก ให้อายุยืน**, **ศาลา 8 เหลี่ยม** เชื่อกันว่าเป็นจุดที่มีดวงจืดดีที่สุด ภายในศาลาแปดเหลี่ยม จุดกึ่งกลางของพื้นจะมีรูปแปดเหลี่ยม ให้เราไปยื่นขอพรจากตำแหน่งนี้เพื่อขอพรหลังจากสวรรค์ และ อีกมากมายให้ท่านได้สักการะบูชา



นำท่านขึ้นสู่ **จุดชมวิวเขาวิกตอเรีย** โดยรถโค้ช ตี๋มดักกับบรรยากาศของฮ่องกงแบบพาโนรามา 360 องศา ให้ท่านถ่ายรูปตามอัธยาศัย ตื่นตาตื่นใจกับทัศนียภาพของเกาะฮ่องกงและฝั่งเกาลูน ซึ่งทุกท่านจะได้เห็นวิวของฝั่งฮ่องกงตลอดการเดินทาง และวิวตึกสูง ตลอดจนอาคารต่างๆ ที่สร้างตามหลักฮวงจุ้ย ถือเป็นจุดชมความงามของเมืองที่ได้รับความนิยมมาก สามารถมองเห็นภาพพาโนรามาของเมืองฮ่องกงได้และมองเห็นวิวเมืองด้านล่างได้เกือบทั่วทั้งหมด ไม่เพียงแต่ตึกต่างๆ รวมถึงอ่าว และสันเขาไกลๆ ของเกาะอีกด้วย





จากนั้นนำท่านเดินทางสู่ วัดเจ้าแม่กวนอิมของฮำ (HUNG HOM KWUN YUM TEMPLE) เป็นหนึ่งในวัดที่ชาวฮ่องกงนั้นเลื่อมใสกันมาก ด้วยความที่เจ้าแม่กวนอิมนั้นเป็นเทพเจ้าแห่งความเมตตา ฉะนั้นเมื่อใครมีทุกข์ร้อนอะไรก็มักจะมากราบไหว้ขอพรให้เจ้าแม่ช่วยเหลือ วัดนี้ถูกสร้างขึ้นในปี ค.ศ.1873 ในช่วงสงครามโลกครั้งที่ 2 มีการปล่อยระเบิดลงบริเวณวัดฮองฮำหลายต่อหลายครั้ง ทำให้มีผู้บาดเจ็บและล้มตายมากมาย แต่ชาวบ้านที่หนีเข้าไปหลบภัยในวัดนี้ก็กลับปลอดภัยและตัววัดก็ไม่ได้ได้รับความเสียหายจากเหตุการณ์ทิ้งระเบิดอย่างน่าอัศจรรย์ และวันสำคัญอีกวันหนึ่งที่คนหลังไหลมาไหว้ขอพรอย่างไม่ขาดสาย และรอคอยเป็นประจำทุกปี ก็คือ "วันเปิดทรัพย์" หรือ วันยืมเงินเทพเจ้า เป็นวันที่จะมาขอพรและยืมเงินเจ้าแม่กวนอิม นับจากวันตรุษจีนไปอีก 26 วัน ซึ่งพิธีนี้ใน 1 ปี มีเพียงครั้งเดียวเท่านั้น





กลางวัน

🎯 บริการอาหารกลางวัน ณ ภัตตาคาร (4)

จากนั้นนำท่านชม โรงงานจิวเวอรี่ ซึ่งเป็นโรงงานที่มีชื่อเสียงที่สุดของฮ่องกงในเรื่องการออกแบบเครื่องประดับ อาทิเช่น จี้ และแหวนกำหั้น ที่สวยงามโดดเด่นไม่เหมือนใคร ซึ่งถือกำเนิดขึ้นที่นี่และมีชื่อเสียงที่สุดใช้เป็นเครื่องประดับติดตัว และเสริมดวงชะตา สินค้าทุกชิ้นมีเอกสารรับประกันคุณภาพเปลี่ยน ซ่อม ด้ตลอดอายุการใช้งาน หากเกิดการชำรุดจากสินค้า ไม่ใช่อุบัติเหตุ และนำท่านเลือกซื้อ เครื่องประดับที่ ร้านหยก ซึ่งคนจีนนั้นถือว่าหยกเป็นหิน ที่เป็นตัวแทนของความสวยงามและความบริสุทธิ์ มีความเชื่อว่าหยกมงคล ถ้าพกติดตัวไว้จะอายุยืนและสุขภาพดี



จากนั้นนำท่านเดินทางไป วัดแชกงหมิว หรือ วัดกังหัน (CHE KUNG TEMPLE) วัดแชกงสร้างขึ้นเพื่อเป็นอนุสรณ์เพื่อรำลึกถึงตำนานแห่งนักรบราชวงศ์ซ่ง มีนามว่า “แช กง” แม่ทัพปราบศึก ผู้คนทั่วทุกดินแดนต่างยำเกรงในกำลังพลอันกล้าหาญแข็งแกร่งของแม่ทัพแชกง เป็นวัดเก่าแก่ที่มีความศักดิ์สิทธิ์มาก มีอายุกว่า 300 ปีตั้งอยู่ในเขต SHATIN มีประวัติเล่าต่อกันมาว่า ขณะที่แม่ทัพปราบศึกอยู่นั้น ทุกแคว้นเขตแดนแผ่นดินใหญ่ ต่างก็ยำเกรงต่อกำลังพลที่กล้าหาญในกองทัพของท่าน ยามที่ออกรบเพื่อต้านข้าศึกศัตรูทุกทิศทาง ทุก ๆ ครั้ง ท่านใช้สัญลักษณ์รูปกังหัน 4 ใบพัดติดไว้ด้านหน้ารถศึกนำขบวนในกองทัพ เหล่าทหารกล้ามีความเชื่อว่าเมื่อพก พาสัญลักษณ์รูปกังหันนี้ไป ณ ที่ใดๆ กังหันนี้จะช่วยเสริมสิริมงคล นำพาแต่ความโชคดี มีอำนาจเข้มแข็ง เสริมกำลังใจให้แก่กองทัพของท่าน ชื่อเสียงในการนำทัพสู้ศึกของท่านจึงเป็นตำนานมาจนทุกวันนี้ ปัจจุบันวัดแชกง จึงเป็นสถานที่สักการะเคารพ ขอบพระ ท่านแชกง โดยมีสัญลักษณ์เป็นกังหันนำโชคนั่นเอง 🌀 การหมั่นกังหันนำโชคที่ตั้งอยู่ในวัด เพื่อจะได้หมั่นเวียนชีวิตของเราและครอบครัวให้มีความ





เจริญก้าวหน้าด้านหน้าที่การงาน โชคลาภ ยศศักดิ์ และถ้าหากคนที่ดวงไม่ดีมีเคราะห์ร้ายก็ถือว่าเป็นการช่วยหมุนปิดเป่าเอาสิ่งร้ายและไม่ดีออกไปให้หมด ในองค์กั๊กหันนำโชคมี 4 ใบพัด คือพร 4 ประการ ได้แก่ สุขภาพร่างกายแข็งแรง, เดินทางปลอดภัย, สมความปรารถนา และเงินทองไหลมาเทมา ในทุกๆวันที่ 2 ของเดือนแรกตามปฏิทินจีนชาวฮ่องกงและนักธุรกิจจะมาวัดนี้เพื่อถวายกั๊กหันลมเพราะเชื่อว่ากั๊กหันจะช่วยพัดพาสิ่งชั่วร้ายและโรคร้ายให้เจ็บออกไปจากตัวและนำพาแต่ความโชคดีเข้ามาแทน



จากนั้นนำท่านเดินทางสู่ วัดหวังต้าเซียน (WONG TAI SIN TEMPLE) เป็นวัดเก่าแก่อายุกว่าร้อยปี (คนจีนวางตั้ง จะเรียกวัดนี้ว่า ห่วงไต้ซิน) ซึ่งวัดแห่งนี้เป็นที่ประดิษฐานของเทพเจ้าจีนหลายองค์ เทพเจ้าหลักของวัดคือเทพหวังต้าเซียน ท่านเทพเจ้าหวังต้าเซียน ชื่อเดิมคือ “ห่วงซ้อเผ่ง” เป็นมนุษย์ธรรมดา เป็นเด็กเลี้ยงแพะที่มีความกตัญญูต่อบิดามารดา เมื่อถึงวันหนึ่งได้มีโอกาสพบกับนักพรต และได้รับการชักชวนให้ไปเล่าเรียนวิชา ท่านห่วงซ้อเผ่ง ตัดสินใจตามนักพรต ออกไปศึกษาเล่าเรียนวิชา จนบรรลุ สามารถเสกก้อนหินให้กลายเป็นแพะได้ หลังจากนั้นก็ได้ลาอาจารย์นักพรต กลับมาใช้วิชาความรู้ที่ร่ำเรียนมาด้านสมุนไพร ใช้รักษาคนที่เจ็บไข้ได้ป่วย ท่านได้ใช้วิชาการแพทย์สมุนไพร บำเพ็ญประโยชน์กับชาวบ้านมาตลอดช่วงชีวิต และยังถ่ายทอดวิชาให้กับลูกศิษย์มากมาย จนได้รับยกย่องว่าเป็นเทพห่วงไต้ซิน และได้ตั้งศาลห่วงไต้ซิน เอาไว้ เพื่อกราบสักการะ นอกจากนั้นแล้ว ภายในวัดยังมี เทพเจ้าด้ายแดง หรือเทพเจ้าหยุกโหลว รูปปั้นสีทอง มีเสี้ยวพระจันทร์อยู่ด้านหลัง เป้าหมายของคนโสดอยากมีคู่!!! โดยการขอพรกับเทพเจ้าองค์นี้ต้องใช้ด้ายแดงผู้นี้ เอาไว้ไม่ให้หลุดระหว่างพิธี เพราะชาวจีนเชื่อว่าด้ายแดงนี้แหละคือ เส้นโยงโชคชะตาด้านความรัก คนโสดก็เป็นการขอพรให้เจอเนื้อคู่ ส่วนคนมีคู่ ก็จะช่วยทำให้มีความรักที่มั่นคงและยืนยาว เมื่อไปถึงจะเห็นรูปปั้นของเทพหยุกโหลวอยู่ตรงกลาง







เมื่อหันหน้าเข้าหาเทพหุคโหลว จะพบรูปปั้นเจ้าบ่าว อยู่ทางขวา และรูปปั้นเจ้าสาวอยู่ทางซ้าย โดยมีด้ายแดงผูกโยงจากเจ้าบ่าวและเจ้าสาวมาที่เทพหุคโหลว ซึ่งท่านจะคอยทำหน้าที่จัดรายชื่อคู่รัก เชื่อกันว่าสมุดที่ผู้เฒ่าถือในมือ คือบัญชีรายชื่อคู่รักที่จะได้รับคำอวยพรให้อยู่คู่กันอย่างร่มเย็นเป็นสุข ซึ่งจะปรากฏตัวยามค่ำคืนภายใต้แสงจันทร์ เป็นเทพเจ้าผู้เป็นอมตะที่อาศัยอยู่บนดวงจันทร์ และลงมาโลกมนุษย์เพื่อผูกด้ายดวงชะตา



วัดหวังต้าเซียน  
(WONG TAI SIN TEMPLE)

สมควรแก่เวลานำคณะออกเดินทางสู่สนามบินฮ่องกง

- 21.30 น. ออกเดินทางโดยสายการบิน EMIRATES เที่ยวบินที่ EK 385 บริการอาหารและเครื่องดื่มบนเครื่อง (5)
- 23.15 น. ถึงท่าอากาศยานนานาชาติสุวรรณภูมิโดยสวัสดิภาพ





Check in Hong Kong

**CEKH2**

ฮ่องกง 1 คืนฟรี: 4 วัน free day  
3 วัน 2 คืน



OPTION 1



OPTION 2



อัตราค่าบริการ

วันที่เดินทาง	ห้องเตียงคู่ นอน 2-3 ท่าน เด็กมีเตียงพัก 3 ท่าน	พักเดี่ยว
เดือน เมษายน 2568		
19-21 เมษายน 2568	15,899 บาท	6,900 บาท
25-27 เมษายน 2568	15,899 บาท	6,900 บาท
เดือน พฤษภาคม 2568		
1-3 พฤษภาคม 2568	16,899 บาท	6,900 บาท
2-4 พฤษภาคม 2568	15,899 บาท	6,900 บาท
10-12 พฤษภาคม 2568	16,899 บาท	6,900 บาท
31 พฤษภาคม - 2 มิถุนายน 2568	14,899 บาท	6,900 บาท
ราคาเด็กอายุไม่ถึง 2 ขวบ = INFANT 8,900 บาท		





รายการท่องเที่ยวนี้ อาจเปลี่ยนแปลงหรือสลับสถานที่ท่องเที่ยว ได้ตามความเหมาะสม  
อันเกิดจากปัจจัยภายนอก เช่น สภาพอากาศ และความล่าช้าของเที่ยวบิน และอื่นๆ  
โดยบริษัทฯ ผู้จัด จะคำนึงถึงผลประโยชน์ของลูกค้าเป็นสำคัญ

ราคาทัวร์ไม่รวมค่าทิปไกด์ท้องถิ่นและคนขับรถ  
ท่านละ 1,500 บาท ตลอดการเดินทาง  
**หัวหน้าทัวร์ไทย แล้วแต่ความพึงพอใจในการบริการ**



**อย่าลืม**

**อ่านเพื่อทำความเข้าใจเงื่อนไขการจองทัวร์**

**เงื่อนไขการยกเลิก**

ขอสงวนสิทธิ์ในการคืนเงินมัดจำหรือค่าทัวร์เต็มจำนวน

**ทุกกรณี การแจ้งยกเลิกการเดินทาง  
หรือไม่เดินทางในวันที่ทำการจองไว้**

ค่าทัวร์เป็นลักษณะของการเหมาจ่าย ไม่สามารถคืนเงินค่าอาหาร  
หรือค่าเข้าชมสถานที่ท่องเที่ยวต่างๆ หากลูกค้าไม่เข้าร่วมกิจกรรมของทัวร์ทุกกรณี





## ✔ อัตราค่าบริการรวม

- ✔ ค่าตัวเครื่องบินไป-กลับเส้นทางตามรายการระบุชั้นทัศนาวจร (ต้องไป-กลับพร้อมคณะเท่านั้น)
- ✔ ค่าภาษีสนามบินและค่าภาษีน้ำมันเชื้อเพลิงแล้ว และทางบริษัทขอเก็บเพิ่มในกรณีที่สายการบินมีการปรับค่าธรรมเนียมเพิ่ม ก่อนการเดินทาง
- ✔ ค่าสัมภาระน้ำหนักท่านละ 30 กก. โหลดใต้ท้องเครื่องบิน และสำหรับถือขึ้นเครื่อง 7 กก.
- ✔ ค่าที่พักตามระบุในรายการ
- ✔ ค่าอาหารตามรายการระบุ
- ✔ ค่ารถรับ-ส่งนำเที่ยวตามรายการ และ ค่าเข้าชมสถานที่ตามรายการระบุ
- ✔ ค่าบริการหัวหน้าทัวร์ที่ชำนาญเส้นทางนำท่านท่องเที่ยวตลอดรายการในต่างประเทศ
- ✔ ประกันอุบัติเหตุระหว่างการเดินทาง วงเงินท่านละ 1,000,000 บาท (เงื่อนไขตามกรมธรรม์)
- ✔ ภาษีมูลค่าเพิ่ม 7% และภาษีหัก ณ ที่จ่าย 3% (แค่ค่าบริการเท่านั้น)

## ✘ อัตราค่าบริการไม่รวม

- ✘ ค่าใช้จ่ายส่วนตัว อาทิ ค่าทำหนังสือเดินทาง, ค่าโทรศัพท์ส่วนตัว, ค่าซักรีด, มินิบาร์ในห้องพัก , รวมถึงค่าอาหารและเครื่องดื่มที่สั่งเพิ่มนอกเหนือรายการ
- ✘ ค่าสัมภาระที่หนักเกินสายการบินกำหนด (ปกติ 30 กก.)
- ✘ ค่าทิปไกด์ท้องถิ่นและคนขับรถ ท่านละ 1,500 บาท **ค่าทิปหัวหน้าทัวร์ไทย แล้วแต่ความพึงพอใจในการบริการ**



## เงื่อนไขการจอง และชำระเงิน

ชำระมัดจำในวันที่จองที่นั่งละ **5,000 บาท** พร้อมหนังสือเดินทาง (หรือสำเนา) ส่วนที่เหลือชำระทั้งหมดอย่างน้อย 20 วันก่อนการเดินทาง

กรุ๊ปที่เดินทางช่วงวันหยุด หรือเทศกาลที่ต้องการันตีมัดจำกับสายการบินหรือผ่านตัวแทนในประเทศหรือ ต่างประเทศ รวมถึงเที่ยวบินพิเศษ เช่น Charter Flight, Extra Flight ทางบริษัทฯ ขอสงวนสิทธิ์ไม่คืนเงินค่าทัวร์ทั้งเต็มจำนวนหรือบางส่วน ในกรณีที่ท่านจองแล้วยกเลิกหรือเลื่อนการเดินทาง





## ข้อควรทราบ



ทางบริษัทฯ ขอสงวนสิทธิ์ความรับผิดชอบใด ๆ ทั้งสิ้นในกรณีดังต่อไปนี้



หากเกิดกรณีความล่าช้าจากสายการบิน, การประท้วง, การนัดหยุดงาน, การก่อจลาจล, การปิดด่าน, ภัยธรรมชาติ หรือกรณีที่ทำนตักปฏิเสธการเข้าหรือออกเมืองจากเจ้าหน้าที่ตรวจคนเข้าเมือง หรือเจ้าหน้าที่กรมแรงงานทั้งจากไทยและต่างประเทศ ซึ่งอยู่นอกเหนือความรับผิดชอบของบริษัทฯ



หากท่านใช้บริการของทางบริษัทฯ ไม่ครบ อาทิ ไม่เที่ยวบางรายการ, ไม่ทานอาหารบางมื้อ เพราะค่าใช้จ่ายทุกอย่างทางบริษัทฯ ได้ชำระค่าใช้จ่ายให้ตัวแทนต่างประเทศแบบเหมาขาดก่อนออกเดินทางแล้ว



หากเกิดทรัพย์สินสูญหายจากการโจรกรรมและ/หรือ เกิดอุบัติเหตุสูญหายที่เกิดจากความประมาทของตัวนักท่องเที่ยวเอง



ตัวเครื่องบินเป็นตัวราคาพิเศษ หากท่านไม่เดินทางพร้อมคณะไม่ว่าจะด้วยเหตุใดก็ตาม ไม่สามารถนำมาเลื่อนวันเดินทางหรือคืนเงินได้



เนื่องจากตัวเครื่องบินเป็นตัวแบบหมู่คณะระบบจะทำการ Random ไม่สามารถเลือกที่นั่งได้ ท่านอาจจะไม่ได้ที่นั่งติดกัน แต่สามารถแจ้งความต้องการต่อที่หน้าเคาน์เตอร์สายการบินเท่านั้น



## เงื่อนไขการยกเลิก



ยกเลิกก่อนเดินทาง 45 วันขึ้นไป ผู้จัดจะคืนค่ามัดจำให้เต็มจำนวน โดยอาจมีค่าใช้จ่ายที่เกิดขึ้นจริงไม่สามารถคืนได้ ยกเว้นทัวร์ที่เดินทางตรงวันหยุดเทศกาล, วันหยุดนักขัตฤกษ์ จะต้องแจ้งยกเลิกก่อนเดินทาง 60 วันขึ้นไป



ยกเลิกการเดินทาง น้อยกว่า 45 วันก่อนวันเดินทาง ผู้จัดจะไม่คืนเงินมัดจำค่าทัวร์ และ/หรือ เรียกเก็บค่าใช้จ่ายที่เกิดขึ้นจริง เช่น ค่าบัตรโดยสาร, ค่าโรงแรม, ค่าจองร้านอาหาร หรืออื่นๆ



ยกเลิกการเดินทาง หลังจากกรู๊ปเต็มหรือปิดการขายแล้ว ผู้จัดจะเรียกเก็บค่าใช้จ่ายที่เกิดขึ้นจริง เช่น ค่าบัตรโดยสาร, ค่าโรงแรม, ค่าเสียโอกาสในการขาย และอื่นๆ

การแจ้งยกเลิกการเดินทาง, เลื่อนวันเดินทาง, หรือไม่เดินทางในวันเดินทางที่ทำการจองไว้ ผู้จัดถือเป็นการยกเลิกทั้งสิ้น

**สำคัญมาก** หนังสือเดินทาง (Passport) ต้องมีอายุเหลือใช้งานอย่างน้อย 6 เดือน บริษัทฯไม่รับผิดชอบหากอายุหนังสือเดินทางของท่านเหลือไม่ถึง และไม่สามารถเดินทางออกนอกประเทศได้



หากท่านไม่ได้ถือหนังสือเดินทางไทย โปรดสอบถามเงื่อนไข การเดินทางและ เชื้อนไวรัส





**\*\*เมื่อท่านชำระเงินค่าทัวร์ให้กับทางบริษัทฯ แล้วทางบริษัทฯ จะถือว่าท่านได้ยอมรับเงื่อนไขข้อตกลงทั้งหมดนี้แล้ว\*\***

**\*\* ขอขอบพระคุณทุกท่าน ที่มอบความไว้วางใจให้เราบริการ \*\***

**บริการอื่นๆ ของเรา **\*\*รับรูดผ่อนบัตร ออนไลน์****



ไปอื่นๆ คลิก : [ทัวร์ต่างประเทศ](#)

ไปอื่นๆ คลิก : [ทัวร์ในประเทศ](#)

ไปอื่นๆ คลิก : [โปรไฟไหม้](#)

ไปอื่นๆ คลิก : [ล่องเรือเจ้าพระยา 599](#)

ไปอื่นๆ คลิก : [จัดกรุ๊ปในประเทศ](#)

ไปอื่นๆ คลิก : [จัดกรุ๊ปต่างประเทศ](#)

ไปอื่นๆ คลิก : [ล่องเรืออยุธยา+ชมช้าง](#)

ไปอื่นๆ คลิก : [ทัวร์กระบี่ / ทัวร์ภูเก็ต](#)

ไปอื่นๆ : [ล่องเรือยอร์ช ตกหมึก พัทยา](#)

ไปอื่นๆ คลิก : [ดำน้ำสมสาร 650](#)

ภาพประทับใจ : [ตัวอย่างการเดินทาง](#)

บริษัท เบส เฟรนด์ โฮลiday (ไทยแลนด์) จำกัด  
จัดท่องเที่ยวในประเทศ และต่างประเทศ ทริปล่องเรือ  
กรุ๊ปส่วนตัว ออชทริป คุณภาพดี ราคาพิเศษ ทุกเส้นทาง



Line: @bestfriend



Facebook

