



NRT17
6วัน4คืน

TOKYO OSAKA

SAKURA JAPAN GOLDEN ROUTE

เช็คอิน วัดสวยอันซีน Echizen Daibutsu
พิเศษ! ทุยก่างโบโอะ / บุฟเฟ่ต์ซาซึ / บุฟเฟ่ต์บิงย่าง

57,999

ราคาเริ่มต้น

รวมภาษีมูลค่าเพิ่มแล้ว

พีเรียดเดินทางปี 2568

20	-	25	มีนาคม	68
25	-	30	มีนาคม	68
26	-	31	มีนาคม	68
27	มี.ค.	-	01	เม.ย. 68

ชมภูเขาไฟฟูจิ ชมซากุระ: 2 สวน
เข้าโตเกียวออกโอซาก้าไม่ย้อนทาง

- ชมซากุระสวนอุเอโนะ
- แม่น้ำเมกุโระ
- ปราสาทมัตสึโมโตะ
- หมู่บ้านชิราคาวาโกะ
- ศาลเจ้าฟูชิมิ อิฮาริ
- โตงโบริ

โรงแรมระดับ 3 ดาว

น้ำหนักกระเป๋า 25KG

เที่ยวครบทุกวัน

เข้าหาริตะ ออกโอซาก้า ไม่ย้อนทาง ชมซากุระ 2 สวน
เที่ยวครบทุกไฮไลท์ที่ห้ามพลาด





วันที่	โปรแกรมทัวร์	อาหาร			โรงแรม
		เช้า	เที่ยง	เย็น	
1	กรุงเทพฯ (สุวรรณภูมิ)	✗	✗	✗	
2	นาริตะ – วัดอาซากุสะ – ถนนนากามิ เซะ – ชมซากุระสวนอุเอโนะ – แม่น้ำ เมกุโระ	✗	☺ บุฟเฟต์ ปิ้งย่าง	☺ บุฟเฟต์ ชาบู	FUJISAN GARDEN HOTEL (ONSEN) ระดับ 3 ดาวมาตรฐาน ประเทศญี่ปุ่นหรือเทียบเท่า
3	หมู่บ้านน้ำใส โอชิโนะฮัทไค – พิพิธภัณฑ์แผ่นดินไหว – จุดชมวิว ทะเลสาบคาวากูจิโกะ – ปราสาทมัตสึ โมโต้ – อีออน มอลล์	☺	☺ JAPAN SET	✗	HOTEL ROUTE-INN SHIOJIRIKITA INTER ระดับ 3 ดาวมาตรฐานประเทศญี่ปุ่นหรือ เทียบเท่า
4	ทาคายามา – เขตเมืองเก่าซันมาชิซึจิ – หมู่บ้านชิราคาวาโกะ – วัดไตชิซัน เซไตจิ เอจิเซ็น ไตบุตสึ	☺	☺ หมูย่าง ไบโฮบะ	☺ บุฟเฟต์ ชาบู	KATSUYAMA NEW HOTEL, FUKUI ระดับ 3 ดาวมาตรฐาน ประเทศญี่ปุ่นหรือเทียบเท่า
5	เมืองเกียวโต – วัดปราสาททอง – ถนนสายนักปราชญ์ – ศาลเจ้าฟูชิมิ อิ นาริ – โดทงโบริ	☺	☺ JAPAN SET	✗	FUJIYA OSAKA HOTEL, OSAKA ระดับ 3 ดาวมาตรฐาน ประเทศญี่ปุ่นหรือเทียบเท่า
6	ปราสาทโอซาก้า – ริงกุ เอาร์ทลีท – สนามบินคันไซ – กรุงเทพฯ (สุวรรณ ภูมิ)	☺	✗	✗	

***รายการทัวร์อาจมีการเปลี่ยนแปลงตามความเหมาะสมโดยคำนึงถึงความปลอดภัยและผลประโยชน์ของ
ลูกค้าเป็นหลัก***





	TG642 BKK 23.55 – 07.40+1 NRT	น้ำหนักกระเป๋า 25 KG. ถังขึ้นเครื่อง 7 KG
	TG673 KIX 17.25 – 22.00 BKK	

อัตราค่าบริการ

กำหนดการเดินทาง	ผู้ใหญ่ ห้องละ 2-3 ท่าน อัตราท่านละ	พักเดี่ยว เพิ่มอัตราท่านละ
20 – 25 มีนาคม 2568	57,999	9,500
25 – 30 มีนาคม 2568	59,999	9,500
26 – 31 มีนาคม 2568	59,999	9,500
27 มี.ค. – 01 เม.ย. 2568	59,999	9,500
ในกรณีที่ JOIN LAND (ไม่ใช้ตัวเครื่องบิน) ราคาท่านละ 27,900 บาท ** ไม่มีราคาเด็ก สำหรับเด็กอายุไม่ถึง 2 ปี ณ วันเดินทางกลับ (INFANT) ท่านละ 10,000 บาท (ไม่มีที่นั่งบนเครื่องบิน)**		

หากต้องการทำกรุ๊ปส่วนตัว สามารถสอบถามเจ้าหน้าที่ได้

การริเคเวสอาหาร ห้องและที่นั่งเครื่องบิน ทางบริษัทฯ จะทำการริเคเวสไปยังแลนด์ต่างประเทศและสายการบินหลังจากที่ได้รับจากลูกค้า แต่ทั้งนี้การริเคเวสจะขึ้นอยู่กับเงื่อนไขจากทางร้านอาหาร โรงแรม แลนด์ต่างประเทศและสายการบิน ทางบริษัทฯ จะพยายามริเคเวสตามที่ถูกดำเนินการให้มากที่สุด

รายละเอียดโปรแกรม

วันที่ 1	กรุงเทพฯ (สุวรรณภูมิ)	(-/-/-)
20.00	คณะพร้อมกัน ณ ท่าอากาศยานนานาชาติสุวรรณภูมิ กรุงเทพฯ อาคารผู้โดยสารระหว่างประเทศ อาคาร 1 ชั้น 3 เคาน์เตอร์เช็คอิน เคาน์เตอร์สายการบิน THAI AIRWAYS โดยมีเจ้าหน้าที่ของบริษัทฯ คอยให้การต้อนรับ อำนวยความสะดวกตลอดขั้นตอนการเช็คอิน และ หัวหน้าทัวร์ให้คำแนะนำเพื่อเตรียมพร้อมก่อนออกเดินทาง	





****กรุณาเผื่อเวลาในการเดินทางมายังสนามบินอย่างน้อย 3 ชั่วโมง เนื่องจากต้องใช้เวลาในการเช็คอิน****

ข้อควรทราบ : ประเทศญี่ปุ่นไม่อนุญาตให้นำอาหารสด จำพวก เนื้อสัตว์ พืช ผัก ผลไม้ เข้าประเทศ หากฝ่าฝืน จะมีโทษปรับและจับ ทั้งนี้ขึ้นอยู่กับดุลพินิจของเจ้าหน้าที่ศุลกากร ด่านตรวจคนเข้าเมือง

23.45 ออกเดินทางสู่ ท่าอากาศยานนานาชาตินาริตะ ประเทศญี่ปุ่น โดยสายการบิน สายการบิน THAI AIRWAYS เที่ยวบินที่ TG642

วันที่ 2 นาริตะ – วัดอาซากุสะ – ถนนนากามิเซะ – ชมซากุระสวนอุเอโนะ – แม่น้ำเมกุโระ (-/L/D)

07.40 เดินทางถึง ท่าอากาศยานนานาชาตินาริตะ ประเทศญี่ปุ่น **** ตามเวลาท้องถิ่น เร็วกว่าเมืองไทยประมาณ 2 ชั่วโมง กรุณาปรับนาฬิกาของท่านเพื่อความสะดวกในการนัดหมายเวลา ****

หลังผ่านขั้นตอนการตรวจหนังสือเดินทาง และตรวจรับสัมภาระเรียบร้อยแล้ว



จากนั้นนำท่านนมัสการเจ้าแม่กวนอิมทองคำ ณ **วัดอาซากุสะ (SENSOJI TEMPLE)** วัดที่ได้ชื่อว่าเป็นวัดที่มีความศักดิ์สิทธิ์ และได้รับความเคารพนับถือมากที่สุดแห่งหนึ่งใน กรุงโตเกียว ภายในประดิษฐานองค์เจ้าแม่กวน อิมทองคำที่ศักดิ์สิทธิ์ ขนาด 5.5 เซนติเมตร ซึ่งมักจะมีผู้คนมาราบไหว้ขอพรเพื่อความเป็นสิริมงคลตลอดทั้งปี ประกอบกับภายในวัดยังเป็นที่ตั้งของโคมไฟยักษ์

ที่มีขนาดใหญ่ที่สุดในโลกด้วยความสูง 4.5 เมตร ซึ่งแขวนห้อยอยู่ ณ ประตูทางเข้าที่อยู่ด้านหน้าสุดของวัด ที่มีชื่อว่า “ประตูฟ้าคำรณ” และถนนจากประตูเข้าสู่ตัววิหารที่ประดิษฐานเจ้าแม่กวนอิมทองคำ มีชื่อว่า **ถนนนากามิ**

เซะ (NAKAMISE ROAD) ซึ่งเป็นที่ตั้งของร้านค้า ขายของที่ระลึกพื้นเมืองต่างๆ มากมาย เช่น ขนม นานาชนิด ของเล่น รองเท้า พวงกุญแจที่ระลึก ฯลฯ ให้ทุกท่านได้เลือกซื้อเป็นของฝากของที่ระลึก





นำทุกท่านสู่ ชมซากุระ **สวนอุเอโนะ** (UENO PARK) เรียกได้ว่าเป็นสวนสาธารณะขนาดใหญ่ของโตเกียว ที่ถ้ามาแถวๆย่านอุเอโนะรับรองว่ามาแล้วไม่ใช่นั่งพักผ่อนเพลินๆเฉยๆแน่นอน เพราะสวนสาธารณะแห่งนี้ไม่ใช่แค่เพียงสวนธรรมชาติๆนะคะ แต่ข้างในบอกเลยว่าครบเครื่องมากๆ โดยภายในมีทั้งวัด ศาลเจ้า ทะเลสาบ และสวนสัตว์ มีต้นไม้มากมาย ให้บรรยากาศร่มรื่นจึงเป็นสถานที่ที่ชาวโตเกียวนิยมมาพักผ่อนกัน ช่วงปกติที่ว่าคุณนิยมมาแล้วบอกเลยว่าพีคสุดๆก็ช่วงฤดูใบไม้ผลิของทุกๆปี (โดยปกติดอกซากุระจะบานประมาณปลายเดือนมีนาคมถึงต้นเดือนเมษายน ทั้งนี้อาจมีการเปลี่ยนแปลงได้ขึ้นอยู่กับสภาพอากาศ)



เที่ยง บริการอาหาร ณ ภัตตาคาร เมนูบุฟเฟ่ต์ปิ้งย่าง

นำท่านเที่ยวชม **แม่น้ำเมกุโระ** เป็นแม่น้ำสายเล็กๆ ในโตเกียว อยู่ในเขต SHINAGAWA มีปลายทางไหลลงสู่อ่าวโตเกียว สองฝั่งของแม่น้ำมีต้นซากุระกว่า 800 ต้น แผ่กิ่งก้านมาชนกันจนดูเหมือนอุโมงค์ต้นซากุระ นอกจากนี้ ยังมีร้านค้า ร้านอาหารเล็กๆ แนวปิ้งย่างมาเปิดขายของอร่อยให้ได้เดินชิลชมซากุระไป และจะมีโคมไฟสวยๆ ประดับประดาตกแต่งตลอดระยะทาง 1.7 กิโลเมตร (โดยปกติดอกซากุระจะบานประมาณปลายเดือนมีนาคมถึงต้นเดือนเมษายน ทั้งนี้อาจมีการเปลี่ยนแปลงได้ขึ้นอยู่กับสภาพอากาศ)

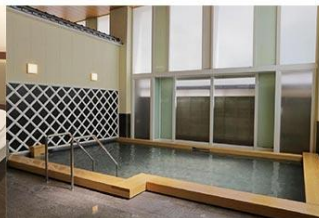




ค่า บริการอาหาร ณ ห้องอาหารโรงแรม เมฆุ บุฟเฟ่ต์ชาบูทานได้ไม่อั้น

ที่พัก FUJISAN GARDEN HOTEL หรือเทียบเท่า

จากนั้น อิสระให้ท่านได้ผ่อนคลายกับการแช่น้ำแร่ ออนเซ็น ธรรมชาติ ซึ่งชาวญี่ปุ่นมีความเชื่อว่าหากได้แช่น้ำแร่ออนเซ็น ธรรมชาตินี้แล้ว จะทำให้ผิวพรรณเปล่งปลั่ง สวยงาม และช่วยให้ระบบการหมุนเวียนโลหิตดีขึ้น





วันที่ 3

หมู่บ้านน้ำใส โอชิโนะฮัคไค – พิพิธภัณฑณ์แผ่นดินไหว – จุดชมวิวทะเลสาบคาวากูจิโกะ – ปราสาท
มัตสึโมโต้ – อีออน มอลล์ (B/L/-)

เช้า บริการอาหาร ณ ห้องอาหารโรงแรม

นำท่านออกเดินทางต่อไปยัง **หมู่บ้านน้ำใส โอชิโนะฮัคไค** (OSHINO HAKKAI) เป็นหมู่บ้านเก่าแก่ใน
บริเวณทะเลสาบทั้ง 5 รอบภูเขาไฟฟูจิ ด้วยวิวทิวทัศน์ของหมู่บ้านสไตล์ญี่ปุ่นโบราณ มีฉากหลังเป็นภูเขาไฟฟูจิ
สูงตระหง่าน และสายน้ำบริสุทธิ์ที่เกิดจากหิมะบนยอดภูเขาไฟฟูจิละลายและไหลลงมารวมกัน



นำท่านเดินทางสู่ **พิพิธภัณฑณ์แผ่นดินไหว** (EXPERIENCE EARTHQUAKE) ที่จำลองเรื่องราวของภูเขา
ไฟฟูจิ และท่านจะได้สัมผัสกับบรรยากาศของการจำลองเหตุการณ์เรื่องราวต่างๆ ที่เกี่ยวกับการเกิดแผ่นดินไหว
ที่เกิดขึ้นในประเทศญี่ปุ่น เทคโนโลยี วิศวกรรมการ การวางแผนป้องกันต่อภัยธรรมชาติที่ประเทศญี่ปุ่นไม่สามารถ
หลีกเลี่ยงได้นี้ ให้ท่านอิสระเลือกซื้อของที่ระลึกตามอัธยาศัย

เที่ยง บริการอาหาร ณ **ภัตตาคาร** เมนู เซตอาหารญี่ปุ่น

ท่านไป **จุดชมวิวทะเลสาบคาวากูจิโกะ** (LAKE
KAWAGUCHIKO) คือทะเลสาบที่ใหญ่ที่สุดเป็นอันดับ 2 ของ 5
ทะเลสาบรอบภูเขาไฟฟูจิ รายล้อมไปด้วยธรรมชาติที่อุดม
สมบูรณ์ และวิวทิวทัศน์ภูเขาไฟฟูจิ



นำท่านเดินทางเข้าสู่ **มัตสึโมโต้** ตั้งอยู่ตอนกลางของจังหวัด

นากาโนะซึ่งเคยเป็นเจ้าภาพจัดการแข่งขันโอลิมปิกฤดูหนาวปี 1998 มัตสึโมโต้ตั้งอยู่บริเวณเชิงเขาของเทือกเขา
แอลป์ญี่ปุ่น จึงทำให้เมืองทั้งเมืองถูกโอบล้อมไปด้วยภูเขาใหญ่ใจกลางประเทศญี่ปุ่น นำท่านชม **ปราสาท**
มัตสึโมโต้ เป็นปราสาทที่เก่าแก่ที่สุดในประเทศญี่ปุ่น เป็นหนึ่งในห้าปราสาทในญี่ปุ่นที่ถูกกำหนดให้เป็น
สมบัติประจำชาติ ตัวปราสาทสร้างขึ้นด้วยไม้โดยไม่ใช้ตะปูแม้แต่ตัวเดียว หอคอยกลางปราสาทเคยใช้เป็น
สำหรับระวางภัย





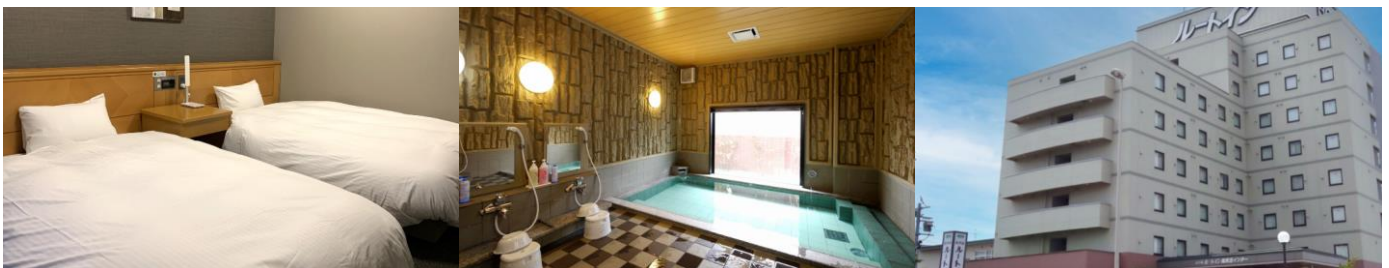
ป้อมหอคอยและตัวปราสาทมัตสึโมโตะถูกสร้างขึ้นในช่วงปีพ.ศ. 2135 ข้างในตัวปราสาทมีชั้นบันไดสูงชันและเพดานที่ไม่สูงมากนัก ตามแนวทางเดินจัดแสดงวัสดุเครื่องใช้ทางประวัติศาสตร์ เช่น ชุดเกราะซามูไรสมัยเซ็นโงกุ ปืนคาบศิลาและอาวุธที่เคยใช้สู้รบในสมัยก่อน หน้าต่างเป็นหน้าต่างไม้แคบๆ มีช่องสำหรับยิงปืนและยิงลูกธนู สามารถเพลิดเพลินกับทัศนียภาพของเทือกเขาแอลป์ญี่ปุ่นและเมืองมัตสึโมโตะได้จากชั้นบนสุดของปราสาท
(ไม่รวมค่าเข้าชมด้านในปราสาท)



นำท่านเดินทางเข้าสู่ **อ็อน มอลล์** เพื่อให้ท่านได้จับจ่ายใช้สอย ซื้อของใช้และอาหารก่อนเข้าที่พัก โดยภายในเป็นห้างสรรพสินค้าที่นิยมในหมู่นักท่องเที่ยวชาวต่างชาติ ภายในตกแต่งในรูปแบบที่ทันสมัยสไตล์ญี่ปุ่น มีร้านค้าที่หลากหลายมากกว่า 150 ร้านจำหน่ายสินค้าแฟชั่น อาหารสดใหม่ และอุปกรณ์ภายในบ้าน นอกจากนี้ยังมีร้านเสื้อผ้าแฟชั่นมากมาย เช่น MUJI , 100 YEN SHOP , SANRIO STORE , CAPCOM GAMES ARCADE และซูเปอร์มาร์เก็ตขนาดใหญ่ เป็นต้น

ค่า **อาหารเช้า ตามอัธยาศัยเพื่อสะดวกแก่การช้อปปิ้ง**

พักที่ **HOTEL ROUTE-INN SHIOJIRIKITA INTER หรือเทียบเท่า**





วันที่ 4

ทาคายามา – เขตเมืองเก่าซันมาชิซึจิ – หมู่บ้านชิราคาวาโกะ – วัดไดชิซัน เซไดจิ เอจิเซ็น ไตบุตสึ

(B/L/D)

เช้า บริการอาหาร ณ ห้องอาหารโรงแรม

นำท่านเดินทางสู่ **ทาคายามา** (TAKAYAMA) เป็นเมืองที่มีการผสมผสานระหว่างเกี่ยวโตกับชนมธรรมเนียมประเพณียุคเอโดะเข้าด้วยกัน ตั้งอยู่บริเวณที่โอบล้อมไปด้วยภูเขาน้อยใหญ่ในจังหวัดกิฟุ จากนั้นนำท่านเดินชม **เขตเมืองเก่าซันมาชิซึจิ** ซึ่งเต็มไปด้วยบ้านเรือน และร้านค้าน่ารัก ๆ ที่ยังคงอนุรักษ์แบบของบ้านในสมัยเอโดะกว่า 300 ปีก่อน ให้ท่านได้เลือกซื้อของที่ระลึกพื้นเมืองและเก็บเกี่ยวบรรยากาศอันน่าประทับใจ ไม่ว่าจะเป็นเหล่าสาเก ซุปมิโสะชิรุ ตึกตาซารุโอะโอะ ซึ่งเป็นตึกตามความเชื่อของคนญี่ปุ่นโบราณสมัยก่อน **(ไม่รวมค่าเข้าชมที่ว่าการอำเภอเก่า)**



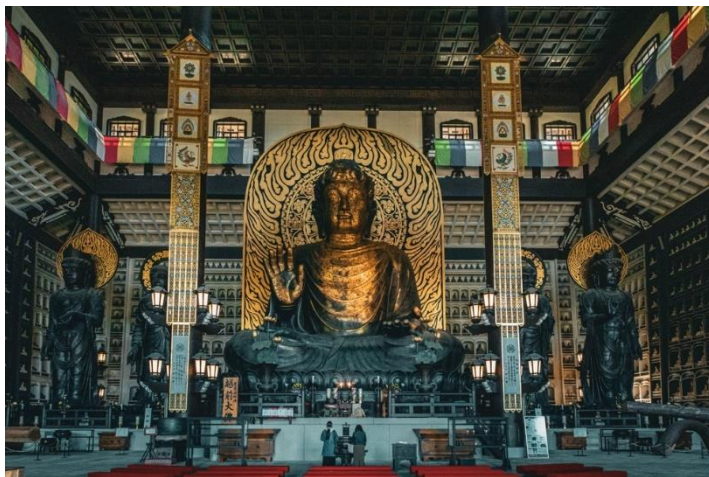
เที่ยง บริการอาหาร ณ ภัตตาคาร เมนู หมูย่างไบโอบะ

หมูย่างร้อน ๆ บนไบโอบะ หรือ ไบแมกโนเลียเป็นไบขนาดใหญ่ปลูกกันมากที่เมืองอิตะ จังหวัดกิฟุ ประเทศญี่ปุ่น กลิ่นของไบจะทำให้อาหารมีรสชาติที่ประณีตอร่อย และด้วยกลิ่นพิเศษเฉพาะของไบโอบะทำให้หมูมีรสชาติหอมอร่อยยิ่งขึ้น



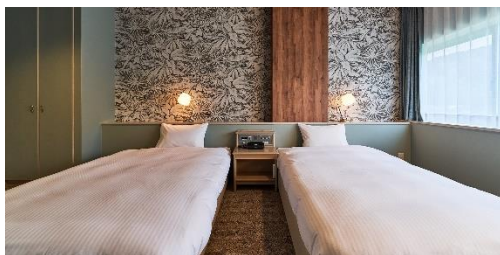


นำท่านเดินทางสู่ **หมู่บ้านชิราคาวาโกะ** ตั้งอยู่ในหุบเขาของจังหวัดกิฟุ ประเทศญี่ปุ่น ได้รับการขึ้นทะเบียนให้เป็นมรดกโลกทางด้านวัฒนธรรมโดยองค์การยูเนสโกเมื่อปี 1995 ภายในหมู่บ้านแห่งนี้มีวิวทิวทัศน์ที่สวยงาม บ้านแต่ละหลังเป็นบ้านสไตล์ญี่ปุ่นแบบดั้งเดิม ที่หลังคาบ้านเป็นแนวสโลปคล้ายๆ กับมือคนที่กำลังพนมมืออยู่ หลังคาสร้างจากคานไม้ที่แข็งแรง จึงทนทานต่อหิมะในฤดูหนาวได้อย่างดี แถมมีห้องใต้หลังคาที่กว้างขวางสำหรับเอาไว้เลี้ยงนอนใหม่อีกด้วย คนในหมู่บ้านนี้ส่วนใหญ่มีอาชีพเกษตรกร ทำนา เลี้ยงไหม เสริมด้วยการท่องเที่ยวแบบพอเพียงเป็นหลัก



นำทุกท่านสู่ **วัดไดชิซัน เซไดจิ เอจิเซ็น ไดบุตสึ** เป็นพระใหญ่ญี่ปุ่นซึ่งประดิษฐานอยู่ในวัดพระใหญ่ญี่ปุ่น เมืองคัตสึยามะ จังหวัดฟุกุอิ วัดพระใหญ่ญี่ปุ่นแห่งนี้ถูกสร้างขึ้นโดย คิโยชิ ทาดะ นักธุรกิจและพลเมืองกิตติมศักดิ์คนสำคัญของเมืองคัตสึยามะ วัดพระใหญ่ญี่ปุ่นของที่นี่มีพื้นที่ประมาณ 138 ไร่ มีเจดีย์ 5 ชั้นที่ใหญ่ที่สุดแห่งหนึ่งในญี่ปุ่น มีโถงพระพุทธรูปหรือบุตสึเดน (BUTSUDEN) ซึ่งเป็นที่ประดิษฐานพระพุทธรูปองค์เล็กกว่า 1,281 องค์ และมีพระใหญ่ที่ญี่ปุ่นซึ่งจำลองแบบมาจากพระพุทธรูปนั่งในถ้ำหลงเหมิน เมืองลั่วหยาง ในมณฑลเหอหนานของจีน ทำมาจากทองแดง โดยมีความสูงถึง 17 เมตร

ค่า บริการอาหาร ณ ภัตตาคาร **เมนู บุฟเฟต์ซาบูกุสไตล์ญี่ปุ่น**
ที่พัก **KATSUYAMA NEW HOTEL, FUKUI** หรือเทียบเท่า





วันที่ 5 เมืองเกียวโต – วัดปราสาททอง – ถนนสายนักปราชญ์ – ศาลเจ้าฟุชิมิ อินาริ – โดทงโมริ (B/L/-)

เช้า บริการอาหาร ณ ห้องอาหารโรงแรม

นำท่านเดินทางสู่ **เมืองเกียวโต** (KYOTO) เมืองหลวงเก่าของญี่ปุ่นมานานกว่า 1,000 ปี ถูกขนานนามให้ว่าเป็น “เมืองมรดกโลกสุดยิ่งใหญ่” นำท่านชม **วัดปราสาททอง** (KINKAKUJI TEMPLE) สร้างโดยโชกุน อาซึกะ โยชิมิสึ เพื่อเป็นสถานที่พักผ่อน ต่อมาบุตรชายของท่านได้ตัดแปลงให้เป็นวัด แต่ปราสาทเดิมได้ถูกไฟไหม้ในปี พ.ศ.2493 และสร้างขึ้นใหม่เมื่อปี พ.ศ.2498 ปราสาทโดยรอบปิดด้วยทองคำเปลวอย่างสวยงาม ให้ท่านได้สัมผัสกับความสะอาดใสของสระน้ำที่สามารถสะท้อนให้เห็นภาพตัวปราสาทได้อย่างงดงาม



นำท่านเดินทางสู่ **ถนนสายนักปราชญ์** (PHILOSOPHER'S PATH) เป็นถนนทางเดินเล็กๆ เลียบคลองส่งน้ำทะเลสาบบิวะ ตั้งอยู่ทางตะวันออกของเมืองเกียวโต ที่มาของชื่อ **“ถนนสายนักปราชญ์”** นั้นมาจากนักปรัชญาที่มีชื่อเสียงในศตวรรษที่ 20 นามว่า “นิชิตะ คิทาโร่ (NISHIDA KITARO)” ผู้ซึ่งใช้ทางเดินแห่งนี้เป็นประจำในการทำสมาธิระหว่างทางไปกลับมหาวิทยาลัยเกียวโต ปัจจุบันในบริเวณนี้ได้กลายเป็นแหล่งท่องเที่ยวที่สำคัญ

ของเกียวโต โดยตลอดเส้นทางนั้นก็เรียงรายไปด้วยต้นซากุระประมาณ 500 ต้น จึงเป็นจุดชมซากุระยอดนิยมในช่วงต้นเดือนเมษายน และก็ยังมิใบไม้เปลี่ยนสีในช่วงประมาณกลางถึงปลายเดือนพฤศจิกายนอีกเช่นกัน (โดยปกติดอกซากุระจะบานประมาณปลายเดือนมีนาคมถึงต้นเดือนเมษายน ทั้งนี้อาจมีการเปลี่ยนแปลงได้ขึ้นอยู่กับสภาพอากาศ)

เที่ยง บริการอาหาร ณ ภัตตาคาร เมนู เซตอาหารญี่ปุ่น

นำท่านเดินทางสู่ **ศาลเจ้าฟุชิมิ อินาริ** (FUSHIMI INARI SHRINE) เป็นศาลเจ้าในศาสนาชินโต ตั้งอยู่ทางตอนใต้ของเกียวโต ศาลเจ้าแห่งนี้มีชื่อเสียงจากเสาโทริอิ สีแดงจำนวนนับพัน ซึ่งตั้งเรียงกันเป็นอุโมงค์เส้นทางเดินอยู่บริเวณหลังอาคารหลัก เส้นทางนี้จะตรงไปยังป่าในหุบเขาอินาริ





อันทักดีสิทธิ์ซึ่งมีความสูง 233 เมตร และเป็นอาณาบริเวณ
ส่วนหนึ่งของศาลเจ้าศาลเจ้าฟูชิมิ อินาริเป็นศาลเจ้าที่สำคัญ
ที่สุดในหมู่ศาลเจ้าจำนวนนับพันที่สักการะเทพอินาริ
(INARI) ซึ่งเป็นเทพผู้รักษาข้าว ตามความเชื่อของศาสนา
ชินโต เชื่อกันว่าสุนัขจิ้งจอกนั้นเป็นผู้นำสารของอินาริ ดังนั้น
คุณจะสามารถพบเห็นรูปปั้นสุนัขจิ้งจอกได้ทั่วไปในอาณา
บริเวณศาสนสถานแห่งนี้ ศาลเจ้าฟูชิมิ อินาริ มีมาตั้งแต่สมัย
โบราณ ก่อนการก่อตั้งเกียวโตเป็นเมืองหลวงในปี 794

นำทุกท่านสู่ **โดทงโบริ** (DOTONBORI) แหล่งช้อปปิ้ง
ย่านกินดื่ม และย่านการค้าที่สำคัญของโอซาก้า
ถนนสายนี้ยาวขนานกับคลองโดทงโบริ โดยคลองนี้
เกิดขึ้นจากการขุดเพื่อเชื่อมต่อกับแม่น้ำ เมื่อประมาณ
300 กว่าปีก่อน และย่านโดทงโบริ ยังอยู่ติดกับย่าน
ชิโนไซบาชิ (SHISAIBASHI) ถนนช้อปปิ้งที่มีระยะทาง
กว่า 600 เมตร ซึ่งสามารถเดินทะลุกันได้อีกด้วย



ค่า **อิสระอาหาร ตามอัธยาศัยเพื่อสะดวกแก่การช้อปปิ้ง**
ที่พัก **FUJIYA OSAKA HOTEL หรือเทียบเท่า**



FUJIYA OSAKA HOTEL OR SIMILAR





วันที่ 6 ปราสาทโอซาก้า – ริงกู เอาท์เล็ต – สนามบินคันไซ – กรุงเทพฯ (สุวรรณภูมิ) (B/-/-)

เช้า บริการอาหาร ณ ห้องอาหารโรงแรม

นำท่านเดินทางสู่ **ปราสาทโอซาก้า** ซึ่งถือได้ว่าเป็นสัญลักษณ์ของเมือง ถูกสร้างขึ้นในช่วงครึ่งหลังของศตวรรษที่ 16 เพื่อเป็นที่พำนักของโทโยโทมิ ฮิเดโยชิ ผู้รวมญี่ปุ่นให้เป็นหนึ่งเดียวในสมัยนั้น ใช้เวลาตั้งแต่เริ่มก่อสร้างจนถึงเสร็จสมบูรณ์ยาวนานกว่า 16 ปี เป็นปราสาทขนาดใหญ่ที่กลายเป็นหนึ่งในสัญลักษณ์ของญี่ปุ่น แต่ทว่า ปราสาทโอซาก้า ที่ก่อสร้างขึ้นในยุคสมัยนั้นถูกเผาทำลายไปพร้อมกับการล่มสลายของตระกูลโทโยโทมิ กำแพงหินและยาคุระ (หอสังเกตการณ์) ที่เห็นนี้ จึงได้รับการฟื้นฟูขึ้นใหม่ในสมัยเอโดะ ส่วนตัวปราสาทก็ถูกสร้างขึ้นใหม่หลังจากนั้นแม้กระนั้น ในปัจจุบันปราสาทโอซาก้าก็ยังคงได้รับการดูแลให้อยู่ในสภาพที่น่าเกรงขามและยิ่งใหญ่ จนนับว่าเป็นหนึ่งในสามปราสาทที่มีชื่อเสียงที่สุดในญี่ปุ่น เทียบเท่ากับปราสาทนาโกย่าและปราสาทคามาโมโตะ(ไม่รวมค่าเข้าชมด้านในปราสาท)



เที่ยง อีระอาหารตามอัธยาศัยเพื่อสะดวกแก่การท่องเที่ยว

นำท่านเดินทางสู่ **ริงกู เอาท์เล็ต** (RINKU OUTLET) แหล่งช้อปปิ้งใหญ่ใกล้กับสนามบินคันไซ ให้ท่านเพลิดเพลินกับการเลือกซื้อสินค้า “แบรนด์เนม” ชื่อดังหลากหลายและสินค้าดีราคาพิเศษ อาทิ เครื่องสำอาง, เครื่องประดับ, เสื้อผ้า, กระเป๋า, รองเท้าอุปกรณ์กีฬา, เครื่องใช้ไฟฟ้า และยังเป็นแหล่งรวมสินค้าแบรนด์ญี่ปุ่นโกอินเตอร์มากมายกับคอลเลคชั่นเสื้อผ้าล่าสุด และสินค้าอื่น ๆ อีกมากมาย ให้ท่านได้เลือกช้อปปิ้งตามอัธยาศัย



นำท่านเดินทางสู่ ท่าอากาศยานนานาชาติคันไซ เมืองโอซาก้า ประเทศญี่ปุ่น

17.25 ออกเดินทางสู่ ท่าอากาศยานนานาชาติ สุวรรณภูมิ กรุงเทพฯ โดยสายการบิน **THAI AIRWAYS** เที่ยวบินที่

TG673





22.00 เดินทางถึง ท่าอากาศยานนานาชาติสุวรรณภูมิ กรุงเทพฯ โดยสวัสดิภาพ พร้อมความประทับใจ

ข้อสำคัญ

- อัตรานี้ยังไม่รวมค่าทิปพนักงานขับรถ หัวหน้าทัวร์ และ มัคคุเทศก์ท้องถิ่น ตามธรรมเนียม 2,000 บาท ต่อ ทริป ต่อ ลูกค้า ผู้เดินทาง 1 ท่าน รวมไปถึงเด็ก ยกเว้นเด็กอายุไม่ถึง 2 ปี ณ วันเดินทางกลับ (INFANT) ทั้งนี้ท่านสามารถให้มากกว่านี้ได้ตามความเหมาะสมและความพึงพอใจของท่าน โดยส่วนนี้ ทางบริษัทขอสงวนสิทธิ์ในการเรียกเก็บก่อนเดินทางทุกท่าน ที่สนามบิน ในวันเช็คอิน
- ถ้าหากมีผู้เดินทางต่ำกว่า 30 คน ทางบริษัทขอสงวนสิทธิ์ในการยกเลิกการเดินทางหรือมีการเปลี่ยนแปลงราคา โดยจะแจ้งให้ทราบล่วงหน้า 7 วันก่อนการเดินทาง
- กรณีพัก 3 ท่าน/ห้อง ทางโรงแรมจะทำการเสริมเตียงให้เท่านั้น การเสริมเตียงจะขึ้นอยู่กับนโยบายของโรงแรมนั้นๆ (บางโรงแรมใช้เตียง SGL ในการเสริมเตียง บางโรงแรมจะใช้ฟูกในการเสริมเตียง) กรณีที่ห้อง TRP เต็ม ทางบริษัทอาจจะต้องปรับไปนอนห้องพักสำหรับ 1 ท่าน 1 ห้องและสำหรับ 2 ท่าน 1 ห้อง โดยท่านจะต้องชำระค่าห้องพักเดี่ยว ขอสงวนสิทธิ์ในการจัดห้องแบบ TWN และ DBL เนื่องจากจำนวนห้องที่ญี่ปุ่นมีจำกัด
- อัตรานี้เฉพาะนักท่องเที่ยวที่ถือหนังสือเดินทางไทยเท่านั้น กรณีถือหนังสือเดินทางต่างประเทศ ทางบริษัทขอสงวนสิทธิ์เรียกเก็บค่าธรรมเนียมเพิ่มจากราคาทัวร์ ท่านละ 100 USD. (เป็นเงินไทยประมาณ 3,200 บาท) **ไม่รับผู้ที่ถือหนังสือเดินทางหรือถือสัญชาติ ญี่ปุ่น**
- เนื่องจากสภาวะอากาศ จราจร สายการบิน หรือช่วงเทศกาลต่าง ๆ และตามกฎหมายของประเทศญี่ปุ่น รถบัสนำเที่ยวสามารถให้บริการวันละ 10 ชั่วโมง (08.00-18.00) โปรแกรมอาจมีการเปลี่ยนแปลงได้ตามความเหมาะสม โดยไม่ต้องแจ้งให้ทราบล่วงหน้า

สำคัญ!! : กรณีผู้เดินทางถูกปฏิเสธการเข้า – ออกประเทศจากประเทศต้นทางและปลายทาง ทั้งจากที่ด่านหน้า เคาน์เตอร์เช็คอิน หรือจากด่านตรวจคนเข้าเมืองก็ตาม ทางบริษัทขอสงวนสิทธิ์ไม่รับผิดชอบค่าใช้จ่ายที่จะเกิดขึ้นตามมา และ จะไม่สามารถคืนเงินค่าทัวร์ที่ท่านชำระเรียบร้อยแล้วไม่ว่าส่วนใดส่วนหนึ่ง

กรณีต้องการตัดกรุ๊ปส่วนตัว กรุ๊ปเหมาที่สถานะผู้เดินทางเป็น เด็กนักเรียน นักศึกษา ครู ธุรกิจขายตรง เครื่องสำอาง หมอ พยาบาล ชาวต่างชาติ หรือคนที่ต้องการให้เพิ่มสถานที่ขอแต่งงาน กรุณาติดต่อแจ้งรายละเอียด โดยละเอียด กับเจ้าหน้าที่เพื่อทำราคาให้ใหม่ทุกครั้ง





อัตราค่าบริการนี้รวม

- ค่าบัตรโดยสารโดยเครื่องบิน (ตัว) ไป และ กลับพร้อมคณะ ชั้นประหยัด (ECONOMY CLASS) รวมถึงค่าภาษีสนามบินและค่าภาษีน้ำมันทุกแห่ง กรณีต้องการอัปเกรด UPGRADE ใช้วีลแชร์ (WHEEL CHAIR) หรือเปลี่ยนแปลงบัตรโดยสาร ไม่ว่าจะเที่ยวใด เที่ยวหนึ่ง กรุณาติดต่อเจ้าหน้าที่เป็นกรณีพิเศษ ทางบริษัทของสงวนสิทธิ์ในการเรียกเก็บค่าใช้จ่ายตามจริงที่เกิดขึ้นกับผู้เดินทาง
- กระเป๋าสัมภาระโดยน้ำหนักไม่เกิน 25 ก.ก. (2 ชิ้น) และ ถูขึ้นเครื่องบินได้น้ำหนักไม่เกิน 7 ก.ก.
- รถรับส่งนำเที่ยวตามรายการ
- VAT 7% และภาษีหัก ณ ที่จ่าย 3% (เฉพาะค่าบริการ)
- ค่าเข้าชมสถานที่ตามที่ระบุในโปรแกรมท่องเที่ยว
- หัวหน้าทัวร์นำเที่ยวตลอดการเดินทาง
- ค่าอาหาร ตามรายการที่ระบุในโปรแกรมการเดินทาง
- ค่าโรงแรมที่พักระดับมาตรฐานตามรายการที่ระบุ (พัก 2-3 ท่าน ต่อ ห้อง กรณีพัก 3 ท่านจะเป็นเตียงเสริม 1 ท่าน) ในกรณีมีงานเทรดแฟร์ การแข่งขันกีฬา หรือ กิจกรรมอื่นๆ ที่ทำให้โรงแรมตามรายการที่ระบุเต็ม ทางบริษัทขอสงวนสิทธิ์ในการปรับเปลี่ยนโรงแรมที่พัก ไปเป็นเมืองใกล้เคียงแทน อ้างอิงมาตรฐานคุณภาพและความเหมาะสม เดิม โดยคำนึงถึงประโยชน์ของลูกค้าเป็นสิ่งสำคัญ ทางบริษัทไม่มีนโยบายจัดคูนอนให้กับลูกค้าที่ไม่รู้จักกันมาก่อน เช่น กรณีที่ท่านเดินทาง 1 ท่าน จำเป็นต้องชำระค่าห้องพักเดี่ยวตามที่ระบุ
- ค่าประกันอุบัติเหตุการเดินทางตามกรมธรรม์ ค่ารักษาพยาบาลวงเงินท่านละ 500,000 บาท หรือกรณีเสียชีวิตวงเงินท่านละ 1,000,000 บาท ตามเงื่อนไขของบริษัทประกันภัย (ไม่รวมประกันสุขภาพ)

อัตราค่าบริการนี้ ไม่รวม

- ค่ามินิบาร์ในห้องพัก(ถ้ามี) และค่าใช้จ่ายส่วนตัว นอกเหนือจากที่ระบุในรายการ
- ค่าอาหารสำหรับท่านที่ทานเจ มังสวิรัติ หรืออาหารสำหรับมุสลิม
- ค่าวีซ่าสำหรับพาสปอร์ตต่างชาติ (ถ้ามี) โดยผู้เดินทางต้องทำการยื่นเองเท่านั้น
- ค่าใช้จ่ายด้านเอกสารส่วนตัว เช่น ค่าทำหนังสือเดินทาง วัคซีนพาสปอร์ต เป็นต้น
- ค่าเดินทางหากแยกจากคณะ หรือมาช้ากว่าเวลานัดหมาย ท่านต้องออกค่าเดินทางด้วยตนเอง
- ค่าธรรมเนียมในกรณีที่กระเป๋าสัมภาระที่มีน้ำหนักเกินกว่าที่สายการบินนั้นๆกำหนดหรือสัมภาระใหญ่เกินขนาดมาตรฐาน
- ค่าธรรมเนียมการจองที่นั่งบนเครื่องบินตามความต้องการเป็นกรณีพิเศษหากสามารถทำได้ ทั้งนี้ขึ้นอยู่กับสายการบิน และ รุ่นของเครื่องบินแต่ละไฟล์ท์ที่ใช้บิน ซึ่งอาจเปลี่ยนแปลงได้อยู่ที่สายการบินเป็นผู้กำหนด
- ค่าภาษีน้ำมัน ที่สายการบินเรียกเก็บเพิ่มเติม หากสายการบินมีการเก็บภาษีน้ำมันเพิ่ม ทางบริษัทขอสงวนสิทธิ์ในการเรียกเก็บลูกค้า
- อัตรานี้ยังไม่รวมค่าทิปพนักงานขับรถ หัวหน้าทัวร์ และ มัคคุเทศก์ท้องถิ่น ตามธรรมเนียม 2,000 ต่อ ทริป ต่อลูกค้า ผู้เดินทาง 1 ท่าน รวมไปถึงเด็ก ยกเว้นเด็กอายุไม่ถึง 2 ปี ณ วันเดินทางกลับ (INFANT) ทั้งนี้ท่านสามารถ





ให้มากกว่านี้ได้ตามความเหมาะสมและความพึงพอใจของท่าน โดยส่วนนี้ ทางบริษัทขอสงวนสิทธิ์ในการเรียกเก็บก่อนเดินทางทุกท่าน ที่สนามบิน ในวันเช็คอิน

- ค่าพนักงานยกกระเป๋าในโรงแรม
- ประกันการเดินทางที่ครอบคลุมประกันสุขภาพ

เงื่อนไขการจอง

- กรุณาทำการจองล่วงหน้าอย่างน้อย 30 วัน ก่อนออกเดินทาง พร้อมชำระเงินมัดจำครั้งที่ 1 ท่านละ 15,000 บาท หลังจากส่งเอกสารยืนยันการจอง 2 วัน ตัวอย่างเช่น ท่านจองวันนี้ กรุณาชำระเงินในวันถัดไป ก่อนเวลา 16.00 น. เท่านั้น โดยระบบจะยกเลิกอัตโนมัติทันที หากยังไม่ได้รับยอดเงินตามเวลาที่กำหนด และหากท่านมีความประสงค์จะต้องเดินทางในพีเรียดเดิม ท่านจำเป็นต้องทำจองเข้ามาใหม่ นั้นหมายถึงว่า กรณีที่มีคิวรอ (WAITING LIST) ก็จะทำให้สิทธิ์ไปตามระบบ ตามลำดับ เนื่องจากทุกพีเรียด เรามีที่นั่งราคาพิเศษจำนวนจำกัด **ยกเว้นโปรแกรมราคาพิเศษ ทางบริษัทขอสงวนสิทธิ์เรียกเก็บค่าบริการ เต็มจำนวน เท่านั้น**
****กรุณาสงวนสำหรับผู้ที่อายุใช้งานได้คงเหลือไม่น้อยกว่า 6 เดือน ณ วันกลับ วันที่หลังจอง****
- กรุณาชำระค่าทัวร์ส่วนที่เหลืออย่างน้อย 20 วัน ก่อนออกเดินทาง หากท่านไม่ชำระภายในระยะเวลาที่บริษัทกำหนด ทางบริษัทจะถือว่าท่านสละสิทธิ์ยกเลิกการเดินทาง และ ขอสงวนสิทธิ์ไม่สามารถคืนเงินมัดจำให้ท่านได้ ไม่ว่าส่วนในส่วนหนึ่งก็ตาม
- กรณีลูกค้าทำการจองภายในระยะเวลาคงเหลือไม่ถึง 15 วัน ก่อนออกเดินทาง ทางบริษัทขอสงวนสิทธิ์ในการเรียกเก็บค่าทัวร์เต็มจำนวน 100%

เงื่อนไขการยกเลิก และ เปลี่ยนแปลงการเดินทาง

- ยกเลิกก่อนการเดินทางตั้งแต่ 30 วันขึ้นไป คืนเงินค่าทัวร์โดยหักค่าใช้จ่ายที่เกิดขึ้นจริง *ในกรณีที่วันเดินทางตรงกับวันหยุดนักขัตฤกษ์ ต้องยกเลิกก่อน 40 วัน*
- ยกเลิกก่อนการเดินทาง 15-29 วัน คืนเงิน 50%ของค่าทัวร์ หรือหักค่าใช้จ่ายตามจริง เช่น ค่ามัดจำตัวเครื่องบิน โรงแรม และค่าใช้จ่ายจำเป็นอื่นๆ
- ยกเลิกก่อนการเดินทางน้อยกว่า 15วัน ขอสงวนสิทธิ์ไม่คืนเงินค่าทัวร์ที่ชำระแล้วทั้งหมด
- กรณีมีเหตุยกเลิกทัวร์ โดยไม่ใช่ความผิดของบริษัททัวร์ เช่น มีนโยบายห้ามการเข้าออกของแต่ละประเทศ หรือการยกเลิกเที่ยวบินโดยสายการบิน บริษัทจะเก็บเป็นเครดิตหรือเลื่อนการเดินทางในพีเรียดถัดไปให้กับลูกค้า โดยยึดตามนโยบายของสายการบินและบริษัทแลนด์ต่างประเทศ **ไม่สามารถคืนเงินได้ทุกกรณี**
- กรณีต้องการเปลี่ยนแปลงผู้เดินทาง (เปลี่ยนชื่อ) จะต้องแจ้งให้ทางบริษัททราบล่วงหน้า อย่างน้อย 20 วัน ก่อนออกเดินทาง กรณีแจ้งหลังจากเจ้าหน้าที่ออกเอกสารเรียบร้อยแล้ว ไม่ว่าส่วนใดส่วนหนึ่ง ทางบริษัทขอสงวนสิทธิ์ในการเรียกเก็บค่าใช้จ่ายที่เกิดขึ้นจริงทั้งหมด ทั้งนี้ขึ้นอยู่กับช่วงพีเรียดวันที่เดินทาง และกระบวนการของแต่ละคณะ เป็นสำคัญด้วย กรุณาสอบถามกับเจ้าหน้าที่เป็นกรณีพิเศษ
- กรณีต้องการเปลี่ยนแปลงพีเรียดวันเดินทาง (เลื่อนวันเดินทาง) ทางบริษัทขอสงวนสิทธิ์ในการหักค่าใช้จ่ายการดำเนินการต่างๆ ที่เกิดขึ้นจริงสำหรับการดำเนินการจองครั้งแรก ตามจำนวนครั้งที่เปลี่ยนแปลง ไม่ว่ากรณีใดๆ

ทั้งสิ้น





หมายเหตุ

- กรณีที่ท่านต้องออกบัตรโดยสารภายใน (ตัวภายในประเทศ เช่น ตัวเครื่องบิน , ตัวรถทัวร์ , ตัวรถไฟ) กรุณาติดต่อสอบถามเพื่อยืนยันกับเจ้าหน้าที่ก่อนทุกครั้ง และควรจองบัตรโดยสารภายในที่สามารถเลื่อนวันและเวลาเดินทางได้ เพราะมีบางกรณีที่สายการบินอาจมีการปรับเปลี่ยนไฟล์ทบิน หรือ เวลาบิน โดยไม่แจ้งให้ทราบล่วงหน้า ทั้งนี้ขึ้นอยู่กับฤดูกาล สภาพภูมิอากาศ และ ตารางบินของท่าอากาศยานเป็นสำคัญเท่านั้น สิ่งสำคัญ ท่านจำเป็นต้องมาถึงสนามบินเพื่อเช็คอินก่อนเครื่องบิน อย่างน้อย 3 ชั่วโมง โดยในส่วนนี้หากเกิดความเสียหายใดๆ บริษัทขอสงวนสิทธิ์ในการไม่รับผิดชอบค่าใช้จ่ายที่เกิดขึ้นใดๆทั้งสิ้น
- กรณีที่ออกบัตรโดยสาร (ตัว) เรียบร้อยแล้ว มีรายละเอียดส่วนใดผิด ทางบริษัทขอสงวนสิทธิ์ในการรับผิดชอบไม่ว่าส่วนใดส่วนหนึ่ง หากท่านไม่ดำเนินการส่งสำเนาหน้าแรกของหนังสือเดินทางให้ทางบริษัทเพื่อใช้ในการออกบัตรโดยสาร
- หลังจากท่านชำระค่าทัวร์ครบตามจำนวนเรียบร้อยแล้ว ทางบริษัทจะนำส่งใบนัดหมายและเตรียมตัวการเดินทางให้ท่านอย่างน้อย 3 หรือ 5 วัน ก่อนออกเดินทาง
- อัตราทัวร์นี้ เป็นอัตราสำหรับบัตรโดยสารเครื่องบินแบบหมู่คณะ (ตัวกรุ๊ป) ท่านจะไม่สามารถเลื่อนไฟล์ท วัน ไป หรือ กลับส่วนใดได้ จำเป็นจะต้องไป และ กลับ ตามกำหนดการเท่านั้น หากต้องการเปลี่ยนแปลงกรุณาติดต่อเจ้าหน้าที่เป็นกรณีพิเศษ
- ทางบริษัทไม่มีนโยบายจัดคูนอนให้กับลูกค้าที่ไม่รู้จักกันมาก่อน เช่น กรณีที่ท่านเดินทาง 1 ท่าน จำเป็นต้องชำระค่าห้องพักเดี่ยวตามที่ระบุ
- หนังสือเดินทาง หรือ พาสปอร์ต ต้องมีอายุใช้งานได้คงเหลือไม่น้อยกว่า 6 เดือน ณ วันกลับ
- กรณีที่ท่านเป็นอิสลาม ไม่ทานเนื้อสัตว์ หรือ แพ้อาหารบางประเภท กรุณาแจ้งเจ้าหน้าที่เป็นกรณีพิเศษ
- บริษัทฯ จะไม่รับผิดชอบค่าเสียหายในเหตุการณ์ที่เกิดจากยานพาหนะ การยกเลิกเที่ยวบิน การล่าช้าของสายการบิน ภัยธรรมชาติ การเมือง จลาจล ประท้วง คำสั่งของเจ้าหน้าที่รัฐ และอื่นๆ ที่อยู่นอกเหนือการควบคุมของทางบริษัทฯ
- เมื่อท่านออกเดินทางไปกับคณะแล้ว ท่านงดใช้บริการใดบริการหนึ่ง หรือไม่เดินทางพร้อมคณะ ถือว่าท่านละสิทธิ์ไม่สามารถเรียกร้องค่าบริการคืนได้ ไม่ว่ากรณีใดๆ ทั้งสิ้น
- มัคคุเทศก์ พนักงาน และตัวแทนบริษัทฯ ไม่มีอำนาจในการตัดสินใจหรือให้คำสัญญาใดๆ ทั้งสิ้นแทน บริษัทฯ นอกจากนี้เอกสารลงนามโดยผู้มีอำนาจของบริษัทฯกำกับเท่านั้นกรณีต้องการเปลี่ยนแปลงพีเรียดวันเดินทาง (เลื่อนวันเดินทาง) ทางบริษัทขอสงวนสิทธิ์ในการหักค่าใช้จ่ายการดำเนินการต่างๆ ที่เกิดขึ้นจริงสำหรับการดำเนินการจองครั้งแรก ตามจำนวนครั้งที่เปลี่ยนแปลง ไม่ว่ากรณีใดๆทั้งสิ้น
- บริษัทขอสงวนสิทธิ์ในการไม่รับผิดชอบใดๆทั้งสิ้น หากเกิดสิ่งของสูญหายระหว่างการเดินทาง และ ขอสงวนสิทธิ์ในการเรียกเก็บค่าใช้จ่ายตามจริง กรณีท่านลืมสิ่งของไว้ที่โรงแรมและจำเป็นต้องส่งมายังจุดหมายปลายทางตามที่ท่านต้องการ
- ขอสงวนสิทธิ์การเก็บค่าน้ำมันและภาษีสนามบินทุกแห่งเพิ่ม หากสายการบินมีการปรับขึ้นก่อนวันเดินทาง





- เนื่องจากการเดินทางท่องเที่ยวในครั้งนี้ เป็นการชำระแบบเหมาจ่ายขาดกับบริษัทตัวแทนในต่างประเทศ ทางบริษัทจึงขอสงวนสิทธิ์ไม่สามารถขอรับเงินคืนได้ในบริการบางส่วน หรือ ส่วนใดส่วนหนึ่งที่ท่านไม่ต้องการได้รับบริการ หากระหว่างเดินทาง สถานที่ท่องเที่ยวใดที่ไม่สามารถเข้าชมได้ ไม่ว่าจะด้วยสาเหตุใดก็ตาม ทางบริษัทขอสงวนสิทธิ์ในการไม่สามารถคืนค่าใช้จ่ายไม่ว่าส่วนใดส่วนหนึ่งให้ท่าน เนื่องจากทางบริษัทได้ทำการจองและถูกเก็บค่าใช้จ่ายแบบเหมาจ่ายไปแล้ว
- หากมีสถานที่ ร้านค้าที่ไม่สามารถเปิดให้บริการได้ภายหลัง โปรแกรมอาจมีการเปลี่ยนแปลงได้ตามความเหมาะสม โดยไม่แจ้งให้ทราบล่วงหน้า โดยส่วนนี้ทางบริษัทจะคำนึงถึงประโยชน์ของลูกค้าเป็นสำคัญ หากกรณีที่เป็นจำเป็นต้องมีค่าใช้จ่ายเพิ่ม ทางบริษัทจะแจ้งให้ทราบล่วงหน้า

****เมื่อท่านชำระเงินค่าทัวร์ให้กับทางบริษัทฯ แล้วทางบริษัทฯ จะถือว่าท่านได้ยอมรับเงื่อนไขข้อตกลงทั้งหมดนี้แล้ว****

**** ขอขอบพระคุณทุกท่าน ที่มอบความไว้วางใจ ให้เราบริการ *****





เมื่อท่านชำระเงินค่าทัวร์ให้กับทางบริษัทฯ แล้วทางบริษัทฯ จะถือว่าท่านได้ยอมรับเงื่อนไขข้อตกลงทั้งหมดนี้แล้ว**

** ขอขอบพระคุณทุกท่าน ที่มอบความไว้วางใจ ให้เราบริการ **

บริการอื่นๆ ของเรา **รับรูดผ่อนบัตร ออนไลน์



ไปอื่นๆ คลิ๊ก : [ทัวร์ต่างประเทศ](#)

ไปอื่นๆ คลิ๊ก : [ทัวร์ในประเทศ](#)

ไปอื่นๆ คลิ๊ก : [โปรใหม่](#)

ไปอื่นๆ คลิ๊ก : [ล่องเรือเจ้าพระยา 599](#)

ไปอื่นๆ คลิ๊ก : [จัดกรุ๊ปในประเทศ](#)

ไปอื่นๆ คลิ๊ก : [จัดกรุ๊ปต่างประเทศ](#)

ไปอื่นๆ คลิ๊ก : [ล่องเรืออยุธยา+ชมช้าง](#)

ไปอื่นๆ คลิ๊ก : [ทัวร์กระบี่ / ทัวร์ภูเก็ต](#)

ไปอื่นๆ : [ล่องเรือออร์ช ตกหมึก พัทยา](#)

ไปอื่นๆ คลิ๊ก : [ดำน้ำเสมสาร 650](#)

ภาพประทับใจ : [ตัวอย่างการเดินทาง](#)

บริษัท เบทสเฟรนด์ ฮอลิเดย์ (ไทยแลนด์) จำกัด
จัดท่องเที่ยวในประเทศ และต่างประเทศ ทริปล่องเรือ
กรุ๊ปส่วนตัว จอยทริป คุณภาพดี ราคาพิเศษ ทุกเส้นทาง



Line: @bestfriend



Facebook

