



**CFD192**  
6วัน 4คืน

# The Picturesque Of อิงซิ่ง เจิงตุ

อุโมง อุทยานหลุมบ่อฟ้า กุเขาสีดรุณี

**นั่งรถไฟความเร็วสูง**

เดินทาง  
**เมษายน-พฤษภาคม 2568**

สายการบิน AIR ASIA (FD)  
น้ำหนักกระเป๋า 20 KG

เริ่มต้นเพียง **19,888.-**

เมนูพิเศษ! สุกี้หม่าล่า

**เช็किन ร้าน POP MART ยอดฮิต!!**

กุเขาแอลบีในแผ่นดินจีน กุเขาสีดรุณี หุบเขาจงเจียวโกว  
Unseen ชม "รถไฟ-ลุดิก" อุทยานแห่งชาติหลุมบ่อฟ้า  
อุทยานเขานางฟ้า จัตุรัสมหาศาลาประชาคม ร้านหนังสือจงซูเกอ  
Eastern Suburb Memory วัดต้าเจี๊ว  
ช้อปปิ้ง ถนนไท่กุ่หลี่ แพนด้ายักษ์ IFS+POPMART ถนนคนเดินซุนซี

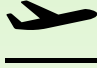






FLIGHT:



DMK  CKG

 TFU DMK

เที่ยวบิน	เวลาออก
FD556	06.00 10.10

เที่ยวบิน	เวลาออก
FD563	02.50 05.00

## CFD192 The Picturesque Of ฉงชิ่ง เจียงตุ อู่หลง อุทยานหลุมบ่อฟ้า ภูเขาสี่ดรุณี 6วัน 4คืน

ภูเขาแอลป์ในแผ่นดินจีน ภูเขาสี่ดรุณี หุบเขาซองเจียวโกว

Unseen ชม "รถไฟทะเลสาบ" อุทยานแห่งชาติหลุมบ่อฟ้า อุทยานเขานางฟ้า  
จัตุรัสมหาศาลาประชาชนร้านหนังสือจงซูเก้อ Eastern Suburb Memory วัดต้าเจ้อ  
ช้อปปิ้ง ถนนไท่กุ่หลี่ แพนด้ายักษ์ IFS+POPMART ถนนคนเดินซุนซี

นั่งรถไฟความเร็วสูง  
เมนูพิเศษสุกี้ยี่หม่าล่า





เดินทางโดยสายการบิน Thai Air Asia (FD) น้ำหนักสัมภาระโหลดใต้ท้องเครื่อง **ไม่เกิน 20 kg.** / CARRY ON **7 kg.**

วันที่	โปรแกรมท่องเที่ยว	เช้า	เที่ยง	เย็น	โรงแรม
1	ทำอากาศยานนานาชาติดอนเมือง - ทำอากาศยานนานาชาติฉงชิ่งเจียงเป่ย์ <b>FD556 DMK-CKG 06.00-10.10</b> - เมืองฉงชิ่ง - จัดรัฐสมหาศาลาประชาม - ชมรถไฟทง-ลู่ตี๋ก - เมืองอู่หลง		🍴	🍴	JIN KE HOTEL หรือระดับใกล้เคียงกัน
2	เมืองอู่หลง - เขานางฟ้า(รวมรถราง) - หลุมบ่อฟ้าและสะพานสวรรค์(ลิฟท์แก้วขาลง+รถประจำทางอุทยาน+รถกอล์ฟ)+จุดชมวิวระเบียงแก้วกระจก - เมืองฉงชิ่ง <b>OPTION: ล่องเรือแม่น้ำเหลืองเจียงชมวิวกำค้ำฉงชิ่ง</b>	🍴	🍴	🍴	HOLIDAY INN EXPRESS หรือระดับใกล้เคียงกัน
3	เมืองฉงชิ่ง - นั่งรถไฟความเร็วสูง - นครเจิ้งตู - ศูนย์สมุนไพรจีน - จัดรัฐหย่างเทียนวู+รูปปั้นหมี่แพนด้าเซลล์ฟี่ - ร้านหนังสือจงซูเก้อ - ภูเขาสี่ดรุณี	🍴	🍴	🍴	JIN LIN LOU HOTEL หรือระดับใกล้เคียงกัน
4	ภูเขาสี่ดรุณี - หุบเขาชวงเฉียวโกว (รวมรถประจำทางอุทยาน) - นครเจิ้งตู	🍴	🍴	🍴	RIGHTWAY HOTEL หรือระดับใกล้เคียงกัน
5	นครเจิ้งตู - ร้านผ้าไหม - ร้านหมอนโอะโซน - Eastern Suburb Memory - วัดต้าฉือ - ถนนไท่กุ๋หลี่- แพนด้ายักษ์ + IFS+POPMART - ถนนคนเดินซุนซี - ทำอากาศยานนานาชาติเจิ้งตู เกียนฟู่	🍴	🍴		
6	ทำอากาศยานนานาชาติเจิ้งตู เกียนฟู่ - ทำอากาศยานนานาชาติดอนเมือง <b>FD563 TFU-DMK 02.50-05.00</b>				

วันเดินทาง	ราคาผู้ใหญ่ (บาท)	ราคาเด็ก (บาท)	พักเดี่ยว เพิ่ม (บาท)	ที่นั่ง	หมายเหตุ
03-08 เมษายน 2568	22,888	ไม่มีราคาเด็ก (Infant ไม่เกิน 2 ปี 5,000 บาท)	5,500	20	
12-17 เมษายน 2568	25,888			20	
13-18 เมษายน 2568	25,888			20	
17-22 เมษายน 2568	20,888			20	
24-29 เมษายน 2568	20,888			20	
08-13 พฤษภาคม 2568	20,888			20	
15-20 พฤษภาคม 2568	19,888			20	
29 พฤษภาคม - 03 มิถุนายน 2568	21,888			20	





วันที่หนึ่ง ทำอากาศยานนานาชาติดอนเมือง - ทำอากาศยานนานาชาติฉงชิ่งเจียงเป๋ย์ - เมืองฉงชิ่ง - จัตุรัส  
มหาศาลาประชาคม - ชมรถไฟทะเลสาบ - เมืองอู่หลง ๑๑ อาหาร เกียง, เย็น

- 03.00 น. พร้อมกัน ทำอากาศยานนานาชาติดอนเมือง อาคารผู้โดยสารขาออกระหว่างประเทศ ชั้น 3 เคาน์เตอร์สายการบิน Thai Air Asia (FD) โดยมีเจ้าหน้าที่บริษัทฯ คอยต้อนรับอำนวยความสะดวกด้านเอกสาร
- 06.00 น. นำท่านเดินทางสู่ ทำอากาศยานนานาชาติฉงชิ่งเจียงเป๋ย์ โดยสายการบิน Thai Air Asia (FD) เที่ยวบินที่ FD556
- 10.10 น. เดินทางถึง ทำอากาศยานนานาชาติฉงชิ่งเจียงเป๋ย์ สาธารณรัฐประชาชนจีน ขั้นตอนการตรวจคนเข้าเมืองและศุลกากร (เวลาดำเนินการที่สาธารณรัฐประชาชนจีนเร็วกว่าประเทศไทย 1 ชั่วโมง รวมเวลาปรับเวลาของท่านเพื่อให้สะดวกในการนัดหมาย) เมืองฉงชิ่ง ปัจจุบันฉงชิ่งเป็นเมืองหนึ่งในสี่เขตปกครองพิเศษ เป็นเมืองที่มีความสำคัญทางด้านอุตสาหกรรม เนื่องจากมีแม่น้ำแยงซีเป็นเส้นทางหลักในการนำเข้าสู่ส่งออกสินค้า

เกียง ๑๑ รับประทานอาหารเกียง (เนื้อไก่)

**ถ่ายภาพด้านนอกประวัติศาสตร์ที่ยังคงอยู่**  
จัตุรัสมหาศาลาประชาคม (THE GREAT HALL OF THE PEOPLE) ซึ่งนายพลแห่งกองทัพคอมมิวนิสต์ริเริ่มสร้างขึ้นภายหลังการปฏิวัติสำเร็จ ในปี พ.ศ. 2494 จุดนี้ได้กว่า 4,000 คนใช้เป็นทีประชุมสภาผู้แทนและโรงละครของประชาชน สร้างโดยจำลองแบบมาจากหอฟ้าเทียนถานที่เมืองหลวงปักกิ่ง อีก 1 แลนด์มาร์คที่ต้องมาเช็คอิน รถไฟทะเลสาบ รถไฟฟ้าสาย 2 ของมหานครฉงชิ่งที่กำลังวิ่งผ่านสถานีหลี่จื้อป้า ทะเลสาบ 19 ชั้น ซึ่งเป็นอาคารที่พิกอาศัยของประชาชน







เดินทางสู่ เมืองอู่หลง ตั้งอยู่ทางทิศตะวันออกเฉียงใต้ของเมืองจงชิ่ง เป็นเมืองที่โอบล้อมด้วยภูเขาสูง มีแม่น้ำอู่เจียงตัดผ่านเป็นแม่น้ำสายหลักในเมืองอู่หลง

เย็น ๑๑ รับประทานอาหารเย็น (มื้อที่2)

ที่พัก : JIN KE HOTEL หรือระดับใกล้เคียงกัน

(ชื่อโรงแรมที่ท่านพัก ทางบริษัทจะทำการแจ้งพร้อมใบนัดหมาย 5-7 วันก่อนวันเดินทาง)

วันที่สอง เมืองอู่หลง – เขานางฟ้า(รวมรถราง) – หลุมบ่อฟ้าและสะพานสวรรค์(ลิฟท์แก้วขาลง+รถประจำทางอุทยาน+รถกอล์ฟ)+จุดชมวิวระเบียงแก้วกระจก – เมืองจงชิ่ง ๑๑ อาหาร เช้า, เที่ยง, เย็น  
OPTION: ล่องเรือแม่น้ำเหลียงเจียงชมวิวกำคืนจงชิ่ง

เช้า ๑๑ รับประทานอาหารเช้า ณ โรงแรม (มื้อที่3)







สัมผัสแหล่งท่องเที่ยวระดับ 5A อุทยานเขานางฟ้า (Fairy Maiden Mountain) มีชื่อเสียงในเรื่องของความสวยงามทางธรรมชาติมีต้นไม้เขียวขจีทั้งผืนป่า รายล้อมด้วยภูเขารูปทรงแปลกตา ในช่วงฤดูร้อน อากาศส่วนใหญ่ของบริเวณนี้จะอยู่ที่ประมาณ 25 องศา บรรยากาศชิลๆ ขึ้นชมบรรยากาศของอุทยานโดยรถราง (ค่าตั๋วรวมค่ารถราง) เหมาะแก่การเพลิดเพลินชมวิว และถ่ายภาพ

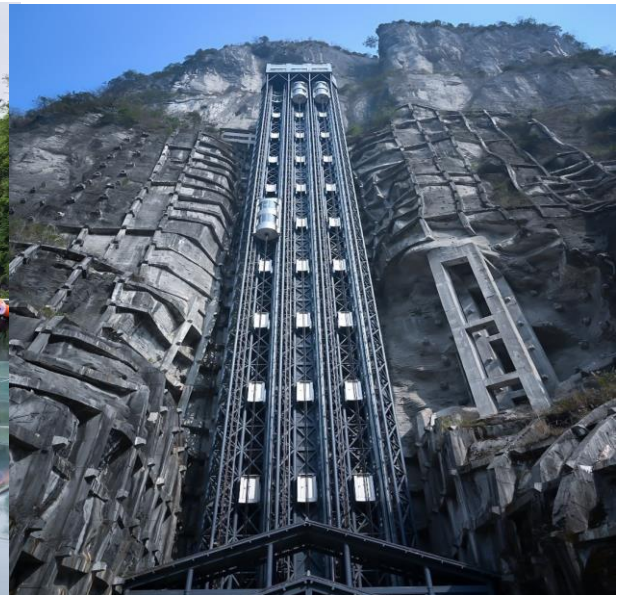


เที่ยง ๑๑ รับประทานอาหารเที่ยง (มื้อที่4)

ให้ธรรมชาติบำบัดจิตใจกับแหล่งมรดกโลกทางธรรมชาติระดับ 5A อุทยานแห่งชาติหลุมฟ้า 3 สะพานสวรรค์ (Tian Sheng San Qiao National Park) หรือ เกียนเซิงชานเฉียว ซึ่งถือว่าเป็นที่มีความสวยงามมากที่สุดในเมืองอุ๋หลง ที่เกิดจากการยุบตัวของเปลือกโลก ทำให้เกิดเป็นบ่อหลุมขนาดใหญ่ที่ลึกประมาณ 300-500 เมตร และมีบางส่วนเป็นโพรงทะลุเหมือนกับสะพานทอดข้ามระหว่างภูเขา นั่งรถประจำทางอุทยานชม จุดเช็คอินแรกทำความเสียวกับ สะเบียงแก้วกระจก (Wulong glass bridge) ยื่นออกไปเพื่อชมทัศนียภาพหรือ ถ่ายภาพสุดเท่อดลงโซเซียล คงจะได้







ยอดโลคิ์ไม่น้อย **ไปตี้นตาดึ้นใจกัันต่อกัับ ลงลิฟท์แก็ว** ความสูงประมาณ 80 เมตร เมื่อถึงด้านล่างแล้วจะเป็นเส้นทางเดินเท้าที่ทำได้ไว้อย่างดีเพื่อชมโรงเตี๊ยม ซึ่งเดิมเป็นจุดแวะพักของคน เนื่องจากหุบเขานี้เป็นเส้นทางลัดจากเสฉวนไปยังเหอหนาน **ไฮโลคัสถานทีแะน่นำ** 1.Tianlong Bridge ผนังถ้ามีการแกะสลักลวดลายมังกรสวยงาม 2.Qinglong Bridge ลักษณะเป็นโพรงยาว มีลำธารเล็กไหลผ่าน 3. Heilong Bridge สะพานสุดท้ายอยู่ในส่วนที่แคบที่สุดจึงทำให้มีความมืดกับ **นั่งรถกอลัฟต่อรถอุทยาน** เพื่อนำท่านไปสู่ที่จอดรถบัสนำเที่ยวของเรา **(ค่าตั๋วริ้วมค่ารถประจำทางอุทยาน+ค่าลิฟท์แก็วขาลง+ค่ารถกอลัฟ+ค่าระเบียงกระจัก)**







### หมายเหตุ

ในกรณีที่รถประจำทางอุทยาน ลิฟท์แก้ว รถกอล์ฟ หรือระเบียบแกว้กระจก ไม่สามารถใช้งานได้ทุกกรณี ทางบริษัทฯ ขอสงวนสิทธิ์ไม่คืนเงินและไม่แจ้งให้ทราบล่วงหน้า\*

เดินทางกลับเมืองฉงชิ่ง เป็นเมืองที่มีความสำคัญทางด้านอุตสาหกรรม เป็นเส้นทางหลักในการนำเข้าออกสินค้า

### OPTION: ล่องเรือแม่น้ำเหลียงเจียงชมวิวกำคังฉงชิ่ง

ราคาท่านละ 300 หยวน (5 ท่านขึ้นไป)

ท่องเที่ยวชมแสงสีทัศนียภาพที่สวยงาม โดยการนั่งเรือล่องเรือแม่น้ำเหลียงเจียง ยิ่งมากับคนรู้ใจคงโรแมนติกเกินจะบรรยาย



เย็น ๑๑ รับประทานอาหารเย็น (เมื่อที่ ๖)

ที่พัก : HOLIDAY INN EXPRESS หรือระดับใกล้เคียงกัน

(ชื่อโรงแรมที่ท่านพัก ทางบริษัทฯ จะทำการแจ้งพร้อมใบนัดหมาย 5-7 วันก่อนวันเดินทาง)

วันที่สาม เมืองฉงชิ่ง – นั่งรถไฟความเร็วสูง – นครเฉิงตู – ศูนย์สุมุนไฟรจีน – จัดรูสอย่างเกียนวู+รูปปั้นหมี่แพนด้า

เช้า ๑๑ รับประทานอาหารเช้า ณ โรงแรม (เมื่อที่ ๖) หรือบริการอาหารเช้าแบบ BOX SET ในกรณีที่ห้องอาหารปิดชั่วคราว เปิดประสบการณ์สุดพิเศษนั่งรถไฟความเร็วสูงสู่นครเฉิงตู (Chengdu) มีสภาพภูมิอากาศที่เหมาะสมต่อกรประกอบอาชีพเกษตรกรรม ยังเป็นศูนย์กลางของการเดินทางทั้งทางอากาศและทางรถไฟรวมถึงการเป็นศูนย์กลางทางด้านเศรษฐกิจ วัฒนธรรม การปกครอง  
(\*กรณีการขึ้นรถไฟความเร็วสูง อาจมีการเปลี่ยนแปลงรอบเวลาการเดินทาง ให้เหมาะสมกับโปรแกรมและขึ้นขาไปหรือขากลับ เพียงรอบใดรอบหนึ่งเท่านั้น ทั้งนี้ขึ้นอยู่กับสภาพอากาศ หรือเหตุการณ์อื่นๆ โดยทางบริษัทฯ ไม่แจ้งให้ทราบล่วงหน้าทุกกรณี)







เที่ยง

📍 รับประทานอาหารเที่ยง **(มื้อที่7)**

เยี่ยมชมศูนย์สมุนไพรจีน ฟังบรรยายสรรพคุณสมุนไพรจีนที่มีชื่อเสียงมากกว่าพันปี และเลือกซื้อสมุนไพรจีนใครๆ ก็ต้องมาเช็คอน **จัตุรัสหย่างเทียนวู** เป็นจัตุรัสขนาดใหญ่ใจกลางเมือง ที่โด่งดังไปทั่วโลกจากรูปปั้นหมีเซลฟี่ เป็นรูปหมีแพนด้านอนหงายอยู่บนพื้น ยกเท้าขึ้นจับไม้เซลฟี่สีชมพู ทำทางนำรึคน่าเอ็นดู ดึงดูดนักท่องเที่ยวจากทั่วโลก **สัปดาห์หนังสือดีไซส์สุดเก๋** แลกตาที่ **หอสมุดจงชู่เก้อ (Zhongshuge Bookstore)** เอานักอ่านกับหนังสือที่หลากหลาย และที่นี่ไม่ได้เป็นเพียงแค่สถานที่ย่านหนังสือ แต่ยังคงคล้ายกับงานศิลปะที่ผสมผสานสถาปัตยกรรมการออกแบบเข้าด้วยกันสวยหรูอย่างลงตัว



เดินทางสู่ **ภูเขาสี่ดรุณี** มีทัศนียภาพที่สวยงามจนได้รับการขนานนามว่าเป็น สวิตเซอร์แลนด์แห่งแดนมังกรมรดกโลก

เย็น

📍 รับประทานอาหารเย็น **(มื้อที่8)**

ที่พัก : JIN LIN LOU HOTEL หรือระดับใกล้เคียงกัน

(ชื่อโรงแรมที่ท่านพัก ทางบริษัทจะทำการแจ้งพร้อมใบนัดหมาย 5-7 วันก่อนวันเดินทาง)

วันที่สี่

ภูเขาสี่ดรุณี - หุบเขาชวงเฉียวโกว (รวมรถประจำทางอุทยาน) - นครเฉิงตู  
เช้า, เที่ยง, เย็น

📍 อาหาร

เช้า

📍 รับประทานอาหารเช้า ณ โรงแรม **(มื้อที่9)**







ชมไฮไลท์ของเขาสีดรุณีและความงามหุบเขาช่องเขียวโกว (ค่าทัวร์รวมค่ารถประจำทางอุทยาน) จุดท่องเที่ยวแบ่งออกเป็น 3 ส่วนด้วยกัน ส่วนแรก หุบเขาหยินหยางที่ล้อมรอบไปด้วยภูเขา ในส่วนที่ลึกที่สุดท่านจะได้เห็นธารน้ำแข็ง ภูเขากระจกแก้ว ภูเขาดวงอาทิตย์ภูเขาดวงจันทร์ ยอดเขากระต่าย ส่วนกลางจะมีทะเลสาบ ส่วนที่สาม วิวทุ่งหญ้าเหนียนหญูป้า และยอดเขารูปร่างแปลกตา เช่น ยอดเขาพราน ยอดวังโปตาลา ยอดเขาเพชรภูเขาหญิงตั้งครรภ ที่มืทิวทัศน์สวยงาม โดยมีฉากหลังเป็นภูเขาสูงปกคลุมด้วยหิมะขาว มีลำธารใสและต้นสนลับด้วยต้นไม้หลายสี ฝูงจามรีให้เห็นตลอดเส้นทาง



### หมายเหตุ

\*\*การท่องเที่ยวภายในอุทยานโปรดท้องขึ้นและหัวหน้าทัวร์จะนำท่านท่องเที่ยวในจุดต่างๆ ของอุทยาน อาจจะไม่ครบทุกจุดที่ระบุในรายการหรือไม่ใช้จุดที่ระบุในรายการ ทั้งนี้ขึ้นอยู่กับการใช้เวลาในแต่ละสถานที่และสภาพอากาศในวันนั้นๆ  
\*\*หากคุณไม่สามารถเดินทางเข้าเขาสีดรุณี(หุบเขาช่องเขียวโกว) ได้ เนื่องจากสภาพอากาศหรือเหตุผลใดๆ ก็ตามทางบริษัทฯ ขอสงวนไม่ต้องแจ้งให้ทราบล่วงหน้าและไม่มีการคืนค่าธรรมเนียมใดๆ ทั้งสิ้น \*\*

เที่ยง ๑๐ รับประทานอาหารเที่ยง (เมื่อที่๐)

เดินทางสู่ นครเฉิงตู เป็นอีกหนึ่งเมืองที่สำคัญอาหารอร่อย งานเทศกาลที่หลากหลาย ของสาธารณรัฐประชาชนจีน

เย็น ๑๑ รับประทานอาหารเย็น (เมื่อที่๑)

ที่พัก : RIGHTWAY HOTEL หรือระดับใกล้เคียงกัน

(ชื่อโรงแรมที่ท่านพัก ทางบริษัทจะทำการแจ้งพร้อมใบนัดหมาย 5-7 วันก่อนวันเดินทาง)







### วันที่ห้า

นครเจียงตู - ร้านผ้าไหม - ร้านหมอนโอโซน - Eastern Suburb Memory - วัดต้าฉือ - ถนนไท่กู่หลี่ - แพนด้ายักษ์ + IFS+POPMART - ถนนคนเดินซุนซี - ทำอาภาศยานนานาชาติเจียงตู เกียนฟู

🍴 อาหาร เช้า, เกียง

### เช้า 🍴 รับประทานอาหารเช้า ณ โรงแรม (เมื่อที่12)

แวะช้อปปิ้ง ร้านผ้าไหม มีสินค้าผ้าไหมหลากหลายลวดลายและสีสันต่างๆ มากมาย แวะชมร้านหมอนโอโซน เลือกซื้อผลิตภัณฑ์ อาทิ หมอน ผ้าห่ม ที่นอน จุดเช็คอิน Eastern suburb Memory เคยเป็นโรงงานเก่าและได้ปรับมาเป็นแหล่งท่องเที่ยว สำหรับเดินเล่น ถ่ายรูป มีร้านค้าน่ารักมากมาย ร้านของกินเครื่องดื่ม ร้านกาแฟ ร้านเสื้อผ้าของใช้ ไฮไลท์ของที่นี่ คือกำแพงสี ที่เขียนว่าไว้วา 成都 Chengdu เป็นจุดถ่ายรูปยอดฮิตมาก



### เกียง 🍴 รับประทานอาหารเกียง (เมื่อที่13) เมนูพิเศษ !! อิ่มอร่อยกับ สุกี้หม่าล่า

**Highlight** หากมาจีนต้องมาสัมผัสกับเมนูหม่าล่าจริงๆ คือพริกที่ผสมกับเครื่องเทศอื่นๆ ซึ่งหม่า แปลว่า ชา กับ ล่า แปลว่า เผ็ดร้อน จึงนำมารวมกันเพื่อสื่อสารความรู้สึกเผ็ดร้อนชาทั่วทั้งปาก



จากนั้นนำท่านไปช้อปปิ้งที่ ถนนคนเดินไท่กู่หลี่ (Taikoo Li) แต่เดิมที่ตรงนี้คือ วัดต้าฉือ ที่พระเสวียนจาง (พระถังซำจั๋ง) เคยจำพรรษาก่อนเดินทางไปชมพูทวีป ปัจจุบันมีการปรับไท่กู่หลี่เป็นที่ตั้งของวัด และเกิดช้อปปิ้งคอมเพล็กซ์ ร้านอาหาร ห้างสรรพสินค้าไต้ดิน ท่านจะได้สัมผัสวิถีชีวิตสไตล์จีนโมเดิร์น ที่ผสมผสานกันอย่างลงตัว ที่มีทั้งสินค้าแบรนด์ดัง สินค้าของจีนและของที่ระลึกให้ท่านเลือกสรร

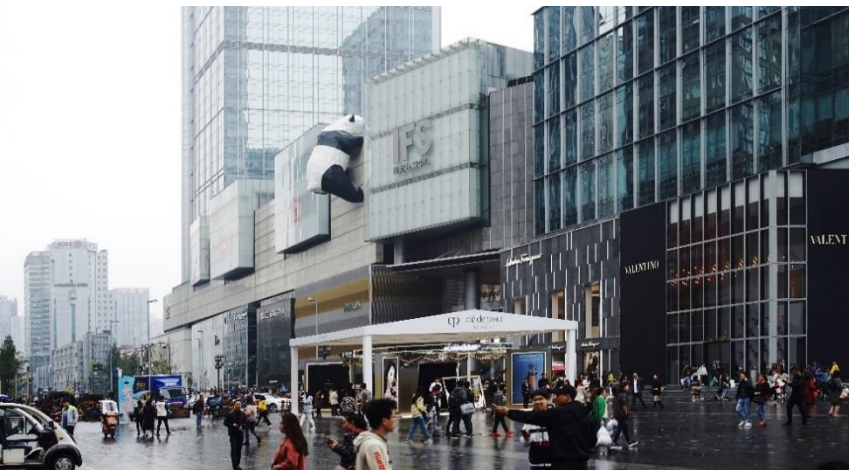






เช็คนถ่ายภาพ แพนด้ายักษ์ เป็นแพนด้าอ้วนน่ารักกำลังป้ายป้อน ตึกมาทักทายผู้คน เป็นประติมากรรมแพนด้ายักษ์แขวนอยู่บน อาคาร IFS ในใจกลางเมืองเฉิงตู ในตัวอาคารยังมีสุดยอดร้านเด็ด กระแสแรงอย่าง ร้าน POPMART ตัวการ์ตูนน่ารักมากมาย ราคา ดีเยี่ยม เลือกจุ่มได้มาเยอะมากๆ ถ้าเพลอตัวเพลอใจอาจจะได้น้องๆ กลับมาแบบเต็มถุงเลย **ช้อปปิ้งจุใจ ถนนคนเดินชุนซี (Chunxi Road)** บนถนน "ชุนซีลู่" และ "ซิงเหมียนลู่" ที่เต็มไปด้วยห้างใหญ่แบรนด์ชั้นนำทั้งในและต่างประเทศ และร้านรวงย่อยๆ มากมาย ที่ขายสินค้าต่างๆ เช่น เสื้อผ้าแฟชั่นนำสมัย รองเท้า กระเป๋า แว่นตา เครื่องประดับหรือของใช้ในชีวิตประจำวัน อาหารต่างๆ

**Highlight!** POPMART หรือ ART TOY สวรรค์ของนักจุ่ม หัวใจของนักสะสม หากโชคดี จะเจอบ้องตัวหายากขนาด 100% 400% และอาจจะเจอ 1,000 % อีกด้วย ว้าวตื่นเต็นไป HUIO



เย็น **อิสระอาหารเย็น ตามอริยาถัย** เพื่อไม่เป็นการรบกวนเวลาของท่าน สมควรแก่เวลานัดหมาย นำทุกท่านเดินทางสู่ **ท่าอากาศยานนานาชาติเฉิงตู เทียนฟู่**







**วันที่หก** ทำอากาศยานนานาชาติเจีตุ เกียนฟู่ – ทำอากาศยานนานาชาติดอนเมือง

02.50 น. นำท่านเดินทางสู่ ประเทศไทย โดย Thai Air Asia (FD) เที่ยวบินที่ FD563

05.00 น. เดินทางถึง ทำอากาศยานนานาชาติดอนเมือง ประเทศไทย โดยสวัสดิภาพ

\*\*\*\*\*

หมายเหตุ\* โปรแกรมอาจมีการสลับวันหรือเปลี่ยนแปลงไปตามความเหมาะสมโดยไม่แจ้งให้ทราบล่วงหน้า  
ขึ้นอยู่กับสถานการณ์ท้องถิ่น สถานที่ท่องเที่ยว เทศกาล หรือ สภาพอากาศท้องถิ่น ณ เวลานั้น  
ทั้งนี้การเปลี่ยนทางบริษัทจะคำนึงถึงประโยชน์และความปลอดภัยของท่านเป็นหลักสำคัญ

### เงื่อนไขการให้บริการ

- ▶ การเดินทางครั้งนี้จะต้องมีจำนวน 15 ท่านขึ้นไป กรณีไม่ถึงจำนวนดังกล่าว
    - จะส่งจอยน์ทัวร์กับบริษัทที่มีโปรแกรมใกล้เคียงกัน
    - หรือเลื่อน หรือยกเลิกการเดินทาง โดยทางบริษัทฯ จะทำการแจ้งให้ท่านทราบล่วงหน้าก่อนการเดินทาง 15 วัน
    - หรือขอสงวนสิทธิในการปรับราคาค่าบริการเพิ่ม (ในกรณีที่ผู้เดินทางไม่ถึง 15 ท่าน และท่านยังประสงค์เดินทางต่อ) โดยทางบริษัทจะทำการแจ้งให้ท่านทราบก่อนล่วงหน้า
  - ▶ ในกรณีที่ลูกค้าต้องออกตัวโดยสารภายในประเทศ กรุณาติดต่อเจ้าหน้าที่ของบริษัทฯ ก่อนทุกครั้ง มิฉะนั้นทางบริษัทจะไม่ รับผิดชอบใดๆ ทั้งสิ้น
  - ▶ การจองทัวร์และชำระค่าบริการ
    - กรุณาชำระค่ามัดจำ ท่านละ 8,000 บาท
    - ค่าทัวร์ส่วนที่เหลือชำระ 15-20 วันก่อนออกเดินทาง กรณีบริษัทฯ ต้องออกตัวหรือวีซ่าออกใกล้วันเดินทางท่านจำเป็นต้องชำระค่าทัวร์ส่วนที่เหลือตามที่บริษัทกำหนดแจ้งเท่านั้น
- \*\*สำคัญ\*\* สำเนาหน้าพาสปอร์ตผู้เดินทาง (จะต้องมีอายุเหลือมากกว่า 6 เดือน ก่อนหมดอายุนับจากวันเดินทางไป-กลับ และจำนวนหน้าหนังสือเดินทางต้องเหลือว่างสำหรับติดวีซ่าไม่ต่ำกว่า 3 หน้า) \*\* กรุณาตรวจสอบก่อนส่งให้บริษัท มิฉะนั้นทางบริษัทจะไม่รับผิดชอบกรณีพาสปอร์ตหมดอายุ \*\* กรุณาส่งพร้อมหลักฐานการโอนเงินมัดจำ**







## เงื่อนไขการยกเลิก

- ยกเลิกก่อนการเดินทางตั้งแต่ 30 วันขึ้นไป คืนเงินค่าทัวร์โดยหักค่าใช้จ่ายที่เกิดขึ้นจริง
  - ยกเลิกก่อนการเดินทาง 15-29 วัน ยึดเงิน 50% จากยอดที่ลูกค้าชำระมา และเก็บค่าใช้จ่ายที่เกิดขึ้นจริง(ถ้ามี)
  - ยกเลิกก่อนการเดินทางน้อยกว่า 15 วัน ขอสงวนสิทธิ์ยึดเงินเต็มจำนวน
- \*กรณีมีเหตุยกเลิกทัวร์ โดยไม่ใช่ความผิดของบริษัททัวร์ คืนเงินค่าทัวร์โดยหักค่าใช้จ่ายที่เกิดขึ้นจริง(ถ้ามี)  
\*ค่าใช้จ่ายที่เกิดขึ้นจริง เช่น ค่ามัดจำตัวเครื่องบิน โรงแรม ค่าวีซ่า และค่าใช้จ่ายจำเป็นอื่นๆ

กรณีจองทัวร์วันหยุดเทศกาล วันหยุดนักขัตฤกษ์ วันหยุดยาวต่อเนื่อง หากได้มีการแจ้งยกเลิกทัวร์ ทางบริษัทฯ ขอสงวนสิทธิ์เก็บค่าทัวร์ทั้งหมด โดยไม่มีเงื่อนไขใดๆ ทั้งสิ้น

## อัตราค่าบริการนี้ รวม

(บริษัท ดำเนินการให้ กรณียกเลิกทั้งหมด หรืออย่างใดอย่างหนึ่ง ไม่สามารถคืนเป็นเงินหรือการบริการอื่นๆ ได้)

1. ค่าตัวโดยสารเครื่องบินไป-กลับ ชั้นประหยัดพร้อมค่าภาษีสนามบินทุกแห่งตามรายการทัวร์ข้างต้น *(ตัวกรุ๊ปไม่สามารถ Upgrade ที่นั่ง ได้ และต้องเดินทางไป-กลับพร้อมตัวกรุ๊ปเท่านั้นไม่สามารถเลื่อนวันได้)*
2. ค่าที่พักห้องละ 2-3 ท่าน ตามโรงแรมที่ระบุไว้ในรายการหรือ ระดับใกล้เคียงกัน

กรณีพัก 3 ท่านถ้าวันที่เข้าพักโรงแรม ไม่มีห้อง TRP ( 3 ท่าน) อาจจำเป็นต้องแยกพัก 2 ห้อง (มีค่าใช้จ่ายพักเดี่ยวเพิ่ม) กรณีห้อง TWIN BED (เตียงเดี่ยว 2 เตียง) ซึ่งโรงแรมไม่มีหรือเต็ม ทางบริษัทขอปรับเป็นห้อง DOUBLE BED แทนโดยมีต้องแจ้งให้ทราบล่วงหน้า หรือ หากต้องการห้องพักแบบ DOUBLE BED ( 1 เตียงใหญ่) ซึ่งโรงแรมไม่มีหรือเต็ม ทางบริษัทขอปรับเป็นห้อง TWIN BED แทนโดยมีต้องแจ้งให้ทราบล่วงหน้า

3. กรณีห้องพักในเมืองที่ระบุไว้ในโปรแกรมมีเทศกาลวันหยุด มีงานแฟร์ต่างๆ บริษัทฯ ขอจัดที่พักรวมในเมืองใกล้เคียงแทน
4. ค่าอาหารเช้า และ ค่ายานพาหนะทุกชนิด ตามที่ระบุไว้ในรายการทัวร์ข้างต้น เจ้าหน้าที่บริษัทฯ คอยอำนวยความสะดวกตลอดการเดินทาง
5. ค่าประกันภัยอุบัติเหตุตามกรมธรรม์วงเงิน 1,000,000 บาท ค่ารักษาพยาบาล ตามเงื่อนไขของบริษัทฯ ประกันภัยที่บริษัททำไว้ ทั้งนี้ยอมอยู่ในข้อจำกัดที่มีการตกลงไว้กับบริษัทประกันชีวิต ทุกกรณี ต้องมีใบเสร็จและเอกสารรับรองทางการแพทย์ จากหน่วยงานที่เกี่ยวข้อง เงื่อนไขนี้ไม่คุ้มครองโรคประจำตัว การสูญเสียทรัพย์สินส่วนตัวของผู้เดินทาง และไม่รวมประกันสุขภาพ ท่านสามารถสั่งซื้อประกันสุขภาพเพิ่มได้จากบริษัทประกันทั่วไป
6. ค่าภาษีสนามบิน และค่าภาษีน้ำมันตามรายการทัวร์
7. ค่ารถปรับอากาศนำเที่ยวตามระบุไว้ในรายการ พร้อมคนขับรถ (กฎหมายไม่อนุญาตให้คนขับรถเกิน 12 ชม./วัน







8. รวมภาษีมูลค่าเพิ่ม 7% และภาษีหัก ณ ที่จ่าย 3% (ค่าบริการเท่านั้น)

### อัตราค่าบริการนี้ ไม่รวม

1. ค่าทำหนังสือเดินทางไทย และเอกสารต่างด้าวต่างๆ
2. ค่าใช้จ่ายอื่นๆ ที่นอกเหนือจากรายการระบุ อาทิเช่น ค่าอาหาร เครื่องดื่ม ค่าชักรีด ค่าโทรศัพท์ เป็นต้น
3. ค่าภาษีทุกรายการคิดจากยอดบริการ, ค่าภาษีเดินทาง (ถ้ามีการเรียกเก็บ)
4. ค่าภาษีน้ำมันที่สายการบินเรียกเก็บเพิ่มหลังจากทางบริษัทฯ ได้ออกตั๋วเครื่องบิน และได้ทำการขายโปรแกรมไปแล้ว
5. ค่าพนักงานยกกระเป๋าที่โรงแรม
6. ค่าวีซ่าเดี่ยวย(กรณีถ้ามี)
7. ขออนุญาตเก็บค่าทิปไกด์วันแรก ณ สนามบิน ค่าทิปไกด์ คนขับรถ **ท่านละ 2,000 บาท / ท่าน**

### หมายเหตุ

กรุณาอ่านศึกษารายละเอียดทั้งหมดก่อนทำการจอง เพื่อความถูกต้องและความเข้าใจตรงกันระหว่างท่านลูกค้าและบริษัทฯ และเมื่อท่านตกลงชำระเงินมัดจำหรือค่าทัวร์ทั้งหมดกับทางบริษัทฯ แล้ว ทางบริษัทฯ จะถือว่าท่านได้ยอมรับเงื่อนไขข้อตกลงต่างๆ ทั้งหมด

1. บริษัทฯ ขอสงวนสิทธิ์ที่จะเลื่อนการเดินทางหรือปรับราคาค่าบริการขึ้นในกรณีที่ผู้ร่วมคณะไม่ถึง 15 ท่าน
2. ค่าทัวร์สำหรับคนไทยที่ถือพาสปอร์ตไทย (ปกเล่มสีเลือดหมู) เท่านั้น
3. ขอสงวนสิทธิ์การเก็บค่าน้ำมันและภาษีสนามบินทุกแห่งเพิ่ม หากสายการบินมีการปรับขึ้นก่อนวันเดินทาง
4. บริษัทฯ ขอสงวนสิทธิ์ในการเปลี่ยนเที่ยวบิน โดยมีต้องแจ้งให้ทราบล่วงหน้าเนื่องจากสาเหตุต่างๆ
5. บริษัทฯ จะไม่รับผิดชอบใดๆ ทั้งสิ้น หากเกิดกรณีความล่าช้าจากสายการบิน, การยกเลิกบิน, การประท้วง, การนัดหยุดงาน, การก่อการจลาจล, ภัยธรรมชาติ, การนำสิ่งของผิดกฎหมาย ซึ่งอยู่นอกเหนือความรับผิดชอบของบริษัทฯ
6. บริษัทฯ จะไม่รับผิดชอบใดๆ ทั้งสิ้น หากเกิดสิ่งของสูญหาย อันเนื่องเกิดจากความประมาทของท่าน, เกิดจากการโจรกรรม และ อุบัติเหตุจากความประมาทของนักท่องเที่ยวเอง
7. เมื่อท่านตกลงชำระเงินมัดจำหรือค่าทัวร์ทั้งหมดกับทางบริษัทฯ แล้วทางบริษัทฯ จะถือว่าท่านได้ยอมรับเงื่อนไขข้อตกลงต่างๆ ทั้งหมด
8. รายการนี้เป็นเพียงข้อเสนอที่ต้องได้รับการยืนยันจากบริษัทฯ อีกครั้งหนึ่ง หลังจากได้สำรองโรงแรมที่พักในต่างประเทศเรียบร้อยแล้ว โดยโรงแรมจัดในระดับใกล้เคียงกัน ซึ่งอาจจะปรับเปลี่ยนตามที่ระบุในโปรแกรม
9. การจัดการเรื่องห้องพัก เป็นสิทธิ์ของโรงแรมในการจัดห้องพักให้กับกรุ๊ปที่เข้าพัก โดยมีห้องพักสำหรับผู้สูบบุหรี่ / ปลอดบุหรี่ได้ โดยอาจจะขอเปลี่ยนห้องได้ตามความประสงค์ของผู้ที่พัก ทั้งนี้ขึ้นอยู่กับความพร้อมให้บริการของโรงแรม และไม่สามารถรับประกันได้







10. กรณีผู้เดินทางต้องการความช่วยเหลือเป็นพิเศษ อาทิเช่น ใช้วีลแชร์ กรุณาแจ้งบริษัทฯ อย่างน้อย 14 วัน ก่อนการเดินทาง มิฉะนั้น บริษัทฯ ไม่สามารถจัดการได้ล่วงหน้าได้
11. มีบุคคลที่ พนักงานและตัวแทนของผู้จัด ไม่มีสิทธิ์ในการให้คำสัญญาใดๆ ทั้งสิ้นแทนผู้จัด นอกจากนี้เอกสารลงนามโดยผู้มีอำนาจของผู้จัดกำกับเท่านั้น
12. ผู้จัดจะไม่รับผิดชอบและไม่สามารถคืนค่าใช้จ่ายต่างๆ ได้เนื่องจากเป็นการเหมาะสมกับตัวแทนต่างๆ ในกรณีที่ผู้เดินทางไม่ผ่านการพิจารณาในการตรวจคนเข้าเมือง-ออกเมือง ไม่ว่าจะเป็นกองตรวจคนเข้าเมืองหรือกรมแรงงานของทุกประเทศ ในรายการท่องเที่ยว อันเนื่องมาจากการกระทำที่ส่อไปในทางผิดกฎหมาย การหลบหนี เข้าออกเมือง เอกสารเดินทางไม่ถูกต้อง หรือ การถูกปฏิเสธในกรณีอื่นๆ







**\*\*เมื่อท่านชำระเงินค่าทัวร์ให้กับทางบริษัทฯ แล้วทางบริษัทฯ จะถือว่าท่านได้ยอมรับเงื่อนไขข้อตกลงทั้งหมดนี้แล้ว\*\***

**\*\* ขอขอบพระคุณทุกท่าน ที่มอบความไว้วางใจ ให้เราบริการ \*\***

## บริการอื่นๆ ของเรา **\*\*รับรูดผ่านบัตร ออนไลน์**



ไปอื่นๆ คลิก : [ทัวร์ต่างประเทศ](#)

ไปอื่นๆ คลิก : [ทัวร์ในประเทศ](#)

ไปอื่นๆ คลิก : [ไปสวีเดน](#)

ไปอื่นๆ คลิก : [ล่องเรือเจ้าพระยา 599](#)

ไปอื่นๆ คลิก : [จัดกรุ๊ปในประเทศ](#)

ไปอื่นๆ คลิก : [จัดกรุ๊ปต่างประเทศ](#)

ไปอื่นๆ คลิก : [ล่องเรืออยุธยา+ชมช้าง](#)

ไปอื่นๆ คลิก : [ทัวร์กระบี่ / ทัวร์ภูเก็ต](#)

ไปอื่นๆ : [ล่องเรือออร์ช ตกหมึก พัทยา](#)

ไปอื่นๆ คลิก : [ดำน้ำสมสาร 650](#)

ภาพประทับใจ : [ตัวอย่างการเดินทาง](#)

บริษัท เบล เฟรนด์ โฮลiday (ไทยแลนด์) จำกัด  
จัดท่องเที่ยวในประเทศ และต่างประเทศ ทริปล่องเรือ  
กรุ๊ปส่วนตัว จอยทริป คุณภาพดี ราคาพิเศษ ทุกเส้นทาง



Line: @bestfriend



Facebook

