



TURKIYE

อิสตันบูล อังการา คัปปาโดเกีย ทุงดอกลาเวนเดอร์ ปามุคคาเล คูซาดาซี

บินตรงอิสตันบูล



พัก CAPPADOCIA
1 คืน



ZGIST-2507TK



8 วัน **6** คืน **TK** บิน

ชมความงามของทุ่งดอกลาเวนเดอร์ เมือง ISPARTA
เยือนดินแดนกรีกโรมัน ออตโตมัน ล่องเรือช่องแคบบอสฟอรัส

เดินทาง : มิ.ย. - ส.ค. 68

ราคาเริ่ม
39,990

★พิเศษ!!★ เคบินตุรกีต้นตำรับ
ล่องเรือช่องแคบบอสฟอรัส

☑️ เที่ยวครบทุกวัน ไม่มีอิสระ ☑️ น้ำดื่มวันละ 2 ขวด

★แถมฟรี!!★

ชาแอปเปิ้ล
พวงกุญแจ EVIL EYE

เกี่ยวกับเรา...ไม่มีวันสิ้นสุด

LET'S GO
GROUP



15 คน ออกเดินทาง

อาหาร 17 มื้อ+บนเครื่อง

พักโรงแรม 4 ดาว

น้ำหนักกระเป๋า 30 กก.



ใบอนุญาตนำเที่ยว 11/07424

เกี่ยวกับเรา...ไม่มีวันสิ้นสุด

ZGIST-2507TK

8 | 6 | TK
วัน | คืน | บิน



TURKIYE

อิสตันบูล อังการา คัปปาโดเกีย ทุ่งดอกกลาเวนเดอร์ ปามุกคาลา คูซาดาซี



โปรแกรมเดินทาง 8 วัน 6 คืน TURKISH AIRLINES (TK)

มิถุนายน - สิงหาคม 2568



น้ำหนักกระเป๋า 30 กก.



อาหาร 17 มื้อ + บนเครื่อง

ราคาเริ่มต้น **39,990** บาท

BKK



IST

ไฟล์ท์บิน

เวลาออก

เวลาถึง

TK065

11:00

17:10

IST



BKK

ไฟล์ท์บิน

เวลาออก

เวลาถึง

TK058

16:00

05:15+1

วันที่	โปรแกรมทัวร์	อาหาร			โรงแรม
		เช้า	เที่ยง	เย็น	
1	สนามบินสุวรรณภูมิ ประเทศไทย - สนามบินอิสตันบูล ประเทศตุรเคีย - เมืองอิสตันบูล			✓	The Nirvanas Hotel, Istanbul หรือเทียบเท่า★★★★
2	เมืองอิสตันบูล - สุเหร่าสีน้ำเงิน - ฮิปโปโดรม - วิหารฮาเกีย โซเฟีย - ล่องเรือช่องแคบบอสฟอรัส - เมืองอังการา	✓	✓	✓	Royal Hotel, Ankara หรือเทียบเท่า★★★★
3	เมืองอังการา - ทะเลสาบเกลือ - เมืองคัปปาโดเกีย - เมืองเกอเรเม - พิพิธภัณฑสถานแห่งชาติเกอเรเม - เมืองใต้ดิน - โรงงานเซรามิก - โรงงานเครื่องประดับ	✓	✓	✓	Hotel Kral, Cappadocia หรือเทียบเท่า★★★★ โรงแรมสไตลล์
4	เมืองคัปปาโดเกีย - หุบเขานกพิราบ - หุบเขาอุซซาร์ - เมืองคอนยา - ที่พักราวานซาราย - ทุ่งดอกกลาเวนเดอร์ - เมืองปามุกคาลา	✓	✓	✓	Lycus River Thermal, Pamukkale หรือเทียบเท่า★★★★
5	เมืองปามุกคาลา - ปราสาทฟูย่าย - เมืองโบราณเฮียราโพลิส - โรงงานคอตตอน - หมู่บ้านชิรินเซ - เมืองคูซาดาซี	✓	✓	✓	Faustina Hotel, Kusadasi หรือเทียบเท่า★★★★
6	เมืองคูซาดาซี - โรงงานผลิตเครื่องหนัง - เมืองบูร์ซา - มัสยิดบูร์ซา - หมู่บ้านโบราณคูมาลิจิก - เมืองอิสตันบูล ประเทศตุรเคีย	✓	✓	✓	The Nirvanas Hotel, Istanbul หรือเทียบเท่า★★★★
7	เมืองอิสตันบูล - หอคอยกาลาตา - สไปซ์มาเก็ต - ร้านเตอร์กิช ดีไลท์ - สนามบินอิสตันบูล ประเทศตุรเคีย	✓	✗	✈	-
8	สนามบินสุวรรณภูมิ ประเทศไทย	✈			-

รายการทัวร์ข้างต้นอาจมีการเปลี่ยนแปลงตามความเหมาะสมโดยคำนึงถึงความปลอดภัย และประโยชน์สูงสุดของผู้เดินทาง



อัตราค่าบริการ

วันเดินทาง	ราคาทัวร์/ท่าน พักห้องละ 2-3 ท่าน	ราคาทัวร์เด็ก/ท่าน (อายุไม่เกิน 11 ปี)	ราคาทัวร์ไม่รวม ตัวเครื่องบิน	ราคา ห้องพักเดี่ยว
21-28 มิถุนายน 2568	39,990	39,990	24,990	9,000
28 มิถุนายน-05 กรกฎาคม 2568	39,990	39,990	24,990	9,000
05-12 กรกฎาคม 2568 (วันอาสาฬหบูชา, วันเข้าพรรษา)	41,990	41,990	26,990	9,000
12-19 กรกฎาคม 2568	39,990	39,990	24,990	9,000
19-26 กรกฎาคม 2568	39,990	39,990	24,990	9,000
26 กรกฎาคม-02 สิงหาคม 2568 (วันเฉลิมฯ พระบาทสมเด็จพระเจ้าอยู่หัว)	41,990	41,990	26,990	9,000

อัตราค่าบริการสำหรับ เด็กอายุไม่เกิน 2 ปี ณ วันเดินทางกลับ (Infant) ท่านละ 20,000 บาท

อัตรานี้ไม่รวมค่าทิปคนขับรถ มัคคุเทศก์ท้องถิ่น และหัวหน้าทัวร์ ท่านละ 3,000 บาท/ท่าน

เนื่องจากตัวโดยสารเป็นตัวกรุ๊ป (หมู่คณะ) ไม่สามารถอพยภเรตที่นั่ง รีพินด์ และเลื่อนการเดินทาง



สำคัญโปรดอ่าน

- กรุณาทำการจองล่วงหน้าก่อนเดินทางอย่างน้อย 30 วัน พร้อมชำระเงินมัดจำ **ท่านละ 20,000 บาท/ท่าน** และชำระส่วนที่เหลือ 21 วันก่อนการเดินทาง กรณีวันเดินทางน้อยกว่า 21 วัน ต้องชำระค่าทัวร์เต็มจำนวน 100% เท่านั้น
- อัตราค่าบริการนี้ จำเป็นต้องมีผู้เดินทาง **จำนวน 15 ท่านขึ้นไป** ในแต่ละคณะ กรณีที่มีผู้เดินทางไม่ถึงตามจำนวนที่กำหนด ทางบริษัทฯ ขอสงวนสิทธิ์ในการเลื่อนการเดินทาง หรือเปลี่ยนแปลงอัตราค่าบริการ (ปรับราคาเพิ่มขึ้น เพื่อให้คณะได้ออกเดินทาง ตามความต้องการ)
- ท่านที่ต้องออกบัตรโดยสารภายในประเทศ (ตัวเครื่องบิน, รถทัวร์, รถไฟ) กรุณาสอบถามที่เจ้าหน้าที่ทุกครั้งก่อนทำการออกบัตรโดยสาร เนื่องจากสายการบินอาจมีการปรับเปลี่ยนไฟล์ท หรือ เวลาบิน โดยไม่แจ้งให้ทราบล่วงหน้า และการแนะนำจากเจ้าหน้าที่เป็นเพียงการแนะนำเท่านั้น
- นักท่องเที่ยวที่ต้องการเดินทางโปรแกรมข้างต้นควรทำการจอง และ**ส่งเอกสารเพื่อขอวีซ่าหมู่คณะ**ก่อนเดินทางอย่างน้อย 45 วัน วันหยุดนักขัตฤกษ์ 60 วัน หากระยะเวลาน้อยกว่าที่ระบุไว้ข้างต้น ขอสงวนสิทธิ์ในการขอวีซ่าประเภทอื่นซึ่งอาจมีค่าใช้จ่ายเพิ่ม หรือมีผลต่อการพิจารณาวีซ่าของท่าน



Day1 สนามบินสุวรรณภูมิ ประเทศไทย – สนามบินอิสตันบูล ประเทศตุรเคีย – เมืองอิสตันบูล

- 08.00 นัดหมายพร้อมกันที่ **สนามบินสุวรรณภูมิ ประเทศไทย** โปรดสังเกตุป้าย เลทส์โกกรูป พบเจ้าหน้าที่คอยให้การต้อนรับพร้อมอำนวยความสะดวกให้คุณ
- 11.00 ออกเดินทางสู่ **สนามบินอิสตันบูล ประเทศตุรเคีย** โดยสายการบิน **TURKISH AIRLINES** เที่ยวบินที่ **TK 065** (บริการอาหารและเครื่องดื่มบนเครื่อง)
- 17.10 เดินทางถึง **สนามบินอิสตันบูล ประเทศตุรเคีย** หลังจากนั้นนำท่านผ่านขั้นตอนการตรวจคนเข้าเมือง รับสัมภาระ (เวลาท้องถิ่นช้ากว่าประเทศไทย 4 ชั่วโมง)
- นำท่านเดินทางสู่ **เมืองอิสตันบูล (Istanbul)** เป็นเมืองที่มีความสำคัญที่สุดของประเทศตุรเคีย มีประวัติศาสตร์ยาวนานหลายศตวรรษ ตั้งแต่ก่อนคริสตกาล มีทำเลที่ตั้งอยู่บริเวณช่องแคบบอสฟอรัส ซึ่งทำให้อิสตันบูลเป็นเมืองสำคัญเพียงเมืองเดียวในโลก ที่ตั้งอยู่ใน 2 ทวีป คือ ทวีปยุโรป (ฝั่ง Thrace ของบอสฟอรัส) และทวีปเอเชีย (ฝั่งอนาโตเลีย) สถาปัตยกรรมอันงดงามผสมผสานทั้ง 2 ทวีป ทำให้เมืองอิสตันบูลมีความสวยงามเป็นเอกลักษณ์พิเศษ อีกทั้งพื้นที่ประวัติศาสตร์แห่งอิสตันบูล ฝั่งทวีปยุโรป ได้รับการขึ้นทะเบียนให้เป็นมรดกโลกโดยองค์การสหประชาชาติ หรือ ยูเนสโก เมื่อปี ค.ศ. 1986
- ค่า บริการอาหารค่ำ ณ ร้านอาหาร (1)
- ที่พัก The Nirvanas Hotel, Istanbul ระดับ 4 ดาว หรือเทียบเท่ามาตรฐานตุรเคีย



Day2 เมืองอิสตันบูล - สุเหร่าสีน้ำเงิน - ฮิปโปโดรม - วิหารฮาเกีย โซเฟีย - ล่องเรือช่องแคบบอสฟอรัส - เมืองอังการา

เช้า

บริการอาหารเช้า ณ ห้องอาหารของโรงแรม (2)

นำท่านเข้าชม **สุเหร่าสีน้ำเงิน (Blue Mosque)** หรือชื่อเดิมสุเหร่าสุลต่านอาห์เหม็ดที่ 1 (Sultan Ahmed Mosque) สุเหร่านี้สร้างในปี ค.ศ. 1609 และเสร็จสิ้นในปี ค.ศ. 1616 (1 ปีก่อนสุลต่านอาห์เหม็ดสิ้นพระชนม์ด้วยอายุเพียง 27 พรรษา) มีหอเรียกวอดอยู่ 6 หอ เป็นหอคอยสูงให้ผู้นำศาสนาขึ้นไปตะโกนร้องเรียกจากยอดเพื่อให้ผู้คนเข้ามาสวดมนต์ตามเวลาในสุเหร่า สุเหร่าสีน้ำเงินภายในประดับด้วยกระเบื้องสีฟ้าจากอิซนิก ลวดลายเป็นดอกไม้ต่างๆ เช่น กุหลาบ ทิวลิป คาร์เนชั่น เป็นต้น ตกแต่งอย่างวิจิตรตระการตา ภายในมีที่ให้สุลต่านและนางในฮาเร็มทำละหมาดและสวดมนต์โดยเฉพาะ มีหน้าต่าง 260 บาน สนามด้านหน้าและด้านนอกจะเป็นที่ฝังศพของกษัตริย์และพระราชวงศ์ จะมีสิ่งก่อสร้างที่อำนวยความสะดวกให้กับประชาชนทั่วไป เช่น ห้องสมุด โรงพยาบาล โรงอาบน้ำ ที่พักผ่อนคาราวาน

นำท่านถ่ายภาพกับ **ฮิปโปโดรม (Hippodrome)** คือสิ่งก่อสร้างจากสมัยกรีกซึ่งใช้เป็นสนามแข่งม้า และการแข่งขันขับรถศึก (Chariot Racing) หมายถึงการแข่งขันม้าใจกลางเมืองมอสโกว์ (Central Moscow Hippodrome) สร้างขึ้นระหว่างปี ค.ศ. 203 - 330 แต่ปัจจุบันเหลือเพียง เสา 3 ต้น คือ เสาคอนสแตนตินที่ 7 (Column of Constantine VII) บูรณะเมื่อศตวรรษที่ 10 เสาต้นที่ 2 คือ เสาสูง ที่เชื่อว่าสร้างก่อนคริสตกาลมา 479 ปี เป็นรูปสลัก 3 ตัวพันกัน จากเมืองเดลฟี (Delphi) แล้วถูกขนย้ายมาตั้งที่นี่เมื่อ ศตวรรษที่ 4 ปัจจุบันเหลือเพียงครึ่งต้น และเสาต้นสุดท้ายคือ เสาอียิปต์ หรือเสาโอเบลิสก์ (Obelisk of Thutmose) สร้างในช่วงก่อนคริสตกาลประมาณ 390 ปี

จากนั้นนำท่านถ่ายรูปด้านนอก **วิหารฮาเกีย โซเฟีย (Hagia Sophia)** หรือ **วิหารเซนต์โซเฟีย (St.Sophia)** 1 ใน 7 สิ่งมหัศจรรย์ของโลกยุคกลางเป็นโบสถ์คาทอลิก สร้างในสมัยพระเจ้าจัสติเนียน มีหลังคาเป็นยอดกลมแบบโดม เสาในโบสถ์เป็นหินก้อน หลังทางการได้ตกลงให้วิหารฮาเกีย โซเฟีย เป็นพิพิธภัณฑที่วันนี้คงบรรยากาศของความเก่าชั่งอยู่เต็มเปี่ยม โดยเฉพาะโดมที่ใหญ่ที่สุดเป็นอันดับ 4 ของโลก ซึ่งมีพื้นที่โล่งภายในใหญ่ที่สุด ก่อสร้างด้วยการใช้ผนังเป็นตัวรับน้ำหนักของอาคารลงสู่พื้นแทนการใช้เสาค้ำยันทั่วไป และวิหารฮาเกีย โซเฟียได้รับการยกย่องให้เป็น 1 ใน 7 สิ่งมหัศจรรย์ของโลกยุคกลาง



เที่ยง

บริการอาหารเที่ยง ณ ภัตตาคาร (3)



นำท่าน **ล่องเรือชมความสวยงามของช่องแคบบอสฟอรัส (Bosphorus Cruise)** ซึ่งเป็นช่องแคบที่เชื่อมทะเลดำ (The Black Sea) กับ ทะเลมาร์มารา (Sea of Marmara) โดยมีความยาวประมาณ 32 กิโลเมตรความกว้าง เริ่มตั้งแต่ 500 เมตร จนถึง 3 กิโลเมตร ช่องแคบนี้ถือว่าเป็นจุดบรรจบกันของสุดขอบทวีปยุโรปและสุดขอบทวีปเอเชีย ขณะล่องเรือท่านจะได้เพลิดเพลินกับทัศนียภาพอันสวยงามของริมฝั่งช่องแคบแห่งนี้ ไม่ว่าจะเป็นพระราชวังโดลมาบาห์เซหรือบ้านเรือสไคล์ยุโรปของบรรดาเศรษฐีแห่งประเทศตุรเคีย | นำท่านเดินทางสู่ **เมืองอังการา (Angara)** (ใช้เวลาเดินทางประมาณ 4.30 ชั่วโมง) เมืองหลวงและเมืองที่ใหญ่เป็นอันดับสองในประเทศตุรเคียรองจากอิสตันบูล เมืองอังการาเป็นที่ตั้งของรัฐบาลกลาง ส่วนราชการและสถานเอกอัครราชทูตประเทศต่างๆ

ค่า บริการอาหารค่ำ ณ ห้องอาหารโรงแรม (4)
ที่พัก Royal Hotel, Ankara ระดับ 4 ดาว หรือเทียบเท่ามาตรฐานตุรเคีย



Day3 เมืองอังการา – ทะเลสาบเกลือ – เมืองคัปปาโดเกีย – เมืองเกอเรเม – พิพิธภัณฑ์กลางแจ้เกอเรเม – เมืองใต้ดิน – โรงงานเซรามิก – โรงงานเครื่องประดับ

เช้า บริการอาหารเช้า ณ ห้องอาหารของโรงแรม (5)

นำท่านเดินทางสู่ **ทะเลสาบเกลือ (Tuz Salt Lake)** เป็นทะเลสาบน้ำเค็มที่ใหญ่เป็นอันดับ 2 ของตุรเคีย ซึ่งเป็นทะเลสาบน้ำเค็มที่มีเปอร์เซ็นต์ของเกลือสูง หากเดินทางไปเที่ยวทะเลสาบเกลือในหน้าร้อน น้ำทะเลสาบจะเหือดแห้งเหลือเพียงแต่กองเกลือที่ตกผลึกเป็นแผ่นหนาหลายสิบลมเชินติเมตรมองเห็นเป็นพื้นสีขาวสุดสยดตา และที่ทะเลสาบเกลือแห่งนี้ยังเคยเป็นสถานที่ถ่ายทำหนัง Star War ด้วย จากนั้นนำท่านเดินทางสู่ **เมืองคัปปาโดเกีย (Cappadocia)** (ใช้เวลาเดินทางประมาณ 4 ชั่วโมง) เป็นบริเวณที่อยู่ระหว่าง ทะเลดำกับภูเขาเทารุส เป็นพื้นที่พิเศษที่เกิดจากการระเบิดของภูเขาไฟเมื่อประมาณ 3 ล้านปีมาแล้ว เกิดจากลาวาที่พ่นออกมา และเฝ้าถ่านจำนวนมากกระจายไปทั่วบริเวณ ทับถมเป็นแผ่นดินชั้นใหม่ขึ้นมา จากนั้นกระแสน้ำ ลม ฝน แดด และหิมะ กัดเซาะกร่อนกินแผ่นดินภูเขาไฟไปเรื่อยๆ นับล้านปี จนเกิดเป็นภูมิประเทศประหลาดแปลกตาน่าพิศวง ที่เต็มไปด้วยหินรูปแท่งกรวย (คว่ำ) ปล่อง กระจอม โดม และอีกสารพัดรูปทรง ดูประหนึ่งดินแดนในเทพนิยาย จนชนพื้นเมืองเรียกขานกันว่า “ดินแดนแห่งปล่องไฟนางฟ้า” (Fairy Chimney) และในปัจจุบันนี้ก็ยังเลี้ยงม้ากันอยู่บริเวณนี้ เมืองคัปปาโดเกีย ได้รับการขึ้นทะเบียนให้เป็นมรดกโลกโดยองค์การสหประชาชาติ หรือ ยูเนสโก เมื่อปี ค.ศ. 1985 ได้ขึ้นทะเบียนเมืองใต้ดินแห่งเมืองคัปปาโดเกียเป็นสถานที่มรดกโลกอีกด้วย



เที่ยง บริการอาหารเที่ยง ณ ภัตตาคาร (6)



นำท่านเดินทางสู่ **เมืองเกอเรเม (Goreme)** เป็นเมืองที่ตั้งอยู่ในอาณาบริเวณของเมืองคัปปาโดเกียในตอนกลางของอาณาโตเลียประเทศตุรเคีย เป็นที่ตั้งถิ่นฐานของผู้คนมาตั้งแต่สมัยโรมัน และเป็นสถานที่ที่ชาวคริสเตียนยุคแรกใช้ในการเป็นที่หลบหนีภัยจากการไล่ทำร้ายและสังหารก่อนที่ คริสต์ศาสนาจะเป็นของจักรวรรดิ ที่จะเห็นได้จากคริสตศาสนสถานจำนวนมากายที่ตั้งอยู่ในบริเวณนี้ เป็นเมืองที่มีชื่อเสียงในด้านการทอพรหม และการผลิตเครื่องเซรามิก ล้ำค่าที่มีชื่อเสียงโด่งดังไปทั่วโลก นำท่านถ่ายภาพด้านหน้า **พิพิธภัณฑ์กลางแจ้งเกอเรเม (Open Air Museum of Goreme)** ที่ได้รับการขึ้นทะเบียนเป็นมรดกโลกโดยองค์การสหประชาชาติ หรือ ยูเนสโก เมื่อปี ค.ศ. 1985 ซึ่งเป็นความคิดของชาวคริสต์ ที่ต้องการเผยแพร่ศาสนาโดยการขุดถ้ำเป็นจำนวนมากเพื่อสร้างโบสถ์ และยังเป็นกำบังการรุกรานของชนเผ่าลัทธิอื่นที่ไม่เห็นด้วยกับ ศาสนาคริสต์ นำท่านเข้าชม **เมืองใต้ดิน (Underground City)** เป็นสถานที่ที่ผู้นับถือศาสนาคริสต์ใช้หลบภัยชาวโรมัน ที่ต้องการทำลายร้าง พวกนับถือศาสนาคริสต์ ภายในมีโซนห้องต่างๆ อาทิ ห้องนอน ห้องน้ำ ห้องครัว ห้องหมักไวน์ ห้องประชุม คอกสัตว์ โบสถ์ บ่อน้ำ บางห้องเป็น ห้องโถงกว้างว่ากันว่าสามารถจุคนได้มากกว่า 30,000 คน และระบบระบายอากาศที่ดี แต่อากาศค่อนข้างบางเบา เพราะอยู่ลึกและทางเดินบาง ช่วงอากาศค่อนข้างแคบจนเดินสวนกันไม่ได้ ควรใช้ความระมัดระวังในการรับลงไปชมเมืองใต้ดินแห่งนี้ จากนั้นนำท่านเดินทางเข้าเยี่ยมชม **โรงงาน เซรามิก (Ceramic Factory)** และ**โรงงานเครื่องประดับ (Jewelry Factory)** เพื่อให้ท่านได้ชมการผลิตกรรมวิธีการผลิตสินค้าพื้นเมืองที่มี คุณภาพและชื่อเสียงโด่งดังไปทั่วโลก อิสระให้ท่านได้เลือกซื้อสินค้า

ค่า บริการอาหารค่ำ ณ ห้องอาหารโรงแรม (7)

ที่พัก **พิเศษ...พักโรงแรมสไตล์เก่า Hotel Kral, Cappadocia ระดับ 4 ดาว หรือเทียบเท่ามาตรฐานตุรเคีย**





Day4 เมืองคัปปาโดเกีย - หุบเขานกฟิราบ - หุบเขาอูชิซาร์ - เมืองคอนยา - ที่พักคาราวานซาราย - ทุ่งดอกลาเวนเดอร์ - เมืองปามุคคาเล

เช้า

บริการอาหารเช้า ณ ห้องอาหารของโรงแรม (8)

สำหรับการขึ้นบอลลูนเป็นไฮไลท์ของเมืองคัปปาโดเกียและจุดหมายของนักท่องเที่ยวทั่วโลก ให้ท่านได้อิสระหากท่านใดสนใจขึ้นบอลลูน และกิจกรรมอื่นๆ รายละเอียดดังนี้ **กิจกรรมเสริมพิเศษนี้ไม่รวมอยู่ในราคาทัวร์ (Optional Tour)**

- บอลลูนทัวร์ (Balloon Tour)** สำหรับท่านที่สนใจขึ้นบอลลูนชมความสวยงามของเมืองคัปปาโดเกีย โปรแกรมเสริมพิเศษ จำเป็นต้องออกจากโรงแรมประมาณ 04.30 - 05.00 น. โดยมีรถท้องถิ่นมารับไปขึ้นบอลลูน เพื่อชมความสวยงามของเมืองคัปปาโดเกียในอีกมุมหนึ่งที่ทำชมได้ยาก ใช้เวลาเดินทางจากโรงแรมไปขึ้นบอลลูน ประมาณ 30 - 45 นาที อยู่บนบอลลูนประมาณ 1 ชั่วโมง ค่าใช้จ่ายเพิ่มเติมในการขึ้นบอลลูน ท่านละ ประมาณ 280 - 300 เหรียญดอลลาร์สหรัฐ (USD) ขึ้นอยู่กับฤดูกาล โปรดทราบ ประกันอุบัติเหตุที่รวมอยู่ในโปรแกรมทัวร์ *ไม่ครอบคลุมกิจกรรมพิเศษ ไม่ครอบคลุมการขึ้นบอลลูน และเครื่องร้อนทุกประเภท ดังนั้นขึ้นอยู่กับดุลยพินิจของท่าน*
- รถจี๊ปทัวร์ (Jeep Tour)** สำหรับท่านใดที่สนใจชมความสวยงามของเมืองคัปปาโดเกียบริเวณภาคพื้นดิน โปรแกรมจำเป็นต้องออกจากโรงแรม ประมาณ 05.00 - 06.00 น. โดยมีรถท้องถิ่นมารับ เพื่อชมความสวยงามโดยรอบของเมืองคัปปาโดเกียบริเวณภาคพื้นดินในบริเวณที่รถเล็กสามารถทะลุไปได้ ใช้เวลาอยู่บนรถจี๊ป ประมาณ 1 ชั่วโมง ค่าใช้จ่ายเพิ่มเติมในการนั่งรถจี๊ปอยู่ที่ ท่านละ 100 - 150 เหรียญดอลลาร์สหรัฐ (USD) ขึ้นอยู่กับฤดูกาล โปรดทราบ ประกันอุบัติเหตุที่รวมอยู่ในโปรแกรมทัวร์ *ไม่ครอบคลุมกิจกรรมพิเศษ ไม่ครอบคลุมการขึ้นบอลลูน และเครื่องร้อนทุกประเภท ดังนั้นขึ้นอยู่กับดุลยพินิจของท่าน*

คำแนะนำ

- เนื่องด้วยข้อกำหนดของเวลา ท่านจำเป็นต้องเลือกซื้อแพ็คเกจทัวร์เสริมอย่างใด อย่างหนึ่ง
- ท่านที่มารถ กรุณาทานยาแก้เมารถล่วงหน้าอย่างน้อยครึ่งก่อนออกเดินทาง และควรแจ้งให้หัวหน้าทัวร์ทราบตั้งแต่อ่อนวันเดินทาง (ตั้งแต่อยู่ประเทศไทย เพื่อเตรียมยาแก้เมารถจากประเทศไป)
- กิจกรรมนี้ ไม่อนุญาตให้ผู้ที่เป็นโรคหัวใจขั้นรุนแรง, ตั้งครรภ์ หรือ เด็กอายุต่ำกว่า 7 ปี เข้าร่วมโดยเด็ดขาด กรณีเกิดความเสียหายไม่ว่ากรณีใดๆ ทางบริษัทขอสงวนสิทธิ์ในการรับผิดชอบทุกกรณี
- สำหรับท่านที่ไม่ร่วมในโปรแกรมเสริมพิเศษ ท่านจำเป็นต้องพักผ่อนรอคณะอยู่ที่โรงแรมที่พัก



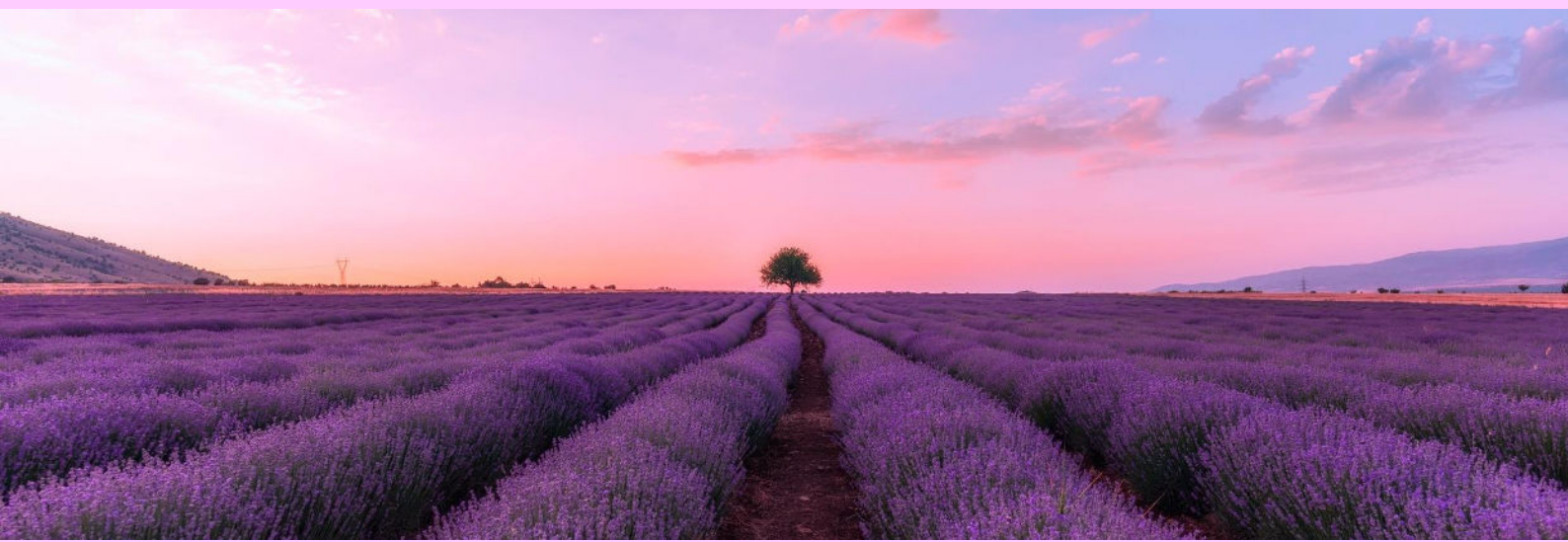
จากนั้นนำท่านเดินทางสู่ **หุบเขานกพิราบ (Pigeon Valley)** เป็นหน้าผาที่ชาวเมืองโบราณได้ขุดเจาะเป็นรู เพื่อให้นกพิราบเข้าไปทำรังอาศัยอยู่ เนื่องจากสมัยก่อนชาวเมืองใช้นกพิราบมีหน้าที่เป็นผู้ส่งสารสำคัญในแถบละแวกนั้น และยังเป็นสัตว์เลี้ยงอีกด้วย

นำท่านเดินทางสู่ **หุบเขาอุชิซาร์ (Uchisar Valley)** ให้ท่านได้ถ่ายภาพด้านหน้า เป็นหุบเขาคัลายจอมปลวกขนาดใหญ่ ใช้เป็นที่อยู่อาศัย ซึ่งหุบเขาแห่งนี้มีรูพรุน มีรอยเจาะ รอยขุด อันเกิดจากฝีมือมนุษย์ไปเกือบทั่วทั้งภูเขา เพื่อเอาไว้เป็นที่อยู่อาศัย อุชิซาร์ คือ บริเวณที่สูงที่สุดของบริเวณโดยรอบ ดังนั้นในอดีตอุชิซาร์ มีไว้ทำหน้าที่เป็นป้อมปราการที่เกิดขึ้นเองตามธรรมชาติเอาไว้สอดส่องข้าศึกยามมีภัยอีกด้วย

นำท่านเดินทางสู่ **เมืองคอนยา (Konya)** (ใช้เวลาเดินทางประมาณ 3 ชั่วโมง) ซึ่งเคยเป็นเมืองหลวงของอาณาจักรเซลจุก เป็นชื่อของอาณาจักรเก่าแก่ ซึ่งเคยมีอำนาจรุ่งเรืองสุดขีดในดินแดนอนาโตเลียของตุรเคียโบราณ เมื่อราวปี ค.ศ. 1087 – 1194 กินเนื้อที่กว่า 3,900,000 ตารางกิโลเมตร ระหว่างทางนำท่านแวะถ่ายภาพ **ที่พักคาราวานซาราย (Caravanserai)** เป็นสถานที่พักแรกของกองคาราวานในสมัยโบราณตามเส้นทางสายไหมและชาวเติร์กสมัยออตโตมัน

เที่ยง บริการอาหารกลางวัน ณ ภัตตาคารอาหารท้องถิ่น (9)

นำท่านแวะชม **ทุ่งดอกลาเวนเดอร์ (Lavender Farm)** ที่เมืองอิสปาร์ตา พร้อมบานสะพรั่งสวยงามเต็มที่ในช่วงปลายเดือนมิถุนายน ถึงต้นเดือนสิงหาคม (ทั้งนี้ขึ้นอยู่กับสภาพอากาศ) ซึ่งบริเวณเมืองนี้ เป็นพื้นที่ลุ่มสลบกับภูเขารายล้อม จึงมีพื้นที่ในการปลูกดอกไม้ ผลไม้ตามฤดูกาลอย่างมากมาย ให้ท่านได้อิสระได้เก็บภาพบรรยากาศสวยงามภายในทุ่งดอกลาเวนเดอร์ตามอัธยาศัย (ปริมาณของดอกไม้จะมีมากน้อยขึ้นอยู่กับสภาพภูมิอากาศและช่วงเวลาเดินทาง)





นำท่านเดินทางสู่ **เมืองปามุกคาล (Pamukkale)** (ใช้เวลาเดินทางประมาณ 4 ชั่วโมง) เมืองที่มีน้ำพุเกลือแร่ร้อนไหลทะลุขึ้นมาจากใต้ดินผ่านซากปรักหักพังของเมืองเก่าแก่สมัยกรีกก่อนไหลลงสู่หน้าผา จนเกิดผลึกกึ่งสถาปัตยกรรมสีขาวขึ้น

ค่า บริการอาหารค่ำ ณ ห้องอาหารโรงแรม (10)

ที่พัก Lycus River Thermal, Pamukkale ระดับ 4 ดาว หรือเทียบเท่ามาตรฐานตุรเคีย



Day5 เมืองปามุกคาล - ปราสาทปุยฝ้าย - เมืองโบราณเฮียราโพลิส - โรงงานคอตตอน - หมู่บ้านซิรินเซ - เมืองคูซาดาซี

เช้า บริการอาหารเช้า ณ ห้องอาหารของโรงแรม (11)

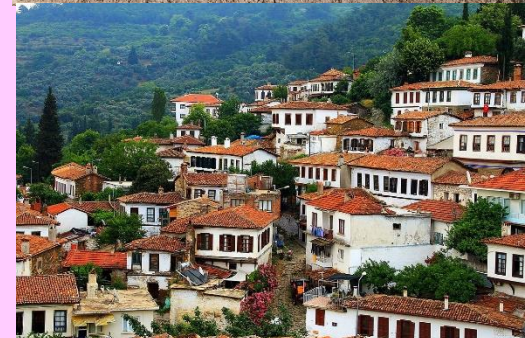
นำท่านเข้าชม **ปราสาทปุยฝ้าย (Cotton Castle)** ปามุกแปลว่าฝ้าย คาลแปลว่าปราสาท เป็นน้ำตกสีขาวโพลน ลดหลั่นกันลงมาเป็นชั้นส่งประกายสะท้อนกับแสงแดดระยิบระยับ บนหน้าผา โตรกเขา สีขาวบริสุทธิ์ของแร่แคลเซียมที่เกาะตัวอยู่บนเนินเขา ลดหลั่นลงมาตั้งป้อมปราการเกิดจากน้ำพุร้อนที่มีแร่แคลเซียมคาร์บอเนตผสมอยู่เป็นจำนวนมากในธรรมชาติ เมื่อน้ำแร่ไหลไปตามพื้นหิน แคลเซียมจะเกาะตัวติดอยู่กับหิน ส่วนคาร์บอเนตจะแปรสภาพกลายเป็นคาร์บอนไดออกไซด์แยกตัวไป นานๆ เข้าแคลเซียมขาวจะเกาะเต็มพื้นหินบนภูเขาจนมองไม่เห็นพื้นหิน พื้นดิน รูปร่างจะเปลี่ยนไปตามรูปร่างของพื้นหินที่เกาะอยู่เป็นรูปทรงต่างๆ แปลกตา แลดูเหมือนกับอ่างน้ำบนสวรรค์ หรือฉากในดินแดนแห่งเทพนิยาย จนทำให้ปามุกคาลและเมืองเฮียราโพลิส ได้รับการยกย่องจากองค์การยูเนสโกให้เป็นมรดกโลกทางธรรมชาติและ

วัฒนธรรมในปี ค.ศ. 1988 ภายในบริเวณเดียวกันนี้ยังเป็น **เมืองโบราณเฮียราโพลิส (Hierapolis)** เป็นเมืองโรมันโบราณที่สร้างล้อมรอบบริเวณที่เป็นน้ำพุเกลือแร่ร้อน ซึ่งเชื่อกันว่ามีสรรพคุณในการรักษาโรคเมื่อเวลาผ่านไปภัยธรรมชาติได้ทำให้เมืองนี้เกิดการพังทลายลงเหลือเพียงซากปรักหักพังกระจายอยู่ทั่วไปบางส่วนยังพอมองออกว่าเดิมเคยเป็นอะไร อาทิ โรงละคร แอมฟิเธียเตอร์ขนาดใหญ่ วิหารอพอลโล สุสานโรมันโบราณ **ได้รับการขึ้นทะเบียนให้เป็นมรดกโลกโดยองค์การสหประชาชาติ หรือ ยูเนสโก เมื่อปี ค.ศ. 1988**



เที่ยง บริการอาหารเที่ยง ณ ภัตตาคาร (12)

จากนั้นนำท่านชม **โรงงานคอตตอน (Cotton Textile Factory Outlet)** สามารถเลือกซื้อของฝากเช่น ผ้าพันคอ ผ้าปูที่นอน เสื้อผ้าเป็นสินค้าที่ผลิตด้วยคอตตอน100%นำท่านเดินทางสู่ **หมู่บ้านซิรินเซ (Sirince Village)** หมู่บ้านแห่งสองวัฒนธรรมระหว่างตุรเคียและกรีซ หมู่บ้านแห่งหุบเขาอุดมไปด้วยความสมบูรณ์บนยอดเขา สิ่งหนึ่งที่ทำให้หมู่บ้านซิรินเซโดดเด่นท่ามกลางสถานที่ท่องเที่ยวก็คือไวน์ เนื่องจากที่นี่คือหมู่บ้านชาวกรีกจริงๆ จึงมีวัฒนธรรมไวน์รวมไปถึงไวน์ผลไม้อื่น อาทิ แอปเปิ้ล สตรอว์เบอร์รี่ กล้วย พีช เมล่อน ไวน์ผลไม้ของซิรินเซขึ้นชื่อมาก สามารถชิมไวน์และซ้อปปิ้งในท้องใต้ดินในใจกลางหมู่บ้านซิรินเซ ตลาดนัดของหมู่บ้านมีจำหน่ายสบู่โฮมเมด งานฝีมือ ผลิตภัณฑ์น้ำมันมะกอกทุกชนิด บ้านไวน์ และบ้านกรีกโบราณ นอกจากนี้ ทิวทัศน์ของหมู่บ้านจากหอคอยไฮดริ เมย์เดน (Hodri Meydan) ทางเหนือของหมู่บ้านซิรินเซก็สวยงามเช่นกัน





จากนั้นนำท่านเดินทางสู่ **เมืองคูซาดาซี (Kusadasi)** (ใช้เวลาเดินทางประมาณ 2.30 ชั่วโมง) เมืองท่าเลียบชายฝั่งทะเลของประเทศตุรเคีย ในอดีตเมืองนี้เป็นเหมือนท่าเรือขนส่งสินค้า เป็นเมืองที่มีชื่อเสียงเรื่องการผลิตเครื่องหนังคุณภาพสูงส่งออกทั่วโลก

ค่า บริการอาหารค่ำ ณ ห้องอาหารของโรงแรม (13)
ที่พัก Faustina Hotel, Kusadasi ระดับ 4 ดาว หรือเทียบเท่ามาตรฐานตุรเคีย



Day6 เมืองคูซาดาซี – โรงงานผลิตเครื่องหนัง – เมืองบัวร์ซา – มัสยิดบัวร์ซา – หมู่บ้านโบราณคูมาลิกิซิก – เมืองอิสตันบูล

เช้า บริการอาหารเช้า ณ ห้องอาหารของโรงแรม (14)
นำท่านชม **โรงงานผลิตเครื่องหนัง (Leather Factory)** ซึ่งประเทศตุรเคียเป็นประเทศที่มีฐานการผลิตเครื่องหนังคุณภาพสูงที่สุดอันดับต้นๆ ของโลก ทั้งยังผลิตเสื้อผ้าให้กับแบรนด์ดังในอิตาลี อาทิ Versace, Prada, Michael Kors อีกด้วย อิสระให้ท่านเลือกชมผลิตภัณฑ์จากเครื่องหนังและสินค้าพื้นเมืองตามอัธยาศัย นำท่านเดินทางสู่ **เมืองบัวร์ซา (Bursa)** (ใช้เวลาเดินทางประมาณ 4 ชั่วโมง) ตั้งอยู่บนยอดเขาอูลูดัค (Uludag) ทางภาคตะวันตกเฉียงเหนือของประเทศตุรเคีย โดยที่นี่ถูกเรียกว่าเป็นเมืองแห่งริสอร์ทและสกีเนื่องจากเต็มไปด้วยแหล่งท่องเที่ยวมากมาย นอกจากนี้บัวร์ซายังเป็นเมืองหลวงแห่งแรกของอาณาจักรออตโตมันบนคาบสมุทรอนาโตเลียในอดีต และยังเป็นเมืองที่ได้รับการยอมรับจากชาวตุรเคียและนักท่องเที่ยวไปว่าเป็นเมืองแห่งกะบับที่เป็นอาหารพื้นเมืองที่อร่อยที่สุดในประเทศอีกด้วย

นำท่านชมความงามของ **มัสยิดบัวร์ซา (Bursa Grand Mosque)** ภายในจะพบกับผลงานอันละเอียดอ่อน และประณีตของงานกระเบื้องประดับที่มีสีสันลวดลายที่ละเอียด และซับซ้อนอย่างพิสดารทั้งลายรูปวงกลม รูปดาว ซึ่งเป็นสัญลักษณ์ของศาสนาอิสลามและรูปเรขาคณิต ให้ท่านได้ชมความสวยงามของตัวเมืองที่ในอดีตกษัตริย์ที่เคยปกครองอาณาจักรออตโตมัน ได้ใช้เมืองนี้เป็นที่ฝังศพ และนอกจากนั้นยังถูกตกแต่งให้เป็นสวนที่สวยงาม ร่มรื่นไปด้วยต้นไม้ที่เขียวชอุ่มเป็นจำนวนมาก

เที่ยง บริการอาหารเที่ยง ณ ภัตตาคาร (15) **พิเศษ...เคbabตุรเคียต้นตำรับ!!**



นำท่านเดินทางสู่ **หมู่บ้านโบราณคูมาลิกิซิก (Cumalikizik Village)** เป็นหมู่บ้านที่มีสถาปัตยกรรมยุคแรกของจักรวรรดิออตโตมัน ทั้งนี้ยังเป็นสถานที่ที่มีความสำคัญทางประวัติศาสตร์ของเมืองบัวร์ซาเป็นอย่างมาก และได้รับเป็นเมืองมรดกโลกจาก องค์การการศึกษาวิทยาศาสตร์และวัฒนธรรมแห่งสหประชาชาติ หรือยูเนสโก เมื่อปี ค.ศ. 2014 เมืองแห่งนี้ยังได้รับการรักษาโครงสร้างสถาปัตยกรรมเป็นอย่างดี ทั้งนี้บริเวณทางเข้าหมู่บ้านยังมีร้านค้าขายของฝากที่ระลึกมากมาย





จากนั้นนำท่านเดินทางสู่ **เมืองอิสตันบูล (Istanbul)** (ใช้เวลาเดินทางประมาณ 2 ชั่วโมง) เป็นเมืองที่มีความสำคัญที่สุดของประเทศตุรเคีย มีประวัติศาสตร์ยาวนานหลายศตวรรษตั้งแต่อ่อนคริสตกาล มีทำเลที่ตั้งอยู่บริเวณช่องแคบบอสฟอรัส ซึ่งทำให้อิสตันบูลเป็นเมืองสำคัญเพียงเมืองเดียวในโลก ที่ตั้งอยู่ใน 2 ทวีป คือ ทวีปยุโรป (ฝั่ง Thrace ของบอสฟอรัส) และทวีปเอเชีย (ฝั่งอนาโตเลีย)

ค่า บริการอาหารค่ำ ณ ห้องอาหารของโรงแรม (16)
ที่พัก The Nirvanas Hotel, Istanbul ระดับ 4 ดาว หรือเทียบเท่ามาตรฐานตุรเคีย

Day7 เมืองอิสตันบูล – หอคอยกาลาตา – สไปซ์มาเก็ต – ร้านเตอร์กิช ดีไลท์ – สนามบินอิสตันบูล ประเทศตุรเคีย

เช้า บริการอาหารเช้า ณ ห้องอาหารของโรงแรม (17)

นำท่านถ่ายภาพด้านหน้า **หอคอยกาลาตา (Galata Tower)** หอคอยหินสโตนโรมัน แบบสถาปัตยกรรมโรมานเนสก์ ตัวตึกประกอบด้วย 9 ชั้น มีรูปทรงกระบอก และมีหลังคาเป็นทรงกรวย อีกหนึ่งสัญลักษณ์เมืองอิสตันบูล สร้างขึ้นในปี ค.ศ.1348 เพื่อไว้เป็นหอสังเกตการณ์ป้องกันข้าศึกจากทางทะเลปัจจุบันชั้นบนเปิดให้นักท่องเที่ยวขึ้นชมทัศนียภาพของเมือง

นำท่านช้อปปิ้งที่ **สไปซ์มาเก็ต (Spice Market)** หรือ ตลาดอียิปต์ (Egyptian Bazaar) เป็นตลาดเครื่องเทศตั้งอยู่ใกล้กับสะพานกาลาตา ที่นี่ถือเป็นตลาดในร่มและเป็นตลาดที่ใหญ่เป็นอันดับสองในเมืองอิสตันบูล สร้างขึ้นตั้งแต่ช่วงปี ค.ศ. 1660 โดยเป็นส่วนหนึ่งของมัสยิดใหม่ ภายในตลาดยังมีสินค้ามากมายให้ได้เลือกซื้อ อาทิ อาหาร, เครื่องเทศ, ขนมหวานของตุรเคีย, เครื่องเพชรพลอย, ของที่ระลึก, ผลไม้แห้ง และเครื่องประดับต่างๆ อีกด้วย



จากนั้นนำท่านเดินทางสู่ **ร้านเตอร์กิช ดีไลท์ (Turkish Delight Shop)** คือขนมหวานขึ้นชื่อของประเทศตุรเคีย ซึ่งคนท้องถิ่นเรียกกันว่า โลคุม (Lokum) เป็นขนมหวานทรงลูกเต๋าที่ประกอบขึ้นจากแป้งและน้ำตาล มักจะมีอัลมอนด์ วอลนัท ถั่วพิสตาชิโอ และแมคคาเดเมียผสมเข้าไปด้วย โดยส่วนมาก หน้าตาจะมีสีชมพูเข้ม แต่ก็ดูจางลงไปทันทีเมื่อเสิร์ฟกับน้ำตาลไอซิ่งที่คลุกเคล้าประหนึ่งแป้งฝุ่น มีรสหวานสอดแทรกด้วยความกรอบและมันของถั่วคุณภาพดี ชาวตุรเคียนิยมทานคู่กับชาร้อน หรือ ชากลิ้นแอมเปิ้ล

ได้เวลาอันสมควร นำท่านเดินทางสู่ **สนามบินอิสตันบูล ประเทศตุรเคีย**

16.00 นำท่านออกเดินทางสู่ **สนามบินสุวรรณภูมิ ประเทศไทย** โดยสายการบิน **Turkish Airlines** เที่ยวบินที่ **TK058** (บริการอาหารและเครื่องดื่มบนเครื่อง)



Day8 สนามบินสุวรรณภูมิ ประเทศไทย

05.15 เดินทางถึง **สนามบินสุวรรณภูมิ ประเทศไทย** โดยสวัสดิภาพ พร้อมความประทับใจ

✔ อัตราค่าบริการนี้รวม



ค่าตัวเครื่องบินไป-กลับพร้อมคณะ



ค่าภาษีสนามบินทุกแห่งที่มี



ค่าน้ำหนักกระเป๋าสัมภาระ
เป็นไปตามสายการบินกำหนด



ค่าจ้างมีคฤหาสน์คอยบริการตลอด
การเดินทาง



ค่าอาหารตามมือที่ระบุในรายการ



ค่ารถรับ-ส่ง และนำเที่ยวตามรายการ



ค่าที่พักตามที่ระบุในรายการ
พักห้องละ 2-3 ท่าน



ค่าเข้าชมสถานที่ต่างๆ ตามรายการ



ค่าประกันอุบัติเหตุระหว่างเดินทาง
วงเงินท่านละ 1,000,000 บาท
เงื่อนไขตามกรมธรรม์



ค่าบริการซึ่งได้รวมภาษีมูลค่าเพิ่ม 7% แล้ว
ถ้าบริษัทสามารถ หัก ภาษี ณ ที่จ่าย 3%
(ยอดก่อนภาษีมูลค่าเพิ่ม)

✘ อัตราค่าบริการนี้ไม่รวม



ค่าใช้จ่ายส่วนตัวนอกเหนือจากรายการที่ระบุ เช่น ค่าทำหนังสือเดินทาง, ค่าโทรศัพท์, ค่าโทรศัพท์
ทางไกล, ค่าอินเทอร์เน็ต, ค่าซักรีด, มิบบาร์ในห้อง (กรุณาสอบถามจากหัวหน้าทัวร์ก่อนการใช้บริการ)



ค่าทิปคนขับรถ และหัวหน้าทัวร์



ค่าดำเนินการอื่นๆ สำหรับผู้ที่ไม่ได้ถือหนังสือเดินทางสัญชาติไทย ค่าดำเนินการ
แจ้งเข้า-ออกประเทศ



ค่าอาหารพิเศษที่นอกเหนือจากที่รายการทัวร์กำหนด และ รวมถึงการริเคอสอาหารพิเศษต่างๆ
เช่น อาหารเจ มังสวิรัตติ อาหารทะเล เป็นต้น



ค่าบริการอื่นๆ เพิ่มของสายการบิน เช่น ที่นั่ง อาหาร วิลแชร์ และ บริการเสริมอื่น (ถ้ามี)



ค่าวีซ่าท่องเที่ยว (ถ้ามี) รวมถึงกรณีที่ประเทศปลายทางประกาศยกเลิกวีซ่าท่องเที่ยว
สำหรับนักท่องเที่ยวชาวไทย



เงื่อนไขการยกเลิกการเดินทาง

1. กรณีที่นักท่องเที่ยวต้องการ **ขอยกเลิกการเดินทาง เลื่อน หรือ เปลี่ยนแปลงการเดินทาง**

นักท่องเที่ยว (ผู้มีรายชื่อในเอกสารการจอง) จะต้องอีเมล เพื่อลงนามในเอกสารแจ้งยืนยันยกเลิกการจอง กับทางบริษัทเป็นลายลักษณ์อักษรเท่านั้น ทางบริษัทไม่รับยกเลิกการจองผ่านทางโทรศัพท์ ไม่ว่ากรณีใดๆ ทั้งสิ้น

2. กรณีนักท่องเที่ยวต้องการ **ขอรับเงินค่าบริการคืน** กรุณาส่งเอกสารทางอีเมล เอกสารที่ใช้ประกอบการขอรับเงินคืนรายละเอียดดังนี้

- หน้าสมุดบัญชีธนาคารที่ต้องการให้นำเงินเข้า
- ใบเรียกเก็บเงิน หรือ หลักฐานการชำระเงินค่าบริการต่างๆ ทั้งหมด
- พาสปอร์ตหน้าแรกของผู้เดินทาง

**** กรณีมอบอำนาจจะต้องมีหนังสือมอบอำนาจ และ สำเนาบัตรประชาชนของผู้รับมอบอำนาจ ****

เงื่อนไขการคืนเงินค่าบริการดังนี้

แจ้งยกเลิกก่อนเดินทาง
ตั้งแต่ 30 วันขึ้นไป

คืนค่าใช้จ่ายทั้งหมด หรือ หักค่าใช้จ่ายจริงที่เกิดขึ้น
(กรณีวันเดินทางตรงกับช่วงวันหยุดนักขัตฤกษ์ ไม่ว่าวันใดวันหนึ่ง ทางบริษัทขอสงวนสิทธิ์ในการยกเลิกการเดินทางไม่น้อยกว่า 55 วัน)

แจ้งยกเลิกก่อนเดินทาง
15-29 วัน

เก็บค่าใช้จ่ายท่านละ 50% ของค่าทัวร์
หรือ หักค่าใช้จ่ายจริงที่เกิดขึ้น
(กรณีที่มีค่าใช้จ่ายตามจริงมากกว่ากำหนด ทางบริษัทขอสงวนสิทธิ์ในการเรียกเก็บค่าใช้จ่ายเพิ่ม)

แจ้งยกเลิกก่อนเดินทาง
0-14 วัน

เก็บค่าใช้จ่ายท่านละ 100% ของค่าทัวร์



ข้อมูลสำคัญเกี่ยวกับโรงแรมที่พักที่ท่านครทรา

1. เนื่องจากการวางแผนผังห้องพักของแต่ละโรงแรมแตกต่างกัน เช่น ห้องพักแบบห้องเดี่ยว (Single) ห้องพักแบบห้องคู่ 2 ท่าน (Twin/Double) และ ห้องพักแบบ 3 ท่าน / 3 เตียง (Triple Room) จึงอาจทำให้ห้องพักแต่ละประเภท อาจจะไม่ติดกัน หรือ อยู่คนละชั้นกัน และบางโรงแรมอาจจะไม่มีห้องพักแบบ 3 ท่าน ซึ่งถ้าต้องการเข้าพัก 3 ท่าน อาจจะต้องเป็น 1 เตียงใหญ่ กับ 1 เตียงพับเสริม หรือ อาจมีความจำเป็นต้องแยกห้องพักเป็นห้องคู่ 1 ห้อง (Twin/Double) และ ห้องเดี่ยว 1 ห้อง (Single) ไม่ว่ากรณีใดๆ ทางบริษัทขอสงวนสิทธิ์ในการเรียกเก็บค่าบริการเพิ่มตามจริงที่เกิดขึ้นจากนักท่องเที่ยว
2. กรณีที่มีงานจัดประชุมนานาชาติ (Trade Fair) เป็นผลให้ค่าโรงแรมสูงขึ้นมาก และ ห้องพักในเมืองเต็ม บริษัทฯ ขอสงวนสิทธิ์ในการปรับเปลี่ยน หรือย้ายเมืองเพื่อให้เกิดความเหมาะสม
3. โดยส่วนใหญ่ตามธรรมเนียม ของห้องพักจะเป็นห้องพักที่ห้ามสูบบุหรี่ (Non Smoking Room) โดยทางโรงแรมอาจมีการติดตั้งอุปกรณ์ดับจับควันไว้ในห้อง กรณีที่มีการลักลอบสูบบุหรี่ในห้องพัก และถูกตรวจสอบได้ ผู้เข้าพักจำเป็นต้องชำระค่าปรับกับโรงแรม โดยตรง โดยค่าปรับขึ้นอยู่กับเงื่อนไขของแต่ละโรงแรม



ข้อมูลสำคัญเกี่ยวกับสายการบินที่ท่านครทรา

1. เกี่ยวกับที่นั่งบนเครื่องบิน เนื่องจากบัตรโดยสาร เป็นแบบหมู่คณะ (ราคาพิเศษ) สายการบินจึงขอสงวนสิทธิ์ในการเลือกที่นั่งบนเครื่องบินทุกกรณี แต่ทางบริษัทจะพยายามให้มากที่สุด ให้ลูกค้าผู้เดินทางที่มาด้วยกันได้นั่งด้วยกัน หรือใกล้กันให้มากที่สุดเท่าที่จะสามารถทำได้
2. กรณีที่ท่านเป็นมุสลิม หรือ นับถือศาสนาอิสลาม หรือ แพ้อาหารบางประเภท โปรดระบุมาให้ชัดเจนในขั้นตอนการจอง กรณีที่แจ้งล่วงหน้าก่อนเดินทางกะทันหัน อาจมีค่าใช้จ่ายเพิ่มเพื่อชำระกับเมนูใหม่ที่ต้องการ เพราะเมนูเดิมของคณะ ไม่สามารถยกเลิกได้
3. บางสายการบินอาจมีเงื่อนไขเกี่ยวกับการให้บริการอาหารบนเครื่องแตกต่างกัน ขอให้ท่านทำความเข้าใจถึงวัฒนธรรมประจำชาติ ของแต่ละสายการบินที่กำลังให้บริการท่านอยู่
4. สายการบินอาจมีการงดเสิร์ฟอาหาร และเครื่องดื่ม หรือเปลี่ยนแปลงรูปแบบอาหาร ขึ้นอยู่กับสายการบินเป็นผู้กำหนด



เงื่อนไข และข้อควรทราบอื่นๆ ที่ท่านควรทราบ

1. ทัวرنีสำหรับผู้มีวัตถุประสงค์ประสงค์เพื่อการท่องเที่ยวเท่านั้น
2. ทัวرنีขอสงวนสิทธิ์สำหรับผู้เดินทางที่ถือหนังสือเดินทางธรรมดา (หน้าปกสีน้ำตาล / เลือดหมู) เท่านั้น กรณีที่ท่านถือหนังสือเดินทางราชการ (หน้าปกสีน้ำเงินเข้ม) หนังสือเดินทางทูต (หน้าปกสีแดงสด) และต้องการเดินทางไปพร้อมคณะทัวร์ อันมีวัตถุประสงค์เพื่อการท่องเที่ยว โดยไม่มีจดหมายเชิญ หรือ เอกสารใดเชื่อมโยงเกี่ยวกับการขออนุญาตการใช้หนังสือเดินทางพิเศษอื่นๆ หากไม่ผ่านการอนุมัติของเจ้าหน้าที่เคทีเอ็ม ด่านตรวจคนเข้าเมือง ทั้งฝั่งประเทศไทย (ต้นทาง) ขาวอก และ ต่างประเทศ (ปลายทาง) ขาเข้า ไม่ว่าจะกรณีใดก็ตาม ทางบริษัทขอสงวนสิทธิ์ไม่รับผิดชอบความผิดพลาดที่จะเกิดขึ้นในส่วนนี้ ไม่ว่าส่วนใดส่วนหนึ่ง
3. ทัวرنีนี้เป็นทัวร์แบบเหมาจ่ายล่วงหน้าเรียบร้อยแล้วทั้งหมด หากท่านไม่ได้ร่วมเดินทางหรือใช้บริการตามที่ระบุไว้ในรายการ ไม่ว่าจะบางส่วนหรือทั้งหมด หรือถูกปฏิเสธการเข้า-ออกเมือง หรือด้วยเหตุผลใดๆ ก็ตาม ทางบริษัทขอสงวนสิทธิ์ไม่คืนเงินค่าบริการ ไม่ว่าจะบางส่วนหรือทั้งหมดให้แก่ท่านไม่ว่ากรณีใดๆ ก็ตาม
4. ทางบริษัทขอสงวนสิทธิ์ไม่รับผิดชอบค่าเสียหายจากความผิดพลาดในการสะกดชื่อ นามสกุล คำนำหน้าชื่อ เลขที่หนังสือเดินทาง เลขที่วีซ่า และอื่นๆ เพื่อใช้ในการจองตั๋วเครื่องบิน ในกรณีที่นักท่องเที่ยว หรือ เอเยนต์ไม่ได้ส่งหน้าหนังสือเดินทาง และ หน้าวีซ่ามาให้กับทางบริษัทพร้อมการชำระเงินมัดจำหรือส่วนที่เหลือทั้งหมด
5. ทางบริษัทขอสงวนสิทธิ์ในการเปลี่ยนแปลงรายการการเดินทางตามความเหมาะสม เพื่อให้สอดคล้องกับ สถานการณ์ ภูมิอากาศ และเวลา ณ วันที่เดินทางจริงของประเทศที่ท่านเดินทาง ทั้งนี้ ทางบริษัทจะคำนึงถึงความปลอดภัย และ ประโยชน์ของลูกค้าเป็นสำคัญ
6. ทางบริษัทขอสงวนสิทธิ์ไม่รับผิดชอบต่อความเสียหายหรือค่าใช้จ่ายใดๆ ที่เพิ่มขึ้นของนักท่องเที่ยวที่ไม่ได้เกิดจากความผิดของทางบริษัท เช่น ภัยธรรมชาติ การจลาจล การนัดหยุดงาน การปฏิวัติ อุบัติเหตุ ความเจ็บป่วย ความสูญหายหรือเสียหายของสัมภาระ: ความล่าช้า เปลี่ยนแปลง หรือการบริการของสายการบิน เหตุสุดวิสัยอื่น เป็นต้น
7. อัตราค่าบริการนี้คำนวณจากอัตราแลกเปลี่ยนเงินตราต่างประเทศ ณ วันที่ทางบริษัทเสนอราคา ดังนั้น ทางบริษัทขอสงวนสิทธิ์ในการปรับราคาค่าบริการเพิ่มขึ้น ในกรณีที่มีการเปลี่ยนแปลงอัตราแลกเปลี่ยนเงินตราต่างประเทศ ค่าตัว เครื่องบิน ค่าภาษีน้ำมัน ค่าภาษีสนามบิน ค่าประกันภัยสายการบิน การเปลี่ยนแปลงเที่ยวบิน ฯลฯ ที่ทำให้ต้นทุนสูงขึ้น
8. มัคคุเทศก์ พนักงาน หรือตัวแทนของทางบริษัท ไม่มีอำนาจในการให้คำสัญญาใดๆ แก่บริษัท เว้นแต่มีเอกสารลงนามโดยผู้มีอำนาจของบริษัทกำกับเท่านั้น
9. นักท่องเที่ยวต้องมีความพร้อมในการเดินทางทุกประการ หากเกิดเหตุสุดวิสัยใดๆ ระหว่างรอการเดินทาง อันไม่ใช่เหตุที่เกี่ยวข้องกับทางบริษัท อาทิ วีซ่าไม่ผ่าน เกิดอุบัติเหตุที่ไม่สามารถควบคุมได้ นอกเหนือการควบคุมและคาดหมาย ทางบริษัทจะรับผิดชอบคืนค่าทัวร์เฉพาะส่วนที่บริษัทยังไม่ได้ชำระแก่ทางลูกค้าของทางบริษัท หรือจะต้องชำระตามข้อ ตกลงแก่ลูกค้าตามหลักปฏิบัติเท่านั้น
10. คณะทัวร์นี้ เป็นการชำระค่าใช้จ่ายทั้งหมดแบบผูกขาดกับตัวแทนบริษัทที่ได้รับการรับรองอย่างถูกต้อง ณ ประเทศปลายทาง ซึ่งบางส่วนของโปรแกรมอาจจำเป็นต้องท่องเที่ยวอันเป็นไปตามนโยบายของประเทศปลายทางนั้นๆ กรณีที่ท่านไม่ต้องการใช้บริการส่วนใดส่วนหนึ่ง ไม่ว่าจะกรณีใดก็ตาม จะไม่สามารถคืนค่าใช้จ่ายให้ได้ และ อาจมีค่าใช้จ่ายเพิ่มเติมขึ้น ตามมาเป็นบางกรณี ทางบริษัทขอสงวนสิทธิ์ในการเรียกเก็บค่าใช้จ่ายที่เกิดขึ้นจริงทั้งหมดกับผู้เดินทาง กรณีที่เกิดเหตุการณ์ขึ้นนี้ขึ้น ไม่ว่าจะกรณีใดก็ตาม
11. กรณีลูกค้าที่จองเฉพาะทัวร์โดยรวมมิตรโดยสารโดยเครื่องบิน (จอยด์แลนด์ทัวร์ ชื่อตัวเครื่องบินแยกเอง) ในวันเริ่มทัวร์ (วันที่หนึ่ง) ท่านจำเป็นจะต้องมารอคณะท่าน ทางบริษัทไม่สามารถให้คณะ รอท่านได้ ไม่ว่าจะกรณีใดก็ตาม กรณีที่ไฟล์กของท่านถึงช้ากว่าคณะ และ ยืนยันเดินทาง ท่านจำเป็นจะต้องเดินทางตามคณะไปยังเมือง หรือ สถานที่ท่องเที่ยวที่ท่านอยู่ในเวลานั้นๆ กรณีนี้ จะมีค่าใช้จ่ายเพิ่ม ท่านจำเป็นจะต้องชำระค่าใช้จ่ายที่ใช้ในการเดินทางด้วยตนเองทั้งหมดเท่านั้น ไม่ว่า กรณีใดก็ตาม และ ทางบริษัทขอสงวนสิทธิ์ไม่สามารถชดเชย หรือ ทดแทน หากท่านไม่ได้ท่องเที่ยวเมือง หรือ สถานที่ท่องเที่ยวใดๆ สถานที่หนึ่ง ทุกกรณี เนื่องจากเป็นการชำระแบบเหมาจ่ายกับตัวแทนแล้วทั้งหมด



ข้อมูลสำคัญเกี่ยวกับ การยื่นคำร้องขอวีซ่า ที่ท่านควรรู้อ

1. โปรแกรมทัวร์นี้ไม่รวม ค่าธรรมเนียมวีซ่าต่างๆจากสถานทูต ค่าบริการและค่าธรรมเนียมจากศูนย์ยื่นวีซ่า หรือค่าใช้จ่ายพิเศษค่าใช้จ่ายเพิ่มเติมอื่นๆจากทั้งทางสถานทูต และศูนย์ยื่นวีซ่า
2. ผู้สมัครทุกท่าน จำเป็นต้องมาแสดงตน ณ ศูนย์ยื่นรับคำร้องขอวีซ่า เพื่อสแกนลายนิ้วมือทุกท่าน
3. ระยะเวลาในการพิจารณาวีซ่าของสถานทูต โดยประมาณ 15-20 วันทำการ เป็นอย่างน้อย (ไม่รวมเสาร์ - อาทิตย์ และวันหยุดของสถานทูตนั้นๆ ตามประกาศ) และทั้งนี้ขึ้นอยู่กับจำนวนของผู้สมัครในแต่ละช่วงเป็นสำคัญ
4. ทางบริษัทฯ ขอสงวนสิทธิ์ในการยื่นวีซ่าแบบหมู่คณะ โดยทางแผนกวีซ่าจะเป็นผู้ได้รับกำหนดการนัดหมายวัน และเวลาจากทางสถานทูตหรือศูนย์รับคำร้องขอวีซ่าเท่านั้น
5. หากท่านไม่สะดวกมาดำเนินการยื่นวีซ่าวันใด รวมไปถึงมีความจำเป็นต้องใช้หนังสือเดินทางเพื่อ กิจธุระส่วนตัวของท่านในช่วงใดบ้าง ซึ่งอาจจะอยู่ในช่วงระยะเวลาการพิจารณาวีซ่า หรือ ซึ่งอาจทำให้ไม่มีผลต่อการ พิจารณาวีซ่า (เล่มหนังสือเดินทางอยู่ระหว่างการพิจารณาที่สถานทูต) **ท่านจำเป็นต้องแจ้งล่วงหน้าก่อน ตั้งแต่ ขึ้นตอนการจอง หรือ ก่อนชำระเงินมัดจำ** แผนกวีซ่าจะประสานงานอีกครั้ง การนัดหมายแบบกรณีจำเป็นต่างๆ นั้นมี ค่าใช้จ่ายเพิ่มเติม ที่ท่านต้องชำระในส่วนนี้ด้วยตนเอง
 - 5.1 **คิวพิเศษ (Premium)** คือ การนัดหมายที่เร็วขึ้น หรือ สามารถเลือกเวลาได้มากขึ้น
 - 5.2 **การยื่นแบบเร่งด่วน (Fast Track)** ใช้เวลาพิจารณาเร็วกว่าปกติ
- ** การบริการพิเศษนี้ยังคงใช้มาตรฐานการพิจารณาวีซ่าแบบเดิมทั้งหมด **** ประเทศที่ท่านสามารถเลือก ชื่อบริการพิเศษนี้ได้ มีบางประเทศในยุโรปเท่านั้น กรุณาสอบถามเจ้าหน้าที่วีซ่า
6. กรณีที่ท่านไม่สามารถยื่นวีซ่าพร้อมคณะได้ จะต้องยื่นก่อน หรือ หลัง คณะ และหากเกิดค่าใช้จ่ายไม่ ว่ากรณีใดๆ ก็ตาม ท่านจำเป็นจะต้องชำระค่าใช้จ่ายที่เกิดขึ้นตามจริงทั้งหมด เช่น ค่าบัตรโดยสารโดยเครื่องบิน (ตัว) จะต้องออกก่อนแต่ยังไม่ออก เนื่องจากท่านยื่นหลังคณะ
7. หลังจากยื่นวีซ่าเรียบร้อยแล้ว สถานทูตไม่อนุญาตให้ทำการยืมหนังสือเดินทางจากสถานทูตออกมาระหว่าง ขึ้นตอนการพิจารณาวีซ่าไม่ว่ากรณีใดๆ ทั้งสิ้น ดังนั้นหากท่านมีความจำเป็นในการใช้เล่มฯ เพื่อเดินทาง กรุณาแจ้ง เจ้าหน้าที่
8. กรณีที่ท่านมีวีซ่าท่องเที่ยวเชิงเข่งเกินขีดที่สามารถเข้าออกได้หลายครั้งโดยยังไม่หมดอายุ จำเป็นต้องเป็น วีซ่าชนิดท่องเที่ยวเท่านั้น โดยจะต้องอยู่ในหนังสือเดินทางเล่มปัจจุบันที่มีอายุคงเหลืออย่างน้อย 6 เดือน ณ วันเดินทาง กลับกรุณาส่งหนังสือและหน้าที่มีการประทับตราเข้าประเทศมาแล้วให้กับเจ้าหน้าที่ตรวจสอบเพื่อความถูกต้อง
9. การบิดเบือนข้อเท็จจริงหรือให้ข้อมูลเท็จแก่สถานทูตฯ อาจถูกระงับมิให้เดินทางเข้าประเทศในกลุ่มเข่งเกิน เป็นการถาวร ในกรณีถูกปฏิเสธวีซ่า สถานทูตฯ ไม่มีนโยบายในการคืนค่าธรรมเนียมการบิดเบือนข้อเท็จจริงหรือให้ข้อมูล เท็จแก่สถานทูตฯ อาจถูกระงับมิให้เดินทางเข้าประเทศในกลุ่มเข่งเกินเป็นการถาวร ในกรณีถูกปฏิเสธวีซ่า สถานทูตฯ ไม่มีนโยบายในการคืนค่าธรรมเนียม
10. บางกรณีสถานทูตอาจขอให้มาแสดงตน หลังจากกลับจากประเทศปลายทางแล้ว ซึ่งขอให้ท่านให้ความ ร่วมมือในส่วนนี้เพื่อให้การยื่นคำร้องในครั้งต่อไปสะดวกมากขึ้น ทั้งนี้ขึ้นอยู่กับดุลยพินิจของเจ้าหน้าที่สถานทูตเป็น สำคัญ
11. การที่วีซ่าจะออกให้ทันวันเดินทางหรือไม่ หรือ ออกก่อนเดินทางเพียงไม่กี่วัน เราไม่สามารถฟ้องร้องหรือ เรียกชดเชยค่าเสียหายใดๆ ได้ทั้งสิ้น เนื่องจากมีเอกสารที่ทางสถานทูตคุ้มครองอยู่
12. ทางแผนกวีซ่าของบริษัท ไม่มีนโยบาย ขอวีซ่าในระยะเวลาออกเหนือระยะเวลาการเดินทางตาม โปรแกรมทัวร์ ท่องเที่ยว
13. เกี่ยวกับเอกสารทางราชการที่ท่านจำเป็นต้องแปล เช่น หนังสือยินยอมให้บุตรเดินทางไปต่างประเทศที่ออกจาก สำนักงานเขต หรือ อำเภอ ที่อาศัยอยู่ ไปปกครองบุตรกรณีบิดาและมารดา หย่าร้าง ในสำคัญการหย่า กรณีศูนย์รับ ยื่นคำร้องขอวีซ่า หรือ สถานทูตต้องการ เอกสารที่แปลเรียบร้อยแล้ว จำเป็นจะต้องได้รับการรับรอง (มีตราประทับ) จาก กรมการกงสุลเท่านั้น ซึ่งจะมีค่าใช้จ่ายเพิ่ม ฉบับละ ประมาณ 1,000-1,500 บาท กรณีนี้ จำเป็นที่สุด สำหรับเด็กที่อายุ ต่ำกว่า 18 ปีบริบูรณ์ ไม่ได้เดินทางกับ มารดาและบิดา (เช่น เดินทางกับมารดา และ บิดาไม่ได้เดินทางด้วย) ค่าใช้จ่ายใน ส่วนนี้ ลูกจำเป็นต้องรับผิดชอบด้วยตนเอง ทางบริษัทฯ ขอสงวนสิทธิ์ไม่สามารถชำระค่าใช้จ่ายในส่วนนี้ให้ท่านได้ แต่ หากเอกสารการแปลแบบปกติ (ไม่จำเป็นต้องมีตราประทับ) ทางบริษัทยินดีอำนวยความสะดวกให้ท่านได้ตามปกติ



****เมื่อท่านชำระเงินค่าทัวร์ให้กับทางบริษัทฯ แล้วทางบริษัทฯ จะถือว่าท่านได้ยอมรับเงื่อนไขข้อตกลงทั้งหมดนี้แล้ว****

**** ขอขอบพระคุณทุกท่าน ที่มอบความไว้วางใจ ให้เราบริการ ****

บริการอื่นๆ ของเรา **รับรูดผ่อนบัตร ออนไลน์****



ไปอื่นๆ คลิก : [ทัวร์ต่างประเทศ](#)

ไปอื่นๆ คลิก : [ทัวร์ในประเทศ](#)

ไปอื่นๆ คลิก : [ไปไฟไหม้](#)

ไปอื่นๆ คลิก : [ล่องเรือเจ้าพระยา 599](#)

ไปอื่นๆ คลิก : [จัดกรุ๊ปในประเทศ](#)

ไปอื่นๆ คลิก : [จัดกรุ๊ปต่างประเทศ](#)

ไปอื่นๆ คลิก : [ล่องเรืออยุธยา+ชมช้าง](#)

ไปอื่นๆ คลิก : [ทัวร์กระบี่ / ทัวร์ภูเก็ต](#)

ไปอื่นๆ : [ล่องเรือยอร์ช ตกหมึก พัทยา](#)

ไปอื่นๆ คลิก : [ดำน้ำแซมสาร 650](#)

ภาพประทับใจ : [ตัวอย่างการเดินทาง](#)

บริษัท เบส เฟรนด์ ฮอลิเดย์ (ไทยแลนด์) จำกัด
จัดท่องเที่ยวในประเทศ และต่างประเทศ ทริปล่องเรือ
กรุ๊ปส่วนตัว จอยทริป คุณภาพดี ราคาพิเศษ ทุกเส้นทาง



Line: @bestfriend



Facebook

