



# HONGKONG SHENZHEN



จีนเจิ้น ตะลุยช้อปปิ้ง  
POP MART



ไหว้พระ: ขอพร  
เจ้าแม่กวนอิมสองอ่า



ช้อปปิ้ง  
ถนนนาราน



มอนอังกง 1 คืน  
เซินเจิ้น 2 คืน

ราคาเพียง

# 18,999

\*รวมภาษีมูลค่าเพิ่มแล้ว\*

ไหว้พระ: ขอพร เสริมความปัง  
วัดแกงหมิว วัดเจ้าแม่กวนอิมสองอ่า  
อิสระช้อปปิ้งย่านถนนนาราน

พีเรียดเดินทางปี 2568

02-05 พฤษภาคม 68



น้ำหนักกระเป๋า  
20KG



เที่ยวครบ  
ทุกวัน



โรงแรมระดับ  
3 ดาว

Avenue Of Star • จุดชมวิวกว๊ากอเรีย • ช้อปปิ้งซีตี้กทเจ้ากเล็ก • ธิพลัสเบย์

HKG63



ใบอนุญาตนำเที่ยว 11/07424





HONGKONG AIRLINES  
香港航空

**HX772 BKKHKG 11.10 – 14.50**

**HX765 HKGBKK 18.30 – 20.35**



น้ำหนักกระเป๋า 20 KG.  
ถือขึ้นเครื่อง 7 KG.

วันที่	โปรแกรมทัวร์	อาหาร			โรงแรม
		เช้า	เที่ยง	เย็น	
1	กรุงเทพฯ (สุวรรณภูมิ) – รีพลัสเบย์ – เจ้าแม่กวนอิม รีพลัสเบย์ – ชมวิว จุดชมวิววิคตอเรีย – อีสระช้อปปิ้ง ย่านนาธาน – Avenue Of Star (นอนฮ่องกง)	×	×	🍴	KINGS HOTEL / BEST WESTERN PLUS HOTEL KOWLOON หรือ เทียบเท่า
2	วัดเซกขงหมิว - โรงงานเครื่องประดับ - ร้านหยก - เจ้าแม่ กวนอิมสองห้า – เจ้าพ่อกวนอูกวนไท – เดินทางไปยังเซิน เจิ้น - ด่านเหลียนถั่ง (นอนเซินเจิ้น)	🍴	🍴	🍴	SHANSHUI HOTEL / HONGLILAI HOTEL หรือเทียบเท่า





3	Shenzhen Melania Town - เมืองเก๋านานโถว - วัดกวนอู - พิพิธภัณฑ์หยก - ศูนย์สมุนไพรจีน - Shenzhen Bao'an Watterfront - Zhongshuge Bookshop - Coco park - Popmart เซ็นเจิ้น - ช้อปปิ้งย่านตลาดตงเหมิน (นอนเซ็นเจิ้น)	☺	☺	✗	SHANSHUI HOTEL / HONGLILAI HOTEL หรือเทียบเท่า
4	เมืองฮ่องกง (ด่านเหลียนถ้ง) - อิสระ ช้อปปิ้ง ชิตี้เกท แอ้าท เล็ท - ทำอากาศยานนานาชาติเซ็กแล็บก็อก - กรุงเทพฯ (สุวรรณภูมิ)	☺	✗	✗	-

**\*\*\*รายการทัวร์อาจมีการเปลี่ยนแปลงตามความเหมาะสมโดยคำนึงถึงความปลอดภัยและผลประโยชน์ของลูกค้าเป็นหลัก\*\*\***

**\*\*\*\* กรุณาดูรายละเอียดไฟล์ทบิน ท้ายโปรแกรม \*\*\*\***

DAY 1 กรุงเทพฯ (สุวรรณภูมิ) – รีพลัสเบย์ – เจ้าแม่กวนอิมรีพลัสเบย์ – ชมวิว จุดชมวิววิวดตอเรีย – อิสระ ช้อปปิ้ง ย่านนาธาน – Avenue Of Star (-/-/D)

08.00 คณะพร้อมกัน ณ ทำอากาศยานนานาชาติสุวรรณภูมิ ชั้น 4 เคาน์เตอร์สายการบิน HONGKONG AIRLINE โดยมีเจ้าหน้าที่ของบริษัทฯ คอยให้การต้อนรับ อำนวยความสะดวกตลอดขั้นตอนการเช็คอิน และ หัวหน้าทัวร์ให้คำแนะนำเพื่อเตรียมความพร้อมก่อนออกเดินทาง *ข้อควรทราบ: ประเทศฮ่องกงไม่อนุญาตให้นำอาหารสด จำพวก เนื้อสัตว์ พืช ผัก ผลไม้ เข้าประเทศ หากฝ่าฝืน จะมีโทษปรับและจับ ทั้งนี้ขึ้นอยู่กับดุลพินิจของเจ้าหน้าที่ศุลกากร ด่านตรวจคนเข้าเมือง*

11.10 ออกเดินทางสู่ เซ็กแล็บก็อก ฮ่องกง (เขตการปกครองพิเศษ) โดยสายการบิน HONGKONG AIRLINE เที่ยวบินที่ HX772

14.50 เดินทางถึง ทำอากาศยานนานาชาติ เซ็กแล็บก็อก ฮ่องกง (เขตการปกครองพิเศษ) (ตามเวลาท้องถิ่น จะเร็วกว่าเมืองไทยประมาณ 1 ชั่วโมง)





## HONGKONG AIRLINES

## 香港航空

หลังจากขั้นตอนการตรวจหนังสือเดินทาง และตรวจรับสัมภาระเรียบร้อยแล้ว นำคณะเดินทางโดยรถบัสปรับอากาศ

จากนั้นนำท่านเดินทางสู่หาด **รีพลัส เบย์ (Repulse Bay)** หาดทรายรูปจันทร์เสี้ยวแห่งนี้ ที่สวยที่สุดแห่งหนึ่ง และยังใช้เป็นฉากในการถ่ายทำภาพยนตร์หลายเรื่อง มีรูปปั้นของเจ้าแม่กวนอิมและเจ้าแม่ทินโหว่ซึ่งทำหน้าที่ปกป้องคุ้มครองชาวประมง โดดเด่นอยู่ท่ามกลางสวนสวยที่ทอดยาวลงสู่ชายหาด ให้ท่าน







นมัสการขอพรจากเจ้าแม่กวนอิมและเทพเจ้าแห่งโชคลาภเพื่อเป็นสิริมงคล และข้ามสะพานต่ออายุซึ่งเชื่อกันว่าข้ามหนึ่งครั้งจะมีอายุเพิ่มขึ้น 3 ปี



จากนั้นนำท่านเดินทางสู่ **วัดเจ้าแม่กวนอิม ริมทะเล ทินฮั่ว อ่าวรีพัลส์เบย์** – Tin Hau Temple Repulse Bay ( Kwun Yam Shrine ) วัดแห่งนี้ถูกสร้างขึ้นเพื่อคุ้มครองชาวประมงในการออกเรือไปหาปลา ซึ่งเป็นหนึ่งในวัดที่เก่าแก่ที่สุดของฮ่องกง บริเวณวัดจะมีเจ้าแม่กวนอิมองค์ใหญ่ตั้งอยู่ทางด้านซ้ายของวัด ซึ่งผู้คนนิยมเดินทางไปกราบไหว้ขอพรอธิษฐานจิตให้ได้ลูกสมใจ และยังมีพระสังกัจจายที่เชื่อกันว่าสามารถขอเพศของลูกได้ โดยหลังจากกราบไหว้แล้วก็ให้ลูบที่ท้องของพระสังกัจจาย ถ้าอยากได้ลูกชายให้ลูบท้องซ้าย อยากได้ลูกสาวให้ลูบท้องขวา ถัดจากบริเวณที่กราบไหว้ขอพร ก็จะมีศาลาริมน้ำ และสะพานเล็กๆซึ่งเชื่อกันว่าหากเดินข้ามสะพานแห่งนี้ 1 ครั้ง ก็จะมีอายุยืนขึ้น 3 ปี

นำท่านเดินทางสู่จุดชมวิวเกาะฮ่องกง ณ **วิคตอเรียพิก** **ชั้นรถบัส** **ขึ้นสู่จุดชมวิว** ทุกท่านจะได้สัมผัสกับบรรยากาศบริสุทธิ์สดชื่น สามารถชมทัศนียภาพอันงดงามของ เกาะฮ่องกงและเกาลูนได้ทั้งเกาะอย่างชัดเจน จุดชมวิวที่ดีที่สุดและห้ามพลาด ทั้งนี้ยังตื่นตาไปกับตึกระฟ้าที่สูงตระหง่านและอาคารต่างๆ ที่ก่อสร้างตรงตามหลักฮวงจุ้ย อาทิ ตึกเซ็นทรัลพลาซ่า, ตึกไชน่าแบงก์และตึกอื่นๆ อันเป็นที่ตั้งของธุรกิจ ชั้นนำของฮ่องกงพร้อมทั้งถ่ายภาพอันสวยงามน่าประทับใจ







**ข้อปิ้งย่านจิมซาจุ่ย** มักจะตั้งต้นกันที่สถานีจิมซาจุ่ย มีร้านขายของทั้งเครื่องหนัง, เครื่องกีฬา, เครื่องใช้ไฟฟ้า, กล้องถ่ายรูป ฯลฯ และสินค้าแบบที่เป็นของพื้นเมืองฮ่องกงอยู่ด้วยและตามชอكتักอันซิปชั่นมากมายมี SHOPPING COMPLEX ขนาดใหญ่ชื่อ OCEAN TERMINAL ซึ่งประกอบไปด้วยห้างสรรพสินค้าเรียงรายกันอยู่ และมีทางเชื่อมติดต่อกันสามารถเดินทะเลถึงกันได้ ให้แบรนด์ดังมากมายให้ท่านได้เลือกซื้อ ไม่ว่าจะเป็น COACH, LONGCHAMP, LOUIS VUITTON, HEMES, PRADA, GIORDANO, BOSSINI และอีกมากมาย

**Avenue of Star** ฮ่องกง ชมความงามของ อ่าววิคตอเรีย (Victoria Harbour) ชมวิวฮ่องกง ที่จัดว่าสวยเป็นอันดับต้นๆ ของโลก กันเลย นอกจากนี้ ยังได้ชม รอยผ่ามือ ของดาราดังในฮ่องกง และ รูปหล่อโลหะสัญลักษณ์ Hong Kong Film Awards, Bruce Lee, Anita Mui และ หมูน้อย Mcdu



คำ รับประทานอาหารค่ำ ณ ภัตตาคาร

ที่พัก KINGS HOTEL / BEST WESTERN PLUS HOTEL KOWLOON หรือเทียบเท่า

**\*\* ทางโรงแรมมีห้องพักประเภท TRP ROOM หรือ ห้องพัก 3 ท่าน จำนวนจำกัด \*\***







DAY 2

วัดแขกงหมิว - โรงงานเครื่องประดับ - ร้านหยก - เจ้าแม่กวนอิมของฮำ - เจ้าพ่อกวนอูกวนไท - เดินทางไปยังเซินเจิ้น - ด่านเหลียนถั่ง - เมืองเซินเจิ้น (B/L/D)

**เช้า** บริการอาหารเช้า ณ ภัตตาคาร หรือห้องอาหารของโรงแรม แบบติ่มซำ แบบติ่มซำขึ้นชื่อของฮ่องกง อาทิ สะเก๋ ขนมหีบกุ้ง ก๋วยเตี๋ยวหลอด โจ๊ก

นำท่านเดินทางสู่ **วัดแขกงหมิว (Che Kung Temple)** เป็นวัดหนึ่งที่ประชาชนชาวจีนให้ความเลื่อมใสศรัทธามาเนิ่นนาน ตำนาน แขกงหมิว มีประวัติเล่าต่อกันมาว่า ขณะนั้นเองยังมีนักรบเอกชื่อ "แขกง" เป็นแม่ทัพปราบศึก ทุกแคว้นเขตแดนแผ่นดินใหญ่ต่างก็ยำเกรงต่อกำลังพลที่กล้าหาญในกองทัพของท่าน ยามที่ออกรบเพื่อต้านข้าศึกศัตรูทุกทิศทาง ทุกๆครั้ง ท่านใช้สัญลักษณ์รูปกังหัน 4 ใบพัดติดไว้ด้านหลังรถศึกนำขบวนในกองทัพ เหล่าทหารกล้ามีความเชื่อว่าเมื่อพกพาสัญลักษณ์รูปกังหันนี้ไป ณ ที่ใดก็ตาม กังหันนี้จะช่วยเสริมสิริมงคล นำพาแต่ความโชคดี มีอำนาจเข้มแข็ง เสริมกำลังใจให้แก่กองทัพของท่าน ชื่อเสียงในการนำทัพสู้ศึกของท่านจึงเป็นตำนานมาจนทุกวันนี้ ปัจจุบัน ด้านในมีรูปปั้นสูงใหญ่ของท่านแขกงซึ่งเป็นเทพประจำวัดแห่งนี้ ด้านข้างมีอาคารของทหารแบบโบราณ และมีกังหันอยู่หลายตัว มีกลองดำนละตัว ประชาชนที่เข้ามากราบไหว้จะต้องหมุนกังหัน หรือที่เรียกว่า "กังหันนำโชค" เพื่อหมุนแต่สิ่งดีๆ เข้ามาในชีวิต และก่อนที่ท่านจะออกจากวัดจะต้องตีกลองให้เสียงดังสนั่นเพื่อความเป็นสิริมงคล







นำท่านเดินทางสู่ **โรงงานเครื่องประดับ (Jewelry Factory)** เพื่อเลือกซื้อเครื่องประดับสำหรับเสริมดวงชะตาของตัวเอง เป็นรูปกึ่งहनลมที่มีชื่อเสียงและเป็นที่ยอมรับกันทั่วโลก ที่ถือกำเนิดขึ้นที่นี่ สวยงามโดดเด่นไม่เหมือนใคร

นำท่านเดินทางสู่ **ร้านหยก (Jade Shop)** ให้ทุกท่านได้เลือกซื้อสินค้าหยกคุณภาพดีของเมือง

กลางวัน

**รับประทานอาหารกลางวัน ณ ภัตตาคาร พิเศษ เมนูชาบูสไตล์ฮ่องกง**

นำท่านเดินทางสู่ **วัดเจ้าแม่กวนอิมสองห้า (Hung Hom Kwun Yum Temple)** เป็นหนึ่งในวัดที่ชาวฮ่องกงนั้นเลื่อมใสกันมาก ด้วยความที่เจ้าแม่กวนอิมนั้นเป็นเทพเจ้าแห่งความเมตตา ฉะนั้นเมื่อใครมีทุกข์หรืออะไรก็ตามก็จะมากกราบไหว้ขอพรให้เจ้าแม่ช่วยเหลือ นอกเสียจากนี้ที่นี่ยังขึ้นชื่อในเรื่องเซียมซีที่แม่นมาก และ ยังมีพิธีขอของอั้งเปาจากเจ้าแม่กวนอิมอีกด้วย







นำท่านสักการะ **เจ้าพ่อกวนอู วัดกวนไท (Kwan Tai Temple)** ใน Sham Shui Po หรือที่คนไทยๆ นิยมเรียกว่า "วัดเทพเจ้ากวนอู" เป็นสถานศักดิ์สิทธิ์อันเลื่องชื่อ ถือว่าเป็นวัดแห่งเดียวในเขตเกาลูน ที่สร้างขึ้นเพื่อบูชาเทพเจ้ากวนอู ซึ่งท่านเป็นเทพเจ้าแห่งความซื่อสัตย์ เปี่ยมไปด้วยคุณธรรม ศาลเจ้าพ่อกวนอู แห่งนี้ ผู้ที่มาไหว้สักการะจะนิยมขอพรเรื่องธุรกิจและบิรवार เนื่องจากว่า เจ้าพ่อกวนอู เป็นเทพเจ้าที่รักษาคำพูดด้วยชีวิต รักคุณธรรม ซื่อสัตย์ ช่วยปกป้องสิ่งเลวร้าย อันตรายต่าง ๆ และช่วยเสริมอำนาจบารมีในการปกครอง ท่านมีจิตใจมั่นคงตั้งขุนเขา มีสติปัญญาเป็นเลิศ และไม่ประมาท ท่านจึงเป็นสัญลักษณ์แห่งความเข้มแข็งโดดเด่นยิ่ง ไม่ครั้นคร้ามต่อศัตรู ฉะนั้นการมาบูชาขอพรท่าน จะช่วยเสริมดวงไม่ให้เพลี่ยงพล้ำแก่ศัตรู ทำให้มีมิตรที่ซื่อสัตย์ และคุ้มครองบิรवारให้ก้าวหน้าและอยู่เย็นเป็นสุข ซึ่งผู้ประกอบการอาชีพ ตำรวจ ทหาร และ นักการเมือง จึงมักจะนิยมบูชาเทพเจ้ากวนอู เป็นพิเศษ







เดินทางเข้าสู่ **ด่านเหลียนถัง (โดยรถไฟใต้ดิน)** ใช้เวลาในการเดินทาง **ประมาณ 30-40 นาที** นำท่านผ่านพิธีการตรวจคนเข้าเมืองเซินเจิ้น(SHENZHEN) เป็นเมืองชายแดนที่ตั้งอยู่ริมฝั่งทะเลตรงข้ามกับเกาะฮ่องกง โดยแบ่งออกดป็น 3 ส่วน คือ เขตเมืองเซินเจิ้น เขตเศรษฐกิจพิเศษเซินเจิ้น และเขตมณฑลเซินเจิ้น ซึ่งในอดีตเมืองแห่งนี้เป็นเพียงแค่หมู่บ้านชาวประมงเท่านั้น แต่ในปี ค.ศ. 1980 กลับถูกคัดเลือกให้เป็นเขต







เศรษฐกิจพิเศษ และนั่นทำให้เซินเจิ้นกลายเป็นเมืองที่มีความเจริญและเฟื่องฟูพร้อมไปด้วยสิ่งอำนวยความสะดวกอันทันสมัย **\*\*ทุกท่านจำเป็นต้องรับผิดชอบสัมภาระและดูแลทรัพย์สินส่วนตัวผ่านด่านด้วยตัวท่านเอง\*\***

ค่า รับประทานอาหารค่ำ ณ ภัตตาคาร

ที่พัก SHANSHUI HOTEL / HONGLILAI HOTEL หรือเทียบเท่า

**\*\* ทางโรงแรมมีห้องพักประเภท TRP ROOM หรือ ห้องพัก 3 ท่าน จำนวนจำกัด \*\***

DAY 3 Shenzhen Melania Town - เมืองเก่าหนานโถว - วัดกวนอู - พิพิธภัณฑ์หยก - ศูนย์สมุนไพรจีน - Shenzhen Bao'an Waterfront - Zhongshuge Bookshop - Coco park - Popmart เซินเจิ้น - ช้อปปิ้งย่านตลาดตงเหมิน (B/L/-)

เช้า บริการอาหารเช้า ณ ภัตตาคาร หรือห้องอาหารของโรงแรม แบบติมซ่า แบบติมซ่าขึ้นชื่อของฮ่องกง อาทิ สะเก๋ ขนมหีบกุ้ง ก๋วยเตี๋ยวหลอด โจ๊ก

แวะถ่ายรูป ณ **Shenzhen Melania Town** เมืองเมลาเนียตั้งอยู่ในเขตหนานซาน เมืองเซินเจิ้น ใกล้กับ Window of the World เป็นปราสาทในฝันที่เต็มไปด้วยกลิ่นอายยุโรป สถานที่แห่งนี้ผสมผสานความสวยงามของสถาปัตยกรรมยุโรปกับสีสันแห่งโลกแห่งเทพนิยายได้อย่างลงตัว นับเป็นจุดถ่ายภาพที่โรแมนติกสุดๆ! ในเมืองมีวิลล่าเล็กๆ หลากสีสันมากมาย และบ้านต่างๆ ก็จัดวางอย่างเรียบร้อย รวบรวมก้าวเข้าสู่โลกแห่งเทพนิยาย อาคารเหล่านี้ได้รับการออกแบบอย่างประณีตบรรจง โดยคำนึงถึงรายละเอียดต่างๆ ไม่ว่าจะ







จะเป็นประตู หน้าต่าง ระเบียง ราวบันได และทุกรายละเอียดล้วนส่งกลิ่นอายของศิลปะ เมื่อเดินเที่ยวไปตามถนนในเมือง ผู้คนจะรู้สึกเหมือนกับว่ากำลังอยู่ที่ไหนสักแห่งในยุโรป

นำท่านเดินทางสู่ **เมืองหนานโถว** เมืองโบราณหนานโถวตั้งอยู่ในเขตหนานซานของเซินเจิ้น มีประวัติศาสตร์ยาวนานถึง 1700 ปี เป็นสถานที่ที่คนหนุ่มสาวชื่นชอบในช่วงไม่กี่ปีที่ผ่านมา เป็นหมู่บ้านในเมืองที่ตั้งอยู่ใจกลางเมือง เกิดจากการฟื้นฟูอาคารโบราณ เมืองโบราณนี้มีร้านค้าสร้างสรรค์และร้านค้าแพใหม่ๆ มากมาย ทำให้ชุมชนทั้งหมดมีชีวิตชีวา

จากนั้น เดินทางไปขอพร ณ **วัดกวนอู KUAN AU TEMPLE เซินเจิ้น** วัดเก่าแก่ของเมืองเซินเจิ้น ที่มีประวัติอันยาวนาน ไหว้เทพเจ้ากวนอู สัญลักษณ์ของความซื่อสัตย์ ความกตัญญูรู้คุณ ความจงรักภักดี ความกล้าหาญ โชคภาพ บารมี การบูชาขอพรท่าน กมายถึง ขอให้ท่านช่วยอุดช่องว่างไม่ให้เพลิงพล้ำแก่ฝ่ายตรงข้าม และให้เกิดความสมบูรณ์ด้วยคนข้างเคียงที่ซื่อสัตย์ หรือบริวารที่ไวใจได้นั่นเอง



นำท่านชม **ร้านหยก** เป็นสินค้าหยกต่างๆ ให้ท่านได้เลือกซื้อเป็นของฝาก นำท่านชม **ศูนย์สมุนไพรจีน** แหล่งค้นคว้ายาโบราณ ที่เราเรียกว่า บัวหิมะ ยาประจำบ้าน ที่มีชื่อเสียงมีสรรพคุณ

กลางวัน **รับประทานอาหารกลางวัน ณ ภัตตาคาร**







จากนั้น นำท่านเข้าสู่ **Shenzhen Bao'an Waterfront** สวนสาธารณะแห่งใหม่ ขนาดใหญ่ ที่คว้ารางวัลระดับโลกของประเทศจีน นำท่านถ่ายรูปชิงช้าสวรรค์ ด้านนอก ชิงช้าสวรรค์สมัยใหม่ มีซี่ล้อปกติจะดูเหมือนจอแสงขนาดใหญ่บนท้องฟ้า เมื่อมองจากระยะไกล

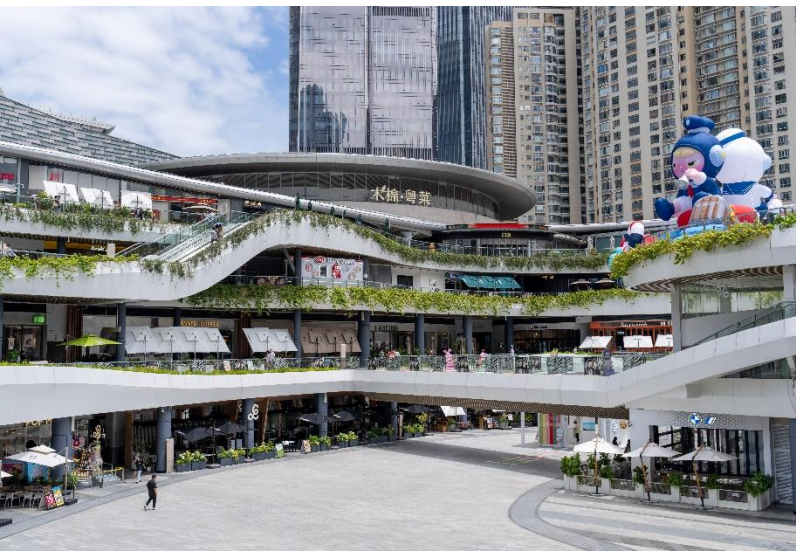






**Zhongshuge Bookshop** ร้านหนังสือมูม IG สุดปังแห่งเซินเจิ้น ได้รับการยกย่องว่าเป็นหนึ่งในร้านหนังสือที่สวยที่สุดในประเทศจีน ซึ่งร้านนั้นตั้งอยู่ที่ชั้น 1 ศูนย์การค้า OH Bay Mall โดยภายในร้านมีขนาดถึง 14,000 ตารางฟุตเต็มไปด้วยหนังสือ และมุมถ่ายภาพสุดปังจะเป็นตู้หนังสือที่คล้ายบันไดวนหนังสือขนาดใหญ่ที่เป็นเกลียวคดเคี้ยวไปมา ใครเป็นสาย IG มาเซินเจิ้น (Shenzhen) ห้ามพลาดมาถ้ำมูมนี้โดยเด็ดขาดนอกจากนั้นด้านในยังมีมุมเก๋ๆ รวมถึงร้านกาแฟให้นั่งชิวด้วย

**Coco Park** คอมเพล็กซ์ ศูนย์กลางการค้าขนาดใหญ่แห่งนี้ประกอบด้วยร้านอาหารยอดนิยม และสินค้าแบรนด์ต่างประเทศมากมาย รวมไปถึงร้านขนม ร้านกาแฟ และสินค้าอีกมากมาย อิสระให้ท่านได้เดินเลือกซื้อของฝาก และช้อปปิ้งตามอัธยาศัย **Pop mart** อาร์ตทอย (Art toy) ซึ่งเป็นไอเทมขายดี ขนาดที่นิยมมากที่สุดคือ ขนาดปกติ 100% ราคาจะอยู่ที่ประมาณ 300-400 บาท ส่วนขนาดใหญ่พิเศษ 400% และ 1,000% ราคาอยู่ที่หลักหมื่น โดยขายเป็นกล่องแบบสุ่มที่สามารถเลือกได้แค่ว่าเป็นคอลเลกชันไหน แต่ไม่รู้เลยว่าจะได้ตัวไหนในคอลเลกชันนั้น แถมยังมีตัวซีเคร็ทหายากให้ลุ้นอีกด้วย







จากนั้น พาท่านไปช้อปปิ้งต่อ ที่ **ตลาดตงเหมิน** เป็นถนนช้อปปิ้งที่มีความยาวเกือบ 2 กิโลเมตร เป็นสถานที่ที่นักท่องเที่ยวนิยมไปมาก เป็นอันดับ 2 รองลงมาจาก ห้าง Lowu ตลาดตงเหมินส่วนมากจะเน้นขายแฟชั่นวัยรุ่น จะเต็มไปด้วยห้างสรรพสินค้าและพลาซ่าเล็กๆ มีร้านค้าให้เลือกซื้อมากมาย



ค่า อิสระอาหารค่ำเพื่อสะดวกในการท่องเที่ยว

ที่พัก SHANSHUI HOTEL / HONGLILAI HOTEL หรือเทียบเท่า

**\*\* ทางโรงแรมมีห้องพักประเภท TRP ROOM หรือ ห้องพัก 3 ท่าน จำนวนจำกัด \*\***

DAY4 ด้านเหลียนถิง - เมืองฮ่องกง - อิสระช้อปปิ้งชิตี้เกทเอา์เล็ท - ทำอากาศยานนานาชาติเซ็กแล้  
บก็อก - กรุงเทพ (สุวรรณภูมิ) (B/-)

เช้า บริการอาหารเช้า ณ ภัตตาคาร หรือห้องอาหารของโรงแรม แบบติ่มซำ แบบติ่มซำขึ้น  
ชื่อของฮ่องกง อาทิ สะเก๋า ขนมหีบกุ้ง ก๋วยเตี๋ยวหลอด โจ๊ก

ได้เวลานำท่านเดินทางกลับมายัง เมืองฮ่องกง

ด้านเหลียนถิง (โดยรถโค้ช) **\*\*ทุกท่านจำเป็นต้องรับผิดชอบสัมภาระและดูแลทรัพย์สิน  
ส่วนตัวผ่านด่านด้วยตัวท่านเอง \*\*** ใช้เวลาในการเดินทาง ประมาณ 30-40 นาที







นำท่านเดินทางสู่ **ซิตี เกท เอาท์เล็ต (City Gate Outlet)** เป็นเอาท์เล็ตขนาดใหญ่ที่สุดของฮ่องกง อยู่ใกล้กับสถานีขนส่งฮ่องกง ติดกับสถานีรถไฟ Tung Chung Station ซึ่งเป็นสถานีที่ขึ้นกระเช้าไปไหว้พระใหญ่ของบึง มีแบรนด์ต่างประเทศให้เลือกมากมาย Sale กัน 40-70% จนทั้งคนฮ่องกงและนักท่องเที่ยวต่างพากันมาช้อปปิ้งกันที่นี่จนเต็มห้างเลยทีเดียว นอกจากส่วนของห้างแล้วยังมีร้านอาหารต่างๆ , ศูนย์อาหาร Food Republic , ซูเปอร์มาร์เก็ต , โรงภาพยนตร์ และโรงแรม Novotel City Gate Hong Kong ห้าง City Gate Outlet มีแบรนด์ต่างๆให้เลือกมากกว่า 90 แบรนด์ เช่น Nike , Addidas , New Balance , Burberry , Coach , Michel Kor , Kate Spade , Polo Ralph Lauren , The Northface, Armani Exchange , Bally , Crocs , Columbia , Esprit , Evisu , Guess , Giordano , Levis , Lacoste , Puma , และ Timberland Armani Exchange , Bally , Crocs , Columbia , Esprit , Evisu , Guess , Giordano , Levis , Lacoste , Puma , Tumi และ Timberland



**กลางวัน อีสรอาหารกลางวันมอธยาศัย เพื่อความสะดวกในการท่องเที่ยว**

ได้เวลาอันสมควรนำท่านเดินทางสู่ **ท่าอากาศยานนานาชาติเซ็กแล็บก๊อก**

18.30 ออกเดินทางสู่ **ท่าอากาศยานนานาชาติสุวรรณภูมิ กรุงเทพฯ ประเทศไทย** โดยสายการบิน **HONGKONG AIRLINE** เที่ยวบินที่ **HX765**

20.35 เดินทางถึง **ท่าอากาศยานนานาชาติสุวรรณภูมิ กรุงเทพฯ ประเทศไทย** โดยสวัสดิภาพและความประทับใจ







## อัตราค่าบริการ

กำหนดการเดินทาง	รายละเอียดเที่ยวบิน	ราคาผู้ใหญ่ต่อท่าน พักห้องละ 2-3 ท่าน	ห้องพักเดี่ยว เพิ่ม	ไม่ใช้ตัวเครื่องบิน ท่านละ
เดินทางเดือน พฤษภาคม 2568				
02 - 05 พฤษภาคม 2568	HX772 BKK - HKG 11.10 - 14.50 HX765 HKG - BKK 18.30 - 20.35	18,999	4,500	9,999

**\*\* หากลูกค้าท่านใดที่จำเป็นต้องออกตัวภายใน (ตัวเครื่องบิน , ตัวรถทัวร์ , ตัวรถไฟ) กรุณาสอบถามเจ้าหน้าที่ของบริษัท ทุกครั้งก่อนทำการออกตัวเนื่องจากสายการบินอาจมีการปรับเปลี่ยนไฟล์ท หรือ เวลาบิน โดยไม่แจ้งให้ทราบล่วงหน้า ท่านใดมีไฟล์ทบินภายในประเทศต่อ โปรดแจ้งให้บริษัทฯ ทราบในวันจองทัวร์ ทั้งนี้เพื่อประโยชน์ของตัวท่านเอง \*\***

**\*\* อัตราค่าบริการข้างต้น ยังไม่รวมค่าทิปคนขับรถ หัวหน้าทัวร์ และ มัคคุเทศก์ท้องถิ่น ตามธรรมเนียม ท่านละ 1,500 บาท / ทริป / ต่อลูกค้า ผู้เดินทาง 1 ท่าน รวมไปถึงเด็ก และ ผู้ใหญ่ ยกเว้นเฉพาะ เด็กอายุไม่ถึง 2 ปี ณ วันเดินทางกลับ ทั้งนี้ท่านสามารถให้มากกว่านี้ได้ ตามความเหมาะสมและความพึงพอใจของท่าน \*\***

**\*\* ราคาเด็กอายุต่ำกว่า 2 ปี (Infant) ราคาภาษีสนามบิน ท่านละ 7,500 บาท \*\* (ไม่มีที่นั่งบนเครื่องบิน)**

**\*\* บริษัทขอสงวนสิทธิ์ อัตรานี้เฉพาะนักท่องเที่ยว ที่ถือหนังสือเดินทางไทยเท่านั้น กรณีถือหนังสือเดินทางต่างประเทศ ทางบริษัทขอสงวนสิทธิ์เรียกเก็บค่าธรรมเนียมเพิ่มจากราคาทัวร์ โดยเก็บแยกจากโปรแกรมทัวร์ 100 USD กรุณาติดต่อสอบถามเป็นกรณีพิเศษ \*\***







**\*\*พาสปอร์ตของผู้เดินทาง ต้องมีอายุมากกว่า 6 เดือนขึ้นไป!!!\*\***

หมายเหตุ : ตามนโยบายของฮ่องกงร่วมกับการท่องเที่ยวแห่งเมืองฮ่องกงเพื่อโปรโมทสินค้าพื้นเมือง ในนามของรัฐบาล คือ จิวเวลรี่ หยก สมุนไพร ฯลฯ ซึ่งจำเป็นต้องระบุไว้ในโปรแกรมทัวร์ เพราะมีผลกับราคาทัวร์ทางบริษัทฯ จึงอยากเรียนชี้แจงลูกค้าทุกท่านว่า รัฐบาลทุกร้านจำเป็นต้องรบกวนทุกท่านแวะชม ชื้อหรือไม่ซื้อขึ้นอยู่กับความพอใจของลูกค้าเป็นหลัก ไม่มีการบังคับใดๆ ทั้งสิ้น และถ้าหากลูกค้าไม่มีความประสงค์จะเข้ารัฐบาลเงินทุกเมือง ทางบริษัทฯ ขอสงวนสิทธิ์ในการเรียกเก็บค่าใช้จ่ายที่เกิดขึ้นจากท่านเป็นจำนวนเงิน

**600 เหรียญฮ่องกง / คน / ร้าน**

**\*\* กรณีต้องการตัดกรุ๊ปส่วนตัว หรือ กรุ๊ปเหมา ที่สถานะผู้เดินทางเป็น เด็กนักเรียน นักศึกษา ครู ธุรกิจขายตรง ขายเครื่องสำอางค์ หมอ พยาบาล ชาวต่างชาติ หรือกรณีที่ต้องการให้เพิ่มสถานที่ขูดงาน กรุณาติดต่อเจ้าหน้าที่ เพื่อแจ้งรายละเอียด โดยละเอียด เพื่อเสนอราคาใหม่ทุกครั้ง ไม่สามารถอ้างอิงโปรแกรมจากในซีรีส์ได้ \*\***

### อัตราค่าบริการนี้รวม

- ✓ ค่าตัวเครื่องบินไปและกลับพร้อมคณะ ตามรายการที่ระบุ ชั้นEconomy Classรวมถึงค่าภาษีสนามบินและค่าภาษีน้ำมันทุกแห่ง
- ✓ ค่าธรรมเนียมการโหลดกระเป๋าสัมภาระลงใต้ท้องเครื่องบินใบใหญ่ ตามเงื่อนไขที่ทางบริษัท กับ สายการบิน Hongkong Airline คือ อนุญาตให้ผู้เดินทางทุกท่าน โหลดกระเป๋าลงใต้ท้องเครื่องบินได้ **ท่านละไม่เกิน 20 กิโลกรัม** และ สัมภาระที่ถือขึ้นเครื่อง **มีน้ำหนักไม่เกิน 7 กิโลกรัม** เท่านั้น
- ✓ ค่ารถโค้ชปรับอากาศตลอดเส้นทางตามที่รายการระบุ
- ✓ ค่าโรงแรมที่พักตามรายการที่ระบุ หรือเทียบเท่า (พัก 2-3 ท่าน/ห้อง) ในกรณีมีงานเทอร์คแพร์ การแข่งขันกีฬา หรือ กิจกรรมอื่นๆ ที่ทำให้โรงแรมตามกำหนดการณ์เต็ม ทางบริษัทฯขอสงวนสิทธิ์ในการปรับเปลี่ยนโรงแรมที่พักไปเป็นเมืองใกล้เคียงแทน โดยอ้างอิงตามคุณภาพและความเหมาะสม
- ✓ ค่าธรรมเนียมเข้าชมสถานที่ต่างๆ ตามรายการที่ระบุ (กรณีไม่รวมจะชี้แจงแต่ละสถานที่ในโปรแกรม)
- ✓ ค่าอาหาร ตามรายการที่ระบุ โดยทางบริษัทฯขอสงวนสิทธิ์ในการเปลี่ยนแปลงตามความเหมาะสม







- ✓ ค่าเบี้ยประกันอุบัติเหตุในการเดินทางท่องเที่ยว วงเงินประกันท่านละ 1,000,000 บาท (เงื่อนไขตามกรมธรรม์)
- ✓ รวมภาษีมูลค่าเพิ่ม 7% และ ภาษี ณ ที่จ่าย 3% (เฉพาะค่าบริการ)

### อัตราค่าบริการนี้ไม่รวม

#### × ไม่รวมค่า Optional Tour

- × ค่าใช้จ่ายส่วนตัวของผู้เดินทาง อาทิ ค่าทำหนังสือเดินทาง ค่าโทรศัพท์ ค่าอาหาร เครื่องดื่ม ค่าซักรีด ค่ามินิบาร์ ในห้องและค่าพาหนะต่างๆ ที่มีได้ระบุในรายการ
- × ค่าธรรมเนียมในกรณีที่กระเป๋าสัมภาระที่มีน้ำหนักเกินกว่าที่สายการบินนั้นๆ กำหนดหรือสัมภาระใหญ่เกินขนาดมาตรฐาน
- × ค่าวีซ่าสำหรับพาสสปอร์ตต่างชาติ (ถ้ามี) โดยผู้เดินทางต้องทำการยื่นเองเท่านั้น
- × ค่าเดินทางหากแยกจากคณะ หรือมาช้ากว่าเวลานัดหมาย ท่านต้องออกค่าเดินทางด้วยตนเอง
- × ค่าใช้จ่ายด้านเอกสารส่วนตัว เช่น ค่าทำหนังสือเดินทาง วัคซีนพาสสปอร์ต เป็นต้น
- × ค่าอาหารสำหรับท่านที่ทานเจ มังสวิรัต หรืออาหารสำหรับมุสลิม
- × ค่าธรรมเนียมการจองที่นั่งบนเครื่องบินตามความต้องการเป็นกรณีพิเศษหากสามารถทำได้ ทั้งนี้ขึ้นอยู่กับสายการบิน และ รุ่นของเครื่องบินแต่ละไฟล์ท์ที่ใช้บิน ซึ่งอาจเปลี่ยนแปลงได้อยู่ที่สายการบินเป็นผู้กำหนด
- × ค่าภาษีน้ำมัน ที่สายการบินเรียกเก็บเพิ่ม ภายหลังจากทางบริษัทฯ ได้ออกตั๋วเครื่องบินไปแล้ว
- × **ทิปคนขับรถ หัวหน้าทัวร์ และ มัคคุเทศก์ท้องถิ่น ตามธรรมเนียม ท่านละ 1,500 บาท/ทริป/ต่อลูกค้าผู้เดินทาง 1 ท่าน รวมไปถึงเด็ก และ ผู้ใหญ่ ยกเว้นเฉพาะ เด็กอายุไม่ถึง 2 ปี ณ วันเดินทางกลับ ทั้งนี้ท่านสามารถให้มากกว่านี้ได้ ตามความเหมาะสมและความพึงพอใจของท่าน**







### เงื่อนไขการจอง และการชำระเงิน

- กรุณาทำการจองล่วงหน้าอย่างน้อย 30 วัน ก่อนออกเดินทาง พร้อมชำระเงินมัดจำครั้งที่ 1 ท่านละ 13,000 บาท หลังจากส่งเอกสารยืนยันการจอง 2 วัน ตัวอย่างเช่น ท่านจองวันนี้ กรุณาชำระเงินในวันถัดไป ก่อนเวลา 16.00 น. เท่านั้น โดยระบบจะยกเลิกอัตโนมัติทันที หากยังไม่ได้รับยอดเงินตามเวลาที่กำหนด และหากท่านมีความประสงค์จะต้องเดินทางในพีเรียดเดิม ท่านจำเป็นต้องทำจองเข้ามาใหม่ นั้นหมายถึงว่า กรณีที่มีคิวรอ (WAITING LIST) ก็จะให้สิทธิ์ไปตามระบบ ตามลำดับ เนื่องจากทุกพีเรียด เรามีที่นั่งราคาพิเศษจำนวนจำกัด ยกเว้นโปรแกรมราคาพิเศษ ทางบริษัทขอสงวนสิทธิ์เรียกเก็บค่าบริการ เต็มจำนวน เท่านั้น
- เมื่อท่านชำระเงินไม่ว่าจะทั้งหมดหรือบางส่วน ทางบริษัทถือว่าท่านได้ยอมรับเงื่อนไขและข้อตกลงต่างๆที่ได้ระบุไว้ทั้งหมดนี้แล้ว
- กรณีลูกค้าทำการจองภายในระยะเวลาคงเหลือไม่ถึง 15 วัน ก่อนออกเดินทาง ทางบริษัทขอสงวนสิทธิ์ในการเรียกเก็บค่าทัวร์เต็มจำนวน 100%
- หากชำระเงินในแต่ละส่วนแล้ว โปรดส่งสำเนาเอกสาร หลักฐานการชำระเงิน พร้อมระบุชื่อผู้จอง โปรแกรมที่เดินทาง , พีเรียดวันที่เดินทาง , พนักงานขาย มาทางแฟกซ์ , อีเมล หรือ ไลน์ ที่ท่านสะดวก
- ส่งรายชื่อสำรองที่นั่ง ผู้เดินทางจำเป็นต้องส่งสำเนาหนังสือเดินทาง หน้าแรกที่มีรูปถ่าย และ ข้อมูลผู้เดินทาง ครบถ้วนชัดเจน **พาสปอร์ตจะต้องมีอายุคงเหลืออย่างน้อย 6 เดือน ณ วันเดินทางกลับถึงประเทศไทย** และจะต้องมีหน้าว่างอย่างน้อย 2 หน้า โดยลงลายมือชื่อพร้อมยืนยันว่าต้องการเดินทางท่องเที่ยวโปรแกรมใด , พีเรียดวันเดินทาง , ในขณะของท่านมีใครบ้าง , ระบุชื่อคู่พักของท่าน(ในกรณีที่ท่านเดินทางมากกว่า 2 ท่าน), เบอร์โทรศัพท์ที่สะดวกให้ติดต่อ กรณีที่ท่านไม่ส่งสำเนาหนังสือเดินทาง หน้าแรกที่มีรูปถ่าย และ ข้อมูลผู้เดินทาง ครบถ้วนชัดเจนมาให้ทางบริษัทฯ ไม่ว่าจะกรณีใดๆ ทางบริษัทขอสงวนสิทธิ์ไม่รับผิดชอบต่อค่าเสียหาย อันเกิดจากความผิดพลาดจากการสะกดชื่อ - นามสกุล และ อื่นๆ เพื่อใช้ในการจองตั๋วเครื่องบินหรือ บัตรเข้าชม สถานที่ต่างๆ ใดๆทั้งสิ้น







### เงื่อนไขการยกเลิก และ เปลี่ยนแปลงการเดินทาง

- ยกเลิกการเดินทาง **ไม่น้อยกว่า 30 วัน ก่อนวันเดินทาง** คืนเงินค่าทัวร์โดยหักค่าใช้จ่ายที่เกิดขึ้นจริง  
**\*\* ยกเว้น พีเรียดที่มีวันหยุดนักขัตฤกษ์ ต้องยกเลิกเดินทางไม่น้อยกว่า 45 วัน ก่อนเดินทาง \*\***
- **ยกเลิกการเดินทาง 15-29 วัน ก่อนวันเดินทาง** คืนค่าบริการร้อยละ 50 ของค่าบริการที่ชำระแล้ว หรือหักค่าใช้จ่ายตามจริง เช่น ค่ามัดจำตัวเครื่องบิน โรงแรม และค่าใช้จ่ายจำเป็นอื่นๆ
- **ยกเลิกการเดินทางน้อยกว่า 15 วัน ก่อนวันเดินทาง** ทางบริษัทขอสงวนสิทธิ์ไม่คืนเงินค่าบริการที่ชำระมาแล้วทั้งหมดทั้งนี้ ทางบริษัทจะหักค่าใช้จ่ายที่ได้จ่ายจริงจากค่าบริการที่ชำระแล้วเนื่องในการเตรียมการจัดการเดินทางให้แก่นักท่องเที่ยว เช่น การสำรองที่นั่งตัวเครื่องบิน การจองที่พัก ฯลฯ
- ทางบริษัทขอสงวนสิทธิ์ไม่รับผิดชอบ และ คืนค่าทัวร์ส่วนใดส่วนหนึ่งให้ท่านได้ไม่ว่ากรณีใดๆทั้งสิ้น เช่น สถานทูตปฏิเสธวีซ่า ด้านตรวจคนเข้าเมือง ฯลฯ
- **กรณีต้องการเปลี่ยนแปลงผู้เดินทาง (เปลี่ยนชื่อ) จะต้องแจ้งให้ทางบริษัททราบล่วงหน้า อย่างน้อย 20 วัน ก่อนออกเดินทาง** กรณีแจ้งหลังจากเจ้าหน้าที่ออกเอกสารเรียบร้อยแล้ว ไม่ว่าจะส่วนใดส่วนหนึ่ง ทางบริษัทขอสงวนสิทธิ์ในการเรียกเก็บค่าใช้จ่ายที่เกิดขึ้นจริงทั้งหมด ทั้งนี้ขึ้นอยู่กับช่วงพีเรียดวันที่เดินทาง และ กระบวนการของแต่ละคณะ เป็นสำคัญด้วย กรุณาสอบถามกับเจ้าหน้าที่เป็นกรณีพิเศษ
- **กรณีต้องการเปลี่ยนแปลงพีเรียดวันเดินทาง (เลื่อนวันเดินทาง) ทางบริษัทขอสงวนสิทธิ์ในการหักค่าใช้จ่ายการดำเนินการต่างๆ ที่เกิดขึ้นจริง** สำหรับการดำเนินการจองครั้งแรก ตามจำนวนครั้งที่เปลี่ยนแปลง ไม่ว่าจะกรณีใดๆทั้งสิ้น
- **กรณีในราคาทัวร์พิเศษ(Promotion) หากทำการจองและชำระเงินมาแล้ว ทางบริษัทขอสงวนสิทธิ์ในการยกเลิก และไม่คืนค่าใช้จ่ายทั้งหมด**
- **เงื่อนไขการยกเลิกการจอง** เนื่องจากตัวเครื่องบิน เป็นตัวเครื่องบินชนิดราคาพิเศษ (กรุ๊ป) ราคาตัวเครื่องบินโปรโมชัน เมื่อจองทัวร์ชำระเงินค่าจองค่าทัวร์แล้ว ไม่สามารถยกเลิก เลื่อน ขอคืนเงิน ได้ทุกกรณี
- **กรณียกเลิกการเดินทาง** และทางบริษัทได้ดำเนินการออกตัวเครื่องบินไปแล้ว (กรณีตัว Refund ได้ หมายถึงเรียกเงินคืนได้บางส่วน) ผู้เดินทางจำเป็นจะต้องรอ Refund ตามระบบของสายการบินเท่านั้น







- กรณีที่ท่านต้องการยกเลิกการเดินทาง เนื่องจากเหตุการณ์ความไม่สงบทางการเมือง สายการบิน สภาพอากาศ ภัยธรรมชาติ ภัยพิบัติ อัคคีภัย ทั้งๆ ที่สายการบิน หรือในส่วนของบริการทางประเทศที่ท่านเดินทางท่องเที่ยว ยังคงให้บริการอยู่เป็นปกติ ทางบริษัทฯ ขอสงวนสิทธิ์ในการไม่คืนค่าทัวร์ทั้งหมด หรือบางส่วนให้กับท่าน
- บริษัทฯ จะไม่รับผิดชอบ และ ขอสงวนสิทธิ์ในการไม่คืนค่าทัวร์ทั้งหมด หรือบางส่วนให้กับท่านในกรณีดังนี้
  - กรณีที่กองตรวจคนเข้าเมือง ห้ามผู้เดินทาง เดินทาง เนื่องจากมีสิ่งผิดกฎหมาย หรือสิ่งของห้ามนำเข้าประเทศเอกสารเดินทางไม่ถูกต้อง หรือความประพฤติส่อไปในทางเสื่อมเสียด้วยเหตุผลใดๆ ก็ตามที่ทางกองตรวจคนเข้าเมืองห้ามเดินทาง
  - กรณีที่สถานทูตงคอกวีซ่า อันสืบเนื่องมาจากตัวผู้โดยสารเอง
  - กรณีที่กองตรวจคนเข้าเมืองของประเทศไทยงดออกเอกสารเข้าเมือง ให้กับชาวต่างชาติ หรือ คนต่างด้าวที่พำนักอยู่ในประเทศไทย

### เงื่อนไขสำคัญอื่นๆที่ท่านควรทราบก่อนการเดินทาง

- **คณะเดินทางจำเป็นต้องมีขั้นต่ำ 20 ท่าน** หากต่ำกว่ากำหนด คณะจะไม่สามารถเดินทางได้ หากผู้เดินทางทุกท่านยินดีที่จะชำระค่าบริการเพิ่มเพื่อให้คณะเดินทางได้ ทางบริษัทยินดีที่จะประสานงาน เพื่อให้ทุกท่านเดินทางตามความประสงค์ต่อไป ทางบริษัทฯ ขอสงวนสิทธิ์ในการงดออกเดินทาง หรือ เลื่อนการเดินทางไปในที่เรียดวันอื่นต่อไป โดยทางบริษัทฯ จะแจ้งให้ท่านทราบล่วงหน้าเพื่อวางแผนการเดินทางใหม่อีกครั้ง ทั้งนี้ กรุณาอย่าเพิ่งคอนเฟิร์มผลงาน
- **บริษัทขอสงวนสิทธิ์** รายการทัวร์สามารถเปลี่ยนแปลงได้ตามความเหมาะสม เนื่องจากสภาวะอากาศ , การเมือง , สายการบิน เป็นต้น โดยมีต้องแจ้งให้ทราบล่วงหน้า การบริการของรถบัสนำเที่ยวฮ่องกง ตามกฎหมายของประเทศฮ่องกง สามารถให้บริการวันละ 10 ชั่วโมง มีอาจเพิ่มเวลาได้ โดยมีคักุเทศก์และคนขับจะ







เป็นผู้บริหารเวลาตามความเหมาะสม ทั้งนี้ขึ้นอยู่กับสภาพการจราจรในวันเดินทางนั้นๆ เป็นหลัก จึงขอสงวนสิทธิ์ในการปรับเปลี่ยนเวลาท่องเที่ยวตามสถานที่ในโปรแกรมการเดินทาง

- **หนังสือเดินทาง หรือ พาสปอร์ต** ผู้เดินทางทุกท่าน จะต้องมีอายุคงเหลืออย่างน้อย 6 เดือน ณ วันเดินทางกลับถึงประเทศไทย และจะต้องมีหน้าว่างอย่างน้อย 2 หน้า สำหรับประทับตราที่ด่านตรวจคนออก และ เข้าเมือง
- เนื่องจากการท่องเที่ยวในครั้งนี้ เป็นการชำระแบบเหมาจ่ายขาดกับบริษัทตัวแทนในต่างประเทศ ทางบริษัทจึงขอสงวนสิทธิ์ ท่านไม่สามารถขอรับเงินคืนได้ในบริการบางส่วนที่ท่านไม่ต้องการได้รับบริการ
- กรณีที่ท่านถูกปฏิเสธการเดินทางเข้าเมือง ทางบริษัทขอสงวนสิทธิ์ไม่รับผิดชอบค่าใช้จ่ายที่จะเกิดขึ้น และ จะไม่สามารถคืนเงินค่าทัวร์ที่ท่านชำระเรียบร้อยแล้ว
- หากวันเดินทาง เจ้าหน้าที่สายการบิน หรือ ด่านตรวจคนออก และ เข้าเมือง ตรวจพบ หนังสือเดินทาง หรือ พาสปอร์ตของท่านชำรุด เช่น เปียกน้ำ ขาดไปหน้าใดหน้าหนึ่ง มีหน้าใดหน้าหนึ่งหายไป มีกระดาษหน้าใดหน้าหนึ่งหลุดออกมา มีรอยแยกระหว่างสันของเล่มหนังสือเดินทาง เป็นต้น ไม่ว่าจะกรณีใดๆ ทั้งสิ้น ทางสายการบิน หรือ เจ้าหน้าที่ด่านตรวจคนออก และ เข้าเมือง **มีสิทธิ์ไม่อนุญาตให้ท่านเดินทางต่อไปได้** ดังนั้นกรุณาตรวจสอบสภาพหนังสือเดินทางของท่านให้เรียบร้อยก่อนออกเดินทาง กรณีชำรุด กรุณาติดต่อกรมการกงสุล กระทรวงการต่างประเทศเพื่อทำหนังสือเดินทางฉบับใหม่ โดยใช้ฉบับเก่าไปอ้างอิง และ ยืนยันด้วย พร้อมกับแจ้งมาที่บริษัทเร็วที่สุด เพื่อยืนยันการเปลี่ยนแปลงข้อมูลหนังสือเดินทาง หากท่านได้ส่งเอกสารมาที่บริษัทเรียบร้อยแล้ว กรณีที่ยังไม่ออกตัวเครื่องบิน จะสามารถเปลี่ยนแปลงได้ไม่มีค่าใช้จ่าย แต่หากออกตัวเครื่องบินเรียบร้อยแล้ว ทางบริษัทขอสงวนสิทธิ์ในการเรียกเก็บค่าใช้จ่ายที่เกิดขึ้นจริงทั้งหมด ซึ่งโดยส่วนใหญ่ตัวเครื่องบินแบบกัปตันจะออกก่อนออกเดินทางประมาณ 14-20 วัน ก่อนออกเดินทาง ทั้งนี้ขึ้นอยู่กับกระบวนการและขั้นตอนของแต่ละกัปตันเป็นสำคัญ
- ข้อมูลเพิ่มเติม เรื่องตัวเครื่องบิน ในการเดินทางเป็นหมู่คณะ ผู้โดยสารจะต้องเดินทางไป - กลับพร้อมกัน หากต้องการเลื่อนวันเดินทางกลับ ท่านจะต้องชำระค่าใช้จ่ายส่วนต่างที่สายการบิน และบริษัททัวร์เรียกเก็บ





- เกี่ยวกับการจัดที่นั่งบนเครื่องบิน จะเป็นไปตามที่สายการบินกำหนด ซึ่งทางบริษัทฯ ไม่สามารถเข้าไปแทรกแซงได้ แต่ทั้งนี้และทั้งนั้น ทางบริษัทฯ จะพยายามให้ท่านที่มาด้วยกัน ได้นั่งด้วยกัน อย่างที่ดีที่สุด
- ข้อมูลเพิ่มเติม เรื่องโรงแรมที่พัก เนื่องจากการวางแผนแบบห้องพักของแต่ละโรงแรมแตกต่างกัน จึงอาจทำให้ห้องพักแบบห้องเดี่ยว (Single) และห้องคู่ (Twin / Double) และ ห้องพักแบบ 3 ท่าน / 3 เตียง (Triple Room) ห้องพักอาจจะไม่ติดกัน หรือ อาจอยู่คนละชั้น คนละอาคารกัน ซึ่งขึ้นอยู่กับระบบการจัดการของโรงแรม
- โปรแกรมการเดินทางอาจมีการปรับเปลี่ยน หรือ เปลี่ยนแปลงได้ตามความเหมาะสม เนื่องจากความล่าช้าของสายการบิน โรงแรม ที่พัก การจราจร เหตุการณ์ทางการเมือง การนัดหยุดงาน การก่อจลาจล อุบัติเหตุ สภาพอากาศ ภัยธรรมชาติ วิกฤติภัย อัคคีภัย หรือไม่ว่าจะด้วยสาเหตุใดๆ ก็ตาม (ซึ่งเป็นเหตุการณ์ที่นอกเหนือการควบคุมจากทางบริษัทฯ) โดยทางบริษัทฯ จะคำนึงถึงความปลอดภัยของลูกค้าเป็นสำคัญ
- หากในวันเดินทาง สถานที่ท่องเที่ยวใดที่ไม่สามารถเข้าชมได้ ไม่ว่าจะด้วยสาเหตุใดก็ตาม ทางบริษัทฯ ขอสงวนสิทธิ์ในการไม่คืนค่าใช้จ่าย เนื่องจากทางบริษัทฯ ได้ทำการจองและถูกเก็บค่าใช้จ่ายแบบเหมาจ่ายไปล่วงหน้าทั้งหมดแล้ว
- ขอสงวนสิทธิ์การเก็บค่าน้ำมันและภาษีสนามบินทุกแห่งเพิ่ม หากสายการบินมีการปรับขึ้นก่อนวันเดินทาง
- บริษัทฯ ขอสงวนสิทธิ์ในการเปลี่ยนเที่ยวบิน โดยมีต้องแจ้งให้ทราบล่วงหน้าอันเนื่องจากสาเหตุต่างๆ
- บริษัทฯ จะไม่รับผิดชอบใดๆ ทั้งสิ้น หากเกิดกรณีความล่าช้าจากสายการบิน , การยกเลิกบิน , การประท้วง , การนัดหยุดงาน , การก่อการจลาจล , ภัยธรรมชาติ , การนำสิ่งของผิดกฎหมาย ซึ่งอยู่นอกเหนือความรับผิดชอบของบริษัทฯ
- บริษัทฯ จะไม่รับผิดชอบใดๆ ทั้งสิ้น หากเกิดสิ่งของสูญหาย อันเนื่องเกิดจากความประมาทของท่าน , เกิดจากการโจรกรรม และ อุบัติเหตุจากความประมาทของนักท่องเที่ยวเอง







- เมื่อท่านตกลงชำระเงินมัดจำหรือค่าทัวร์ทั้งหมดกับทางบริษัทฯ แล้ว ทางบริษัทฯ จะถือว่าท่านได้ยอมรับเงื่อนไขข้อตกลงต่างๆ ทั้งหมด
- รายการนี้เป็นเพียงข้อเสนอที่ต้องได้รับการยืนยันจากบริษัทฯ อีกครั้งหนึ่ง หลังจากได้สำรองโรงแรมที่พักในต่างประเทศเรียบร้อยแล้ว โดยโรงแรมจัดในระดับใกล้เคียงกัน ซึ่งอาจจะปรับเปลี่ยนตามที่ระบุในโปรแกรม
- กรณีผู้เดินทางต้องการความช่วยเหลือเป็นพิเศษ อาทิเช่น ใช้วีลแชร์ กรุณาแจ้งบริษัทฯ อย่างน้อย 7 วันก่อนการเดินทาง หรือตั้งแต่ที่ท่านเริ่มจองทัวร์ มิฉะนั้นบริษัทฯ ไม่สามารถจัดการได้ล่วงหน้าได้
- มัคคุเทศก์ พนักงานและตัวแทนของผู้จัด ไม่มีสิทธิในการให้คำสัญญาใดๆ ทั้งสิ้นแทนผู้จัด นอกจากนี้เอกสารลงนามโดยผู้มีอำนาจของผู้จัดกำกับเท่านั้น
- กรณีต้องการพักแบบ 3 ท่าน ต่อห้องหรือห้องแบบ 3 เตียง Triple โรงแรมมีห้อง Triple ไม่เพียงพอ ขอสงวนสิทธิในการจัดห้องให้เป็นแบบ แยก 2 ห้อง คือ 1 ห้องพักรู้น และ 1 ห้องพักเดี่ยว อาจไม่มีค่าใช้จ่ายเพิ่ม หรือ หากมีทางบริษัทขอสงวนสิทธิในการเรียกเก็บตามจริงทั้งหมด
- บริการนำดื่มท่านวันละ 1 ขวด ต่อคนต่อวัน โดยเริ่มแจกในวันที่ 2 ของการเดินทาง ถึงวันสุดท้าย ของการเดินทาง ยกเว้นวันอิสระจะไม่มีน้ำดื่มแจก

**\*\* เมื่อท่านชำระเงินค่าทัวร์ให้กับทางบริษัทฯ แล้ว ไม่ว่าจะส่วนใดส่วนหนึ่งก็ตาม ทางบริษัทฯ จะถือว่าท่านได้ยอมรับเงื่อนไขข้อตกลงทั้งหมดนี้แล้ว \*\***

**\*\* ขอขอบพระคุณทุกท่าน ที่มอบความไว้วางใจ ให้เราบริการ \*\***





**\*\*เมื่อท่านชำระเงินค่าทัวร์ให้กับทางบริษัทฯ แล้วทางบริษัทฯ จะถือว่าท่านได้ยอมรับเงื่อนไขข้อตกลงทั้งหมดนี้แล้ว\*\***

**\*\* ขอขอบพระคุณทุกท่าน ที่มอบความไว้วางใจ ให้เราบริการ \*\***

**บริการอื่นๆ ของเรา **\*\*รับรูดผ่อนบัตร ออนไลน์****



ไปอื่นๆ คลิก : [ทัวร์ต่างประเทศ](#)

ไปอื่นๆ คลิก : [ทัวร์ในประเทศ](#)

ไปอื่นๆ คลิก : [โปรไฟไหม้](#)

ไปอื่นๆ คลิก : [ล่องเรือเจ้าพระยา 599](#)

ไปอื่นๆ คลิก : [จัดripในประเทศ](#)

ไปอื่นๆ คลิก : [จัดripต่างประเทศ](#)

ไปอื่นๆ คลิก : [ล่องเรืออยุธยา+ชมช้าง](#)

ไปอื่นๆ คลิก : [ทัวร์กระบี่ / ทัวร์ภูเก็ต](#)

ไปอื่นๆ : [ล่องเรือยอร์ช ตกหมึก พัทยา](#)

ไปอื่นๆ คลิก : [ดำน้ำแสมสาร 650](#)

ภาพประทับใจ : [ตัวอย่างการเดินทาง](#)

บริษัท เบส เฟรนด์ ฮอลิเดย์ (ไทยแลนด์) จำกัด  
จัดท่องเที่ยวในประเทศ และต่างประเทศ ทริปล่องเรือ  
กรุ๊ปส่วนตัว จอยทริป คุณภาพดี ราคาพิเศษ ทุกเส้นทาง



Line: @bestfriend



Facebook

